

## CODICI

Unità operativa	MI170
Numero scheda	5043
Codice scheda	SUP-MI170-0005043
Visibilità scheda	3

## RIFERIMENTO SCHEDA IMMAGINE

Codice IDK della scheda immagine	IMM-MI170-0004994
Codice visibilità scheda immagine	3
Tipo di scheda	F
Livello di ricerca	I

## CODICE UNIVOCO

Codice regione	03
Numero di catalogo generale	02078662
Ente schedatore	R03/ Museo di Fotografia Contemporanea
Ente competente	S27

## OGGETTO

### OGGETTO

Definizione dell'oggetto	positivo
Natura biblioteconomica dell'oggetto	m
Originalità	originale

### QUANTITA'

Numero oggetti/elementi	1
-------------------------	---

## SOGGETTO

### SOGGETTO

Identificazione	Cesano Maderno - Frazione di Binzago - Piazza don Borghi - Abitazione - Particolare
-----------------	---

### TITOLO

Titolo attribuito	Cesano Maderno
Specifiche titolo	del catalogatore

### CLASSIFICAZIONE

Altra classificazione	architettura
Tipo classificazione	Classificazione per genere fotografico Archivi dell'Immagine - Regione Lombardia

### THESAURUS

Descrittore	architettura
Tipo thesaurus	Thesaurus AESS, Archivi dell'Immagine - Regione Lombardia

### THESAURUS

Descrittore	elementi di architettura
Tipo thesaurus	Thesaurus ADS, Archivio dello Spazio - Provincia di Milano

## LOCALIZZAZIONE GEOGRAFICO-AMMINISTRATIVA

**LOCALIZZAZIONE GEOGRAFICO-AMMINISTRATIVA**

Stato	Italia
Regione	Lombardia
Provincia	MI
Nome provincia	Milano
Codice Istat comune	015077
Comune	Cinisello Balsamo

**COLLOCAZIONE SPECIFICA**

Tipologia	villa
Qualificazione	gentilizia
Denominazione	Villa Ghirlanda Silva
Denominazione spazio viabilistico	via Frova, 10
Denominazione struttura conservativa - livello 1	Museo Nazionale di Fotografia (già Museo di Fotografia Contemporanea)
Denominazione struttura conservativa - livello 2	archivio fotografico
Tipologia struttura conservativa	museo

**ACCESSIBILITA' DEL BENE**

Accessibilità	SI
Specifiche	su appuntamento

**ALTRE LOCALIZZAZIONI GEOGRAFICO-AMMINISTRATIVE**

Tipo di localizzazione	luogo di provenienza
------------------------	----------------------

**LOCALIZZAZIONE GEOGRAFICO-AMMINISTRATIVA**

Stato	Italia
Regione	Lombardia
Provincia	MI
Comune	Milano

**COLLOCAZIONE SPECIFICA**

Tipologia	palazzo
Qualificazione	civile
Denominazione	Spazio Guicciardini
Denominazione spazio viabilistico	via Guicciardini, 6
Denominazione struttura conservativa - livello 1	Archivio dello Spazio

**DATA**

Data uscita	2006
-------------	------

**UBICAZIONE****UBICAZIONE FOTO**

Fondo	Archivio dello spazio
Sezione	ADS
Serie archivistica	VI_CAMPAGNA
Sottoserie archivistica	Biamino 1995a
Specifiche	Contenitore ADS
Collocazione	ADS_5068_ST_CQ
Segnatura strutturata (da calcolare)	ADS_5068_ST_CQ

**LUOGO E DATA DELLA RIPRESA****LOCALIZZAZIONE**

Stato	Italia
Regione	Lombardia
Provincia	MI
Comune	Cesano Maderno

Frazione	Binzago
Data	1995/09/20
<b>DATAZIONE GENERICA</b>	
Secolo	XX
Frazione di secolo	fine
<b>DATAZIONE SPECIFICA</b>	
Da	1995/09/20
A	1995/09/20
<b>DEFINIZIONE CULTURALE</b>	
<b>AUTORE DELLA FOTOGRAFIA</b>	
Autore/Nome scelto	Biamino, Bruna
Dati anagrafici/estremi cronologici	1956-
Motivazione dell'attribuzione	documentazione
Codice scheda autore	AUF-MI170-0000014
Sigla per citazione	00000014
<b>CRONOLOGIA</b>	
<b>CRONOLOGIA GENERICA</b>	
Secolo	XX
Frazione di secolo	fine
<b>CRONOLOGIA SPECIFICA</b>	
Da	1995
A	1995
<b>MOTIVAZIONE CRONOLOGIA</b>	
Motivazione	documentazione
<b>DATI TECNICI</b>	
Indicazione di colore	BN
Materia e tecnica	gelatina bromuro d'argento/carta
<b>MISURE</b>	
Tipo misure	singola immagine
Unità di misura	mm.
Altezza	250
Larghezza	370
Validità	ca.
Formato	40x50
Altri formati	400 x 500 mm
<b>DATI ANALITICI</b>	
<b>ISCRIZIONI</b>	
Tecnica di scrittura	a matita
Posizione	verso
Trascrizione	Bruna Biamino (firma autografa dell'autore ndr) Cesano Maderno P.zadon Borghi 20/9/95 h. 15.45 provino n. 11 Timbro a inchiostro della Provincia di Milano. Numero inventariale precedente collocazione 4931
<b>CONSERVAZIONE</b>	
<b>STATO DI CONSERVAZIONE</b>	
Stato di conservazione	buono
<b>CONDIZIONE GIURIDICA E VINCOLI</b>	
<b>ACQUISIZIONE</b>	
Tipo acquisizione	comodato d'uso gratuito

Nome	Provincia di Milano-Città metropolitana di Milano
Data acquisizione	2005
Luogo acquisizione	Milano

#### CONDIZIONE GIURIDICA

Indicazione generica	proprietà Ente pubblico territoriale
Indicazione specifica	Provincia di Milano-Città metropolitana di Milano
Indirizzo	MI/ Milano/ Via Vivaio, 1

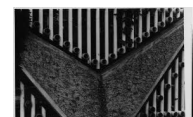
#### COPYRIGHT

Nome	Biamino, Bruna
Indirizzo	© Bruna Biamino, courtesy Città metropolitana di Milano / Museo Nazionale di Fotografia, Milano-Cinisello Balsamo
Diritti d'autore	autore

#### FONTI E DOCUMENTI DI RIFERIMENTO

##### DOCUMENTAZIONE FOTOGRAFICA

Genere	documentazione allegata
Tipo	fotografia digitale b.n.
Codice identificativo	ADS_5068_ST_CQ
Formato	tif, jpg
Visibilità immagine	1
Percorso relativo del file	fondi\ADS
Nome del file	imm_MI170_0004994.jpg



#### ACCESSO AI DATI

##### SPECIFICHE DI ACCESSO AI DATI

Profilo di accesso	1
Motivazione	scheda relativa a bene di proprietà pubblica

#### COMPILAZIONE

##### COMPILAZIONE

Data	2002
Nome	Foscati, Massimiliano
Referente scientifico	Valtorta, Roberta
Funzionario responsabile	Cappellini, Angelo

##### AGGIORNAMENTO-REVISIONE

Data	2007
Nome	Zannelli, Diletta
Ente	MFC
Funzionario responsabile	Manzoni, Giuseppe

##### AGGIORNAMENTO-REVISIONE

Data	2021
Nome	Cerletti, Maddalena

##### AGGIORNAMENTO-REVISIONE

Data	2025
Nome	Cerletti, Maddalena/ Crispiatico, Giulia

#### ANNOTAZIONI

Osservazioni	Aggiornamento delle scansioni ad alta risoluzione e rinomina dei file per avere corrispondenza tra le basse e le alte risoluzioni. I file che iniziano con MI170_ sono presenti solo a bassa risoluzione, vedi anche campo FTAF (2025) Verifica e standardizzazione dei campi relativi alla materia e tecnica e misure (paragrafo MT), campo CLFS-classificazione (2021) Scheda catalografica consegnata alla Regione
--------------	---

Lombardia. Verifica e standardizzazione dei campi relativi alla datazione specifica e generica (2020)