

## CODICI

Unità operativa	MI170
Numero scheda	3151
Codice scheda	SUP-MI170-0003151
Visibilità scheda	3

## RIFERIMENTO SCHEDA IMMAGINE

Codice IDK della scheda immagine	IMM-MI170-0003102
Codice visibilità scheda immagine	3
Tipo di scheda	F
Livello di ricerca	I

## CODICE UNIVOCO

Codice regione	03
Numero di catalogo generale	02076770
Ente schedatore	R03/ Museo di Fotografia Contemporanea
Ente competente	S27

## OGGETTO

### OGGETTO

Definizione dell'oggetto	positivo
Natura biblioteconomica dell'oggetto	m
Originalità	originale

### QUANTITA'

Numero oggetti/elementi	1
-------------------------	---

## SOGGETTO

### SOGGETTO

Identificazione	Casarile - Frazione di Zavanasco - Roggia Scaccabarozza - Edificio
-----------------	--

### TITOLO

Titolo attribuito	Casarile
Specifiche titolo	del catalogatore

### CLASSIFICAZIONE

Altra classificazione	paesaggio
Tipo classificazione	Classificazione per genere fotografico Archivi dell'Immagine - Regione Lombardia

### THESAURUS

Descrittore	architettura
Tipo thesaurus	Thesaurus AESS, Archivi dell'Immagine - Regione Lombardia

### THESAURUS

Descrittore	vuoto
Tipo thesaurus	Thesaurus ADS, Archivio dello Spazio - Provincia di Milano

### THESAURUS

Descrittore canale  
Tipo thesaurus Thesaurus ADS, Archivio dello Spazio - Provincia di Milano

#### LOCALIZZAZIONE GEOGRAFICO-AMMINISTRATIVA

##### LOCALIZZAZIONE GEOGRAFICO-AMMINISTRATIVA

Stato Italia  
Regione Lombardia  
Provincia MI  
Nome provincia Milano  
Codice Istat comune 015077  
Comune Cinisello Balsamo

##### COLLOCAZIONE SPECIFICA

Tipologia villa  
Qualificazione gentilizia  
Denominazione Villa Ghirlanda Silva  
Denominazione spazio viabilistico via Frova, 10  
Denominazione struttura conservativa - livello 1 Museo Nazionale di Fotografia (già Museo di Fotografia Contemporanea)  
Denominazione struttura conservativa - livello 2 archivio fotografico  
Tipologia struttura conservativa museo

##### ACCESSIBILITA' DEL BENE

Accessibilità SI  
Specifiche su appuntamento

#### ALTRE LOCALIZZAZIONI GEOGRAFICO-AMMINISTRATIVE

Tipo di localizzazione luogo di provenienza

##### LOCALIZZAZIONE GEOGRAFICO-AMMINISTRATIVA

Stato Italia  
Regione Lombardia  
Provincia MI  
Comune Milano

##### COLLOCAZIONE SPECIFICA

Tipologia palazzo  
Qualificazione civile  
Denominazione Spazio Guicciardini  
Denominazione spazio viabilistico via Guicciardini, 6  
Denominazione struttura conservativa - livello 1 Archivio dello Spazio

##### DATA

Data uscita 2006

#### UBICAZIONE

##### UBICAZIONE FOTO

Fondo Archivio dello spazio  
Sezione ADS  
Serie archivistica IV\_CAMPAGNA  
Sottoserie archivistica Scarpa 1992a  
Specifiche Contenitore ADS  
Collocazione ADS\_3149\_ST\_CQ  
Segnatura strutturata (da calcolare) ADS\_3149\_ST\_CQ

#### LUOGO E DATA DELLA RIPRESA

##### LOCALIZZAZIONE

Stato	Italia
Regione	Lombardia
Provincia	MI
Comune	Casarile
Frazione	Zavanasco
Data	1992/09

#### DATAZIONE GENERICA

Secolo	XX
Frazione di secolo	fine

#### DATAZIONE SPECIFICA

Da	1992/09
A	1992/09

#### DEFINIZIONE CULTURALE

##### AUTORE DELLA FOTOGRAFIA

Autore/Nome scelto	Scarpa, Marco
Dati anagrafici/estremi cronologici	1966-
Motivazione dell'attribuzione	documentazione
Codice scheda autore	AUF-MI170-0000049
Sigla per citazione	00000049

#### CRONOLOGIA

##### CRONOLOGIA GENERICA

Secolo	XX
Frazione di secolo	fine

##### CRONOLOGIA SPECIFICA

Da	1992
A	1992

##### MOTIVAZIONE CRONOLOGIA

Motivazione	documentazione
-------------	----------------

#### DATI TECNICI

Indicazione di colore	C
Materia e tecnica	stampa cromogenica / carta

#### MISURE

Tipo misure	singola immagine
Unità di misura	mm.
Altezza	190
Larghezza	380
Validità	ca.
Formato	40x50
Altri formati	400 x 500 mm

#### DATI ANALITICI

##### ISCRIZIONI

Tecnica di scrittura	a penna
Posizione	verso
Trascrizione	Etichetta adesiva che riporta i seguenti dati: Casarile - Fraz. di Zavanasco Roggia Scaccabarozza Fraz. di Zavanasco - Casarile - settembre '92 Timbro a secco dell'autore - recto Timbro a inchiostro della Provincia di Milano. Numero inventariale precedente collocazione 2554

#### CONSERVAZIONE

##### STATO DI CONSERVAZIONE

Stato di conservazione buono

## CONDIZIONE GIURIDICA E VINCOLI

### ACQUISIZIONE

Tipo acquisizione comodato d'uso gratuito  
Nome Provincia di Milano-Città metropolitana di Milano  
Data acquisizione 2005  
Luogo acquisizione Milano

### CONDIZIONE GIURIDICA

Indicazione generica proprietà Ente pubblico territoriale  
Indicazione specifica Provincia di Milano-Città metropolitana di Milano  
Indirizzo MI/ Milano/ Via Vivaio, 1

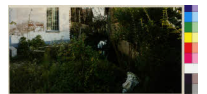
### COPYRIGHT

Nome Scarpa, Marco  
Indirizzo © Marco Scarpa, courtesy Città metropolitana di Milano / Museo Nazionale di Fotografia, Milano-Cinisello Balsamo  
Diritti d'autore autore

## FONTI E DOCUMENTI DI RIFERIMENTO

### DOCUMENTAZIONE FOTOGRAFICA

Genere documentazione allegata  
Tipo fotografia digitale colore  
Codice identificativo ADS\_3149\_ST\_CQ  
Formato tif, jpg  
Visibilità immagine 1  
Percorso relativo del file fondi\ADS  
Nome del file imm\_MI170\_0003102.jpg



## ACCESSO AI DATI

### SPECIFICHE DI ACCESSO AI DATI

Profilo di accesso 1  
Motivazione scheda relativa a bene di proprietà pubblica

## COMPILAZIONE

### COMPILAZIONE

Data 2002  
Nome Foscati, Massimiliano  
Referente scientifico Valtorta, Roberta  
Funzionario responsabile Cappellini, Angelo

### AGGIORNAMENTO-REVISIONE

Data 2007  
Nome Zannelli, Diletta  
Ente MFC  
Funzionario responsabile Manzoni, Giuseppe

### AGGIORNAMENTO-REVISIONE

Data 2021  
Nome Cerletti, Maddalena

### AGGIORNAMENTO-REVISIONE

Data 2025  
Nome Cerletti, Maddalena/ Crispiatico, Giulia

## ANNOTAZIONI

## Osservazioni

Aggiornamento delle scansioni ad alta risoluzione e rinomina dei file per avere corrispondenza tra le basse e le alte risoluzioni. I file che iniziano con MI170\_ sono presenti solo a bassa risoluzione, vedi anche campo FTAF (2025) Verifica e standardizzazione dei campi relativi alla materia e tecnica e misure (paragrafo MT), campo CLFS-classificazione (2021) Scheda catalografica consegnata alla Regione Lombardia. Verifica e standardizzazione dei campi relativi alla datazione specifica e generica (2020)