

CODICI

Unità operativa	MI170
Numero scheda	1416
Codice scheda	SUP-MI170-0001416
Visibilità scheda	3

RIFERIMENTO SCHEDA IMMAGINE

Codice IDK della scheda immagine	IMM-MI170-0001367
Codice visibilità scheda immagine	3
Tipo di scheda	F
Livello di ricerca	I

CODICE UNIVOCO

Codice regione	03
Numero di catalogo generale	02075035
Ente schedatore	R03/ Museo di Fotografia Contemporanea
Ente competente	S27

OGGETTO

OGGETTO

Definizione dell'oggetto	positivo
Natura biblioteconomica dell'oggetto	m
Originalità	originale

QUANTITA'

Numero oggetti/elementi	1
-------------------------	---

SOGGETTO

SOGGETTO

Identificazione	Inzago - Chiesetta di Monesterolo - Altare - Statua dell'angelo
-----------------	---

TITOLO

Titolo attribuito	Inzago
Specifiche titolo	del catalogatore

CLASSIFICAZIONE

Altra classificazione	foto d'arte
Tipo classificazione	Classificazione per genere fotografico Archivi dell'Immagine - Regione Lombardia

THESAURUS

Descrittore	architettura
Tipo thesaurus	Thesaurus AESS, Archivi dell'Immagine - Regione Lombardia

THESAURUS

Descrittore	luoghi di culto
Tipo thesaurus	Thesaurus ADS, Archivio dello Spazio - Provincia di Milano

LOCALIZZAZIONE GEOGRAFICO-AMMINISTRATIVA

LOCALIZZAZIONE GEOGRAFICO-AMMINISTRATIVA

Stato	Italia
Regione	Lombardia
Provincia	MI
Nome provincia	Milano
Codice Istat comune	015077
Comune	Cinisello Balsamo

COLLOCAZIONE SPECIFICA

Tipologia	villa
Qualificazione	gentilizia
Denominazione	Villa Ghirlanda Silva
Denominazione spazio viabilistico	via Frova, 10
Denominazione struttura conservativa - livello 1	Museo Nazionale di Fotografia (già Museo di Fotografia Contemporanea)
Denominazione struttura conservativa - livello 2	archivio fotografico
Tipologia struttura conservativa	museo

ACCESSIBILITA' DEL BENE

Accessibilità	SI
Specifiche	su appuntamento

ALTRE LOCALIZZAZIONI GEOGRAFICO-AMMINISTRATIVE

Tipo di localizzazione	luogo di provenienza
------------------------	----------------------

LOCALIZZAZIONE GEOGRAFICO-AMMINISTRATIVA

Stato	Italia
Regione	Lombardia
Provincia	MI
Comune	Milano

COLLOCAZIONE SPECIFICA

Tipologia	palazzo
Qualificazione	civile
Denominazione	Spazio Guicciardini
Denominazione spazio viabilistico	via Guicciardini, 6
Denominazione struttura conservativa - livello 1	Archivio dello Spazio

DATA

Data uscita	2006
-------------	------

UBICAZIONE**UBICAZIONE FOTO**

Fondo	Archivio dello spazio
Sezione	ADS
Serie archivistica	III_CAMPAGNA
Sottoserie archivistica	Tarantini 1990a
Specifiche	Contenitore ADS
Collocazione	ADS_1367_ST_CQ
Segnatura strutturata (da calcolare)	ADS_1367_ST_CQ

LUOGO E DATA DELLA RIPRESA**LOCALIZZAZIONE**

Stato	Italia
Regione	Lombardia
Provincia	MI
Comune	Inzago

Data	1990/08
DATAZIONE GENERICA	
Secolo	XX
Frazione di secolo	ultimo quarto
DATAZIONE SPECIFICA	
Da	1990/08
A	1990/08
DEFINIZIONE CULTURALE	
AUTORE DELLA FOTOGRAFIA	
Autore/Nome scelto	Tarantini, Pio
Dati anagrafici/estremi cronologici	1950-
Motivazione dell'attribuzione	documentazione
Codice scheda autore	AUF-MI170-0000050
Sigla per citazione	00000050
CRONOLOGIA	
CRONOLOGIA GENERICA	
Secolo	XX
Frazione di secolo	ultimo quarto
CRONOLOGIA SPECIFICA	
Da	1990
A	1990
MOTIVAZIONE CRONOLOGIA	
Motivazione	documentazione
DATI TECNICI	
Indicazione di colore	C
Materia e tecnica	stampa cromogenica / carta
MISURE	
Tipo misure	singola immagine
Unità di misura	mm.
Altezza	270
Larghezza	270
Validità	ca.
Formato	40x50
Altri formati	400 x 500 mm
DATI ANALITICI	
ISCRIZIONI	
Tecnica di scrittura	a penna
Posizione	verso
Trascrizione	8/1990 Inzago Chiesetta di Monasterolo (particolare altare) 12 Foto P. Tarantini Timbro a inchiostro della Provincia di Milano - numero inventariale precedente collocazione 529
CONSERVAZIONE	
STATO DI CONSERVAZIONE	
Stato di conservazione	discreto
Indicazioni specifiche	deterioramento colore
CONDIZIONE GIURIDICA E VINCOLI	
ACQUISIZIONE	
Tipo acquisizione	comodato d'uso gratuito

Nome	Provincia di Milano-Città metropolitana di Milano
Data acquisizione	2005
Luogo acquisizione	Milano

CONDIZIONE GIURIDICA

Indicazione generica	proprietà Ente pubblico territoriale
Indicazione specifica	Provincia di Milano-Città metropolitana di Milano
Indirizzo	MI/ Milano/ Via Vivaio, 1

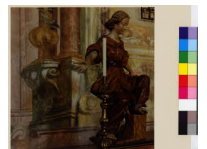
COPYRIGHT

Nome	Tarantini, Pio
Indirizzo	© Pio Tarantini, courtesy Città metropolitana di Milano / Museo Nazionale di Fotografia, Milano-Cinisello Balsamo
Diritti d'autore	autore

FONTI E DOCUMENTI DI RIFERIMENTO

DOCUMENTAZIONE FOTOGRAFICA

Genere	documentazione allegata
Tipo	fotografia digitale colore
Codice identificativo	ADS_1367_ST_CQ
Formato	tif, jpg
Visibilità immagine	1
Percorso relativo del file	fondi\ADS
Nome del file	imm_MI170_0001367.jpg



ACCESSO AI DATI

SPECIFICHE DI ACCESSO AI DATI

Profilo di accesso	1
Motivazione	scheda relativa a bene di proprietà pubblica

COMPILAZIONE

COMPILAZIONE

Data	2002
Nome	Maestranzi, Sara
Referente scientifico	Valtorta, Roberta
Funzionario responsabile	Cappellini, Angelo

AGGIORNAMENTO-REVISIONE

Data	2007
Nome	Zannelli, Diletta
Ente	MFC
Funzionario responsabile	Manzoni, Giuseppe

AGGIORNAMENTO-REVISIONE

Data	2021
Nome	Cerletti, Maddalena

AGGIORNAMENTO-REVISIONE

Data	2025
Nome	Cerletti, Maddalena/ Crispiatico, Giulia

ANNOTAZIONI

Osservazioni	Aggiornamento delle scansioni ad alta risoluzione e rinomina dei file per avere corrispondenza tra le basse e le alte risoluzioni. I file che iniziano con MI170_ sono presenti solo a bassa risoluzione, vedi anche campo FTAF (2025) Verifica e standardizzazione dei campi relativi alla materia e tecnica e misure (paragrafo MT),
--------------	--

campo CLFS-classificazione (2021) Scheda catalografica consegnata alla Regione Lombardia. Verifica e standardizzazione dei campi relativi alla datazione specifica e generica (2020)