

## CODICI

Unità operativa	MI170
Numero scheda	1003
Codice scheda	SUP-MI170-0001003
Visibilità scheda	3

## RIFERIMENTO SCHEDA IMMAGINE

Codice IDK della scheda immagine	IMM-MI170-0000954
Codice visibilità scheda immagine	3
Tipo di scheda	F
Livello di ricerca	I

## CODICE UNIVOCO

Codice regione	03
Numero di catalogo generale	02074622
Ente schedatore	R03/ Museo di Fotografia Contemporanea
Ente competente	S27

## OGGETTO

### OGGETTO

Definizione dell'oggetto	positivo
Natura biblioteconomica dell'oggetto	m
Originalità	originale

### QUANTITA'

Numero oggetti/elementi	1
-------------------------	---

## SOGGETTO

### SOGGETTO

Identificazione	Vimodrone - Naviglio Martesana - Ponte della metropolitana - Rifiuti
Indicazioni sul soggetto	Ponte della metropolitana milanese linea 2 nel tratto tra Vimodrone e Cascina Gobba

## TITOLO

Titolo attribuito	Vimodrone. Naviglio Martesana
Specifiche titolo	del catalogatore

## CLASSIFICAZIONE

Altra classificazione	paesaggio
Tipo classificazione	Classificazione per genere fotografico Archivi dell'Immagine - Regione Lombardia

## THESAURUS

Descrittore	architettura
Tipo thesaurus	Thesaurus AESS, Archivi dell'Immagine - Regione Lombardia

## THESAURUS

Descrittore	archeologia industriale
Tipo thesaurus	Thesaurus ADS, Archivio dello Spazio - Provincia di Milano

**THESAURUS**

Descrittore vuoto  
Tipo thesaurus Thesaurus ADS, Archivio dello Spazio - Provincia di Milano

**THESAURUS**

Descrittore paesaggio frammentario  
Tipo thesaurus Thesaurus ADS, Archivio dello Spazio - Provincia di Milano

**THESAURUS**

Descrittore canale  
Tipo thesaurus Thesaurus ADS, Archivio dello Spazio - Provincia di Milano

**LOCALIZZAZIONE GEOGRAFICO-AMMINISTRATIVA****LOCALIZZAZIONE GEOGRAFICO-AMMINISTRATIVA**

Stato Italia  
Regione Lombardia  
Provincia MI  
Nome provincia Milano  
Codice Istat comune 015077  
Comune Cinisello Balsamo

**COLLOCAZIONE SPECIFICA**

Tipologia villa  
Qualificazione gentilizia  
Denominazione Villa Ghirlanda Silva  
Denominazione spazio viabilistico via Frova, 10  
Denominazione struttura conservativa - livello 1 Museo Nazionale di Fotografia (già Museo di Fotografia Contemporanea)  
Denominazione struttura conservativa - livello 2 archivio fotografico  
Tipologia struttura conservativa museo

**ACCESSIBILITA' DEL BENE**

Accessibilità SI  
Specifiche su appuntamento

**ALTRE LOCALIZZAZIONI GEOGRAFICO-AMMINISTRATIVE**

Tipo di localizzazione luogo di provenienza

**LOCALIZZAZIONE GEOGRAFICO-AMMINISTRATIVA**

Stato Italia  
Regione Lombardia  
Provincia MI  
Comune Milano

**COLLOCAZIONE SPECIFICA**

Tipologia palazzo  
Qualificazione civile  
Denominazione Spazio Guicciardini  
Denominazione spazio viabilistico via Guicciardini, 6  
Denominazione struttura conservativa - livello 1 Archivio dello Spazio

**DATA**

Data uscita 2006

**UBICAZIONE****UBICAZIONE FOTO**

Fondo Archivio dello spazio  
Sezione ADS

Serie archivistica	III_CAMPAGNA
Sottoserie archivistica	Guidi 1990a
Insieme	PNRR
Specifiche	Contenitore ADS
Collocazione	ADS_954_ST_CQ
Segnatura strutturata (da calcolare)	ADS_954_ST_CQ

## LUOGO E DATA DELLA RIPRESA

### LOCALIZZAZIONE

Stato	Italia
Regione	Lombardia
Provincia	MI
Comune	Vimodrone
Data	1990

### DATAZIONE GENERICA

Secolo	XX
Frazione di secolo	ultimo quarto

### DATAZIONE SPECIFICA

Da	1990
A	1990

## DEFINIZIONE CULTURALE

### AUTORE DELLA FOTOGRAFIA

Autore/Nome scelto	Guidi, Guido
Dati anagrafici/estremi cronologici	1941-
Motivazione dell'attribuzione	documentazione
Codice scheda autore	AUF-MI170-0000031
Sigla per citazione	00000031

## CRONOLOGIA

### CRONOLOGIA GENERICA

Secolo	XX
Frazione di secolo	ultimo quarto

### CRONOLOGIA SPECIFICA

Da	1990
A	1990

### MOTIVAZIONE CRONOLOGIA

Motivazione	documentazione
-------------	----------------

## DATI TECNICI

Indicazione di colore	C
Materia e tecnica	stampa cromogenica / carta

### MISURE

Tipo misure	singola immagine
Unità di misura	mm.
Altezza	130
Larghezza	250
Validità	ca.
Formato	40x50
Altri formati	400 x 500 mm

## DATI ANALITICI

### ISCRIZIONI

Tecnica di scrittura	pastello a cera
----------------------	-----------------

Posizione	verso
Trascrizione	Guidi milano 90 (firma autografa dell'autore a penna ndr) Gobba (Vimodrone) Timbro a inchiostro della Provincia di Milano. Numero inventariale precedente collocazione 925

## CONSERVAZIONE

### STATO DI CONSERVAZIONE

Stato di conservazione	discreto
Indicazioni specifiche	deterioramento colore

## CONDIZIONE GIURIDICA E VINCOLI

### ACQUISIZIONE

Tipo acquisizione	comodato d'uso gratuito
Nome	Provincia di Milano-Città metropolitana di Milano
Data acquisizione	2005
Luogo acquisizione	Milano

### CONDIZIONE GIURIDICA

Indicazione generica	proprietà Ente pubblico territoriale
Indicazione specifica	Provincia di Milano-Città metropolitana di Milano
Indirizzo	MI/ Milano/ Via Vivaio, 1

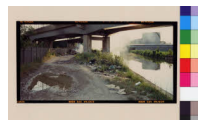
### COPYRIGHT

Nome	Guidi, Guido
Indirizzo	© Guido Guidi, courtesy Città metropolitana di Milano / Museo Nazionale di Fotografia, Milano-Cinisello Balsamo
Diritti d'autore	autore

## FONTI E DOCUMENTI DI RIFERIMENTO

### DOCUMENTAZIONE FOTOGRAFICA

Genere	documentazione allegata
Tipo	fotografia digitale colore
Codice identificativo	ADS_954_ST_CQ
Formato	tif, jpg
Visibilità immagine	1
Percorso relativo del file	fondi\ADS
Nome del file	imm_MI170_0000954.jpg



## ACCESSO AI DATI

### SPECIFICHE DI ACCESSO AI DATI

Profilo di accesso	1
Motivazione	scheda relativa a bene di proprietà pubblica

## COMPILAZIONE

### COMPILAZIONE

Data	2002
Nome	Foscati, Massimiliano
Referente scientifico	Valtorta, Roberta
Funzionario responsabile	Cappellini, Angelo

### AGGIORNAMENTO-REVISIONE

Data	2007
Nome	Zannelli, Diletta
Ente	MFC
Funzionario responsabile	Manzoni, Giuseppe

