

## CODICI

|                   |                  |
|-------------------|------------------|
| Unità operativa   | MI170            |
| Numero scheda     | 69               |
| Codice scheda     | SUP-MI170-000069 |
| Visibilità scheda | 3                |

## RIFERIMENTO SCHEDA IMMAGINE

|                                   |                  |
|-----------------------------------|------------------|
| Codice IDK della scheda immagine  | IMM-MI170-000069 |
| Codice visibilità scheda immagine | 3                |
| Tipo di scheda                    | F                |
| Livello di ricerca                | I                |

## CODICE UNIVOCO

|                             |  |
|-----------------------------|--|
| Codice regione              | 03                                     |
| Numero di catalogo generale | 02073688                               |
| Ente schedatore             | R03/ Museo di Fotografia Contemporanea |
| Ente competente             | S27                                    |

## OGGETTO

### OGGETTO

|                                      |           |
|--------------------------------------|-----------|
| Definizione dell'oggetto             | positivo  |
| Natura biblioteconomica dell'oggetto | m         |
| Originalità                          | originale |

### QUANTITA'

|                         |   |
|-------------------------|---|
| Numero oggetti/elementi | 1 |
|-------------------------|---|

## SOGGETTO

### SOGGETTO

|                 |  |
|-----------------|--|
| Identificazione | Noviglio - Cascina Conigo - Magazzino - Particolare di ruota |
|-----------------|--|

### TITOLO

|                   |                  |
|-------------------|------------------|
| Titolo attribuito | Noviglio         |
| Specifiche titolo | del catalogatore |

### CLASSIFICAZIONE

|                       |  |
|-----------------------|--|
| Altra classificazione | reportage  |
| Tipo classificazione  | Classificazione per genere fotografico Archivi dell'Immagine - Regione Lombardia |

### THESAURUS

|                |   |
|----------------|---|
| Descrittore    | architettura  |
| Tipo thesaurus | Thesaurus AESS, Archivi dell'Immagine - Regione Lombardia |

### THESAURUS

|                |  |
|----------------|--|
| Descrittore    | insediamento rurale  |
| Tipo thesaurus | Thesaurus ADS, Archivio dello Spazio - Provincia di Milano |

### THESAURUS

Descrittore lavoro agricolo  
Tipo thesaurus Thesaurus ADS, Archivio dello Spazio - Provincia di Milano

#### LOCALIZZAZIONE GEOGRAFICO-AMMINISTRATIVA

##### LOCALIZZAZIONE GEOGRAFICO-AMMINISTRATIVA

Stato Italia  
Regione Lombardia  
Provincia MI  
Nome provincia Milano  
Codice Istat comune 015077  
Comune Cinisello Balsamo

##### COLLOCAZIONE SPECIFICA

Tipologia villa  
Qualificazione gentilizia  
Denominazione Villa Ghirlanda Silva  
Denominazione spazio viabilistico via Frova, 10  
Denominazione struttura Museo di Fotografia Contemporanea  
conservativa - livello 1  
Denominazione struttura archivio fotografico  
conservativa - livello 2

#### ALTRE LOCALIZZAZIONI GEOGRAFICO-AMMINISTRATIVE

Tipo di localizzazione luogo di provenienza

##### LOCALIZZAZIONE GEOGRAFICO-AMMINISTRATIVA

Stato Italia  
Regione Lombardia  
Provincia MI  
Comune Milano

##### COLLOCAZIONE SPECIFICA

Tipologia palazzo  
Qualificazione civile  
Denominazione Spazio Guicciardini  
Denominazione spazio viabilistico via Guicciardini, 6  
Denominazione struttura Archivio dello Spazio  
conservativa - livello 1

#### DATA

Data uscita 2006

#### UBICAZIONE

##### UBICAZIONE FOTO

Fondo Archivio dello spazio  
Sezione ADS  
Serie archivistica I\_CAMPAGNA  
Sottoserie archivistica Cresci 1987a  
Specifiche Contenitore ADS  
Collocazione ADS\_69\_ST\_CQ  
Segnatura strutturata (da calcolare) ADS\_69\_ST\_CQ

#### LUOGO E DATA DELLA RIPRESA

##### LOCALIZZAZIONE

Stato Italia  
Regione Lombardia  
Provincia MI  
Comune Noviglio

|                                       |   |
|---------------------------------------|---|
| Data                                  | 1987/09/22  |
| <b>DATAZIONE GENERICA</b>             |   |
| Secolo                                | XX  |
| Frazione di secolo                    | ultimo quarto   |
| <b>DATAZIONE SPECIFICA</b>            |   |
| Da                                    | 1987/09/22  |
| A                                     | 1987/09/22  |
| <b>DEFINIZIONE CULTURALE</b>          |   |
| <b>AUTORE DELLA FOTOGRAFIA</b>        |   |
| Autore/Nome scelto                    | Cresci, Mario   |
| Dati anagrafici/estremi cronologici   | 1942-   |
| Riferimento all'intervento            | fotografo principale  |
| Motivazione dell'attribuzione         | documentazione  |
| Codice scheda autore                  | AUF-MI170-0000023   |
| Sigla per citazione                   | 00000023  |
| <b>CRONOLOGIA</b>                     |   |
| <b>CRONOLOGIA GENERICA</b>            |   |
| Secolo                                | XX  |
| Frazione di secolo                    | ultimo quarto   |
| <b>CRONOLOGIA SPECIFICA</b>           |   |
| Da                                    | 1987  |
| A                                     | 1987  |
| <b>MOTIVAZIONE CRONOLOGIA</b>         |   |
| Motivazione                           | documentazione  |
| <b>DATI TECNICI</b>                   |   |
| Indicazione di colore                 | BN  |
| Materia e tecnica                     | gelatina bromuro d'argento/carta  |
| <b>MISURE</b>                         |   |
| Tipo misure                           | singola immagine  |
| Unità di misura                       | mm.   |
| Altezza                               | 250   |
| Larghezza                             | 365   |
| Validità                              | ca.   |
| Formato                               | 40x50   |
| Altri formati                         | 400 x 500 mm  |
| <b>DATI ANALITICI</b>                 |   |
| <b>ISCRIZIONI</b>                     |   |
| Trascrizione                          | Timbro a inchiostro della Provincia di Milano, numero inventariale prima catalogazione 2251 |
| <b>CONSERVAZIONE</b>                  |   |
| <b>STATO DI CONSERVAZIONE</b>         |   |
| Stato di conservazione                | buono   |
| <b>CONDIZIONE GIURIDICA E VINCOLI</b> |   |
| <b>ACQUISIZIONE</b>                   |   |
| Tipo acquisizione                     | comodato d'uso gratuito   |
| Nome                                  | Provincia di Milano-Città metropolitana di Milano   |
| Data acquisizione                     | 2005  |
| Luogo acquisizione                    | Milano  |

## CONDIZIONE GIURIDICA

Indicazione generica proprietà Ente pubblico territoriale  
Indicazione specifica Provincia di Milano-Città metropolitana di Milano  
Indirizzo MI/ Milano/ Via Vivaio, 1

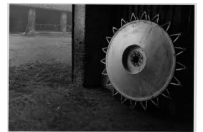
## COPYRIGHT

Nome Cresci, Mario  
Indirizzo © Mario Cresci - Città metropolitana di Milano / Museo di Fotografia Contemporanea, Milano-Cinisello Balsamo  
Diritti d'autore autore

## FONTI E DOCUMENTI DI RIFERIMENTO

### DOCUMENTAZIONE FOTOGRAFICA

Genere documentazione allegata  
Tipo fotografia digitale b.n.  
Codice identificativo ADS\_69\_ST\_CQ  
Percorso relativo del file fondi\ADS  
Nome del file MI170\_69\_1.jpg



## ACCESSO AI DATI

### SPECIFICHE DI ACCESSO AI DATI

Profilo di accesso 1  
Motivazione scheda relativa a bene di proprietà pubblica

## COMPILAZIONE

### COMPILAZIONE

Data 2002  
Nome Maestranzi, Sara  
Referente scientifico Valtorta, Roberta  
Funzionario responsabile Cappellini, Angelo

### AGGIORNAMENTO-REVISIONE

Data 2007  
Nome Zannelli, Diletta  
Ente MFC  
Funzionario responsabile Manzoni, Giuseppe

### AGGIORNAMENTO-REVISIONE

Data 2021  
Nome Cerletti, Maddalena

## ANNOTAZIONI

Osservazioni Verifica e standardizzazione dei campi relativi alla materia e tecnica e misure (paragrafo MT), campo CLFS-classificazione (2021) Scheda catalografica consegnata alla Regione Lombardia. Verifica e standardizzazione dei campi relativi alla datazione specifica e generica (2020)