



## CODICI

Unità operativa	MI170
Numero scheda	5
Codice scheda	SUP-MI170-0000005
Visibilità scheda	3

## RIFERIMENTO SCHEDA IMMAGINE

Codice IDK della scheda immagine	IMM-MI170-0000005
Codice visibilità scheda immagine	3
Tipo di scheda	F
Livello di ricerca	I

## CODICE UNIVOCO

Codice regione	03
Numero di catalogo generale	02073624
Ente schedatore	R03/ Museo di Fotografia Contemporanea
Ente competente	S27

## OGGETTO

### OGGETTO

Definizione dell'oggetto	positivo
Natura biblioteconomica dell'oggetto	m
Originalità	originale

### QUANTITA'

Numero oggetti/elementi	1
-------------------------	---

## SOGGETTO

### SOGGETTO

Identificazione	Meda - Chiesa di San Vittore - Altare del Rosario
-----------------	---

### TITOLO

Titolo attribuito	Meda
Specifiche titolo	del catalogatore

### CLASSIFICAZIONE

Altra classificazione	foto d'arte
Tipo classificazione	Classificazione per genere fotografico Archivi dell'Immagine - Regione Lombardia

### THESAURUS

Descrittore	architettura
Tipo thesaurus	Thesaurus AESS, Archivi dell'Immagine - Regione Lombardia

### THESAURUS

Descrittore	architettura religiosa
Tipo thesaurus	Thesaurus ADS, Archivio dello Spazio - Provincia di Milano

### THESAURUS

Descrittore luoghi di culto  
Tipo thesaurus Thesaurus ADS, Archivio dello Spazio - Provincia di Milano

#### LOCALIZZAZIONE GEOGRAFICO-AMMINISTRATIVA

##### LOCALIZZAZIONE GEOGRAFICO-AMMINISTRATIVA

Stato Italia  
Regione Lombardia  
Provincia MI  
Nome provincia Milano  
Codice Istat comune 015077  
Comune Cinisello Balsamo

##### COLLOCAZIONE SPECIFICA

Tipologia villa  
Qualificazione gentilizia  
Denominazione Villa Ghirlanda Silva  
Denominazione spazio viabilistico via Frova, 10  
Denominazione struttura conservativa - livello 1 Museo Nazionale di Fotografia (già Museo di Fotografia Contemporanea)  
Denominazione struttura conservativa - livello 2 archivio fotografico  
Tipologia struttura conservativa museo

##### ACCESSIBILITA' DEL BENE

Accessibilità SI  
Specifiche su appuntamento

#### ALTRE LOCALIZZAZIONI GEOGRAFICO-AMMINISTRATIVE

Tipo di localizzazione luogo di provenienza

##### LOCALIZZAZIONE GEOGRAFICO-AMMINISTRATIVA

Stato Italia  
Regione Lombardia  
Provincia MI  
Comune Milano

##### COLLOCAZIONE SPECIFICA

Tipologia palazzo  
Qualificazione civile  
Denominazione Spazio Guicciardini  
Denominazione spazio viabilistico via Guicciardini, 6  
Denominazione struttura conservativa - livello 1 Archivio dello Spazio

##### DATA

Data uscita 2006

#### UBICAZIONE

##### UBICAZIONE FOTO

Fondo Archivio dello spazio  
Sezione ADS  
Serie archivistica I\_CAMPAGNA  
Sottoserie archivistica Barbieri 1987a  
Specifiche Contenitore ADS  
Collocazione ADS\_5\_ST\_CQ  
Segnatura strutturata (da calcolare) ADS\_5\_ST\_CQ

#### LUOGO E DATA DELLA RIPRESA

##### LOCALIZZAZIONE

Stato	Italia
Regione	Lombardia
Provincia	MI
Comune	Meda
Data	1987/09/15

#### DATAZIONE GENERICA

Secolo	XX
Frazione di secolo	ultimo quarto

#### DATAZIONE SPECIFICA

Da	1987/09/15
A	1987/09/15

#### DEFINIZIONE CULTURALE

##### AUTORE DELLA FOTOGRAFIA

Autore/Nome scelto	Barbieri, Olivo
Dati anagrafici/estremi cronologici	1954-
Motivazione dell'attribuzione	documentazione
Codice scheda autore	AUF-MI170-0000003
Sigla per citazione	00000003

#### CRONOLOGIA

##### CRONOLOGIA GENERICA

Secolo	XX
Frazione di secolo	ultimo quarto

##### CRONOLOGIA SPECIFICA

Da	1987
A	1987

##### MOTIVAZIONE CRONOLOGIA

Motivazione	documentazione
-------------	----------------

#### DATI TECNICI

Indicazione di colore	C
Materia e tecnica	stampa cromogenica / carta

#### MISURE

Tipo misure	singola immagine
Unità di misura	mm.
Altezza	380
Larghezza	190
Validità	ca.
Formato	40x50
Altri formati	500 x 400 mm

#### DATI ANALITICI

##### ISCRIZIONI

Trascrizione	Interno Chiesa S. Vittore Olivo Barbieri via Buonarroti 2 41012 Carpi (MO) tel. 059-691432 Olivo Barbieri (ndr. firma), Meda, 15-9-1987, ore mattino, negativo 6x12 cm, ottica 65 mm./ archivio Barbieri Olivo Meda '87 n°14 Timbro a inchiostro della Provincia di Milano, numero inventariale prima catalogazione 2293
--------------	--

#### CONSERVAZIONE

##### STATO DI CONSERVAZIONE

Stato di conservazione	mediocre
Indicazioni specifiche	deterioramento colore

#### CONDIZIONE GIURIDICA E VINCOLI

## ACQUISIZIONE

Tipo acquisizione	comodato d'uso gratuito
Nome	Provincia di Milano-Città metropolitana di Milano
Data acquisizione	2005
Luogo acquisizione	Milano

## CONDIZIONE GIURIDICA

Indicazione generica	proprietà Ente pubblico territoriale
Indicazione specifica	Provincia di Milano-Città metropolitana di Milano
Indirizzo	MI/ Milano/ Via Vivaio, 1

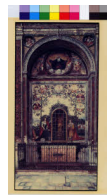
## COPYRIGHT

Nome	Barbieri, Olivo
Indirizzo	© Olivo Barbieri, courtesy Città metropolitana di Milano / Museo Nazionale di Fotografia, Milano-Cinisello Balsamo
Diritti d'autore	autore

## FONTI E DOCUMENTI DI RIFERIMENTO

### DOCUMENTAZIONE FOTOGRAFICA

Genere	documentazione allegata
Tipo	fotografia digitale colore
Codice identificativo	ADS_5_ST_CQ
Formato	tif, jpg
Visibilità immagine	1
Percorso relativo del file	fondi\ADS
Nome del file	imm_MI170_0000005.jpg



## ACCESSO AI DATI

### SPECIFICHE DI ACCESSO AI DATI

Profilo di accesso	1
Motivazione	scheda relativa a bene di proprietà pubblica

## COMPILAZIONE

### COMPILAZIONE

Data	2002
Nome	Maestranzi, Sara
Referente scientifico	Valtorta, Roberta
Funzionario responsabile	Cappellini, Angelo

### AGGIORNAMENTO-REVISIONE

Data	2007
Nome	Zannelli, Diletta
Ente	MFC
Funzionario responsabile	Manzoni, Giuseppe

### AGGIORNAMENTO-REVISIONE

Data	2021
Nome	Cerletti, Maddalena

### AGGIORNAMENTO-REVISIONE

Data	2025
Nome	Cerletti, Maddalena/ Crispiatico, Giulia

## ANNOTAZIONI

## Osservazioni

Aggiornamento delle scansioni ad alta risoluzione e rinomina dei file per avere corrispondenza tra le basse e le alte risoluzioni. I file che iniziano con MI170\_ sono presenti solo a bassa risoluzione, vedi anche campo FTAF (2025) Verifica e standardizzazione dei campi relativi alla materia e tecnica e misure (paragrafo MT), campo CLFS-classificazione (2021) Scheda catalografica consegnata alla Regione Lombardia. Verifica e standardizzazione dei campi relativi alla datazione specifica e generica (2020)