



CODICI

Unità operativa	MI160
Numero scheda	16622
Codice scheda	SUP-MI160-0016622
Visibilità scheda	3

RIFERIMENTO SCHEDA IMMAGINE

Codice IDK della scheda immagine	IMM-MI160-0017496
Codice visibilità scheda immagine	3
Tipo di scheda	F
Livello di ricerca	I

CODICE UNIVOCO

Codice regione	03
Ente schedatore	R03/ Museo di Fotografia Contemporanea
Ente competente	S27

OGGETTO

OGGETTO

Definizione dell'oggetto	positivo
Natura biblioteconomica dell'oggetto	m
Originalità	originale

QUANTITA'

Numero oggetti/elementi	1
-------------------------	---

SOGGETTO

SOGGETTO

Identificazione	Milano - Cliente successivo - Still da video - Cibo
-----------------	---

TITOLO

Titolo proprio	Cliente successivo 1998
Specifiche titolo	bibliografia: Milano senza Confini 2000

CLASSIFICAZIONE

Altra classificazione	foto artistica / di ricerca
Tipo classificazione	Classificazione per genere fotografico Archivi dell'Immagine - Regione Lombardia

THESAURUS

Descrittore	città
Tipo thesaurus	Thesaurus AESS, Archivi dell'Immagine - Regione Lombardia

THESAURUS

Descrittore	alimentazione
Tipo thesaurus	Thesaurus AESS, Archivi dell'Immagine - Regione Lombardia

LOCALIZZAZIONE GEOGRAFICO-AMMINISTRATIVA

LOCALIZZAZIONE GEOGRAFICO-AMMINISTRATIVA

Stato	Italia
Regione	Lombardia
Provincia	MI
Nome provincia	Milano
Codice Istat comune	015077
Comune	Cinisello Balsamo

COLLOCAZIONE SPECIFICA

Tipologia	villa
Qualificazione	gentilizia
Denominazione	Villa Ghirlanda Silva
Denominazione spazio viabilistico	via Frova, 10
Denominazione struttura conservativa - livello 1	Museo Nazionale di Fotografia (già Museo di Fotografia Contemporanea)
Denominazione struttura conservativa - livello 2	archivio fotografico
Tipologia struttura conservativa	museo

ACCESSIBILITA' DEL BENE

Accessibilità	SI
Specifiche	su appuntamento

ALTRE LOCALIZZAZIONI GEOGRAFICO-AMMINISTRATIVE

Tipo di localizzazione	luogo di provenienza
------------------------	----------------------

LOCALIZZAZIONE GEOGRAFICO-AMMINISTRATIVA

Stato	Italia
Regione	Lombardia
Provincia	MI
Comune	Milano

COLLOCAZIONE SPECIFICA

Tipologia	palazzo
Qualificazione	civile
Denominazione	Spazio Guicciardini
Denominazione spazio viabilistico	via Guicciardini, 6

UBICAZIONE

UBICAZIONE FOTO

Fondo	Milano senza confini
Sezione	MSC
Serie archivistica	CASTELLA_Milano 1998
Insieme	PNRR
Collocazione	cassettiera_C6

INVENTARIO

Numero di inventario generale	[M207m]
-------------------------------	---------

LUOGO E DATA DELLA RIPRESA

LOCALIZZAZIONE

Stato	Italia
Regione	Lombardia
Provincia	MI
Comune	Milano
Data	1998/08

DATAZIONE GENERICA

Secolo	XX
Frazione di secolo	fine

DATAZIONE SPECIFICA

Da	1998/08
A	1998/08

DEFINIZIONE CULTURALE

AUTORE DELLA FOTOGRAFIA

Autore/Nome scelto	Castella, Vincenzo
Dati anagrafici/estremi cronologici	1952-
Codice scheda autore	AUF-MI170-0000020
Sigla per citazione	00000020

CRONOLOGIA

CRONOLOGIA GENERICA

Secolo	XX
Frazione di secolo	fine

CRONOLOGIA SPECIFICA

Da	1998
A	1998

MOTIVAZIONE CRONOLOGIA

Motivazione	documentazione
-------------	----------------

DATI TECNICI

Indicazione di colore	C
Materia e tecnica	stampa ai pigmenti/carta

MISURE

Tipo misure	singolo fotogramma - opera con più fotogrammi
Unità di misura	mm.
Altezza	70
Larghezza	90
Validità	ca.

MISURE

Tipo misure	supporto secondario
Unità di misura	mm.
Altezza	300
Larghezza	240
Formato	24x30

CONSERVAZIONE

STATO DI CONSERVAZIONE

Stato di conservazione	buono
Modalità di conservazione	spolveratura (2016 Brera)

CONDIZIONE GIURIDICA E VINCOLI

ACQUISIZIONE

Tipo acquisizione	comodato d'uso gratuito
Nome	Provincia di Milano-Città metropolitana di Milano
Data acquisizione	2009
Luogo acquisizione	MI/ Cinisello Balsamo/ Villa Ghirlanda/ Museo di Fotografia Contemporanea (dal 2025 Museo Nazionale di Fotografia)/ via Frova, 10

CONDIZIONE GIURIDICA

Indicazione generica	proprietà Ente pubblico territoriale
Indicazione specifica	Provincia di Milano-Città metropolitana di Milano
Indirizzo	MI/ Milano/ Via Vivaio, 1

COPYRIGHT

Nome	Castella, Vincenzo
------	--------------------

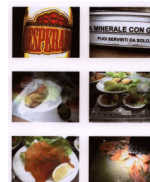
Indirizzo © Vincenzo Castella, courtesy Città metropolitana di Milano / Museo Nazionale di Fotografia, Milano-Cinisello Balsamo

Diritti d'autore autore

FONTI E DOCUMENTI DI RIFERIMENTO

DOCUMENTAZIONE FOTOGRAFICA

Genere documentazione allegata
Tipo fotografia digitale colore
Codice identificativo sup_MI160_0016622
Formato 24x30
Percorso relativo del file fondi\MSC
Nome del file imm_MI160_0017496.jpg



ACCESSO AI DATI

SPECIFICHE DI ACCESSO AI DATI

Profilo di accesso 1
Motivazione scheda relativa a bene di proprietà pubblica

COMPILAZIONE

COMPILAZIONE

Data 2005
Nome Balduzzi, Matteo
Referente scientifico Valtorta, Roberta
Funzionario responsabile Cappellini, Angelo

TRASCRIZIONE PER INFORMATIZZAZIONE

Data 2005

AGGIORNAMENTO-REVISIONE

Data 2017
Nome Cerletti, Maddalena
Ente MFC
Funzionario responsabile Guerci, Gabriella

AGGIORNAMENTO-REVISIONE

Data 2021
Nome Cerletti, Maddalena

ANNOTAZIONI

Osservazioni Verifica e standardizzazione dei campi relativi alla materia e tecnica e misure (paragrafo MT), campo CLFS-classificazione (2021) Scheda catalografica consegnata alla Regione Lombardia. Verifica e standardizzazione dei campi relativi alla datazione specifica e generica (2020)