



## CODICI

Unità operativa	MI160
Numero scheda	16589
Codice scheda	SUP-MI160-0016589
Visibilità scheda	3

## RIFERIMENTO SCHEDA IMMAGINE

Codice IDK della scheda immagine	IMM-MI160-0017334
Codice visibilità scheda immagine	3
Tipo di scheda	F
Livello di ricerca	I

## CODICE UNIVOCO

Codice regione	03
Numero di catalogo generale	02081351
Ente schedatore	R03/ Museo di Fotografia Contemporanea
Ente competente	S27

## OGGETTO

### OGGETTO

Definizione dell'oggetto	positivo
Natura biblioteconomica dell'oggetto	m
Originalità	originale

### QUANTITA'

Numero oggetti/elementi	1
-------------------------	---

## SOGGETTO

### SOGGETTO

Identificazione	Milano - Asfalto - Tracce di pneumatico
-----------------	---

### TITOLO

Titolo proprio	Milan: Real Estate
Specifiche titolo	bibliografia: Milano senza Confini 2000

### CLASSIFICAZIONE

Altra classificazione	paesaggio
Tipo classificazione	Classificazione per genere fotografico Archivi dell'Immagine - Regione Lombardia

### CLASSIFICAZIONE

Altra classificazione	foto artistica / di ricerca
Tipo classificazione	Classificazione per genere fotografico Archivi dell'Immagine - Regione Lombardia

### THESAURUS

Descrittore	materia/superficie
Tipo thesaurus	Thesaurus ADS, Archivio dello Spazio - Provincia di Milano

## LOCALIZZAZIONE GEOGRAFICO-AMMINISTRATIVA

**LOCALIZZAZIONE GEOGRAFICO-AMMINISTRATIVA**

Stato	Italia
Regione	Lombardia
Provincia	MI
Nome provincia	Milano
Codice Istat comune	015077
Comune	Cinisello Balsamo

**COLLOCAZIONE SPECIFICA**

Tipologia	villa
Qualificazione	gentilizia
Denominazione	Villa Ghirlanda Silva
Denominazione spazio viabilistico	via Frova, 10
Denominazione struttura conservativa - livello 1	Museo Nazionale di Fotografia (già Museo di Fotografia Contemporanea)
Denominazione struttura conservativa - livello 2	archivio fotografico
Tipologia struttura conservativa	museo

**ACCESSIBILITA' DEL BENE**

Accessibilità	SI
Specifiche	su appuntamento

**ALTRE LOCALIZZAZIONI GEOGRAFICO-AMMINISTRATIVE**

Tipo di localizzazione	luogo di provenienza
------------------------	----------------------

**LOCALIZZAZIONE GEOGRAFICO-AMMINISTRATIVA**

Stato	Italia
Regione	Lombardia
Provincia	MI
Comune	Milano

**COLLOCAZIONE SPECIFICA**

Tipologia	palazzo
Qualificazione	civile
Denominazione	Spazio Guicciardini
Denominazione spazio viabilistico	via Guicciardini, 6

**UBICAZIONE****UBICAZIONE FOTO**

Fondo	Milano senza confini
Sezione	MSC
Serie archivistica	DAVIES_Real Estate
Insieme	PNRR
Collocazione	cassettiera_D10
Altra segnatura	cassettiera_D10

**INVENTARIO**

Numero di inventario generale	[M44]
-------------------------------	-------

**LUOGO E DATA DELLA RIPRESA****LOCALIZZAZIONE**

Stato	Italia
Regione	Lombardia
Provincia	MI
Comune	Milano
Data	1998

**DATAZIONE GENERICA**

Secolo	XX
Frazione di secolo	fine

#### DATAZIONE SPECIFICA

Da	1998
A	1998

#### DEFINIZIONE CULTURALE

##### AUTORE DELLA FOTOGRAFIA

Autore/Nome scelto	Davies, John
Dati anagrafici/estremi cronologici	1949-
Codice scheda autore	AUF-MI160-0000111
Sigla per citazione	00000111

#### CRONOLOGIA

##### CRONOLOGIA GENERICA

Secolo	XX
Frazione di secolo	fine

##### CRONOLOGIA SPECIFICA

Da	1998
A	1998

##### MOTIVAZIONE CRONOLOGIA

Motivazione	data di acquisizione
-------------	----------------------

#### DATI TECNICI

Indicazione di colore	BN
Materia e tecnica	gelatina bromuro d'argento/carta
Specifiche tecniche	montata su alluminio

##### MISURE

Tipo misure	supporto secondario
Unità di misura	mm.
Altezza	270
Larghezza	270
Spessore	0,1
Validità	ca.

##### MISURE

Tipo misure	cornice
Unità di misura	mm.
Altezza	270
Larghezza	270
Validità	ca.
Formato	30x30
Altri formati	270 x 270 mm

#### DATI ANALITICI

##### ISCRIZIONI

Classe di appartenenza	di appartenenza
Tecnica di scrittura	a penna
Posizione	verso
Trascrizione	M44

#### CONSERVAZIONE

##### STATO DI CONSERVAZIONE

Riferimento alla parte	supporto primario: in alto a destra e sinistra
Data	2009

Stato di conservazione discreto  
Indicazioni specifiche sollevamento angoli

## CONDIZIONE GIURIDICA E VINCOLI

### ACQUISIZIONE

Tipo acquisizione comodato d'uso gratuito  
Nome Provincia di Milano-Città metropolitana di Milano  
Data acquisizione 2009  
Luogo acquisizione MI/ Cinisello Balsamo/ Villa Ghirlanda/ Museo di Fotografia Contemporanea (dal 2025 Museo Nazionale di Fotografia)/ via Frova, 10

### CONDIZIONE GIURIDICA

Indicazione generica proprietà Ente pubblico territoriale  
Indicazione specifica Provincia di Milano-Città metropolitana di Milano  
Indirizzo MI/ Milano/ Via Vivaio, 1

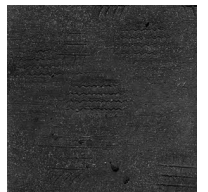
### COPYRIGHT

Nome Davies, John  
Indirizzo © John Davies, courtesy Città metropolitana di Milano / Museo Nazionale di Fotografia, Milano-Cinisello Balsamo  
Diritti d'autore autore

## FONTI E DOCUMENTI DI RIFERIMENTO

### DOCUMENTAZIONE FOTOGRAFICA

Genere documentazione allegata  
Tipo fotografia digitale b.n.  
Codice identificativo sup\_MI160\_0016589  
Percorso relativo del file fondi\MSC  
Nome del file imm\_MI160\_0017334.jpg



### MOSTRE

Titolo Ieri oggi Milano  
Luogo, sede espositiva, data Milano (MI), Spazio Oberdan, 2012/05/16 - 2012/06/10

## ACCESSO AI DATI

### SPECIFICHE DI ACCESSO AI DATI

Profilo di accesso 1  
Motivazione scheda relativa a bene di proprietà pubblica

## COMPILAZIONE

### COMPILAZIONE

Data 2005  
Nome Balduzzi, Matteo  
Referente scientifico Valtorta, Roberta  
Funzionario responsabile Cappellini, Angelo

### TRASCRIZIONE PER INFORMATIZZAZIONE

Data 2005

### AGGIORNAMENTO-REVISIONE

Data 2021  
Nome Cerletti, Maddalena

## ANNOTAZIONI

Osservazioni Verifica e standardizzazione dei campi relativi alla materia e tecnica e misure

(paragrafo MT), campo CLFS-classificazione (2021) Scheda catalografica consegnata alla Regione Lombardia. Verifica e standardizzazione dei campi relativi alla datazione specifica e generica (2020)