

CODICI

Unità operativa	MI160
Numero scheda	16588
Codice scheda	SUP-MI160-0016588
Visibilità scheda	3

RIFERIMENTO SCHEDA IMMAGINE

Codice IDK della scheda immagine	IMM-MI160-0017331
Codice visibilità scheda immagine	3
Tipo di scheda	F
Livello di ricerca	I

CODICE UNIVOCO

Codice regione	03
Numero di catalogo generale	02081350
Ente schedatore	R03/ Museo di Fotografia Contemporanea
Ente competente	S27

OGGETTO

OGGETTO

Definizione dell'oggetto	positivo
Natura biblioteconomica dell'oggetto	m
Originalità	originale

QUANTITA'

Numero oggetti/elementi	1
-------------------------	---

SOGGETTO

SOGGETTO

Identificazione	Milano - Asfalto - Segno grafico
Indicazioni sul soggetto	dittico con IMM-MI160-0017322 (mostra "Ieri Oggi Milano 2015. Capolavori del Museo di Fotografia Contemporanea", Milano, Spazio Oberdan, 2015)

TITOLO

Titolo proprio	Milan: Real Estate
Specifiche titolo	bibliografia: Milano senza Confini 2000

TITOLO

Titolo attribuito	from "Milan: Real Estate", 1998
Specifiche titolo	didascalia mostra "Ieri Oggi Milano 2015. Capolavori del Museo di Fotografia Contemporanea", Milano, Spazio Oberdan, 2015

CLASSIFICAZIONE

Altra classificazione	paesaggio
Tipo classificazione	Classificazione per genere fotografico Archivi dell'Immagine - Regione Lombardia

CLASSIFICAZIONE

Altra classificazione	foto artistica / di ricerca
-----------------------	-----------------------------

Tipo classificazione Classificazione per genere fotografico Archivi dell'Immagine - Regione Lombardia

THESAURUS

Descrittore segni
Tipo thesaurus Thesaurus ADS, Archivio dello Spazio - Provincia di Milano

THESAURUS

Descrittore materia/superficie
Tipo thesaurus Thesaurus ADS, Archivio dello Spazio - Provincia di Milano

LOCALIZZAZIONE GEOGRAFICO-AMMINISTRATIVA

LOCALIZZAZIONE GEOGRAFICO-AMMINISTRATIVA

Stato Italia
Regione Lombardia
Provincia MI
Nome provincia Milano
Codice Istat comune 015077
Comune Cinisello Balsamo

COLLOCAZIONE SPECIFICA

Tipologia villa
Qualificazione gentilizia
Denominazione Villa Ghirlanda Silva
Denominazione spazio viabilistico via Frova, 10
Denominazione struttura Museo Nazionale di Fotografia (già Museo di Fotografia Contemporanea)
conservativa - livello 1
Denominazione struttura archivio fotografico
conservativa - livello 2
Tipologia struttura conservativa museo

ACCESSIBILITA' DEL BENE

Accessibilità SI
Specifiche su appuntamento

ALTRE LOCALIZZAZIONI GEOGRAFICO-AMMINISTRATIVE

Tipo di localizzazione luogo di provenienza

LOCALIZZAZIONE GEOGRAFICO-AMMINISTRATIVA

Stato Italia
Regione Lombardia
Provincia MI
Comune Milano

COLLOCAZIONE SPECIFICA

Tipologia palazzo
Qualificazione civile
Denominazione Spazio Guicciardini
Denominazione spazio viabilistico via Guicciardini, 6

UBICAZIONE

UBICAZIONE FOTO

Fondo Milano senza confini
Sezione MSC
Serie archivistica DAVIES_Real Estate
Insieme PNRR
Insieme AI
Collocazione cassetiera_D6
Altra segnatura cassetiera_D6

INVENTARIO

Numero di inventario generale [M40]

STIMA

Stima Euro 2.000
Data stima 2005
Motivazione della stima perizia Valtorta R.

LUOGO E DATA DELLA RIPRESA

LOCALIZZAZIONE

Stato Italia
Regione Lombardia
Provincia MI
Comune Milano
Data 1998

DATAZIONE GENERICA

Secolo XX
Frazione di secolo fine

DATAZIONE SPECIFICA

Da 1998
A 1998

DEFINIZIONE CULTURALE

AUTORE DELLA FOTOGRAFIA

Autore/Nome scelto Davies, John
Dati anagrafici/estremi cronologici 1949-
Codice scheda autore AUF-MI160-0000111
Sigla per citazione 00000111

CRONOLOGIA

CRONOLOGIA GENERICA

Secolo XX
Frazione di secolo fine

CRONOLOGIA SPECIFICA

Da 1998
A 1998

MOTIVAZIONE CRONOLOGIA

Motivazione data di acquisizione

DATI TECNICI

Indicazione di colore BN
Materia e tecnica gelatina bromuro d'argento/carta
Specifiche tecniche montata su alluminio a vivo

MISURE

Tipo misure supporto primario
Unità di misura mm.
Altezza 268
Larghezza 268
Validità ca.
Formato altro
Altri formati 268 x 268 mm

DATI ANALITICI

ISCRIZIONI

Classe di appartenenza di appartenenza
Tecnica di scrittura a penna

Posizione verso
Trascrizione M41

CONSERVAZIONE

STATO DI CONSERVAZIONE

Riferimento alla parte supporto primario
Data 2009
Stato di conservazione discreto
Indicazioni specifiche sollevamento angoli

CONDIZIONE GIURIDICA E VINCOLI

ACQUISIZIONE

Tipo acquisizione comodato d'uso gratuito
Nome Provincia di Milano-Città metropolitana di Milano
Data acquisizione 2009
Luogo acquisizione MI/ Cinisello Balsamo/ Villa Ghirlanda/ Museo di Fotografia Contemporanea (dal 2025 Museo Nazionale di Fotografia)/ via Frova, 10

CONDIZIONE GIURIDICA

Indicazione generica proprietà Ente pubblico territoriale
Indicazione specifica Provincia di Milano-Città metropolitana di Milano
Indirizzo MI/ Milano/ Via Vivaio, 1

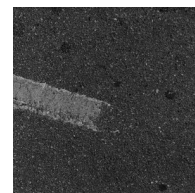
COPYRIGHT

Nome Davies, John
Indirizzo © John Davies, courtesy Città metropolitana di Milano / Museo Nazionale di Fotografia, Milano-Cinisello Balsamo
Diritti d'autore autore

FONTI E DOCUMENTI DI RIFERIMENTO

DOCUMENTAZIONE FOTOGRAFICA

Genere documentazione allegata
Tipo fotografia digitale b.n.
Codice identificativo sup_MI160_0016588
Percorso relativo del file fondi\MSC
Nome del file imm_MI160_0017331.jpg



MOSTRE

Titolo Ieri oggi Milano 2015. Capolavori del Museo di Fotografia Contemporanea
Luogo, sede espositiva, data Milano (MI), Spazio Oberdan, 2015/06/19 - 2015/08/30

ACCESSO AI DATI

SPECIFICHE DI ACCESSO AI DATI

Profilo di accesso 1
Motivazione scheda relativa a bene di proprietà pubblica

COMPILAZIONE

COMPILAZIONE

Data 2005
Nome Balduzzi, Matteo
Referente scientifico Valtorta, Roberta
Funzionario responsabile Cappellini, Angelo

TRASCRIZIONE PER INFORMATIZZAZIONE

Data 2005

AGGIORNAMENTO-REVISIONE

Data 2015
Nome Cerletti, Maddalena
Ente MFC
Referente scientifico Valtorta, Roberta
Funzionario responsabile Guerci, Gabriella

AGGIORNAMENTO-REVISIONE

Data 2021
Nome Cerletti, Maddalena

ANNOTAZIONI

Osservazioni Verifica e standardizzazione dei campi relativi alla materia e tecnica e misure (paragrafo MT), campo CLFS-classificazione (2021) Scheda catalografica consegnata alla Regione Lombardia. Verifica e standardizzazione dei campi relativi alla datazione specifica e generica (2020)