



## CODICI

Unità operativa	MI160
Numero scheda	16569
Codice scheda	SUP-MI160-0016569
Visibilità scheda	3

## RIFERIMENTO SCHEDA IMMAGINE

Codice IDK della scheda immagine	IMM-MI160-0017410
Codice visibilità scheda immagine	3
Tipo di scheda	F
Livello di ricerca	I

## CODICE UNIVOCO

Codice regione	03
Numero di catalogo generale	02081331
Ente schedatore	R03/ Museo di Fotografia Contemporanea
Ente competente	S27

## OGGETTO

### OGGETTO

Definizione dell'oggetto	positivo
Natura biblioteconomica dell'oggetto	m
Originalità	originale

### QUANTITA'

Numero oggetti/elementi	1
-------------------------	---

## SOGGETTO

### SOGGETTO

Identificazione	Milano - Via Bernardino Corio - Edificio adibito a magazzino - Finestre
-----------------	---

### TITOLO

Titolo proprio	Milano 1998
Specifiche titolo	bibliografia: Milano senza Confini 2000

### TITOLO

Titolo attribuito	Milano 1998
Specifiche titolo	didascalia mostra "L'Italia è un desiderio. Fotografie, paesaggi e visioni 1842-2022. Le Collezioni Alinari e Mufoco", 2023

## CLASSIFICAZIONE

Altra classificazione	paesaggio
Tipo classificazione	Classificazione per genere fotografico Archivi dell'Immagine - Regione Lombardia

## THESAURUS

Descrittore	elementi di architettura
Tipo thesaurus	Thesaurus ADS, Archivio dello Spazio - Provincia di Milano

## THESAURUS

Descrittore deposito  
Tipo thesaurus Thesaurus ADS, Archivio dello Spazio - Provincia di Milano

#### LOCALIZZAZIONE GEOGRAFICO-AMMINISTRATIVA

##### LOCALIZZAZIONE GEOGRAFICO-AMMINISTRATIVA

Stato Italia  
Regione Lombardia  
Provincia MI  
Nome provincia Milano  
Codice Istat comune 015077  
Comune Cinisello Balsamo

##### COLLOCAZIONE SPECIFICA

Tipologia villa  
Qualificazione gentilizia  
Denominazione Villa Ghirlanda Silva  
Denominazione spazio viabilistico via Frova, 10  
Denominazione struttura conservativa - livello 1 Museo Nazionale di Fotografia (già Museo di Fotografia Contemporanea)  
Denominazione struttura conservativa - livello 2 archivio fotografico  
Tipologia struttura conservativa museo

##### ACCESSIBILITA' DEL BENE

Accessibilità SI  
Specifiche su appuntamento

#### ALTRE LOCALIZZAZIONI GEOGRAFICO-AMMINISTRATIVE

Tipo di localizzazione luogo di provenienza

##### LOCALIZZAZIONE GEOGRAFICO-AMMINISTRATIVA

Stato Italia  
Regione Lombardia  
Provincia MI  
Comune Milano

##### COLLOCAZIONE SPECIFICA

Tipologia palazzo  
Qualificazione civile  
Denominazione Spazio Guicciardini  
Denominazione spazio viabilistico via Guicciardini, 6

#### UBICAZIONE

##### UBICAZIONE FOTO

Fondo Milano senza confini  
Sezione MSC  
Serie archivistica GUIDI\_Milano 1998  
Insieme PNRR

##### INVENTARIO

Numero di inventario generale [132]

##### STIMA

Stima Euro 2.500  
Data stima 2005

#### LUOGO E DATA DELLA RIPRESA

##### LOCALIZZAZIONE

Stato Italia  
Regione Lombardia

Provincia	MI
Comune	Milano
Data	1998/08

#### DATAZIONE GENERICA

Secolo	XX
Frazione di secolo	fine

#### DATAZIONE SPECIFICA

Da	1998/08
A	1998/08

#### DEFINIZIONE CULTURALE

##### AUTORE DELLA FOTOGRAFIA

Autore/Nome scelto	Guidi, Guido
Dati anagrafici/estremi cronologici	1941-
Motivazione dell'attribuzione	documentazione
Codice scheda autore	AUF-MI170-0000031
Sigla per citazione	00000031

#### CRONOLOGIA

##### CRONOLOGIA GENERICA

Secolo	XX
Frazione di secolo	fine

##### CRONOLOGIA SPECIFICA

Da	1998
A	1998

##### MOTIVAZIONE CRONOLOGIA

Motivazione	documentazione
-------------	----------------

#### DATI TECNICI

Indicazione di colore	C
Materia e tecnica	stampa cromogenica / carta

##### MISURE

Tipo misure	cornice
Unità di misura	mm.
Altezza	620
Larghezza	520
Validità	ca.

##### MISURE

Tipo misure	supporto primario
Unità di misura	mm.
Altezza	250
Larghezza	200
Validità	ca.

##### MISURE

Tipo misure	singola immagine
Unità di misura	mm.
Altezza	235
Larghezza	190
Formato	altro
Altri formati	620 x 520 mm

#### DATI ANALITICI

##### STEMMI/MARCHI/TIMBRI

Classe di appartenenza	timbro
Posizione	cornice: verso
Descrizione	[timbro blu ad inchiostro con scritte in cirillico]

## CONSERVAZIONE

### STATO DI CONSERVAZIONE

Stato di conservazione	buono
------------------------	-------

## CONDIZIONE GIURIDICA E VINCOLI

### ACQUISIZIONE

Tipo acquisizione	comodato d'uso gratuito
Nome	Provincia di Milano-Città metropolitana di Milano
Data acquisizione	2009
Luogo acquisizione	MI/ Cinisello Balsamo/ Villa Ghirlanda/ Museo di Fotografia Contemporanea (dal 2025 Museo Nazionale di Fotografia)/ via Frova, 10

### CONDIZIONE GIURIDICA

Indicazione generica	proprietà Ente pubblico territoriale
Indicazione specifica	Provincia di Milano-Città metropolitana di Milano
Indirizzo	MI/ Milano/ Via Vivaio, 1

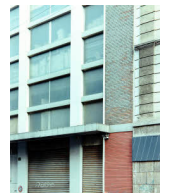
### COPYRIGHT

Nome	Guidi, Guido
Indirizzo	© Guido Guidi, courtesy Città metropolitana di Milano / Museo Nazionale di Fotografia, Milano-Cinisello Balsamo
Diritti d'autore	autore

## FONTI E DOCUMENTI DI RIFERIMENTO

### DOCUMENTAZIONE FOTOGRAFICA

Genere	documentazione allegata
Tipo	fotografia digitale colore
Codice identificativo	sup_MI160_0016569
Formato	altro
Percorso relativo del file	fondi\MSC
Nome del file	imm_MI160_0017410.jpg



### MOSTRE

Titolo	Ieri oggi Milano
Luogo, sede espositiva, data	Milano (MI), Spazio Oberdan, 2012/05/16 - 2012/06/10

### MOSTRE

Titolo	L'Italia è un desiderio. Fotografie, paesaggi e visioni 1842-2022. Le Collezioni Alinari e Mufoco
Luogo, sede espositiva, data	Roma (RM), Scuderie del Quirinale, 2023/06/01 - 2023/09/03
Specifiche	a cura di Matteo Balduzzi e Rita Scartoni

## ACCESSO AI DATI

### SPECIFICHE DI ACCESSO AI DATI

Profilo di accesso	1
Motivazione	scheda relativa a bene di proprietà pubblica

## COMPILAZIONE

### COMPILAZIONE

Data	2005
------	------

Nome	Balduzzi, Matteo
Referente scientifico	Valtorta, Roberta
Funzionario responsabile	Cappellini, Angelo

#### **TRASCRIZIONE PER INFORMATIZZAZIONE**

Data	2005
------	------

#### **AGGIORNAMENTO-REVISIONE**

Data	2010
Nome	Bianchi, Arianna
Ente	MFC
Referente scientifico	Cerletti, Maddalena
Funzionario responsabile	Guerci, Gabriella

#### **AGGIORNAMENTO-REVISIONE**

Data	2021
Nome	Cerletti, Maddalena
Ente	MFC
Referente scientifico	Cerletti, Maddalena
Funzionario responsabile	Guerci, Gabriella

#### **AGGIORNAMENTO-REVISIONE**

Data	2023
Nome	Mazzoni, Chiara
Ente	MFC
Referente scientifico	Cerletti, Maddalena
Funzionario responsabile	Guerci, Gabriella

#### **ANNOTAZIONI**

Osservazioni	Aggiornamento dei campi SGL-titolo (paragrafo SG), MST-mostre (paragrafo DO) (2023) Verifica e standardizzazione dei campi relativi alla materia e tecnica e misure (paragrafo MT), campo CLFS-classificazione (2021) Scheda catalografica consegnata alla Regione Lombardia. Verifica e standardizzazione dei campi relativi alla datazione specifica e generica (2020)
--------------	--