



CODICI

Unità operativa	MI160
Numero scheda	16464
Codice scheda	SUP-MI160-0016464
Visibilità scheda	3

RIFERIMENTO SCHEDA IMMAGINE

Codice IDK della scheda immagine	IMM-MI160-0017473
Codice visibilità scheda immagine	3
Tipo di scheda	F
Livello di ricerca	I

CODICE UNIVOCO

Codice regione	03
Numero di catalogo generale	02081280
Ente schedatore	R03/ Museo di Fotografia Contemporanea
Ente competente	S27

OGGETTO

OGGETTO

Definizione dell'oggetto	positivo
Natura biblioteconomica dell'oggetto	m
Originalità	originale

QUANTITA'

Numero oggetti/elementi	1
-------------------------	---

SOGGETTO

SOGGETTO

Identificazione	Milano - Volto maschile - Angelo Cappellini - Rotaie del tram
-----------------	---

TITOLO

Titolo proprio	Volto attraverso rotaie del tram. (Angelo Cappellini)
Specifiche titolo	dell'autore

CLASSIFICAZIONE

Altra classificazione	ritratto
Tipo classificazione	Classificazione per genere fotografico Archivi dell'Immagine - Regione Lombardia

CLASSIFICAZIONE

Altra classificazione	foto artistica / di ricerca
Tipo classificazione	Classificazione per genere fotografico Archivi dell'Immagine - Regione Lombardia

THESAURUS

Descrittore	persone
Tipo thesaurus	Thesaurus ADS, Archivio dello Spazio - Provincia di Milano

THESAURUS

Descrittore segni
Tipo thesaurus Thesaurus ADS, Archivio dello Spazio - Provincia di Milano

THESAURUS

Descrittore materia/superficie
Tipo thesaurus Thesaurus ADS, Archivio dello Spazio - Provincia di Milano

LOCALIZZAZIONE GEOGRAFICO-AMMINISTRATIVA

LOCALIZZAZIONE GEOGRAFICO-AMMINISTRATIVA

Stato Italia
Regione Lombardia
Provincia MI
Nome provincia Milano
Codice Istat comune 015077
Comune Cinisello Balsamo

COLLOCAZIONE SPECIFICA

Tipologia villa
Qualificazione gentilizia
Denominazione Villa Ghirlanda Silva
Denominazione spazio viabilistico via Frova, 10
Denominazione struttura conservativa - livello 1 Museo Nazionale di Fotografia (già Museo di Fotografia Contemporanea)
Denominazione struttura conservativa - livello 2 archivio fotografico
Tipologia struttura conservativa museo

ACCESSIBILITA' DEL BENE

Accessibilità SI
Specifiche su appuntamento

ALTRE LOCALIZZAZIONI GEOGRAFICO-AMMINISTRATIVE

Tipo di localizzazione luogo di provenienza

LOCALIZZAZIONE GEOGRAFICO-AMMINISTRATIVA

Stato Italia
Regione Lombardia
Provincia MI
Comune Milano

COLLOCAZIONE SPECIFICA

Tipologia palazzo
Qualificazione civile
Denominazione Spazio Guicciardini
Denominazione spazio viabilistico via Guicciardini, 6

UBICAZIONE

UBICAZIONE FOTO

Fondo Milano senza confini
Sezione MSC
Serie archivistica GIOLI_Volti attraverso
Insieme PNRR
Collocazione MSC_28_ST_CS
Segnatura strutturata (da calcolare) MSC_28_ST_CS

INVENTARIO

Numero di inventario generale (M195)

INVENTARIO

Numero di inventario generale [7753]

STIMA

Stima Euro 3.000
Data stima 2005

LUOGO E DATA DELLA RIPRESA**LOCALIZZAZIONE**

Stato Italia
Regione Lombardia
Provincia MI
Comune Milano
Data 1998/08

DATAZIONE GENERICA

Secolo XX
Frazione di secolo fine

DATAZIONE SPECIFICA

Da 1998/08
A 1998/08

DEFINIZIONE CULTURALE**AUTORE DELLA FOTOGRAFIA**

Autore/Nome scelto Gioli, Paolo
Dati anagrafici/estremi cronologici 1942-2022
Codice scheda autore AUF-MI160-0000113
Sigla per citazione 00000113

CRONOLOGIA**CRONOLOGIA GENERICA**

Secolo XX
Frazione di secolo fine

CRONOLOGIA SPECIFICA

Da 1998
A 1998

MOTIVAZIONE CRONOLOGIA

Motivazione documentazione

DATI TECNICI

Indicazione di colore BN
Materia e tecnica gelatina bromuro d'argento/carta
Specifiche tecniche Fotofinish

MISURE

Tipo misure passepartout
Unità di misura mm.
Altezza 500
Larghezza 600
Validità ca.

MISURE

Tipo misure supporto primario
Unità di misura mm.
Altezza 305
Larghezza 400
Validità ca.

MISURE

Tipo misure singola immagine

Unità di misura	mm.
Altezza	145
Larghezza	360
Validità	ca.
Formato	50x60
Altri formati	500 x 600 mm

DATI ANALITICI

ISCRIZIONI

Classe di appartenenza	di appartenenza
Tecnica di scrittura	a penna
Posizione	verso
Trascrizione	7753

ISCRIZIONI

Classe di appartenenza	documentaria
Tecnica di scrittura	a penna
Posizione	verso
Trascrizione	Paolo Gioli 98 [firma autografa dell'autore] "volto attraverso rotaie del tram" (Angelo Cappellini) -fotofinish-

STEMMI/MARCHI/TIMBRI

Classe di appartenenza	timbro
Qualificazione	di appartenenza
Posizione	verso
Descrizione	timbro tondo a inchiostro che riporta la seguente dicitura: Provincia di Milano Progetto Beni Architettonici ed Ambientali Archivio fotografico N° M195

CONSERVAZIONE

STATO DI CONSERVAZIONE

Stato di conservazione	buono
------------------------	-------

CONDIZIONE GIURIDICA E VINCOLI

ACQUISIZIONE

Tipo acquisizione	comodato d'uso gratuito
Nome	Provincia di Milano-Città metropolitana di Milano
Data acquisizione	2009
Luogo acquisizione	MI/ Cinisello Balsamo/ Villa Ghirlanda/ Museo di Fotografia Contemporanea (dal 2025 Museo Nazionale di Fotografia)/ via Frova, 10

CONDIZIONE GIURIDICA

Indicazione generica	proprietà Ente pubblico territoriale
Indicazione specifica	Provincia di Milano-Città metropolitana di Milano
Indirizzo	MI/ Milano/ Via Vivaio, 1

COPYRIGHT

Nome	Eredi Paolo Gioli
Indirizzo	Paolo Gioli © Eredi Paolo Gioli, courtesy Città metropolitana di Milano / Museo Nazionale di Fotografia, Milano-Cinisello Balsamo
Diritti d'autore	eredi autore

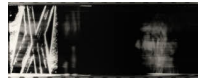
FONTI E DOCUMENTI DI RIFERIMENTO

DOCUMENTAZIONE FOTOGRAFICA

Genere	documentazione allegata
Tipo	fotografia digitale b.n.
Codice identificativo	sup_MI160_0016464
Percorso relativo del file	fondi\MSC

Nome del file

imm_MI160_0017473.jpg



ACCESSO AI DATI

SPECIFICHE DI ACCESSO AI DATI

Profilo di accesso	1
Motivazione	scheda relativa a bene di proprietà pubblica

COMPILAZIONE

COMPILAZIONE

Data	2005
Nome	Balduzzi, Matteo
Referente scientifico	Valtorta, Roberta
Funzionario responsabile	Cappellini, Angelo

TRASCRIZIONE PER INFORMATIZZAZIONE

Data	2005
------	------

AGGIORNAMENTO-REVISIONE

Data	2021
Nome	Cerletti, Maddalena

ANNOTAZIONI

Osservazioni	Verifica e standardizzazione dei campi relativi alla materia e tecnica e misure (paragrafo MT), campo CLFS-classificazione (2021) Scheda catalografica consegnata alla Regione Lombardia. Verifica e standardizzazione dei campi relativi alla datazione specifica e generica (2020)
--------------	--