

## CODICI

Unità operativa	MI160
Numero scheda	16226
Codice scheda	SUP-MI160-0016226
Visibilità scheda	3

## RIFERIMENTO SCHEDA IMMAGINE

Codice IDK della scheda immagine	IMM-MI160-0017423
Codice visibilità scheda immagine	3
Tipo di scheda	F
Livello di ricerca	I

## CODICE UNIVOCO

Codice regione	03
Numero di catalogo generale	02081157
Ente schedatore	R03/ Museo di Fotografia Contemporanea
Ente competente	S27

## OGGETTO

### OGGETTO

Definizione dell'oggetto	positivo
Natura biblioteconomica dell'oggetto	m
Originalità	originale

### QUANTITA'

Numero oggetti/elementi	1
-------------------------	---

## SOGGETTO

### SOGGETTO

Identificazione	Sesto San Giovanni - Officine Falck - Stabilimento Concordia - Capannone in ristrutturazione
-----------------	--

## TITOLO

Titolo proprio	Milano 1998
Specifiche titolo	bibliografia: Milano senza Confini 2000

## CLASSIFICAZIONE

Altra classificazione	paesaggio
Tipo classificazione	Classificazione per genere fotografico Archivi dell'Immagine - Regione Lombardia

## THESAURUS

Descrittore	archeologia industriale
Tipo thesaurus	Thesaurus ADS, Archivio dello Spazio - Provincia di Milano

## THESAURUS

Descrittore	materia/superficie
Tipo thesaurus	Thesaurus ADS, Archivio dello Spazio - Provincia di Milano

## LOCALIZZAZIONE GEOGRAFICO-AMMINISTRATIVA

LOCALIZZAZIONE GEOGRAFICO-AMMINISTRATIVA	
Stato	Italia
Regione	Lombardia
Provincia	MI
Nome provincia	Milano
Codice Istat comune	015077
Comune	Cinisello Balsamo
COLLOCAZIONE SPECIFICA	
Tipologia	villa
Qualificazione	gentilizia
Denominazione	Villa Ghirlanda Silva
Denominazione spazio viabilistico	via Frova, 10
Denominazione struttura conservativa - livello 1	Museo Nazionale di Fotografia (già Museo di Fotografia Contemporanea)
Denominazione struttura conservativa - livello 2	archivio fotografico
Tipologia struttura conservativa	museo
ACCESSIBILITA' DEL BENE	
Accessibilità	SI
Specifiche	su appuntamento
ALTRE LOCALIZZAZIONI GEOGRAFICO-AMMINISTRATIVE	
Tipo di localizzazione	luogo di provenienza
LOCALIZZAZIONE GEOGRAFICO-AMMINISTRATIVA	
Stato	Italia
Regione	Lombardia
Provincia	MI
Comune	Milano
COLLOCAZIONE SPECIFICA	
Tipologia	palazzo
Qualificazione	civile
Denominazione	Spazio Guicciardini
Denominazione spazio viabilistico	via Guicciardini, 6
UBICAZIONE	
UBICAZIONE FOTO	
Fondo	Milano senza confini
Sezione	MSC
Serie archivistica	GUIDI_Milano 1998
Insieme	PNRR
Collocazione	MSC_40_STCR_CQ
Segnatura strutturata (da calcolare)	MSC_40_STCR_CQ
INVENTARIO	
Numero di inventario generale	(M145)
INVENTARIO	
Numero di inventario generale	[7703]
STIMA	
Stima	Euro 2.500
Data stima	2005
LUOGO E DATA DELLA RIPRESA	
LOCALIZZAZIONE	
Stato	Italia

Regione	Lombardia
Provincia	MI
Comune	Sesto San Giovanni
Data	1998/08
<b>DATAZIONE GENERICA</b>	
Secolo	XX
Frazione di secolo	fine
<b>DATAZIONE SPECIFICA</b>	
Da	1998/08
A	1998/08
<b>DEFINIZIONE CULTURALE</b>	
<b>AUTORE DELLA FOTOGRAFIA</b>	
Autore/Nome scelto	Guidi, Guido
Dati anagrafici/estremi cronologici	1941-
Riferimento all'intervento	fotografo principale
Motivazione dell'attribuzione	documentazione
Codice scheda autore	AUF-MI170-0000031
Sigla per citazione	00000031
<b>CRONOLOGIA</b>	
<b>CRONOLOGIA GENERICA</b>	
Secolo	XX
Frazione di secolo	fine
<b>CRONOLOGIA SPECIFICA</b>	
Da	1998
A	1998
<b>MOTIVAZIONE CRONOLOGIA</b>	
Motivazione	documentazione
<b>DATI TECNICI</b>	
Indicazione di colore	C
Materia e tecnica	stampa cromogenica / carta
<b>MISURE</b>	
Tipo misure	singola immagine
Unità di misura	mm.
Altezza	200
Larghezza	250
Validità	ca.
<b>MISURE</b>	
Tipo misure	supporto primario
Unità di misura	mm.
Altezza	230
Larghezza	310
Validità	ca.
<b>MISURE</b>	
Tipo misure	passepartout
Unità di misura	mm.
Altezza	500
Larghezza	400
Validità	ca.
Formato	40x50
Altri formati	230 x 310 mm

## DATI ANALITICI

### ISCRIZIONI

Classe di appartenenza	didascalica
Tecnica di scrittura	fotografica
Posizione	verso
Autore	Guidi, Guido
Trascrizione	Officine Falk, Concordia

### ISCRIZIONI

Classe di appartenenza	documentaria
Tecnica di scrittura	a penna
Posizione	verso
Trascrizione	7703

### STEMMI/MARCHI/TIMBRI

Classe di appartenenza	timbro
Qualificazione	di appartenenza
Posizione	verso
Descrizione	timbro tondo a inchiostro che riporta la seguente dicitura: Provincia di Milano Progetto Beni Architettonici ed Ambientali Archivio fotografico N°M145

## CONSERVAZIONE

### STATO DI CONSERVAZIONE

Stato di conservazione	buono
------------------------	-------

## CONDIZIONE GIURIDICA E VINCOLI

### ACQUISIZIONE

Tipo acquisizione	comodato d'uso gratuito
Nome	Provincia di Milano-Città metropolitana di Milano
Data acquisizione	2009
Luogo acquisizione	MI/ Cinisello Balsamo/ Villa Ghirlanda/ Museo di Fotografia Contemporanea (dal 2025 Museo Nazionale di Fotografia)/ via Frova, 10

### CONDIZIONE GIURIDICA

Indicazione generica	proprietà Ente pubblico territoriale
Indicazione specifica	Provincia di Milano-Città metropolitana di Milano
Indirizzo	MI/ Milano/ Via Vivaio, 1

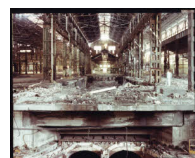
### COPYRIGHT

Nome	Guidi, Guido
Indirizzo	© Guido Guidi, courtesy Città metropolitana di Milano / Museo Nazionale di Fotografia, Milano-Cinisello Balsamo
Diritti d'autore	autore

## FONTI E DOCUMENTI DI RIFERIMENTO

### DOCUMENTAZIONE FOTOGRAFICA

Genere	documentazione allegata
Tipo	fotografia digitale colore
Collocazione	2021
Codice identificativo	MI160_16226
Formato	40x50
Visibilità immagine	1
Percorso relativo del file	fondi\MSC
Nome del file	MI160_17423_1.jpg



<b>MOSTRE</b>	
Titolo	Comunità Italia
Luogo, sede espositiva, data	Milano (MI), Triennale di Milano, 2015/11/27 - 2016/03/20
<b>ACCESSO AI DATI</b>	
<b>SPECIFICHE DI ACCESSO AI DATI</b>	
Profilo di accesso	1
Motivazione	scheda relativa a bene di proprietà pubblica
<b>COMPILAZIONE</b>	
<b>COMPILAZIONE</b>	
Data	2005
Nome	Foscati, Massimiliano
Referente scientifico	Valtorta, Roberta
Funzionario responsabile	Cappellini, Angelo
<b>TRASCRIZIONE PER INFORMATIZZAZIONE</b>	
Data	2005
<b>AGGIORNAMENTO-REVISIONE</b>	
Data	2010
Nome	Bianchi, Arianna
Ente	MFC
Funzionario responsabile	Guerci, Gabriella
<b>AGGIORNAMENTO-REVISIONE</b>	
Data	2016
Nome	Cerletti, Maddalena
Ente	MFC
Funzionario responsabile	Guerci, Gabriella
<b>AGGIORNAMENTO-REVISIONE</b>	
Data	2021
Nome	Cerletti, Maddalena
<b>ANNOTAZIONI</b>	
Osservazioni	Verifica e standardizzazione dei campi relativi alla materia e tecnica e misure (paragrafo MT), campo CLFS-classificazione (2021) Scheda catalografica consegnata alla Regione Lombardia. Verifica e standardizzazione dei campi relativi alla datazione specifica e generica (2020)