



CODICI

Unità operativa	MI160
Numero scheda	16218
Codice scheda	SUP-MI160-0016218
Visibilità scheda	3

RIFERIMENTO SCHEDA IMMAGINE

Codice IDK della scheda immagine	IMM-MI160-0017412
Codice visibilità scheda immagine	3
Tipo di scheda	F
Livello di ricerca	I

CODICE UNIVOCO

Codice regione	03
Numero di catalogo generale	02081149
Ente schedatore	R03/ Museo di Fotografia Contemporanea
Ente competente	S27

OGGETTO

OGGETTO

Definizione dell'oggetto	positivo
Natura biblioteconomica dell'oggetto	m
Originalità	originale

QUANTITA'

Numero oggetti/elementi	1
-------------------------	---

SOGGETTO

SOGGETTO

Identificazione	Milano - Via Ascanio Sforza - Autocarro con macerie nei pressi di un cavalcavia - Cartelloni pubblicitari
-----------------	---

TITOLO

Titolo proprio	Milano 1998
Specifiche titolo	bibliografia: Milano senza Confini 2000

CLASSIFICAZIONE

Altra classificazione	ritratto
Tipo classificazione	Classificazione per genere fotografico Archivi dell'Immagine - Regione Lombardia

THESAURUS

Descrittore	lavoro operaio
Tipo thesaurus	Thesaurus ADS, Archivio dello Spazio - Provincia di Milano

THESAURUS

Descrittore	mezzi di trasporto
Tipo thesaurus	Thesaurus ADS, Archivio dello Spazio - Provincia di Milano

LOCALIZZAZIONE GEOGRAFICO-AMMINISTRATIVA

LOCALIZZAZIONE GEOGRAFICO-AMMINISTRATIVA

Stato	Italia
Regione	Lombardia
Provincia	MI
Nome provincia	Milano
Codice Istat comune	015077
Comune	Cinisello Balsamo

COLLOCAZIONE SPECIFICA

Tipologia	villa
Qualificazione	gentilizia
Denominazione	Villa Ghirlanda Silva
Denominazione spazio viabilistico	via Frova, 10
Denominazione struttura conservativa - livello 1	Museo Nazionale di Fotografia (già Museo di Fotografia Contemporanea)
Denominazione struttura conservativa - livello 2	archivio fotografico
Tipologia struttura conservativa	museo

ACCESSIBILITA' DEL BENE

Accessibilità	SI
Specifiche	su appuntamento

ALTRE LOCALIZZAZIONI GEOGRAFICO-AMMINISTRATIVE

Tipo di localizzazione	luogo di provenienza
------------------------	----------------------

LOCALIZZAZIONE GEOGRAFICO-AMMINISTRATIVA

Stato	Italia
Regione	Lombardia
Provincia	MI
Comune	Milano

COLLOCAZIONE SPECIFICA

Tipologia	palazzo
Qualificazione	civile
Denominazione	Spazio Guicciardini
Denominazione spazio viabilistico	via Guicciardini, 6

UBICAZIONE**UBICAZIONE FOTO**

Fondo	Milano senza confini
Sezione	MSC
Serie archivistica	GUIDI_Milano 1998
Insieme	PNRR
Collocazione	MSC_33_STCR_CQ
Segnatura strutturata (da calcolare)	MSC_33_STCR_CQ

INVENTARIO

Numero di inventario generale	(M134)
-------------------------------	--------

INVENTARIO

Numero di inventario generale	[7692]
-------------------------------	--------

STIMA

Stima	Euro 2.500
Data stima	2005

LUOGO E DATA DELLA RIPRESA**LOCALIZZAZIONE**

Stato	Italia
-------	--------

Regione	Lombardia
Provincia	MI
Comune	Milano
Data	1998/08

DATAZIONE GENERICA

Secolo	XX
Frazione di secolo	fine

DATAZIONE SPECIFICA

Da	1998/08
A	1998/08

DEFINIZIONE CULTURALE

AUTORE DELLA FOTOGRAFIA

Autore/Nome scelto	Guidi, Guido
Dati anagrafici/estremi cronologici	1941-
Motivazione dell'attribuzione	documentazione
Codice scheda autore	AUF-MI170-0000031
Sigla per citazione	00000031

CRONOLOGIA

CRONOLOGIA GENERICA

Secolo	XX
Frazione di secolo	fine

CRONOLOGIA SPECIFICA

Da	1998
A	1998

MOTIVAZIONE CRONOLOGIA

Motivazione	documentazione
-------------	----------------

DATI TECNICI

Indicazione di colore	C
Materia e tecnica	stampa cromogenica / carta

MISURE

Tipo misure	singola immagine
Unità di misura	mm.
Altezza	200
Larghezza	250
Validità	ca.

MISURE

Tipo misure	supporto primario
Unità di misura	mm.
Altezza	310
Larghezza	230
Validità	ca.

MISURE

Tipo misure	passepartout
Unità di misura	mm.
Altezza	400
Larghezza	500
Validità	ca.
Formato	40x50
Altri formati	400 x 500 mm

DATI ANALITICI

ISCRIZIONI

Classe di appartenenza	didascalica
Tecnica di scrittura	fotografica
Posizione	recto
Autore	Guidi, Guido
Trascrizione	17435 Via Chiesa Rossa - milano - Via Ascanio Sforza

ISCRIZIONI

Classe di appartenenza	documentaria
Tecnica di scrittura	a penna
Posizione	verso
Autore	Guidi, Guido
Trascrizione	c Guido Guidi

ISCRIZIONI

Classe di appartenenza	documentaria
Tecnica di scrittura	a penna
Posizione	verso
Trascrizione	7692

STEMMI/MARCHI/TIMBRI

Classe di appartenenza	timbro
Qualificazione	di appartenenza
Posizione	verso
Descrizione	timbro tondo a inchiostro che riporta la seguente dicitura: Provincia di Milano Progetto Beni Architettonici ed Ambientali Archivio fotografico N°M134

CONSERVAZIONE

STATO DI CONSERVAZIONE

Stato di conservazione	buono
------------------------	-------

CONDIZIONE GIURIDICA E VINCOLI

ACQUISIZIONE

Tipo acquisizione	comodato d'uso gratuito
Nome	Provincia di Milano-Città metropolitana di Milano
Data acquisizione	2009
Luogo acquisizione	MI/ Cinisello Balsamo/ Villa Ghirlanda/ Museo di Fotografia Contemporanea (dal 2025 Museo Nazionale di Fotografia)/ via Frova, 10

CONDIZIONE GIURIDICA

Indicazione generica	proprietà Ente pubblico territoriale
Indicazione specifica	Provincia di Milano-Città metropolitana di Milano
Indirizzo	MI/ Milano/ Via Vivaio, 1

COPYRIGHT

Nome	Guidi, Guido
Indirizzo	© Guido Guidi, courtesy Città metropolitana di Milano / Museo Nazionale di Fotografia, Milano-Cinisello Balsamo
Diritti d'autore	autore

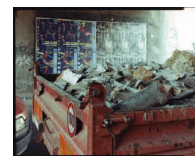
FONTI E DOCUMENTI DI RIFERIMENTO

DOCUMENTAZIONE FOTOGRAFICA

Genere	documentazione allegata
Tipo	fotografia digitale colore
Codice identificativo	sup_MI160_0016218
Formato	40x50
Percorso relativo del file	fondi\MSC

Nome del file

imm_MI160_0017412.jpg



ACCESSO AI DATI

SPECIFICHE DI ACCESSO AI DATI

Profilo di accesso 1
Motivazione scheda relativa a bene di proprietà pubblica

COMPILAZIONE

COMPILAZIONE

Data 2005
Nome Foscati, Massimiliano
Referente scientifico Valtorta, Roberta
Funzionario responsabile Cappellini, Angelo

TRASCRIZIONE PER INFORMATIZZAZIONE

Data 2005

AGGIORNAMENTO-REVISIONE

Data 2010
Nome Bianchi, Arianna
Ente MFC
Funzionario responsabile Guerci, Gabriella

AGGIORNAMENTO-REVISIONE

Data 2021
Nome Cerletti, Maddalena

ANNOTAZIONI

Osservazioni Verifica e standardizzazione dei campi relativi alla materia e tecnica e misure (paragrafo MT), campo CLFS-classificazione (2021) Scheda catalografica consegnata alla Regione Lombardia. Verifica e standardizzazione dei campi relativi alla datazione specifica e generica (2020)