

## CODICI

Unità operativa	MI160
Numero scheda	12866
Codice scheda	SUP-MI160-0012866
Visibilità scheda	3

## RIFERIMENTO SCHEDA IMMAGINE

Codice IDK della scheda immagine	IMM-MI160-0010734
Codice visibilità scheda immagine	3
Tipo di scheda	F
Livello di ricerca	I

## CODICE UNIVOCO

Codice regione	03
Ente schedatore	R03/ Museo di Fotografia Contemporanea
Ente competente	S27

## OGGETTO

### OGGETTO

Definizione dell'oggetto	diapositiva
Natura biblioteconomica dell'oggetto	m
Originalità	originale

## SOGGETTO

### SOGGETTO

Identificazione	Palermo - Mercato delle pulci - Gatto tra mobili antichi
-----------------	--

### TITOLO

Titolo attribuito	Mercato delle pulci
-------------------	---------------------

## CLASSIFICAZIONE

Altra classificazione	reportage
Tipo classificazione	Classificazione per genere fotografico Archivi dell'Immagine - Regione Lombardia

## THESAURUS

Descrittore	commercio
Tipo thesaurus	Thesaurus AESS, Archivi dell'Immagine - Regione Lombardia

## THESAURUS

Descrittore	ambulanti
Tipo thesaurus	Thesaurus AESS, Archivi dell'Immagine - Regione Lombardia

## THESAURUS

Descrittore	sagre / fiere / mercati
Tipo thesaurus	Thesaurus AESS, Archivi dell'Immagine - Regione Lombardia

## THESAURUS

Descrittore	animali
-------------	---------

**LOCALIZZAZIONE GEOGRAFICO-AMMINISTRATIVA****LOCALIZZAZIONE GEOGRAFICO-AMMINISTRATIVA**

Stato	Italia
Regione	Lombardia
Provincia	MI
Nome provincia	Milano
Codice Istat comune	015077
Comune	Cinisello Balsamo

**COLLOCAZIONE SPECIFICA**

Tipologia	villa
Qualificazione	gentilizia
Denominazione	Villa Ghirlanda Silva
Denominazione spazio viabilistico	via Frova, 10
Denominazione struttura conservativa - livello 1	Museo Nazionale di Fotografia (già Museo di Fotografia Contemporanea)
Denominazione struttura conservativa - livello 2	archivio fotografico
Tipologia struttura conservativa	museo

**ACCESSIBILITA' DEL BENE**

Accessibilità	SI
Specifiche	su appuntamento

**UBICAZIONE****UBICAZIONE FOTO**

Fondo	Enzo Nocera
Sezione	NCR
Contenitore	88
Specifiche	Contenitore NCR 88
Collocazione	NCR_DI_SS_684_I12/PR. 684/FT. I12
Altra segnatura	NCR_DI_SS_684_I12
Pellicola in rullo	684
Fotogramma	I12

**LUOGO E DATA DELLA RIPRESA****LOCALIZZAZIONE**

Stato	Italia
Regione	Sicilia
Provincia	PA
Comune	Palermo
Data	1992/09

**DATAZIONE GENERICA**

Secolo	XX
Frazione di secolo	fine

**DATAZIONE SPECIFICA**

Da	1992/09
A	1992/09

**DEFINIZIONE CULTURALE****AUTORE DELLA FOTOGRAFIA**

Autore/Nome scelto	Nocera, Enzo
Dati anagrafici/estremi cronologici	1944-1993
Riferimento all'intervento	fotografo principale

Codice scheda autore	AUF-10120-0000102
Sigla per citazione	00000024

**CRONOLOGIA**

**CRONOLOGIA GENERICA**

Secolo	XX
Frazione di secolo	fine

**CRONOLOGIA SPECIFICA**

Da	1992
A	1992

**DATI TECNICI**

Indicazione di colore	C
Materia e tecnica	pellicola in rullo diapositiva (acetato)

**MISURE**

Tipo misure	supporto primario
Unità di misura	mm.
Altezza	60
Larghezza	60
Validità	ca.
Formato	6x6
Altri formati	60 x 60 mm

**CONDIZIONE GIURIDICA E VINCOLI**

**ACQUISIZIONE**

Tipo acquisizione	deposito
Nome	Nocera, Laudie
Data acquisizione	2015
Luogo acquisizione	MI/ Cinisello Balsamo/ Villa Ghirlanda/ Museo di Fotografia Contemporanea (dal 2025 Museo Nazionale di Fotografia)/ via Frova, 10

**CONDIZIONE GIURIDICA**

Indicazione generica	proprietà privata
Indicazione specifica	Nocera, Laudie

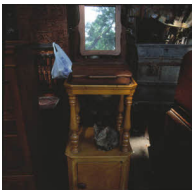
**COPYRIGHT**

Nome	Nocera, Laudie
Indirizzo	Enzo Nocera © Eredi Enzo Nocera, courtesy Museo Nazionale di Fotografia, Milano-Cinisello Balsamo
Data di scadenza	2063
Diritti d'autore	eredi autore

**FONTI E DOCUMENTI DI RIFERIMENTO**

**DOCUMENTAZIONE FOTOGRAFICA**

Genere	documentazione allegata
Tipo	fotografia digitale colore
Codice identificativo	MI160_10734_1
Percorso relativo del file	fondi\NCR
Nome del file	MI160_10734_1.jpg



**ACCESSO AI DATI**

**SPECIFICHE DI ACCESSO AI DATI**

Profilo di accesso	1
Motivazione	bene di proprietà privata

## COMPILAZIONE

### COMPILAZIONE

Data	2002
Nome	Truzzi, Stefania
Referente scientifico	Valtorta, Roberta
Funzionario responsabile	Cappellini, Angelo

### AGGIORNAMENTO-REVISIONE

Data	2007
Nome	Zannelli, Diletta
Ente	MFC
Funzionario responsabile	Manzoni, Giuseppe

### AGGIORNAMENTO-REVISIONE

Data	2021
Nome	Cerletti, Maddalena

## ANNOTAZIONI

Osservazioni	Verifica e standardizzazione dei campi relativi alla materia e tecnica e misure (paragrafo MT), campo CLFS-classificazione (2021) Scheda catalografica consegnata alla Regione Lombardia. Verifica e standardizzazione dei campi relativi alla datazione specifica e generica (2020)
--------------	--