

CODICI

Unità operativa	3g080
Numero scheda	1960
Codice scheda	SUP-3g080-0001960
Visibilità scheda	3

RIFERIMENTO SCHEDA IMMAGINE

Codice IDK della scheda immagine	IMM-3g080-0001834
Codice visibilità scheda immagine	3
Tipo di scheda	F
Livello di ricerca	P

CODICE UNIVOCO

Codice regione	03
Ente schedatore	Museo Nazionale di Fotografia
Ente competente	S27

OGGETTO

OGGETTO

Definizione dell'oggetto	positivo
Natura biblioteconomica dell'oggetto	m
Originalità	originale

QUANTITA'

Numero oggetti/elementi	1
-------------------------	---

SOGGETTO

SOGGETTO

Identificazione	Omaggio d'autore: Filippo Severati, smalti su lava (1817-1897). Roma - Cimitero Monumentale del Verano - Riproduzione di dipinto - Ritratto funebre maschile: uomo
-----------------	--------------------------------------------------------------------------------------------------------------------------------------------------------------------

TITOLO

Titolo attribuito	Omaggio d'autore: Filippo Severati, smalti su lava (1817-1897)
Specifiche titolo	del catalogatore, per confronto con opere analoghe

CLASSIFICAZIONE

Altra classificazione	foto d'arte
Tipo classificazione	Classificazione per genere fotografico Archivi dell'Immagine - Regione Lombardia

THESAURUS

Descrittore	biografia / ritratto
Tipo thesaurus	Thesaurus AESS, Archivi dell'Immagine - Regione Lombardia

THESAURUS

Descrittore	morte
Tipo thesaurus	Thesaurus AESS, Archivi dell'Immagine - Regione Lombardia

THESAURUS

Descrittore arte
Tipo thesaurus Thesaurus AESS, Archivi dell'Immagine - Regione Lombardia

THESAURUS

Descrittore lavoro artistico
Tipo thesaurus Thesaurus AESS, Archivi dell'Immagine - Regione Lombardia

LOCALIZZAZIONE GEOGRAFICO-AMMINISTRATIVA

LOCALIZZAZIONE GEOGRAFICO-AMMINISTRATIVA

Stato Italia
Regione Lombardia
Provincia MI
Nome provincia Milano
Codice Istat comune 015077
Comune Cinisello Balsamo

COLLOCAZIONE SPECIFICA

Tipologia villa
Qualificazione gentilizia
Denominazione Villa Ghirlanda Silva
Denominazione spazio viabilistico via Frova, 10
Denominazione struttura conservativa - livello 1 Museo Nazionale di Fotografia (già Museo di Fotografia Contemporanea)
Denominazione struttura conservativa - livello 2 archivio fotografico
Tipologia struttura conservativa museo
Collocazione originaria NO

ACCESSIBILITA' DEL BENE

Accessibilità SI
Specifiche su appuntamento

ALTRE LOCALIZZAZIONI GEOGRAFICO-AMMINISTRATIVE

Tipo di localizzazione luogo di provenienza

LOCALIZZAZIONE GEOGRAFICO-AMMINISTRATIVA

Stato Italia
Regione Lombardia
Provincia MI
Comune Milano

COLLOCAZIONE SPECIFICA

Denominazione struttura conservativa - livello 1 Archivio Lanfranco Colombo
Specifiche Nel 2003 Lanfranco Colombo ha donato una consistente parte del suo archivio alla Regione Lombardia

DATA

Data uscita 2003

UBICAZIONE

UBICAZIONE FOTO

Fondo Lanfranco Colombo
Sezione CLM
Serie archivistica PISANI_Omaggio d'autore
Contenitore sc. 1183
Collocazione CLM_35_STCHR_VV
Segnatura strutturata (da calcolare) CLM_35_STCHR_VV

LUOGO E DATA DELLA RIPRESA

LOCALIZZAZIONE	
Stato	Italia
Data	1981-1983
DATAZIONE GENERICA	
Secolo	XX
Frazione di secolo	ultimo quarto
DATAZIONE SPECIFICA	
Da	1981
Validità	post
A	1983
Validità	ante
DEFINIZIONE CULTURALE	
AUTORE DELLA FOTOGRAFIA	
Autore/Nome scelto	Pisani, Claudio Gaetano
Dati anagrafici/estremi cronologici	1959-
Motivazione dell'attribuzione	comunicazione autore
Specifiche sull'attribuzione	comunicazione autore, 2026
Codice scheda autore	AUF-3g080-0000091
AUTORE OPERA FOTOGRAFATA	
Autore/Nome scelto	Severati, Filippo
Dati anagrafici	1819-1892
Codice scheda autore	3g080-00004
CRONOLOGIA	
CRONOLOGIA GENERICA	
Secolo	XX
Frazione di secolo	ultimo quarto
CRONOLOGIA SPECIFICA	
Da	1981
Validità	post
A	1983
Validità	ante
MOTIVAZIONE CRONOLOGIA	
Motivazione	analisi storica
Specifiche	inizio attività (post); pubblicazione della serie (ante)
DATI TECNICI	
Indicazione di colore	C
Materia e tecnica	stampa cibachrome/ilfochrome / carta
MISURE	
Tipo misure	supporto primario
Unità di misura	mm.
Altezza	254
Larghezza	203
Validità	ca.
Formato	20x25
Altri formati	254 x 203 mm
DATI ANALITICI	
ISCRIZIONI	
Classe di appartenenza	documentaria
Tecnica di scrittura	a matita

Posizione supporto primario: verso: in alto a sinistra
Trascrizione sc. 1183

CONSERVAZIONE

STATO DI CONSERVAZIONE

Riferimento alla parte supporto primario
Data 2026
Stato di conservazione buono
Indicazioni specifiche deformazione
Modalità di conservazione interfogliata con carta velina a norma e inserita in scatola da conservazione a norma

CONDIZIONE GIURIDICA E VINCOLI

ACQUISIZIONE

Tipo acquisizione deposito
Nome Regione Lombardia
Data acquisizione 2003
Luogo acquisizione MI/ Cinisello Balsamo/ Villa Ghirlanda/ Museo di Fotografia Contemporanea (dal 2025 Museo Nazionale di Fotografia)/ via Frova, 10

CONDIZIONE GIURIDICA

Indicazione generica proprietà Ente pubblico territoriale
Indicazione specifica Regione Lombardia
Indirizzo MI/ Milano/ Via Pola, 12

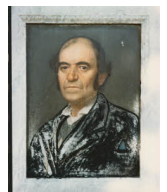
COPYRIGHT

Nome Pisani, Claudio G.
Indirizzo © Claudio G. Pisani, courtesy Regione Lombardia / Museo Nazionale di Fotografia, Milano-Cinisello Balsamo
Diritti d'autore autore

FONTI E DOCUMENTI DI RIFERIMENTO

DOCUMENTAZIONE FOTOGRAFICA

Genere documentazione allegata
Tipo fotografia digitale colore
Data 2026
Codice identificativo sup_3g080_0001960
Visibilità immagine 1
Percorso relativo del file fondi\CLM
Nome del file sup_3g080_0001960.jpg



ACCESSO AI DATI

SPECIFICHE DI ACCESSO AI DATI

Profilo di accesso 1
Motivazione scheda relativa a bene di proprietà pubblica

COMPILAZIONE

COMPILAZIONE

Data 2026
Nome Mazzoni, Chiara
Referente scientifico Cerletti, Maddalena
Funzionario responsabile Guerci, Gabriella