



CODICI

Unità operativa	3g080
Numero scheda	1937
Codice scheda	SUP-3g080-0001937
Visibilità scheda	3

RIFERIMENTO SCHEDA IMMAGINE

Codice IDK della scheda immagine	IMM-3g080-0001811
Codice visibilità scheda immagine	3
Tipo di scheda	F
Livello di ricerca	P

CODICE UNIVOCO

Codice regione	03
Ente schedatore	Museo Nazionale di Fotografia
Ente competente	S27

OGGETTO

OGGETTO

Definizione dell'oggetto	positivo
Natura biblioteconomica dell'oggetto	m
Originalità	originale

QUANTITA'

Numero oggetti/elementi	1
-------------------------	---

SOGGETTO

SOGGETTO

Identificazione	Omaggio d'autore: Filippo Severati, smalti su lava (1817-1897). Roma - Cimitero Monumentale del Verano - Riproduzione di dipinto - Ritratto funebre femminile: donna
-----------------	--

TITOLO

Titolo attribuito	Omaggio d'autore: Filippo Severati, smalti su lava (1817-1897)
Specifiche titolo	del catalogatore, per confronto con opere analoghe

CLASSIFICAZIONE

Altra classificazione	foto d'arte
Tipo classificazione	Classificazione per genere fotografico Archivi dell'Immagine - Regione Lombardia

THESAURUS

Descrittore	biografia / ritratto
Tipo thesaurus	Thesaurus AESS, Archivi dell'Immagine - Regione Lombardia

THESAURUS

Descrittore	morte
Tipo thesaurus	Thesaurus AESS, Archivi dell'Immagine - Regione Lombardia

THESAURUS

Descrittore arte
Tipo thesaurus Thesaurus AESS, Archivi dell'Immagine - Regione Lombardia

THESAURUS

Descrittore lavoro artistico
Tipo thesaurus Thesaurus AESS, Archivi dell'Immagine - Regione Lombardia

THESAURUS

Descrittore donna
Tipo thesaurus Thesaurus AESS, Archivi dell'Immagine - Regione Lombardia

LOCALIZZAZIONE GEOGRAFICO-AMMINISTRATIVA

LOCALIZZAZIONE GEOGRAFICO-AMMINISTRATIVA

Stato Italia
Regione Lombardia
Provincia MI
Nome provincia Milano
Codice Istat comune 015077
Comune Cinisello Balsamo

COLLOCAZIONE SPECIFICA

Tipologia villa
Qualificazione gentilizia
Denominazione Villa Ghirlanda Silva
Denominazione spazio viabilistico via Frova, 10
Denominazione struttura conservativa - livello 1 Museo Nazionale di Fotografia (già Museo di Fotografia Contemporanea)
Denominazione struttura conservativa - livello 2 archivio fotografico
Tipologia struttura conservativa museo
Collocazione originaria NO

ACCESSIBILITA' DEL BENE

Accessibilità SI
Specifiche su appuntamento

ALTRE LOCALIZZAZIONI GEOGRAFICO-AMMINISTRATIVE

Tipo di localizzazione luogo di provenienza

LOCALIZZAZIONE GEOGRAFICO-AMMINISTRATIVA

Stato Italia
Regione Lombardia
Provincia MI
Comune Milano

COLLOCAZIONE SPECIFICA

Denominazione struttura conservativa - livello 1 Archivio Lanfranco Colombo
Specifiche Nel 2003 Lanfranco Colombo ha donato una consistente parte del suo archivio alla Regione Lombardia

DATA

Data uscita 2003

UBICAZIONE

UBICAZIONE FOTO

Fondo Lanfranco Colombo
Sezione CLM
Serie archivistica PISANI_Omaggio d'autore
Contenitore sc. 1183

Collocazione CLM_12_STCHR_VV
Segnatura strutturata (da calcolare) CLM_12_STCHR_VV

LUOGO E DATA DELLA RIPRESA

LOCALIZZAZIONE

Stato Italia
Data 1981-1983

DATAZIONE GENERICA

Secolo XX
Frazione di secolo ultimo quarto

DATAZIONE SPECIFICA

Da 1981
Validità post
A 1983
Validità ante

DEFINIZIONE CULTURALE

AUTORE DELLA FOTOGRAFIA

Autore/Nome scelto Pisani, Claudio Gaetano
Dati anagrafici/estremi cronologici 1959-
Motivazione dell'attribuzione comunicazione autore
Specifiche sull'attribuzione comunicazione autore, 2026
Codice scheda autore AUF-3g080-0000091

AUTORE OPERA FOTOGRAFATA

Autore/Nome scelto Severati, Filippo
Dati anagrafici 1819-1892
Codice scheda autore 3g080-00004

CRONOLOGIA

CRONOLOGIA GENERICA

Secolo XX
Frazione di secolo ultimo quarto

CRONOLOGIA SPECIFICA

Da 1981
Validità post
A 1983
Validità ante

MOTIVAZIONE CRONOLOGIA

Motivazione analisi storica
Specifiche inizio attività (post); pubblicazione della serie (ante)

DATI TECNICI

Indicazione di colore C
Materia e tecnica stampa cibachrome/ilfochrome / carta

MISURE

Tipo misure supporto primario
Unità di misura mm.
Altezza 254
Larghezza 203
Validità ca.
Formato 20x25
Altri formati 254 x 203 mm

DATI ANALITICI

ISCRIZIONI

Classe di appartenenza	documentaria
Tecnica di scrittura	a matita
Posizione	supporto primario: verso: in alto a sinistra
Trascrizione	sc. 1183

CONSERVAZIONE

STATO DI CONSERVAZIONE

Riferimento alla parte	supporto primario
Data	2026
Stato di conservazione	buono
Indicazioni specifiche	deformazione - impronte digitali - macchie
Modalità di conservazione	interfogliata con carta velina a norma e inserita in scatola da conservazione a norma

CONDIZIONE GIURIDICA E VINCOLI

ACQUISIZIONE

Tipo acquisizione	deposito
Nome	Regione Lombardia
Data acquisizione	2003
Luogo acquisizione	MI/ Cinisello Balsamo/ Villa Ghirlanda/ Museo di Fotografia Contemporanea (dal 2025 Museo Nazionale di Fotografia)/ via Frova, 10

CONDIZIONE GIURIDICA

Indicazione generica	proprietà Ente pubblico territoriale
Indicazione specifica	Regione Lombardia
Indirizzo	MI/ Milano/ Via Pola, 12

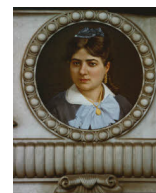
COPYRIGHT

Nome	Pisani, Claudio G.
Indirizzo	© Claudio G. Pisani, courtesy Regione Lombardia / Museo Nazionale di Fotografia, Milano-Cinisello Balsamo
Diritti d'autore	autore

FONTI E DOCUMENTI DI RIFERIMENTO

DOCUMENTAZIONE FOTOGRAFICA

Genere	documentazione allegata
Tipo	fotografia digitale colore
Data	2026
Codice identificativo	sup_3g080_0001937
Visibilità immagine	1
Percorso relativo del file	fondi\CLM
Nome del file	sup_3g080_0001937.jpg



ACCESSO AI DATI

SPECIFICHE DI ACCESSO AI DATI

Profilo di accesso	1
Motivazione	scheda relativa a bene di proprietà pubblica

COMPILAZIONE

COMPILAZIONE

Data	2026
------	------

Nome	Mazzoni, Chiara
Referente scientifico	Cerletti, Maddalena
Funzionario responsabile	Guerci, Gabriella