



CODICI

Unità operativa	3g080
Numero scheda	1925
Codice scheda	SUP-3g080-0001925
Visibilità scheda	3

RIFERIMENTO SCHEDA IMMAGINE

Codice IDK della scheda immagine	IMM-3g080-0001799
Codice visibilità scheda immagine	3
Tipo di scheda	F
Livello di ricerca	P

CODICE UNIVOCO

Codice regione	03
Ente schedatore	Museo Nazionale di Fotografia
Ente competente	S27

OGGETTO

OGGETTO

Definizione dell'oggetto	positivo
Natura biblioteconomica dell'oggetto	m
Originalità	originale

QUANTITA'

Numero oggetti/elementi	1
-------------------------	---

SOGGETTO

SOGGETTO

Identificazione	Omaggio d'autore: Filippo Severati, smalti su lava (1817-1897). Roma - Cimitero Monumentale del Verano - Riproduzione di dipinto - Ritratto funebre infantile di coppia: due bambini
-----------------	--

TITOLO

Titolo proprio	Omaggio d'autore: Filippo Severati, smalti su lava (1817-1897)
Specifiche titolo	dell'autore, iscrizione sul verso della stampa

CLASSIFICAZIONE

Altra classificazione	foto d'arte
Tipo classificazione	Classificazione per genere fotografico Archivi dell'Immagine - Regione Lombardia

THESAURUS

Descrittore	biografia / ritratto
Tipo thesaurus	Thesaurus AESS, Archivi dell'Immagine - Regione Lombardia

THESAURUS

Descrittore	morte
Tipo thesaurus	Thesaurus AESS, Archivi dell'Immagine - Regione Lombardia

THESAURUS

Descrittore arte
Tipo thesaurus Thesaurus AESS, Archivi dell'Immagine - Regione Lombardia

THESAURUS

Descrittore lavoro artistico
Tipo thesaurus Thesaurus AESS, Archivi dell'Immagine - Regione Lombardia

THESAURUS

Descrittore infanzia
Tipo thesaurus Thesaurus AESS, Archivi dell'Immagine - Regione Lombardia

LOCALIZZAZIONE GEOGRAFICO-AMMINISTRATIVA

LOCALIZZAZIONE GEOGRAFICO-AMMINISTRATIVA

Stato Italia
Regione Lombardia
Provincia MI
Nome provincia Milano
Codice Istat comune 015077
Comune Cinisello Balsamo

COLLOCAZIONE SPECIFICA

Tipologia villa
Qualificazione gentilizia
Denominazione Villa Ghirlanda Silva
Denominazione spazio viabilistico via Frova, 10
Denominazione struttura conservativa - livello 1 Museo Nazionale di Fotografia (già Museo di Fotografia Contemporanea)
Denominazione struttura conservativa - livello 2 archivio fotografico
Tipologia struttura conservativa museo
Collocazione originaria NO

ACCESSIBILITA' DEL BENE

Accessibilità SI
Specifiche su appuntamento

ALTRE LOCALIZZAZIONI GEOGRAFICO-AMMINISTRATIVE

Tipo di localizzazione luogo di provenienza

LOCALIZZAZIONE GEOGRAFICO-AMMINISTRATIVA

Stato Italia
Regione Lombardia
Provincia MI
Comune Milano

COLLOCAZIONE SPECIFICA

Denominazione struttura conservativa - livello 1 Archivio Lanfranco Colombo
Specifiche Nel 2003 Lanfranco Colombo ha donato una consistente parte del suo archivio alla Regione Lombardia

DATA

Data uscita 2003

UBICAZIONE

UBICAZIONE FOTO

Fondo Lanfranco Colombo
Sezione CLM
Serie archivistica PISANI_Omaggio d'autore
Contenitore sc. 697

Collocazione CLM_46_STCHR_CQ
Segnatura strutturata (da calcolare) CLM_46_STCHR_CQ

LUOGO E DATA DELLA RIPRESA

LOCALIZZAZIONE

Stato Italia
Data 1981-1983

DATAZIONE GENERICA

Secolo XX
Frazione di secolo ultimo quarto

DATAZIONE SPECIFICA

Da 1981
Validità post
A 1983
Validità ante

DEFINIZIONE CULTURALE

AUTORE DELLA FOTOGRAFIA

Autore/Nome scelto Pisani, Claudio Gaetano
Dati anagrafici/estremi cronologici 1959-
Motivazione dell'attribuzione etichetta
Specifiche sull'attribuzione passepartout: recto
Codice scheda autore AUF-3g080-0000091

AUTORE OPERA FOTOGRAFATA

Autore/Nome scelto Severati, Filippo
Dati anagrafici 1819-1892
Codice scheda autore 3g080-00004

CRONOLOGIA

CRONOLOGIA GENERICA

Secolo XX
Frazione di secolo ultimo quarto

CRONOLOGIA SPECIFICA

Da 1981
Validità post
A 1983
Validità ante

MOTIVAZIONE CRONOLOGIA

Motivazione analisi storica
Specifiche inizio attività (post); pubblicazione della serie (ante)

DATI TECNICI

Indicazione di colore C
Materia e tecnica stampa cibachrome/ilfochrome / carta
Specifiche tecniche montata con nastro adesivo su passepartout non a norma (solo finestra sul recto)

MISURE

Tipo misure supporto primario
Unità di misura mm.
Altezza 203
Larghezza 254
Validità ca.

MISURE

Tipo misure passepartout non a norma

Unità di misura	mm.
Altezza	398
Larghezza	498
Validità	ca.
Formato	40x50
Altri formati	398 x 498 mm

DATI ANALITICI

ISCRIZIONI

Classe di appartenenza	didascalica
Tecnica di scrittura	tipografica
Posizione	passepertout: recto: in basso a destra: etichetta
Trascrizione	CLAUDIO G. PISANI: Omaggio d'autore: Filippo Severati, smalti su lava (1817-1897)

CONSERVAZIONE

STATO DI CONSERVAZIONE

Riferimento alla parte	supporto primario
Data	2026
Stato di conservazione	buono
Indicazioni specifiche	impronte digitali
Modalità di conservazione	interfogliata con carta velina a norma e inserita in scatola da conservazione a norma

STATO DI CONSERVAZIONE

Riferimento alla parte	passepertout: verso
Data	2026
Stato di conservazione	buono
Indicazioni specifiche	abrasioni

CONDIZIONE GIURIDICA E VINCOLI

ACQUISIZIONE

Tipo acquisizione	deposito
Nome	Regione Lombardia
Data acquisizione	2003
Luogo acquisizione	MI/ Cinisello Balsamo/ Villa Ghirlanda/ Museo di Fotografia Contemporanea (dal 2025 Museo Nazionale di Fotografia)/ via Frova, 10

CONDIZIONE GIURIDICA

Indicazione generica	proprietà Ente pubblico territoriale
Indicazione specifica	Regione Lombardia
Indirizzo	MI/ Milano/ Via Pola, 12

COPYRIGHT

Nome	Pisani, Claudio G.
Indirizzo	© Claudio G. Pisani, courtesy Regione Lombardia / Museo Nazionale di Fotografia, Milano-Cinisello Balsamo
Diritti d'autore	autore

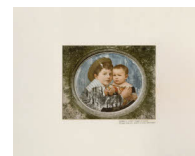
FONTI E DOCUMENTI DI RIFERIMENTO

DOCUMENTAZIONE FOTOGRAFICA

Genere	documentazione allegata
Tipo	fotografia digitale colore
Data	2026
Codice identificativo	sup_3g080_0001925
Visibilità immagine	1
Percorso relativo del file	fondi\CLM

Nome del file

sup_3g080_0001925.jpg



ACCESSO AI DATI

SPECIFICHE DI ACCESSO AI DATI

Profilo di accesso	1
Motivazione	scheda relativa a bene di proprietà pubblica

COMPILAZIONE

COMPILAZIONE

Data	2026
Nome	Mazzoni, Chiara
Referente scientifico	Cerletti, Maddalena
Funzionario responsabile	Guerci, Gabriella