



## CODICI

Unità operativa	3g070
Numero scheda	554
Codice scheda	SUP-3g070-0000554
Visibilità scheda	3

## RIFERIMENTO SCHEDA IMMAGINE

Codice IDK della scheda immagine	IMM-3g070-0000515
Codice visibilità scheda immagine	3
Tipo di scheda	F
Livello di ricerca	P

## CODICE UNIVOCO

Codice regione	03
Ente schedatore	Museo di Fotografia Contemporanea
Ente competente	S27

## OGGETTO

### OGGETTO

Definizione dell'oggetto	positivo
Natura biblioteconomica dell'oggetto	m
Originalità	originale

### QUANTITA'

Numero oggetti/elementi	1
-------------------------	---

## SOGGETTO

### SOGGETTO

Identificazione	Registro Fotografico dei Poeti di Lingua Italiana (RFPLI). Roma - Istituto Svizzero di Cultura: interno - Ritratto maschile, primo piano: Vanni Bianconi, poeta
Nomi	Bianconi, Vanni

### TITOLO

Titolo proprio	Vanni Bianconi
Specifiche titolo	dell'autore, comunicazione 2025

### CLASSIFICAZIONE

Altra classificazione	ritratto
Tipo classificazione	Classificazione per genere fotografico Archivi dell'Immagine - Regione Lombardia

### THESAURUS

Descrittore	biografia / ritratto
Tipo thesaurus	Thesaurus AESS, Archivi dell'Immagine - Regione Lombardia

### THESAURUS

Descrittore	lavoro intellettuale
Tipo thesaurus	Thesaurus AESS, Archivi dell'Immagine - Regione Lombardia

## LOCALIZZAZIONE GEOGRAFICO-AMMINISTRATIVA

## LOCALIZZAZIONE GEOGRAFICO-AMMINISTRATIVA

Stato	Italia
Regione	Lombardia
Provincia	MI
Nome provincia	Milano
Codice Istat comune	015077
Comune	Cinisello Balsamo

## COLLOCAZIONE SPECIFICA

Tipologia	villa
Qualificazione	gentilizia
Denominazione	Villa Ghirlanda Silva
Denominazione spazio viabilistico	via Frova, 10
Denominazione struttura conservativa - livello 1	Museo Nazionale di Fotografia (già Museo di Fotografia Contemporanea)
Denominazione struttura conservativa - livello 2	archivio fotografico
Tipologia struttura conservativa	museo

## ACCESSIBILITA' DEL BENE

Accessibilità	SI
Specifiche	su appuntamento

## UBICAZIONE

### UBICAZIONE FOTO

Fondo	Raccolta antologica
Sezione	RCCANT
Serie archivistica	CASSETTA_RFPLI
Collocazione	RCCANT_20_STPTC_QS
Segnatura strutturata (da calcolare)	RCCANT_20_STPTC_QS

## LUOGO E DATA DELLA RIPRESA

### LOCALIZZAZIONE

Stato	Italia
Regione	Lazio
Provincia	RM
Comune	Roma
Data	2011

### DATAZIONE GENERICA

Secolo	XXI
Frazione di secolo	primo quarto

### DATAZIONE SPECIFICA

Da	2011
A	2011

## DEFINIZIONE CULTURALE

### AUTORE DELLA FOTOGRAFIA

Autore/Nome scelto	Casetta, Simone
Dati anagrafici/estremi cronologici	1961-
Motivazione dell'attribuzione	documentazione
Specifiche sull'attribuzione	contratto di donazione
Codice scheda autore	AUF-10100-0000019

## CRONOLOGIA

### CRONOLOGIA GENERICA

Secolo	XXI
--------	-----

Frazione di secolo	primo quarto
<b>CRONOLOGIA SPECIFICA</b>	
Da	2018
A	2018
<b>MOTIVAZIONE CRONOLOGIA</b>	
Motivazione	comunicazione autore
Specifiche	questionario dell'artista
<b>PRODUZIONE E DIFFUSIONE</b>	
Tiratura	3
<b>DATI TECNICI</b>	
Indicazione di colore	BN
Materia e tecnica	platinotipo/carta
Specifiche tecniche	stampa al platino palladio diretta da negativo di formato 6x6 cm su carta Arches Platine stampata dall'autore nella sua camera oscura
<b>MISURE</b>	
Tipo misure	supporto primario
Unità di misura	mm.
Altezza	610
Larghezza	525
Validità	ca.
<b>MISURE</b>	
Tipo misure	singola immagine
Unità di misura	mm.
Altezza	131
Larghezza	132
Validità	ca.
Formato	55x65
Altri formati	610 x 525 mm
<b>DATI ANALITICI</b>	
<b>ISCRIZIONI</b>	
Classe di appartenenza	documentaria
Tecnica di scrittura	a pennarello
Posizione	supporto primario: verso: a sinistra
Trascrizione	"VANNI BIANCONI" ROMA 2011 - SIMONE CASSETTA [firma autografa dell'autore:] Simone Casetta STAMPA AL PLATINO PALLADIO 2018 ARCH. #11931_06 ESEMPLARE N. 03
<b>CONSERVAZIONE</b>	
<b>STATO DI CONSERVAZIONE</b>	
Riferimento alla parte	supporto primario
Data	2025
Stato di conservazione	buono
<b>CONDIZIONE GIURIDICA E VINCOLI</b>	
<b>ACQUISIZIONE</b>	
Tipo acquisizione	donazione
Nome	Casetta, Simone
Data acquisizione	2025
Luogo acquisizione	MI/ Cinisello Balsamo/ Villa Ghirlanda/ Museo di Fotografia Contemporanea (dal 2025 Museo Nazionale di Fotografia)/ via Frova, 10
<b>CONDIZIONE GIURIDICA</b>	

Indicazione generica	proprietà privata
Indicazione specifica	Fondazione Museo Nazionale di Fotografia (già Fondazione Museo di Fotografia Contemporanea)
Indirizzo	MI/ Cinisello Balsamo/ Villa Ghirlanda/ Museo Nazionale di Fotografia/ via Frova, 10

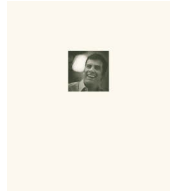
#### COPYRIGHT

Nome	Casetta, Simone
Indirizzo	© Simone Casetta, courtesy Museo Nazionale di Fotografia, Milano-Cinisello Balsamo
Diritti d'autore	autore

#### FONTI E DOCUMENTI DI RIFERIMENTO

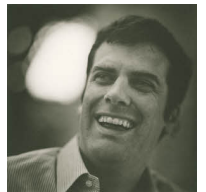
##### DOCUMENTAZIONE FOTOGRAFICA

Genere	documentazione allegata
Tipo	fotografia digitale colore
Codice identificativo	sup_3g070_0000554_1
Visibilità immagine	0
Percorso relativo del file	fondi\RCCANT
Nome del file	sup_3g070_0000554_1.jpg



##### DOCUMENTAZIONE FOTOGRAFICA

Genere	documentazione allegata
Tipo	fotografia digitale colore
Codice identificativo	sup_3g070_0000554_2
Visibilità immagine	1
Percorso relativo del file	fondi\RCCANT
Nome del file	sup_3g070_0000554_2.jpg



#### ACCESSO AI DATI

##### SPECIFICHE DI ACCESSO AI DATI

Profilo di accesso	1
Motivazione	bene di proprietà privata

#### COMPILAZIONE

##### COMPILAZIONE

Data	2025
Nome	Mazzoni, Chiara
Referente scientifico	Cerletti, Maddalena
Funzionario responsabile	Guerci, Gabriella