



## CODICI

Unità operativa	3g070
Numero scheda	549
Codice scheda	SUP-3g070-0000549
Visibilità scheda	3

## RIFERIMENTO SCHEDA IMMAGINE

Codice IDK della scheda immagine	IMM-3g070-0000516
Codice visibilità scheda immagine	3
Tipo di scheda	F
Livello di ricerca	P

## CODICE UNIVOCO

Codice regione	03
Ente schedatore	Museo di Fotografia Contemporanea
Ente competente	S27

## OGGETTO

### OGGETTO

Definizione dell'oggetto	positivo
Natura biblioteconomica dell'oggetto	m
Originalità	originale

### QUANTITA'

Numero oggetti/elementi	1
-------------------------	---

## SOGGETTO

### SOGGETTO

Identificazione	Registro Fotografico dei Poeti di Lingua Italiana (RFPLI). Rossino, Lecco - Abitazione, giardino - Ritratto maschile: Salvatore Schillaci con pipa, poeta seduto su una sedia (nonno del fotografo)
Nomi	Schillaci, Salvatore

### TITOLO

Titolo proprio	Salvatore Schillaci
Specifiche titolo	dell'autore, comunicazione 2025

### CLASSIFICAZIONE

Altra classificazione	ritratto
Tipo classificazione	Classificazione per genere fotografico Archivi dell'Immagine - Regione Lombardia

### THESAURUS

Descrittore	biografia / ritratto
Tipo thesaurus	Thesaurus AESS, Archivi dell'Immagine - Regione Lombardia

### THESAURUS

Descrittore	lavoro intellettuale
Tipo thesaurus	Thesaurus AESS, Archivi dell'Immagine - Regione Lombardia

## LOCALIZZAZIONE GEOGRAFICO-AMMINISTRATIVA

### LOCALIZZAZIONE GEOGRAFICO-AMMINISTRATIVA

Stato	Italia
Regione	Lombardia
Provincia	MI
Nome provincia	Milano
Codice Istat comune	015077
Comune	Cinisello Balsamo

### COLLOCAZIONE SPECIFICA

Tipologia	villa
Qualificazione	gentilizia
Denominazione	Villa Ghirlanda Silva
Denominazione spazio viabilistico	via Frova, 10
Denominazione struttura conservativa - livello 1	Museo Nazionale di Fotografia (già Museo di Fotografia Contemporanea)
Denominazione struttura conservativa - livello 2	archivio fotografico
Tipologia struttura conservativa	museo

### ACCESSIBILITA' DEL BENE

Accessibilità	SI
Specifiche	su appuntamento

## UBICAZIONE

### UBICAZIONE FOTO

Fondo	Raccolta antologica
Sezione	RCCANT
Serie archivistica	CASSETTA_RFPLI
Collocazione	RCCANT_21_STPTC_QS
Segnatura strutturata (da calcolare)	RCCANT_21_STPTC_QS

## LUOGO E DATA DELLA RIPRESA

### LOCALIZZAZIONE

Stato	Italia
Regione	Lombardia
Provincia	LC
Comune	Calolziocorte
Frazione	Rossino
Data	1942-1950

### DATAZIONE GENERICA

Secolo	XX
Frazione di secolo	metà

### DATAZIONE SPECIFICA

Da	1942
Validità	post
A	1950
Validità	ante

## DEFINIZIONE CULTURALE

### AUTORE DELLA FOTOGRAFIA

Autore/Nome scelto	Casetta, Simone
Dati anagrafici/estremi cronologici	1961-
Motivazione dell'attribuzione	documentazione
Specifiche sull'attribuzione	contratto di donazione

Codice scheda autore AUF-10100-0000019

#### AUTORE DELLA FOTOGRAFIA

Autore/Nome scelto Anonimo  
Motivazione dell'attribuzione n. r. [non rilevabile]  
Codice scheda autore AUF-10120-0000015

#### CRONOLOGIA

##### CRONOLOGIA GENERICA

Secolo XXI  
Frazione di secolo primo quarto

##### CRONOLOGIA SPECIFICA

Da 2016  
A 2016

##### MOTIVAZIONE CRONOLOGIA

Motivazione comunicazione autore  
Specifiche questionario dell'artista

#### PRODUZIONE E DIFFUSIONE

Tiratura 3

#### DATI TECNICI

Indicazione di colore BN  
Materia e tecnica platinotipo/carta  
Specifiche tecniche stampa al platino palladio diretta da negativo di formato 6x6 cm su carta Arches  
Platine stampata dall'autore nella sua camera oscura

#### MISURE

Tipo misure supporto primario  
Unità di misura mm.  
Altezza 610  
Larghezza 525  
Validità ca.

#### MISURE

Tipo misure singola immagine  
Unità di misura mm.  
Altezza 134  
Larghezza 134  
Validità ca.  
Formato 55x65  
Altri formati 610 x 525 mm

#### DATI ANALITICI

##### ISCRIZIONI

Classe di appartenenza documentaria  
Tecnica di scrittura a pennarello  
Posizione supporto primario: verso: a sinistra  
Trascrizione "SALVATORE SCHILLACI" SIMONE CASSETTA PRIMA D'ESSER NATO [firma autografa dell'autore:] Simone Casetta STAMPA AL PLATINO PALLADIO 2016 ESEMPLARE N. 03

##### ISCRIZIONI

Classe di appartenenza documentaria  
Tecnica di scrittura a matita  
Posizione supporto secondario: verso: in basso a destra  
Trascrizione PPL 413

#### CONSERVAZIONE

## STATO DI CONSERVAZIONE

Riferimento alla parte supporto primario  
Data 2025  
Stato di conservazione buono

## CONDIZIONE GIURIDICA E VINCOLI

### ACQUISIZIONE

Tipo acquisizione donazione  
Nome Casetta, Simone  
Data acquisizione 2025  
Luogo acquisizione MI/ Cinisello Balsamo/ Villa Ghirlanda/ Museo di Fotografia Contemporanea (dal 2025 Museo Nazionale di Fotografia)/ via Frova, 10

### CONDIZIONE GIURIDICA

Indicazione generica proprietà privata  
Indicazione specifica Fondazione Museo Nazionale di Fotografia (già Fondazione Museo di Fotografia Contemporanea)  
Indirizzo MI/ Cinisello Balsamo/ Villa Ghirlanda/ Museo Nazionale di Fotografia/ via Frova, 10

### COPYRIGHT

Nome Casetta, Simone  
Indirizzo © Simone Casetta, courtesy Museo Nazionale di Fotografia, Milano-Cinisello Balsamo  
Diritti d'autore autore

## FONTI E DOCUMENTI DI RIFERIMENTO

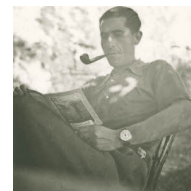
### DOCUMENTAZIONE FOTOGRAFICA

Genere documentazione allegata  
Tipo fotografia digitale colore  
Codice identificativo sup\_3g070\_0000549\_1  
Visibilità immagine 0  
Percorso relativo del file fondi\RCCANT  
Nome del file sup\_3g070\_0000549\_1.jpg



### DOCUMENTAZIONE FOTOGRAFICA

Genere documentazione allegata  
Tipo fotografia digitale colore  
Codice identificativo sup\_3g070\_0000549\_2  
Visibilità immagine 1  
Percorso relativo del file fondi\RCCANT  
Nome del file sup\_3g070\_0000549\_2.jpg



## ACCESSO AI DATI

### SPECIFICHE DI ACCESSO AI DATI

Profilo di accesso 1  
Motivazione bene di proprietà privata

## COMPILAZIONE

## COMPILAZIONE

Data	2025
Nome	Mazzoni, Chiara
Referente scientifico	Cerletti, Maddalena
Funzionario responsabile	Guerci, Gabriella