



CODICI

Unità operativa	3g070
Numero scheda	540
Codice scheda	SUP-3g070-0000540
Visibilità scheda	3

RIFERIMENTO SCHEDA IMMAGINE

Codice IDK della scheda immagine	IMM-3g070-0000505
Codice visibilità scheda immagine	3
Tipo di scheda	F
Livello di ricerca	P

CODICE UNIVOCO

Codice regione	03
Ente schedatore	Museo di Fotografia Contemporanea
Ente competente	S27

OGGETTO

OGGETTO

Definizione dell'oggetto	positivo
Natura biblioteconomica dell'oggetto	m
Originalità	originale

QUANTITA'

Numero oggetti/elementi	1
-------------------------	---

SOGGETTO

SOGGETTO

Identificazione	Registro Fotografico dei Poeti di Lingua Italiana (RFPLI). Albuzzano - Abitazione del poeta, esterno: giardino - Albero di fico - Ritratto maschile: Flavio Santi, poeta
Nomi	Santi, Flavio

TITOLO

Titolo proprio	Flavio Santi
Specifiche titolo	dell'autore, comunicazione 2025

CLASSIFICAZIONE

Altra classificazione	ritratto
Tipo classificazione	Classificazione per genere fotografico Archivi dell'Immagine - Regione Lombardia

THESAURUS

Descrittore	biografia / ritratto
Tipo thesaurus	Thesaurus AESS, Archivi dell'Immagine - Regione Lombardia

THESAURUS

Descrittore	lavoro intellettuale
Tipo thesaurus	Thesaurus AESS, Archivi dell'Immagine - Regione Lombardia

LOCALIZZAZIONE GEOGRAFICO-AMMINISTRATIVA

LOCALIZZAZIONE GEOGRAFICO-AMMINISTRATIVA

Stato	Italia
Regione	Lombardia
Provincia	MI
Nome provincia	Milano
Codice Istat comune	015077
Comune	Cinisello Balsamo

COLLOCAZIONE SPECIFICA

Tipologia	villa
Qualificazione	gentilizia
Denominazione	Villa Ghirlanda Silva
Denominazione spazio viabilistico	via Frova, 10
Denominazione struttura conservativa - livello 1	Museo Nazionale di Fotografia (già Museo di Fotografia Contemporanea)
Denominazione struttura conservativa - livello 2	archivio fotografico
Tipologia struttura conservativa	museo

ACCESSIBILITA' DEL BENE

Accessibilità	SI
Specifiche	su appuntamento

UBICAZIONE

UBICAZIONE FOTO

Fondo	Raccolta antologica
Sezione	RCCANT
Serie archivistica	CASSETTA_RFPLI
Collocazione	RCCANT_10_STPTC_QS
Segnatura strutturata (da calcolare)	RCCANT_10_STPTC_QS

LUOGO E DATA DELLA RIPRESA

LOCALIZZAZIONE

Stato	Italia
Regione	Lombardia
Provincia	PV
Comune	Albuzzano
Data	2016

DATAZIONE GENERICA

Secolo	XXI
Frazione di secolo	primo quarto

DATAZIONE SPECIFICA

Da	2016
A	2016

DEFINIZIONE CULTURALE

AUTORE DELLA FOTOGRAFIA

Autore/Nome scelto	Casetta, Simone
Dati anagrafici/estremi cronologici	1961-
Motivazione dell'attribuzione	documentazione
Specifiche sull'attribuzione	contratto di donazione
Codice scheda autore	AUF-10100-0000019

CRONOLOGIA

CRONOLOGIA GENERICA

Secolo	XXI
--------	-----

Frazione di secolo	primo quarto
CRONOLOGIA SPECIFICA	
Da	2016
A	2016
MOTIVAZIONE CRONOLOGIA	
Motivazione	comunicazione autore
Specifiche	questionario dell'artista
PRODUZIONE E DIFFUSIONE	
Tiratura	3
DATI TECNICI	
Indicazione di colore	BN
Materia e tecnica	platinotipo/carta
Specifiche tecniche	stampa al platino palladio diretta da negativo di formato 20x25 cm su carta Arches Platine stampata dall'autore nella sua camera oscura
MISURE	
Tipo misure	supporto primario
Unità di misura	mm.
Altezza	610
Larghezza	525
Validità	ca.
MISURE	
Tipo misure	singola immagine
Unità di misura	mm.
Altezza	195
Larghezza	245
Validità	ca.
Formato	55x65
Altri formati	610 x 525 mm
DATI ANALITICI	
ISCRIZIONI	
Classe di appartenenza	documentaria
Tecnica di scrittura	a pennarello
Posizione	supporto primario: verso: a sinistra
Trascrizione	"FLAVIO SANTI" ALBUZZANO 2016 - SIMONE CASETTA [firma autografa dell'autore:] Simone Casetta STAMPA AL PLATINO PALLADIO 2017 ARCH. #14349 ESEMPLARE N. 03
ISCRIZIONI	
Classe di appartenenza	documentaria
Tecnica di scrittura	a matita
Posizione	supporto secondario: verso: in basso a destra
Trascrizione	PPL 419
CONSERVAZIONE	
STATO DI CONSERVAZIONE	
Riferimento alla parte	supporto primario
Data	2025
Stato di conservazione	buono
CONDIZIONE GIURIDICA E VINCOLI	
ACQUISIZIONE	
Tipo acquisizione	donazione

Nome	Casetta, Simone
Data acquisizione	2025
Luogo acquisizione	MI/ Cinisello Balsamo/ Villa Ghirlanda/ Museo di Fotografia Contemporanea (dal 2025 Museo Nazionale di Fotografia)/ via Frova, 10

CONDIZIONE GIURIDICA

Indicazione generica	proprietà privata
Indicazione specifica	Fondazione Museo Nazionale di Fotografia (già Fondazione Museo di Fotografia Contemporanea)
Indirizzo	MI/ Cinisello Balsamo/ Villa Ghirlanda/ Museo Nazionale di Fotografia/ via Frova, 10

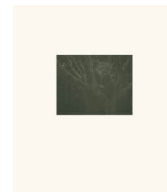
COPYRIGHT

Nome	Casetta, Simone
Indirizzo	© Simone Casetta, courtesy Museo Nazionale di Fotografia, Milano-Cinisello Balsamo
Diritti d'autore	autore

FONTI E DOCUMENTI DI RIFERIMENTO

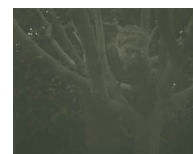
DOCUMENTAZIONE FOTOGRAFICA

Genere	documentazione allegata
Tipo	fotografia digitale colore
Codice identificativo	sup_3g070_0000540_1
Visibilità immagine	0
Percorso relativo del file	fondi\RCCANT
Nome del file	sup_3g070_0000540_1.jpg



DOCUMENTAZIONE FOTOGRAFICA

Genere	documentazione allegata
Tipo	fotografia digitale colore
Codice identificativo	sup_3g070_0000540_2
Visibilità immagine	1
Percorso relativo del file	fondi\RCCANT
Nome del file	sup_3g070_0000540_2.jpg



ACCESSO AI DATI

SPECIFICHE DI ACCESSO AI DATI

Profilo di accesso	1
Motivazione	bene di proprietà privata

COMPILAZIONE

COMPILAZIONE

Data	2025
Nome	Mazzoni, Chiara
Referente scientifico	Cerletti, Maddalena
Funzionario responsabile	Guerci, Gabriella