



CODICI

Unità operativa	3g050
Numero scheda	2422
Codice scheda	SUP-3g050-0002422
Visibilità scheda	3

RIFERIMENTO SCHEDA IMMAGINE

Codice IDK della scheda immagine	IMM-3g050-0002239
Codice visibilità scheda immagine	3
Tipo di scheda	F
Livello di ricerca	I

CODICE UNIVOCO

Codice regione	03
Ente schedatore	Museo di Fotografia Contemporanea
Ente competente	S27

OGGETTO

OGGETTO

Definizione dell'oggetto	positivo
Natura biblioteconomica dell'oggetto	m
Originalità	originale

QUANTITA'

Numero oggetti/elementi	1
-------------------------	---

SOGGETTO

SOGGETTO

Identificazione	Cavatori. Cava "Carcaraia" - Cavatore, operaio, al lavoro - Sezionatura di un blocco di marmo bianco
-----------------	--

TITOLO

Titolo attribuito	dalla serie "Cavatori"
Specifiche titolo	del catalogatore

CLASSIFICAZIONE

Altra classificazione	reportage
Tipo classificazione	Classificazione per genere fotografico Archivi dell'Immagine - Regione Lombardia

THESAURUS

Descrittore	montagna
Tipo thesaurus	Thesaurus AESS, Archivi dell'Immagine - Regione Lombardia

THESAURUS

Descrittore	lavoro operaio
Tipo thesaurus	Thesaurus AESS, Archivi dell'Immagine - Regione Lombardia

LOCALIZZAZIONE GEOGRAFICO-AMMINISTRATIVA

LOCALIZZAZIONE GEOGRAFICO-AMMINISTRATIVA

Stato	Italia
Regione	Lombardia
Provincia	MI
Nome provincia	Milano
Codice Istat comune	015077
Comune	Cinisello Balsamo

COLLOCAZIONE SPECIFICA

Tipologia	villa
Qualificazione	gentilizia
Denominazione	Villa Ghirlanda Silva
Denominazione spazio viabilistico	via Frova, 10
Denominazione struttura conservativa - livello 1	Museo Nazionale di Fotografia (già Museo di Fotografia Contemporanea)
Denominazione struttura conservativa - livello 2	archivio fotografico
Tipologia struttura conservativa	museo

ACCESSIBILITA' DEL BENE

Accessibilità	SI
Specifiche	su appuntamento

ALTRE LOCALIZZAZIONI GEOGRAFICO-AMMINISTRATIVE

Tipo di localizzazione	luogo di provenienza
------------------------	----------------------

LOCALIZZAZIONE GEOGRAFICO-AMMINISTRATIVA

Stato	Italia
Regione	Lombardia
Provincia	MI
Comune	Milano

COLLOCAZIONE SPECIFICA

Denominazione struttura conservativa - livello 1	Archivio Lanfranco Colombo
Specifiche	Nel 2003 Lanfranco Colombo ha donato una consistente parte del suo archivio alla Regione Lombardia

DATA

Data uscita	2003
-------------	------

UBICAZIONE**UBICAZIONE FOTO**

Fondo	Lanfranco Colombo
Sezione	CLM
Serie archivistica	CEI_Cavatori
Contenitore	18 [A 4]
Insieme	PNRR
Collocazione	CLM_600_ST_CQ
Segnatura strutturata (da calcolare)	CLM_600_ST_CQ

LUOGO E DATA DELLA RIPRESA**LOCALIZZAZIONE**

Stato	Italia
Regione	Toscana
Provincia	LU
Data	1985-1993

DATAZIONE GENERICA

Secolo	XX
Frazione di secolo	ultimo quarto
DATAZIONE SPECIFICA	
Da	1985
Validità	post
A	1993
Validità	ante
DEFINIZIONE CULTURALE	
AUTORE DELLA FOTOGRAFIA	
Autore/Nome scelto	Cei, Enzo
Dati anagrafici/estremi cronologici	1949-
Motivazione dell'attribuzione	timbro
Codice scheda autore	AUF-3g050-0000115
CRONOLOGIA	
CRONOLOGIA GENERICA	
Secolo	XX
Frazione di secolo	fine
CRONOLOGIA SPECIFICA	
Da	1993
Validità	ca.
A	1996
Validità	ante
MOTIVAZIONE CRONOLOGIA	
Motivazione	bibliografia
Specifiche	il progetto fotografico termina nel 1993 e la Galleria "Il Diaframma" chiude nel 1996
PRODUZIONE E DIFFUSIONE	
RESPONSABILITA'	
Autore/Nome scelto	Cei, Enzo
Indicazione del nome e dell'indirizzo	Enzo Cei - Lucca, via Tempagnano, 1775
Dati anagrafici/estremi cronologici	1949-
Riferimento al ruolo	stampatore
Motivazione dell'attribuzione	bibliografia
DATI TECNICI	
Indicazione di colore	BN
Materia e tecnica	gelatina bromuro d'argento/carta
Specifiche tecniche	gelatina bromuro d'argento su carta baritata
MISURE	
Tipo misure	supporto primario
Unità di misura	mm.
Altezza	505
Larghezza	405
Validità	ca.
Formato	40x50
Altri formati	505 x 405 mm
CONSERVAZIONE	
STATO DI CONSERVAZIONE	
Riferimento alla parte	supporto primario: recto: emulsione
Data	2023
Stato di conservazione	discreto

Indicazioni specifiche graffi - impressione (in alto a sinistra)

STATO DI CONSERVAZIONE

Riferimento alla parte supporto primario: verso
Data 2023
Stato di conservazione discreto
Indicazioni specifiche residui adesivi - scotch (angoli)

CONDIZIONE GIURIDICA E VINCOLI

ACQUISIZIONE

Tipo acquisizione deposito
Nome Regione Lombardia
Data acquisizione 2003
Luogo acquisizione MI/ Cinisello Balsamo/ Villa Ghirlanda/ Museo di Fotografia Contemporanea (dal 2025 Museo Nazionale di Fotografia)/ via Frova, 10

CONDIZIONE GIURIDICA

Indicazione generica proprietà Ente pubblico territoriale
Indicazione specifica Regione Lombardia
Indirizzo MI/ Milano/ Via Pola, 12

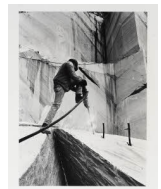
COPYRIGHT

Nome Cei, Enzo
Indirizzo © Enzo Cei, courtesy Regione Lombardia / Museo Nazionale di Fotografia, Milano-Cinisello Balsamo
Diritti d'autore autore

FONTI E DOCUMENTI DI RIFERIMENTO

DOCUMENTAZIONE FOTOGRAFICA

Genere documentazione allegata
Tipo fotografia digitale b.n.
Codice identificativo sup_3g050_0002422
Visibilità immagine 2
Percorso relativo del file fondi\CLM
Nome del file sup_3g050_0002422.jpg



BIBLIOGRAFIA

Genere bibliografia specifica
Autore Cei, E.
Titolo libro o rivista Cavatori
Luogo di edizione Cittadella
Anno di edizione 1993
Codice scheda bibliografia 3g050-00043
V., pp., nn. p. 47

ACCESSO AI DATI

SPECIFICHE DI ACCESSO AI DATI

Profilo di accesso 1
Motivazione scheda relativa a bene di proprietà pubblica

COMPILAZIONE

COMPILAZIONE

Data 2023
Nome Bertinato, Francesca

Referente scientifico
Funzionario responsabile

Cerletti, Maddalena
Guerci, Gabriella