



## CODICI

Unità operativa	3g050
Numero scheda	2207
Codice scheda	SUP-3g050-0002207
Visibilità scheda	3

## RIFERIMENTO SCHEDA IMMAGINE

Codice IDK della scheda immagine	IMM-3g050-0002042
Codice visibilità scheda immagine	3
Tipo di scheda	F
Livello di ricerca	P

## CODICE UNIVOCO

Codice regione	03
Ente schedatore	Museo di Fotografia Contemporanea
Ente competente	S27

## OGGETTO

### OGGETTO

Definizione dell'oggetto	positivo
Natura biblioteconomica dell'oggetto	m
Originalità	originale

### QUANTITA'

Numero oggetti/elementi	1
-------------------------	---

## SOGGETTO

### SOGGETTO

Identificazione	Refocus2: Valba Dè Carsaj (Valle di passaggio). Italia del post-lockdown - Pandemia: covid-19 - Val di Susa - Esterno - Opere incomplete - Macerie: tubi in cemento - Ragazzi: gioco - Evasione - Assenza
-----------------	---

## TITOLO

Titolo proprio	Valba dè Carsaj
Specifiche titolo	dell'autore: comunicazione 2021

## CLASSIFICAZIONE

Altra classificazione	paesaggio
Tipo classificazione	Classificazione per genere fotografico Archivi dell'Immagine - Regione Lombardia

## THESAURUS

Descrittore	cantiere
Tipo thesaurus	Thesaurus AESS, Archivi dell'Immagine - Regione Lombardia

## THESAURUS

Descrittore	montagna
Tipo thesaurus	Thesaurus AESS, Archivi dell'Immagine - Regione Lombardia

## THESAURUS

Descrittore	adolescenza
Tipo thesaurus	Thesaurus AESS, Archivi dell'Immagine - Regione Lombardia
<b>LOCALIZZAZIONE GEOGRAFICO-AMMINISTRATIVA</b>	
<b>LOCALIZZAZIONE GEOGRAFICO-AMMINISTRATIVA</b>	
Stato	Italia
Regione	Lombardia
Provincia	MI
Nome provincia	Milano
Codice Istat comune	015077
Comune	Cinisello Balsamo
<b>COLLOCAZIONE SPECIFICA</b>	
Tipologia	villa
Qualificazione	gentilizia
Denominazione	Villa Ghirlanda Silva
Denominazione spazio viabilistico	via Frova, 10
Denominazione struttura conservativa - livello 1	Museo Nazionale di Fotografia (già Museo di Fotografia Contemporanea)
Denominazione struttura conservativa - livello 2	archivio fotografico
Tipologia struttura conservativa	museo
Collocazione originaria	SI
<b>ACCESSIBILITA' DEL BENE</b>	
Accessibilità	SI
Specifiche	su appuntamento
<b>UBICAZIONE</b>	
<b>UBICAZIONE FOTO</b>	
Fondo	Refocus
Sezione	RFC2
Serie archivistica	MONTENERO_Valba Carsaj
Insieme	PNRR
Collocazione	RFC2_90_STINKJ_CS
Segnatura strutturata (da calcolare)	RFC2_90_STINKJ_CS
<b>INVENTARIO</b>	
Denominazione	nome file attribuito dall'autore
Data	2020
Numero di inventario generale	Matteo_Montenero_02
<b>LUOGO E DATA DELLA RIPRESA</b>	
<b>LOCALIZZAZIONE</b>	
Stato	Italia
Regione	Piemonte
Provincia	TO
Altra località/località estera	Val di Susa
Occasione	REFOCUS #2 Open call per progetti fotografici nell'Italia del post-lockdown (30 settembre - 2 novembre 2020)
Data	2020/08/09
<b>DATAZIONE GENERICA</b>	
Secolo	XXI
Frazione di secolo	primo quarto
<b>DATAZIONE SPECIFICA</b>	
Da	2020/08/09
A	2020/08/09

## DEFINIZIONE CULTURALE

### AUTORE DELLA FOTOGRAFIA

Autore/Nome scelto	Montenero, Matteo
Dati anagrafici/estremi cronologici	1995-
Riferimento all'intervento	fotografo principale
Motivazione dell'attribuzione	firma
Specifiche sull'attribuzione	supporto primario: verso
Codice scheda autore	AUF-3g050-0000096

## CRONOLOGIA

### CRONOLOGIA GENERICA

Secolo	XXI
Frazione di secolo	primo quarto

### CRONOLOGIA SPECIFICA

Da	2021/10/18
A	2021/10/18

### MOTIVAZIONE CRONOLOGIA

Motivazione	comunicazione autore
Specifiche	comunicazione autore, 2021

## PRODUZIONE E DIFFUSIONE

### RESPONSABILITA'

Ente collettivo/Nome scelto	Direzione Generale Creatività Contemporanea del Ministero della Cultura
Indicazione del nome e dell'indirizzo	Direzione Generale Creatività contemporanea, via di San Michele, 22 - Roma
Riferimento al ruolo	committente
Riferimento al ruolo	finanziatore
Luogo	Roma
Circostanza	REFOCUS #2 open call per progetti fotografici nell'Italia del post-lockdown
Data	2020
Motivazione dell'attribuzione	documentazione
Specifiche sull'attribuzione	REFOCUS #2_Bando (2020)

### RESPONSABILITA'

Ente collettivo/Nome scelto	Museo di Fotografia Contemporanea
Riferimento al ruolo	in collaborazione con
Riferimento al ruolo	finanziatore
Luogo	MI/ Cinisello Balsamo
Circostanza	REFOCUS #2 open call per progetti fotografici nell'Italia del post-lockdown
Data	2020
Motivazione dell'attribuzione	documentazione
Specifiche sull'attribuzione	REFOCUS #2_Bando (2020)

### RESPONSABILITA'

Ente collettivo/Nome scelto	Triennale di Milano
Riferimento al ruolo	in collaborazione con
Luogo	Milano
Circostanza	REFOCUS #2 open call per progetti fotografici nell'Italia del post-lockdown
Data	2020
Motivazione dell'attribuzione	documentazione
Specifiche sull'attribuzione	REFOCUS #2_Bando (2020)

### RESPONSABILITA'

Autore/Nome scelto	Obiso, Enzo/ Ferretti, Ilaria
Ente collettivo/Nome scelto	Phos Lab
Indicazione del nome e dell'indirizzo	Phos Lab, via Giambattista Vico, 1 - Torino
Riferimento al ruolo	stampatore

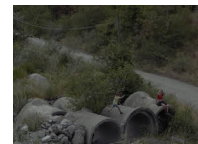
Luogo	Torino
Circostanza	REFOCUS #2 open call per progetti fotografici nell'Italia del post-lockdown
Data	2021
Motivazione dell'attribuzione	comunicazione autore
Specifiche sull'attribuzione	comunicazione autore 2021 (questionario artisti)
Tiratura	1/1 [1+1 p.a.]
<b>DATI TECNICI</b>	
Indicazione di colore	C
Materia e tecnica	stampa ink-jet / carta
Specifiche tecniche	stampante Epson SureColor P20000, con inchiostro Ultrachrome pro stampato su carta Hahnemühle Photorag Baryta 308 gr 100% cotone
<b>MISURE</b>	
Tipo misure	supporto primario
Unità di misura	mm.
Altezza	420
Larghezza	594
Validità	ca.
<b>MISURE</b>	
Tipo misure	singola immagine
Unità di misura	mm.
Altezza	299
Larghezza	400
Validità	ca.
Formato	50x60
Altri formati	420 x 594 mm
<b>DATI ANALITICI</b>	
<b>ISCRIZIONI</b>	
Classe di appartenenza	indicazione di responsabilita'
Tecnica di scrittura	a matita
Posizione	supporto primario: verso: in basso a destra
Autore	Montenero, Matteo
Trascrizione	[firma autografa dell'autore:] Matteo Montenero
<b>ISCRIZIONI</b>	
Classe di appartenenza	documentaria: datazione
Tecnica di scrittura	a matita
Posizione	supporto primario: verso: in basso a destra
Autore	Montenero, Matteo
Trascrizione	2020
<b>CONSERVAZIONE</b>	
<b>STATO DI CONSERVAZIONE</b>	
Riferimento alla parte	supporto primario: recto
Data	2021
Stato di conservazione	ottimo
<b>CONDIZIONE GIURIDICA E VINCOLI</b>	
<b>ACQUISIZIONE</b>	
Tipo acquisizione	committenza
Nome	Montenero, Matteo
Data acquisizione	2021
Luogo acquisizione	MI/ Cinisello Balsamo/ Villa Ghirlanda/ Museo di Fotografia Contemporanea (dal 2025 Museo Nazionale di Fotografia)/ via Frova, 10
<b>CONDIZIONE GIURIDICA</b>	

Indicazione generica	proprietà Ente pubblico territoriale
Indicazione specifica	Fondazione Museo Nazionale di Fotografia (già Fondazione Museo di Fotografia Contemporanea)
Indirizzo	MI/ Cinisello Balsamo/ Villa Ghirlanda/ Museo Nazionale di Fotografia/ via Frova, 10

<b>COPYRIGHT</b>	
Nome	Montenero, Matteo
Indirizzo	© Matteo Montenero, courtesy Museo Nazionale di Fotografia, Milano-Cinisello Balsamo. Progetto vincitore della Open Call Refocus del MIBACT_DGCC 2020
Diritti d'autore	autore

## FONTI E DOCUMENTI DI RIFERIMENTO

<b>DOCUMENTAZIONE FOTOGRAFICA</b>	
Genere	documentazione allegata
Tipo	fotografia digitale colore
Codice identificativo	sup_3g050_0002207
Visibilità immagine	1
Percorso relativo del file	fondi\RFC2
Nome del file	sup_3g050_0002207.jpg



<b>BIBLIOGRAFIA</b>	
Genere	bibliografia specifica
Autore	Almanac Suspension
Titolo libro o rivista	Almanac of Suspension
Luogo di edizione	Torino
Anno di edizione	2021
Codice scheda bibliografia	3g050-00030
V., pp., nn.	p. 341
V., tavv., figg.	p. 180

<b>MOSTRE</b>	
Titolo	Refocus. Archivio visivo della pandemia
Luogo, sede espositiva, data	Milano (MI), Triennale, 2021/10/20 - 2021/11/21
Specifiche	mostra, in forma di videoproiezione, a cura di Matteo Balduzzi e Matteo Piccioni
Indirizzo di rete	<a href="https://triennale.org/eventi/refocus-archivio-visivo-della-pandemia">https://triennale.org/eventi/refocus-archivio-visivo-della-pandemia</a>

## ACCESSO AI DATI

<b>SPECIFICHE DI ACCESSO AI DATI</b>	
Profilo di accesso	1
Motivazione	bene di proprietà privata

## COMPILAZIONE

<b>COMPILAZIONE</b>	
Data	2021
Nome	Pacchiana, Daniela
Referente scientifico	Cerletti, Maddalena
Funzionario responsabile	Guerri, Gabriella

## ANNOTAZIONI

Osservazioni	
--------------	--