

CODICI

Unità operativa	3g050
Numero scheda	1766
Codice scheda	SUP-3g050-0001766
Visibilità scheda	3

RIFERIMENTO SCHEDA IMMAGINE

Codice IDK della scheda immagine	IMM-10120-0003050
Codice visibilità scheda immagine	3
Tipo di scheda	F
Livello di ricerca	P

CODICE UNIVOCO

Codice regione	03
Ente schedatore	Museo di Fotografia Contemporanea
Ente competente	S27

RELAZIONI

STRUTTURA COMPLESSA

Livello	0
Codice bene radice	03
Codice IDK della scheda di livello superiore	SUP-3g050-0001766

OGGETTO

OGGETTO

Definizione dell'oggetto	positivo
Natura biblioteconomica dell'oggetto	m
Forma specifica dell'oggetto	installazione
Originalità	originale

QUANTITA'

Numero oggetti/elementi	1 (6)
Completa/incompleta	completa

SOGGETTO

SOGGETTO

Identificazione	Ritratto femminile: Paola Mattioli fotografa - Autoritratto - Sequenza
Indicazioni sul soggetto	sequenza composta da 6 immagini (vedi scheda supporto sup_10120_0003401). Esiste anche un polittico composto da 6 stampe (vedi scheda supporto del polittico: sup_3g050_0001766 e le schede supporto delle singole stampe che lo compongono: sup_3g050_0002338; sup_3g050_0002339; sup_3g050_0002340; sup_3g050_0002341; sup_3g050_0002342; sup_3g050_0002343)
Nomi	Mattioli, Paola

TITOLO

Titolo attribuito Autoritratto, 1977
Specifiche titolo bibliografia: Fotografia e femminismo, 2021, p. 164

CLASSIFICAZIONE

Altra classificazione ritratto
Tipo classificazione Classificazione per genere fotografico Archivi dell'Immagine - Regione Lombardia

THESAURUS

Descrittore biografia / ritratto
Tipo thesaurus Thesaurus AESS, Archivi dell'Immagine - Regione Lombardia

THESAURUS

Descrittore corpo/figura umana
Tipo thesaurus Thesaurus AESS, Archivi dell'Immagine - Regione Lombardia

LOCALIZZAZIONE GEOGRAFICO-AMMINISTRATIVA

LOCALIZZAZIONE GEOGRAFICO-AMMINISTRATIVA

Stato Italia
Regione Lombardia
Provincia MI
Nome provincia Milano
Codice Istat comune 015077
Comune Cinisello Balsamo

COLLOCAZIONE SPECIFICA

Tipologia villa
Qualificazione gentilizia
Denominazione Villa Ghirlanda Silva
Denominazione spazio viabilistico via Frova, 10
Denominazione struttura conservativa - livello 1 Museo Nazionale di Fotografia (già Museo di Fotografia Contemporanea)
Denominazione struttura conservativa - livello 2 archivio fotografico
Tipologia struttura conservativa museo
Collocazione originaria SI

ACCESSIBILITA' DEL BENE

Accessibilità SI
Specifiche su appuntamento

UBICAZIONE

UBICAZIONE FOTO

Fondo Raccolta antologica
Sezione RCCANT
Collocazione cassetiera_A8, A10
Altra segnatura cassetiera_A8, A10

LUOGO E DATA DELLA RIPRESA

LOCALIZZAZIONE

Stato Italia
Regione Lombardia
Provincia MI
Comune Milano
Data 1977

DATAZIONE GENERICA

Secolo XX
Frazione di secolo ultimo quarto

DATAZIONE SPECIFICA

Da	1977
A	1977

DEFINIZIONE CULTURALE

AUTORE DELLA FOTOGRAFIA

Autore/Nome scelto	Mattioli, Paola
Dati anagrafici/estremi cronologici	1948-
Motivazione dell'attribuzione	iscrizione
Codice scheda autore	AUF-10120-0000006
Sigla per citazione	00000048

CRONOLOGIA

CRONOLOGIA GENERICA

Secolo	XXI
Frazione di secolo	primo quarto

CRONOLOGIA SPECIFICA

Da	2021
A	2021

MOTIVAZIONE CRONOLOGIA

Motivazione	comunicazione autore
Specifiche	comunicazione autore, 2021

PRODUZIONE E DIFFUSIONE

RESPONSABILITA'

Autore/Nome scelto	Spaiardi, Roberto
Indicazione del nome e dell'indirizzo	Roberto Spaiardi, via Sangallo, 34 - Milano
Riferimento al ruolo	stampatore
Luogo	Milano
Data	2021
Motivazione dell'attribuzione	comunicazione autore
Specifiche sull'attribuzione	a Maddalena Cerletti, 2021

DATI TECNICI

Indicazione di colore	BN
Materia e tecnica	stampa ink-jet / carta
Specifiche tecniche	montata su dibond, cornice in legno (6 pezzi)

MISURE

Tipo misure	supporto primario cad. x 6
Unità di misura	mm.
Altezza	302
Larghezza	204
Validità	ca.

MISURE

Tipo misure	cornice cad. x 6
Unità di misura	mm.
Altezza	312
Larghezza	214
Spessore	35
Validità	ca.

MISURE

Tipo misure	ingombro polittico
Unità di misura	mm.
Altezza	312
Larghezza	1484

Validità ca.
Altri formati 312 x 1484 mm ca

CONSERVAZIONE

STATO DI CONSERVAZIONE

Riferimento alla parte supporto primario: recto
Data 2021
Stato di conservazione buono

CONDIZIONE GIURIDICA E VINCOLI

ACQUISIZIONE

Tipo acquisizione donazione
Nome Mattioli, Paola
Data acquisizione 2021
Luogo acquisizione MI/ Cinisello Balsamo/ Villa Ghirlanda/ Museo di Fotografia Contemporanea (dal 2025 Museo Nazionale di Fotografia)/ via Frova, 10

CONDIZIONE GIURIDICA

Indicazione generica proprietà privata
Indicazione specifica Fondazione Museo Nazionale di Fotografia (già Fondazione Museo di Fotografia Contemporanea)
Indirizzo MI/ Cinisello Balsamo/ Villa Ghirlanda/ Museo Nazionale di Fotografia/ via Frova, 10

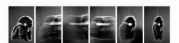
COPYRIGHT

Nome Mattioli, Paola
Indirizzo © Paola Mattioli, courtesy Museo Nazionale di Fotografia, Milano-Cinisello Balsamo
Diritti d'autore autore

FONTI E DOCUMENTI DI RIFERIMENTO

DOCUMENTAZIONE FOTOGRAFICA

Genere documentazione allegata
Tipo fotografia digitale b.n.
Codice identificativo sup_10120_0003401
Visibilità immagine 1
Percorso relativo del file fondi\RCCANT
Nome del file sup_10120_0003401.jpg



BIBLIOGRAFIA

Genere bibliografia specifica
Autore Leonardi N. (a cura di)
Titolo libro o rivista L'altra metà dello sguardo
Luogo di edizione Torino
Anno di edizione 2001
Codice scheda bibliografia 10120-00155
V., pp., nn. copertina

BIBLIOGRAFIA

Genere bibliografia specifica
Autore Mattioli P.
Titolo libro o rivista Una sottile distanza
Luogo di edizione Milano
Anno di edizione 2008
Codice scheda bibliografia 10120-00154
V., pp., nn. copertina

BIBLIOGRAFIA

Genere	bibliografia specifica
Autore	Casero C. (a cura di)
Titolo libro o rivista	Fotografia e femminismo nell'Italia degli anni Settanta. Rispecchiamento, indagine critica e testimonianza
Luogo di edizione	Milano
Anno di edizione	2021
Codice scheda bibliografia	3g050-00023
V., pp., nn.	pp. 164-167

ACCESSO AI DATI

SPECIFICHE DI ACCESSO AI DATI

Profilo di accesso	1
Motivazione	bene di proprietà privata

COMPILAZIONE

COMPILAZIONE

Data	2021
Nome	Pacchiana, Daniela
Referente scientifico	Cerletti, Maddalena
Funzionario responsabile	Guerci, Gabriella

AGGIORNAMENTO-REVISIONE

Data	2024
Nome	Cerletti, Maddalena
Referente scientifico	Cerletti, Maddalena
Funzionario responsabile	Guerci, Gabriella

ANNOTAZIONI

Osservazioni	Aggiornamento collocazione (2024)
--------------	-----------------------------------