

## CODICI

Unità operativa	3g050
Numero scheda	1663
Codice scheda	SUP-3g050-0001663
Visibilità scheda	3

## RIFERIMENTO SCHEDA IMMAGINE

Codice IDK della scheda immagine	IMM-3g050-0001532
Codice visibilità scheda immagine	3
Tipo di scheda	F
Livello di ricerca	P

## CODICE UNIVOCO

Codice regione	03
Numero di catalogo generale	02115443
Ente schedatore	R03/ Museo di Fotografia Contemporanea
Ente competente	S27

## RELAZIONI

### RELAZIONI CON ALTRI BENI

Tipo relazione	correlazione
Specifiche tipo relazione	correlazione stilistica
Tipo scheda	F
Codice bene	0302115444
Codice IDK della scheda correlata	SUP-3g050-0001664

## OGGETTO

### OGGETTO

Definizione dell'oggetto	positivo
Natura biblioteconomica dell'oggetto	m
Originalità	originale

### QUANTITA'

Numero oggetti/elementi	1
-------------------------	---

## SOGGETTO

### SOGGETTO

Identificazione	125. Ucraina - Kiev - Piazza EuroMaidan - Lotta, scontri - Scudo antisommossa della polizia ucraina: dettaglio - Shield I
Indicazioni sul soggetto	fa parte di un dittico con "Shield II" (vedi scheda supporto dell'altra stampa: sup_3g050_0001664). 125 nasce dalla rielaborazione della rievocazione del tragico scontro del 2014 avvenuto in Piazza EuroMaidan a Kiev, in cui morirono centoventicinque persone. Shield I e Shield II sono due superfici di grandi dimensioni poggiate alle pareti, la cui trama proviene dalla scansione digitale di porzioni di pochi centimetri di uno scudo antisommossa della polizia ucraina,

sottratto dai manifestanti durante gli scontri e utilizzato in seguito contro le stesse forze dell'ordine. In 125 è l'oggetto stesso a diventare il testimone oculare della lotta. Lo scudo, analizzato con attitudine diagnostica, si palesa sotto forma di grandi schermi neri attraversati da sottili segni bianchi, le sindoni delle ferite della rivoluzione. Attraverso il macro-ingrandimento, solchi e graffi di entrambe le fazioni emergono come cicatrici dalla pelle dell'oggetto, residui di uno scontro stratificato nell'epidermide

#### TITOLO

Titolo proprio Shield I, Dalla serie 125, 2018  
Specifiche titolo dell'autore: comunicazione 2020

#### CLASSIFICAZIONE

Altra classificazione foto artistica / di ricerca  
Tipo classificazione Classificazione per genere fotografico Archivi dell'Immagine - Regione Lombardia

#### THESAURUS

Descrittore conflitto sociale  
Tipo thesaurus Thesaurus AESS, Archivi dell'Immagine - Regione Lombardia

#### THESAURUS

Descrittore politica  
Tipo thesaurus Thesaurus AESS, Archivi dell'Immagine - Regione Lombardia

#### THESAURUS

Descrittore macchine / utensili / strumenti di lavoro  
Tipo thesaurus Thesaurus AESS, Archivi dell'Immagine - Regione Lombardia

#### LOCALIZZAZIONE GEOGRAFICO-AMMINISTRATIVA

##### LOCALIZZAZIONE GEOGRAFICO-AMMINISTRATIVA

Stato Italia  
Regione Lombardia  
Provincia MI  
Nome provincia Milano  
Codice Istat comune 015077  
Comune Cinisello Balsamo

#### COLLOCAZIONE SPECIFICA

Tipologia villa  
Qualificazione gentilizia  
Denominazione Villa Ghirlanda Silva  
Denominazione spazio viabilistico via Frova, 10  
Denominazione struttura conservativa - livello 1 Museo Nazionale di Fotografia (già Museo di Fotografia Contemporanea)  
Denominazione struttura conservativa - livello 2 archivio fotografico  
Tipologia struttura conservativa museo  
Collocazione originaria SI

#### ACCESSIBILITA' DEL BENE

Accessibilità SI  
Specifiche su appuntamento

#### UBICAZIONE

##### UBICAZIONE FOTO

Fondo Raccolta antologica  
Sezione RCCANT  
Serie archivistica CIREGIA\_125  
Insieme PNRR  
Collocazione parete rastrelliera

<b>INVENTARIO</b>	
Denominazione	nome file attribuito dall'autore
Numero di inventario generale	paolo ciregia shield-1
<b>LUOGO E DATA DELLA RIPRESA</b>	
<b>LOCALIZZAZIONE</b>	
Stato	Ucraina
Altra località/località estera	Kiev
Data	2018
<b>DATAZIONE GENERICA</b>	
Secolo	XXI
Frazione di secolo	primo quarto
<b>DATAZIONE SPECIFICA</b>	
Da	2018
A	2018
<b>DEFINIZIONE CULTURALE</b>	
<b>AUTORE DELLA FOTOGRAFIA</b>	
Autore/Nome scelto	Ciregia, Paolo
Dati anagrafici/estremi cronologici	1987-
Motivazione dell'attribuzione	documentazione
Specifiche sull'attribuzione	contratto di acquisto
Codice scheda autore	AUF-3g050-0000053
<b>CRONOLOGIA</b>	
<b>CRONOLOGIA GENERICA</b>	
Secolo	XXI
Frazione di secolo	primo quarto
<b>CRONOLOGIA SPECIFICA</b>	
Da	2018
A	2018
<b>MOTIVAZIONE CRONOLOGIA</b>	
Motivazione	comunicazione autore
Specifiche	comunicazione autore, 2020
<b>PRODUZIONE E DIFFUSIONE</b>	
<b>RESPONSABILITA'</b>	
Ente collettivo/Nome scelto	Studio Berné Fine Art Printing
Indicazione del nome e dell'indirizzo	Studio Berné, via Faravelli, 2 - Legnano MI
Riferimento al ruolo	stampatore
Luogo	MI/ Legnano
Data	2018
Motivazione dell'attribuzione	comunicazione autore
Specifiche sull'attribuzione	comunicazione autore 2020 (questionario artisti)
Tiratura	2/3 [3+2 p.a.]
<b>DATI TECNICI</b>	
Indicazione di colore	BN
Materia e tecnica	stampa ink-jet / carta
Specifiche tecniche	stampa inkjet su carta Baryta montanta su Dibond con cornice in legno dipinto a grafite pura, fronte senza vetro e protezione
<b>MISURE</b>	
Tipo misure	supporto primario
Unità di misura	mm.

Altezza	1700
Larghezza	1200
Spessore	50
Validità	ca.
Formato	altro
Altri formati	1700 x 1200 mm

## DATI ANALITICI

### ISCRIZIONI

Classe di appartenenza	indicazione di responsabilita'
Posizione	supporto primario: verso
Trascrizione	[firma autografa dell'autore:] Ciregia

## CONSERVAZIONE

### STATO DI CONSERVAZIONE

Riferimento alla parte	supporto primario: recto
Data	2021
Stato di conservazione	buono
Indicazioni specifiche	graffi - impronte digitali - macchie

### STATO DI CONSERVAZIONE

Riferimento alla parte	cornice
Data	2021
Stato di conservazione	buono
Indicazioni specifiche	lacuna

## CONDIZIONE GIURIDICA E VINCOLI

### ACQUISIZIONE

Tipo acquisizione	acquisto
Nome	Ciregia, Paolo
Data acquisizione	2020
Luogo acquisizione	MI/ Cinisello Balsamo/ Villa Ghirlanda/ Museo di Fotografia Contemporanea (dal 2025 Museo Nazionale di Fotografia)/ via Frova, 10

### CONDIZIONE GIURIDICA

Indicazione generica	proprietà privata
Indicazione specifica	Fondazione Museo Nazionale di Fotografia (già Fondazione Museo di Fotografia Contemporanea)
Indirizzo	MI/ Cinisello Balsamo/ Villa Ghirlanda/ Museo Nazionale di Fotografia/ via Frova, 10

### COPYRIGHT

Nome	Ciregia, Paolo
Indirizzo	© Paolo Ciregia, courtesy Museo Nazionale di Fotografia, Milano-Cinisello Balsamo
Diritti d'autore	autore

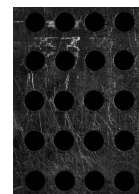
## FONTI E DOCUMENTI DI RIFERIMENTO

### DOCUMENTAZIONE FOTOGRAFICA

Genere	documentazione allegata
Tipo	fotografia digitale colore
Codice identificativo	sup_3g050_0001663
Visibilità immagine	1
Percorso relativo del file	fondi\RCCANT

Nome del file

sup\_3g050\_0001663.jpg



## BIBLIOGRAFIA

Genere	bibliografia specifica
Autore	Sala C. (a cura di)
Titolo libro o rivista	Stati di Tensione. Conversazioni su immagine, società e politica
Luogo di edizione	Cinisello Balsamo (MI)
Anno di edizione	2021
Codice scheda bibliografia	3g050-00031
V., pp., nn.	pp. 45-49
V., tavv., figg.	p. 92

## MOSTRE

Titolo	Stati di Tensione. Percorsi nelle collezioni
Luogo, sede espositiva, data	Cinisello Balsamo (MI), Museo di Fotografia Contemporanea, 2018/02/18 - 2018/04/15
Specifiche	collettiva a cura di Carlo Sala
Indirizzo di rete	<a href="http://www.mufoco.org/stati-di-tensione/">http://www.mufoco.org/stati-di-tensione/</a>

## MOSTRE

Titolo	SI Fest - Savignano Immagini Festival
Luogo, sede espositiva, data	Savignano sul Rubicone (FC), 2018/09/14 - 2018/09/16
Specifiche	ventisettesima edizione
Indirizzo di rete	<a href="https://www.sifest.it/it/archivio/57/SI-Fest---Savignano-Immagini-Festival.html">https://www.sifest.it/it/archivio/57/SI-Fest---Savignano-Immagini-Festival.html</a>

## MOSTRE

Titolo	La materia trasformata. Il riutilizzo dell'oggetto nelle pratiche artistiche contemporanee
Luogo, sede espositiva, data	Treviso (TV), Galleria L'Elefante, 2018/10/27 - 2019/01/15
Specifiche	collettiva

## MOSTRE

Titolo	Stati di Tensione
Luogo, sede espositiva, data	Padova (PD), Photo Open Up, Festival Internazionale di Fotografia, Musei Civici Agli Eremitani, 2021/09/18 - 2021/10/17
Specifiche	a cura di Carlo Sala, realizzata in collaborazione con il Museo di Fotografia Contemporanea di Cinisello Balsamo

## ACCESSO AI DATI

### SPECIFICHE DI ACCESSO AI DATI

Profilo di accesso	1
Motivazione	bene di proprietà privata

## COMPILAZIONE

### COMPILAZIONE

Data	2021
Nome	Pacchiana, Daniela
Referente scientifico	Cerletti, Maddalena
Funzionario responsabile	Guerci, Gabriella

## AGGIORNAMENTO-REVISIONE

Data	2022
Nome	Cerletti, Maddalena

## ANNOTAZIONI

Osservazioni

Inserimento dati mostra e aggiornamento paragrafo MT (2022) bando 2021