



CODICI

Unità operativa	3g050
Numero scheda	1638
Codice scheda	SUP-3g050-0001638
Visibilità scheda	3

RIFERIMENTO SCHEDA IMMAGINE

Codice IDK della scheda immagine	IMM-3g050-0001519
Codice visibilità scheda immagine	3
Tipo di scheda	F
Livello di ricerca	P

CODICE UNIVOCO

Codice regione	03
Numero di catalogo generale	02115420
Ente schedatore	R03/ Museo di Fotografia Contemporanea
Ente competente	S27

RELAZIONI

RELAZIONI CON ALTRI BENI

Tipo relazione	correlazione
Specifiche tipo relazione	correlazione stilistica
Tipo scheda	F
Codice IDK della scheda correlata	sup_3g050_0001648

RELAZIONI CON ALTRI BENI

Tipo relazione	correlazione
Specifiche tipo relazione	correlazione stilistica
Tipo scheda	F
Codice IDK della scheda correlata	sup_3g050_0001649

OGGETTO

OGGETTO

Definizione dell'oggetto	positivo
Natura biblioteconomica dell'oggetto	m
Forma specifica dell'oggetto	assemblaggio
Originalità	originale

QUANTITA'

Numero oggetti/elementi	1 (2)
-------------------------	-------

SOGGETTO

SOGGETTO

Identificazione	Una, nessuna, centomila. Camicie da notte. Milano - Camera da letto, interno - Ritratto femminile: donna in camicia da notte
Identificazione	Una, nessuna, centomila. Camicie da notte. Milano - Camera da letto, interno -

Indicazioni sul soggetto Ritratto femminile: donna in camicia da notte - Cani
assemblaggio costituito da 2 stampe montate su un unico supporto secondario. Fa
parte dell'installazione espositiva costituita da 15 stampe montate su 8 cartoncini

TITOLO

Titolo proprio Una, nessuna, centomila. Camicie da notte
Specifiche titolo dell'autore: confronto con altra stampa sup-3g050-0001631

CLASSIFICAZIONE

Altra classificazione ritratto
Tipo classificazione Classificazione per genere fotografico Archivi dell'Immagine - Regione Lombardia

CLASSIFICAZIONE

Altra classificazione reportage
Tipo classificazione Classificazione per genere fotografico Archivi dell'Immagine - Regione Lombardia

THESAURUS

Descrittore biografia / ritratto
Tipo thesaurus Thesaurus AESS, Archivi dell'Immagine - Regione Lombardia

THESAURUS

Descrittore donna
Tipo thesaurus MFC - Museo di Fotografia Contemporanea

THESAURUS

Descrittore interni
Tipo thesaurus Thesaurus AESS, Archivi dell'Immagine - Regione Lombardia

THESAURUS

Descrittore abitazione
Tipo thesaurus Thesaurus AESS, Archivi dell'Immagine - Regione Lombardia

THESAURUS

Descrittore animali
Tipo thesaurus Thesaurus AESS, Archivi dell'Immagine - Regione Lombardia

THESAURUS

Descrittore abbigliamento
Tipo thesaurus Thesaurus AESS, Archivi dell'Immagine - Regione Lombardia

LOCALIZZAZIONE GEOGRAFICO-AMMINISTRATIVA

LOCALIZZAZIONE GEOGRAFICO-AMMINISTRATIVA

Stato Italia
Regione Lombardia
Provincia MI
Nome provincia Milano
Codice Istat comune 015077
Comune Cinisello Balsamo

COLLOCAZIONE SPECIFICA

Tipologia villa
Qualificazione gentilizia
Denominazione Villa Ghirlanda Silva
Denominazione spazio viabilistico via Frova, 10
Denominazione struttura
conservativa - livello 1 Museo Nazionale di Fotografia (già Museo di Fotografia Contemporanea)
Denominazione struttura
conservativa - livello 2 archivio fotografico
Tipologia struttura conservativa museo
Collocazione originaria SI

ACCESSIBILITA' DEL BENE

Accessibilità SI

Specifiche su appuntamento

UBICAZIONE

UBICAZIONE FOTO

Fondo Raccolta antologica
Sezione RCCANT
Serie archivistica CHIODO_Camicie notte
Insieme PNRR
Collocazione cassetiera_A8

LUOGO E DATA DELLA RIPRESA

LOCALIZZAZIONE

Stato Italia
Regione Lombardia
Provincia MI
Comune Milano
Data 1979

DATAZIONE GENERICA

Secolo XX
Frazione di secolo ultimo quarto

DATAZIONE SPECIFICA

Da 1979
A 1979

DEFINIZIONE CULTURALE

AUTORE DELLA FOTOGRAFIA

Autore/Nome scelto Chiodo, Marisa
Dati anagrafici/estremi cronologici 1944
Motivazione dell'attribuzione firma
Specifiche sull'attribuzione supporto primario: verso
Codice scheda autore AUF-3g050-0000050

AUTORE DELLA FOTOGRAFIA

Ente collettivo/Nome scelto Collettivo Donne Fotoreporter
Dati anagrafici/estremi cronologici 1976-
Motivazione dell'attribuzione documentazione
Specifiche sull'attribuzione contratto di donazione
Codice scheda autore AUF-3g050-0000040

CRONOLOGIA

CRONOLOGIA GENERICA

Secolo XX
Frazione di secolo ultimo quarto

CRONOLOGIA SPECIFICA

Da 1979
A 1979

MOTIVAZIONE CRONOLOGIA

Motivazione iscrizione
Specifiche supporto primario: verso

DATI TECNICI

Indicazione di colore C
Materia e tecnica stampa cibachrome/ilfochrome / carta

MISURE

Tipo misure supporto primario

Unità di misura	mm.
Altezza	300
Larghezza	400
Validità	ca.

MISURE

Tipo misure	supporto secondario
Unità di misura	mm.
Altezza	700
Larghezza	500
Validità	ca.
Formato	50x70
Altri formati	700 x 500 mm

DATI ANALITICI

ISCRIZIONI

Classe di appartenenza	indicazione di responsabilita'
Tecnica di scrittura	a penna
Posizione	supporto primario: verso: in basso al centro
Trascrizione	[firma autografa dell'autrice:] Marisa Chiodo '79

STEMMI/MARCHI/TIMBRI

Classe di appartenenza	etichetta
Qualificazione	dell'autore
Identificazione	Marisa Chiodo
Quantità	1
Posizione	supporto primario: verso: in basso a sinistra
Descrizione	etichetta adesiva con scritta tipografica: "MARISA CHIODO // FOTOGRAFA // STUDIO MAC&BI VIA BELFIORE 16 20145 MILANO TELEFONI 4694954-466377 // CODICE FISCALE CHD MRS 44L63 F205G C.C.I.A.A. MILANO N° 1003865 PARTITA I.V.A. N° 04274360157"
Codice scheda autore	AUF-3g050-0000050

STEMMI/MARCHI/TIMBRI

Classe di appartenenza	etichetta
Qualificazione	copyright
Identificazione	Marisa Chiodo
Quantità	1
Posizione	supporto primario: verso: in basso a sinistra
Descrizione	etichetta adesiva con scritta tipografica: "Photo by // MARISA CHIODO // ©"
Codice scheda autore	AUF-3g050-0000050

CONSERVAZIONE

STATO DI CONSERVAZIONE

Riferimento alla parte	supporto primario: recto
Data	2021
Stato di conservazione	discreto
Indicazioni specifiche	pieghe - graffi - macchie - deformazioni - impressioni

CONDIZIONE GIURIDICA E VINCOLI

ACQUISIZIONE

Tipo acquisizione	donazione
Nome	Calvenzi, Giovanna
Data acquisizione	2020
Luogo acquisizione	MI/ Cinisello Balsamo/ Villa Ghirlanda/ Museo di Fotografia Contemporanea (dal 2025 Museo Nazionale di Fotografia)/ via Frova, 10

CONDIZIONE GIURIDICA

Indicazione generica	proprietà privata
Indicazione specifica	Fondazione Museo Nazionale di Fotografia (già Fondazione Museo di Fotografia Contemporanea)
Indirizzo	MI/ Cinisello Balsamo/ Villa Ghirlanda/ Museo Nazionale di Fotografia/ via Frova, 10

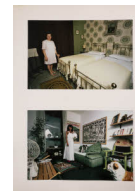
COPYRIGHT

Nome	Chiodo, Marisa
Indirizzo	© Marisa Chiodo, courtesy Museo Nazionale di Fotografia, Milano-Cinisello Balsamo
Diritti d'autore	autore

FONTI E DOCUMENTI DI RIFERIMENTO

DOCUMENTAZIONE FOTOGRAFICA

Genere	documentazione allegata
Tipo	fotografia digitale colore
Codice identificativo	sup_3g050_0001638
Visibilità immagine	1
Percorso relativo del file	fondi\RCCANT
Nome del file	sup_3g050_0001638.jpg



ACCESSO AI DATI

SPECIFICHE DI ACCESSO AI DATI

Profilo di accesso	1
Motivazione	bene di proprietà privata

COMPILAZIONE

COMPILAZIONE

Data	2021
Nome	Pacchiana, Daniela
Referente scientifico	Cerletti, Maddalena
Funzionario responsabile	Guerci, Gabriella

ANNOTAZIONI

Osservazioni	bando 2021
--------------	------------