



## CODICI

Unità operativa	3g050
Numero scheda	1611
Codice scheda	SUP-3g050-0001611
Visibilità scheda	3

## RIFERIMENTO SCHEDA IMMAGINE

Codice IDK della scheda immagine	IMM-3g050-0001478
Codice visibilità scheda immagine	3
Tipo di scheda	F
Livello di ricerca	P

## CODICE UNIVOCO

Codice regione	03
Numero di catalogo generale	02115393
Ente schedatore	R03/ Museo di Fotografia Contemporanea
Ente competente	S27

## OGGETTO

### OGGETTO

Definizione dell'oggetto	positivo
Natura biblioteconomica dell'oggetto	m
Originalità	originale

### QUANTITA'

Numero oggetti/elementi	1
-------------------------	---

## SOGGETTO

### SOGGETTO

Identificazione	Condominio Oltremare. Riviera Romagnola - Seconde case fuori stagione - Abitazione: esterno - Serramento: persiana avvolgibile - Porta
-----------------	--

## TITOLO

Titolo proprio	Condominio Oltremare, settembre 2007
Specifiche titolo	dell'autore: comunicazione 2021

## CLASSIFICAZIONE

Altra classificazione	architettura
Tipo classificazione	Classificazione per genere fotografico Archivi dell'Immagine - Regione Lombardia

## CLASSIFICAZIONE

Altra classificazione	reportage
Tipo classificazione	Classificazione per genere fotografico Archivi dell'Immagine - Regione Lombardia

## THESAURUS

Descrittore	architettura
Tipo thesaurus	Thesaurus AESS, Archivi dell'Immagine - Regione Lombardia

## THESAURUS

Descrittore	abitazione
Tipo thesaurus	Thesaurus AESS, Archivi dell'Immagine - Regione Lombardia
<b>THESAURUS</b>	
Descrittore	tempo libero
Tipo thesaurus	Thesaurus AESS, Archivi dell'Immagine - Regione Lombardia
<b>LOCALIZZAZIONE GEOGRAFICO-AMMINISTRATIVA</b>	
<b>LOCALIZZAZIONE GEOGRAFICO-AMMINISTRATIVA</b>	
Stato	Italia
Regione	Lombardia
Provincia	MI
Nome provincia	Milano
Codice Istat comune	015077
Comune	Cinisello Balsamo
<b>COLLOCAZIONE SPECIFICA</b>	
Tipologia	villa
Qualificazione	gentilizia
Denominazione	Villa Ghirlanda Silva
Denominazione spazio viabilistico	via Frova, 10
Denominazione struttura conservativa - livello 1	Museo Nazionale di Fotografia (già Museo di Fotografia Contemporanea)
Denominazione struttura conservativa - livello 2	archivio fotografico
Tipologia struttura conservativa	museo
Collocazione originaria	SI
<b>ACCESSIBILITA' DEL BENE</b>	
Accessibilità	SI
Specifiche	su appuntamento
<b>UBICAZIONE</b>	
<b>UBICAZIONE FOTO</b>	
Fondo	Raccolta antologica
Sezione	RCCANT
Serie archivistica	RAGUCCI_Condominio Oltremare
Insieme	PNRR
Collocazione	compattabile 2_B4
Altra segnatura	compattabile 2_B4
<b>INVENTARIO</b>	
Denominazione	Archivio Sabrina Ragucci
Numero di inventario generale	034Condominio_Oltremare_settembre_2007
<b>INVENTARIO</b>	
Denominazione	numero d'archivio attribuito dall'autore
Collocazione	MI/ Abbiategrasso/ Archivio Sabrina Ragucci
Numero di inventario generale	034/059
<b>LUOGO E DATA DELLA RIPRESA</b>	
<b>LOCALIZZAZIONE</b>	
Stato	Italia
Regione	Emilia-Romagna
Data	2007/09/00
<b>DATAZIONE GENERICA</b>	
Secolo	XXI
Frazione di secolo	inizio

DATAZIONE SPECIFICA	
Da	2007/09/01
Validità	post
A	2007/09/30
Validità	ante
DEFINIZIONE CULTURALE	
AUTORE DELLA FOTOGRAFIA	
Autore/Nome scelto	Ragucci, Sabrina
Dati anagrafici/estremi cronologici	1968-
Riferimento all'intervento	fotografo principale
Motivazione dell'attribuzione	firma
Codice scheda autore	AUF-3g050-0000047
CRONOLOGIA	
CRONOLOGIA GENERICA	
Secolo	XXI
Frazione di secolo	primo quarto
CRONOLOGIA SPECIFICA	
Da	2011
A	2011
MOTIVAZIONE CRONOLOGIA	
Motivazione	comunicazione autore
Specifiche	comunicazione autore, 2021
PRODUZIONE E DIFFUSIONE	
RESPONSABILITA'	
Autore/Nome scelto	Govino, Mario
Indicazione del nome e dell'indirizzo	Mario Govino - STUDIO GM, via Bernardino Verro, 43 - Milano
Riferimento al ruolo	stampatore
Luogo	Milano
Circostanza	mostra alla 54° Biennale di Venezia
Data	2011
Motivazione dell'attribuzione	comunicazione autore
Specifiche sull'attribuzione	comunicazione autore 2021 (questionario artisti)
RESPONSABILITA'	
Autore/Nome scelto	Telò, Mauro
Indicazione del nome e dell'indirizzo	Telò Mauro, via Watt Giacomo, 5 - Milano
Riferimento al ruolo	corniciaio
Luogo	Milano
Circostanza	mostra alla 54° Biennale di Venezia
Data	2011
Motivazione dell'attribuzione	comunicazione autore
Specifiche sull'attribuzione	comunicazione autore 2021 (questionario artisti)
RESPONSABILITA'	
Ente collettivo/Nome scelto	Direzione Generale Creatività Contemporanea del Ministero della Cultura
Indicazione del nome e dell'indirizzo	Direzione Generale Creatività contemporanea, via di San Michele, 22 - Roma
Riferimento al ruolo	finanziatore
Luogo	Roma
Circostanza	bando "Strategia Fotografia 2020" - ACQUISIZIONE, promosso dalla Direzione Generale Creatività Contemporanea del Ministero della Cultura
Data	2021
Motivazione dell'attribuzione	documentazione
Specifiche sull'attribuzione	bando "Strategia Fotografia 2020"

Tiratura 1/1 [1+5 p.a.]

## RAPPORTO

### RAPPORTO OPERA INIZIALE/FINALE

Stadio opera positivo  
Opera iniziale/finale negativo

## DATI TECNICI

Indicazione di colore C  
Materia e tecnica stampa cromogenica / carta

### MISURE

Tipo misure supporto primario  
Unità di misura mm.  
Altezza 270  
Larghezza 210  
Validità ca.

### MISURE

Tipo misure singola immagine  
Unità di misura mm.  
Altezza 200  
Larghezza 200  
Validità ca.

### MISURE

Tipo misure passepartout  
Unità di misura mm.  
Altezza 450  
Larghezza 400  
Validità ca.

### MISURE

Tipo misure cornice  
Unità di misura mm.  
Altezza 470  
Larghezza 420  
Spessore 35  
Validità ca.  
Formato 45x55  
Altri formati 470 x 420 mm

## DATI ANALITICI

### ISCRIZIONI

Classe di appartenenza indicazione di responsabilita'  
Posizione supporto primario: verso  
Trascrizione [firma autografa dell'autrice, come riportato nel questionario artisti, 2020]

## CONSERVAZIONE

### STATO DI CONSERVAZIONE

Riferimento alla parte supporto primario: recto  
Data 2021  
Stato di conservazione ottimo

## CONDIZIONE GIURIDICA E VINCOLI

### ACQUISIZIONE

Tipo acquisizione acquisto  
Nome Ragucci, Sabrina

Data acquisizione	2021
Luogo acquisizione	MI/ Cinisello Balsamo/ Villa Ghirlanda/ Museo di Fotografia Contemporanea (dal 2025 Museo Nazionale di Fotografia)/ via Frova, 10

#### CONDIZIONE GIURIDICA

Indicazione generica	proprietà privata
Indicazione specifica	Fondazione Museo Nazionale di Fotografia (già Fondazione Museo di Fotografia Contemporanea)
Indirizzo	MI/ Cinisello Balsamo/ Villa Ghirlanda/ Museo Nazionale di Fotografia/ via Frova, 10

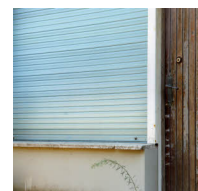
#### COPYRIGHT

Nome	Ragucci, Sabrina
Indirizzo	© Sabrina Ragucci, courtesy Museo Nazionale di Fotografia, Milano-Cinisello Balsamo. Opera acquisita grazie al bando Strategia Fotografia 2020, promosso dalla Direzione Generale Creatività Contemporanea del Ministero della Cultura
Diritti d'autore	autore

#### FONTI E DOCUMENTI DI RIFERIMENTO

##### DOCUMENTAZIONE FOTOGRAFICA

Genere	documentazione allegata
Tipo	fotografia digitale colore
Codice identificativo	sup_3g050_0001611
Visibilità immagine	1
Percorso relativo del file	fondi\RCCANT
Nome del file	sup_3g050_0001611.jpg



#### BIBLIOGRAFIA

Genere	bibliografia specifica
Autore	Falco G./ Ragucci S.
Titolo libro o rivista	Condominio Oltremare
Luogo di edizione	Roma
Anno di edizione	2014
Codice scheda bibliografia	3g050-00015
V., tavv., figg.	copertina, p. 100

#### MOSTRE

Titolo	54° Esposizione Internazionale d'arte della Biennale di Venezia. ILLUMInazioni - ILLUMInations
Luogo, sede espositiva, data	Venezia (VE), Arsenale, Padiglione Italia: Umbria, 2011/06/01 - 2011/11/27
Specifiche	collettiva; opera selezionata da Italo Zannier ed esposta con il titolo "Italian East-Co(a)st", divenuto nel 2014, in via definitiva, "Condominio Oltremare"

#### ACCESSO AI DATI

##### SPECIFICHE DI ACCESSO AI DATI

Profilo di accesso	1
Motivazione	bene di proprietà privata

#### COMPILAZIONE

##### COMPILAZIONE

Data	2021
Nome	Pacchiana, Daniela
Referente scientifico	Cerletti, Maddalena
Funzionario responsabile	Guerci, Gabriella

**ANNOTAZIONI**

Osservazioni

bando 2021