

CODICI

Unità operativa	3g050
Numero scheda	1144
Codice scheda	SUP-3g050-0001144
Visibilità scheda	3

RIFERIMENTO SCHEDA IMMAGINE

Codice IDK della scheda immagine	IMM-3g050-0001072
Codice visibilità scheda immagine	3
Tipo di scheda	F
Livello di ricerca	I

CODICE UNIVOCO

Codice regione	03
Ente schedatore	Museo di Fotografia Contemporanea
Ente competente	S27

OGGETTO

OGGETTO

Definizione dell'oggetto	positivo
Natura biblioteconomica dell'oggetto	m
Originalità	originale

QUANTITA'

Numero oggetti/elementi	1
-------------------------	---

SOGGETTO

SOGGETTO

Identificazione	Milano - Veduta da una finestra della Galleria Sozzani - Edifici - Terrazzo con piante - Parte della torre Unicredit di Piazza Gae Aulenti - Fotografie esposte
-----------------	---

TITOLO

Titolo proprio	Da "Camera con vista". Veduta Galleria Sozzani
Specifiche titolo	iscrizione su etichetta su busta contenente la stampa

CLASSIFICAZIONE

Altra classificazione	reportage
Tipo classificazione	Classificazione per genere fotografico Archivi dell'Immagine - Regione Lombardia

THESAURUS

Descrittore	città
Tipo thesaurus	Thesaurus AESS, Archivi dell'Immagine - Regione Lombardia

THESAURUS

Descrittore	interni
Tipo thesaurus	Thesaurus AESS, Archivi dell'Immagine - Regione Lombardia

LOCALIZZAZIONE GEOGRAFICO-AMMINISTRATIVA

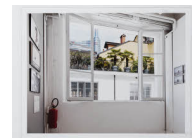
LOCALIZZAZIONE GEOGRAFICO-AMMINISTRATIVA	
Stato	Italia
Regione	Lombardia
Provincia	MI
Nome provincia	Milano
Codice Istat comune	015077
Comune	Cinisello Balsamo
COLLOCAZIONE SPECIFICA	
Tipologia	villa
Qualificazione	gentilizia
Denominazione	Villa Ghirlanda Silva
Denominazione spazio viabilistico	via Frova, 10
Denominazione struttura conservativa - livello 1	Museo Nazionale di Fotografia (già Museo di Fotografia Contemporanea)
Denominazione struttura conservativa - livello 2	archivio fotografico
Tipologia struttura conservativa	museo
ACCESSIBILITA' DEL BENE	
Accessibilità	SI
Specifiche	su appuntamento
UBICAZIONE	
UBICAZIONE FOTO	
Fondo	Raccolta antologica
Sezione	RCCANT
Insieme	PNRR
Collocazione	RCCANT_40_STINKJ_CQ
Segnatura strutturata (da calcolare)	RCCANT_40_STINKJ_CQ
STIMA	
Stima	Euro 300
Data stima	2011
Motivazione della stima	costo base dell'opera all'asta?
LUOGO E DATA DELLA RIPRESA	
LOCALIZZAZIONE	
Stato	Italia
Regione	Lombardia
Provincia	MI
Comune	Milano
Data	2013
DATAZIONE GENERICA	
Secolo	XXI
Frazione di secolo	primo quarto
DATAZIONE SPECIFICA	
Da	2013
A	2013
DEFINIZIONE CULTURALE	
AUTORE DELLA FOTOGRAFIA	
Autore/Nome scelto	Badiali, Chiara
Riferimento all'intervento	fotografo principale
Motivazione dell'attribuzione	iscrizione
Specifiche sull'attribuzione	su etichetta su busta contenente la stampa

Codice scheda autore	AUF-3g050-0000029
CRONOLOGIA	
CRONOLOGIA GENERICA	
Secolo	XXI
Frazione di secolo	primo quarto
CRONOLOGIA SPECIFICA	
Da	2013
A	2013
MOTIVAZIONE CRONOLOGIA	
Motivazione	iscrizione
Specifiche	su etichetta su busta contenente la stampa
DATI TECNICI	
Indicazione di colore	C
Materia e tecnica	stampa ink-jet / carta
MISURE	
Tipo misure	supporto primario
Unità di misura	mm.
Altezza	350
Larghezza	490
Validità	ca.
MISURE	
Tipo misure	immagine visibile
Unità di misura	mm.
Altezza	305
Larghezza	405
Validità	ca.
Formato	40x50
Altri formati	350 x 490 mm
CONSERVAZIONE	
STATO DI CONSERVAZIONE	
Data	2020
Stato di conservazione	buono
CONDIZIONE GIURIDICA E VINCOLI	
ACQUISIZIONE	
Tipo acquisizione	donazione
Nome	Calvenzi, Giovanna
Data acquisizione	2020
Luogo acquisizione	MI/ Cinisello Balsamo/ Villa Ghirlanda/ Museo di Fotografia Contemporanea (dal 2025 Museo Nazionale di Fotografia)/ via Frova, 10
CONDIZIONE GIURIDICA	
Indicazione generica	proprietà privata
Indicazione specifica	Fondazione Museo Nazionale di Fotografia (già Fondazione Museo di Fotografia Contemporanea)
Indirizzo	MI/ Cinisello Balsamo/ Villa Ghirlanda/ Museo Nazionale di Fotografia/ via Frova, 10
COPYRIGHT	
Nome	Badiali, Chiara
Indirizzo	© Chiara Badiali, courtesy Museo Nazionale di Fotografia, Milano-Cinisello Balsamo
Diritti d'autore	autore

FONTI E DOCUMENTI DI RIFERIMENTO

DOCUMENTAZIONE FOTOGRAFICA

Genere	documentazione allegata
Tipo	fotografia digitale colore
Codice identificativo	sup_3g050_0001144
Visibilità immagine	1
Percorso relativo del file	fondi\RCCANT
Nome del file	sup_3g050_0001144.jpg



ACCESSO AI DATI

SPECIFICHE DI ACCESSO AI DATI

Profilo di accesso	1
Motivazione	bene di proprietà privata

COMPILAZIONE

COMPILAZIONE

Data	2020
Nome	Cicalini, Giorgia
Referente scientifico	Cerletti, Maddalena
Funzionario responsabile	Guerci, Gabriella

ANNOTAZIONI

Osservazioni