



CODICI

Unità operativa	3g050
Numero scheda	777
Codice scheda	SUP-3g050-0000777
Visibilità scheda	3

RIFERIMENTO SCHEDA IMMAGINE

Codice IDK della scheda immagine	IMM-3g050-0000732
Codice visibilità scheda immagine	3
Tipo di scheda	F
Livello di ricerca	I

CODICE UNIVOCO

Codice regione	03
Ente schedatore	Museo di Fotografia Contemporanea
Ente competente	S27

OGGETTO

OGGETTO

Definizione dell'oggetto	positivo
Natura biblioteconomica dell'oggetto	m
Originalità	originale

QUANTITA'

Numero oggetti/elementi	1
-------------------------	---

SOGGETTO

SOGGETTO

Identificazione	Ritratto femminile a mezzo busto: donna di profilo - Fiori
-----------------	--

TITOLO

Titolo attribuito	Donna con fiori
Specifiche titolo	del catalogatore

CLASSIFICAZIONE

Altra classificazione	foto artistica / di ricerca
Tipo classificazione	Classificazione per genere fotografico Archivi dell'Immagine - Regione Lombardia

CLASSIFICAZIONE

Altra classificazione	ritratto
Tipo classificazione	Classificazione per genere fotografico Archivi dell'Immagine - Regione Lombardia

THESAURUS

Descrittore	biografia / ritratto
Tipo thesaurus	Thesaurus AESS, Archivi dell'Immagine - Regione Lombardia

THESAURUS

Descrittore	corpo/figura umana
-------------	--------------------

LOCALIZZAZIONE GEOGRAFICO-AMMINISTRATIVA**LOCALIZZAZIONE GEOGRAFICO-AMMINISTRATIVA**

Stato	Italia
Regione	Lombardia
Provincia	MI
Nome provincia	Milano
Codice Istat comune	015077
Comune	Cinisello Balsamo

COLLOCAZIONE SPECIFICA

Tipologia	villa
Qualificazione	gentilizia
Denominazione	Villa Ghirlanda Silva
Denominazione spazio viabilistico	via Frova, 10
Denominazione struttura conservativa - livello 1	Museo Nazionale di Fotografia (già Museo di Fotografia Contemporanea)
Denominazione struttura conservativa - livello 2	archivio fotografico
Tipologia struttura conservativa	museo
Collocazione originaria	SI

ACCESSIBILITA' DEL BENE

Accessibilità	SI
Specifiche	su appuntamento

ALTRE LOCALIZZAZIONI GEOGRAFICO-AMMINISTRATIVE

Tipo di localizzazione	luogo di provenienza
------------------------	----------------------

LOCALIZZAZIONE GEOGRAFICO-AMMINISTRATIVA

Stato	Italia
Regione	Lombardia
Provincia	MI
Comune	Milano

COLLOCAZIONE SPECIFICA

Denominazione struttura conservativa - livello 1	Archivio Lanfranco Colombo
Specifiche	Nel 2003 Lanfranco Colombo ha donato una consistente parte del suo archivio alla Regione Lombardia

DATA

Data uscita	2003
-------------	------

UBICAZIONE**UBICAZIONE FOTO**

Fondo	Lanfranco Colombo
Sezione	CLM
Contenitore	sc. 1504
Insieme	PNRR
Collocazione	CLM_142_STCR_CQ
Segnatura strutturata (da calcolare)	CLM_142_STCR_CQ

LUOGO E DATA DELLA RIPRESA

Data	1975 ca.-1985 ca.
------	-------------------

DATAZIONE GENERICA

Secolo	XX
Frazione di secolo	ultimo quarto

DATAZIONE SPECIFICA	
Da	1975
Validità	ca.
A	1985
Validità	ca.
DEFINIZIONE CULTURALE	
AUTORE DELLA FOTOGRAFIA	
Autore/Nome scelto	Monselles, Verita
Dati anagrafici/estremi cronologici	1929-2005
Riferimento all'intervento	fotografo principale
Motivazione dell'attribuzione	iscrizione
Codice scheda autore	AUF-3g050-0000004
CRONOLOGIA	
CRONOLOGIA GENERICA	
Secolo	XX
Frazione di secolo	ultimo quarto
CRONOLOGIA SPECIFICA	
Da	1975
Validità	ca.
A	1985
Validità	ca.
DATI TECNICI	
Indicazione di colore	C
Materia e tecnica	stampa cromogenica / carta
MISURE	
Tipo misure	immagine visibile
Unità di misura	mm.
Altezza	405
Larghezza	297
Validità	ca.
MISURE	
Tipo misure	cornice
Unità di misura	mm.
Altezza	500
Larghezza	400
MISURE	
Tipo misure	passepartout
Unità di misura	mm.
Altezza	500
Larghezza	400
Validità	ca.
Formato	40x50
Altri formati	402 x 297 mm
DATI ANALITICI	
ISCRIZIONI	
Classe di appartenenza	copyright
Tecnica di scrittura	a penna
Posizione	supporto secondario: verso: in alto a sinistra
Trascrizione	Monselles n°2
CONSERVAZIONE	

STATO DI CONSERVAZIONE

Riferimento alla parte	Immagine visibile
Data	2018
Stato di conservazione	discreto
Indicazioni specifiche	Polvere - Impressioni - Impronte

STATO DI CONSERVAZIONE

Riferimento alla parte	passepartout: verso
Data	2018
Stato di conservazione	discreto
Indicazioni specifiche	Macchie

CONDIZIONE GIURIDICA E VINCOLI

ACQUISIZIONE

Tipo acquisizione	deposito
Nome	Regione Lombardia
Data acquisizione	2003
Luogo acquisizione	MI/ Cinisello Balsamo/ Villa Ghirlanda/ Museo di Fotografia Contemporanea (dal 2025 Museo Nazionale di Fotografia)/ via Frova, 10

CONDIZIONE GIURIDICA

Indicazione generica	proprietà Ente pubblico territoriale
Indicazione specifica	Regione Lombardia
Indirizzo	MI/ Milano/ Via Pola, 12

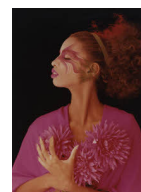
COPYRIGHT

Nome	Eredi Verita Monselles
Indirizzo	Verita Monselles © Eredi Verita Monselles, courtesy Regione Lombardia / Museo Nazionale di Fotografia, Milano-Cinisello Balsamo
Data di scadenza	2075
Diritti d'autore	eredi autore

FONTI E DOCUMENTI DI RIFERIMENTO

DOCUMENTAZIONE FOTOGRAFICA

Genere	documentazione allegata
Tipo	fotografia digitale colore
Data	2018
Codice identificativo	sup_3g050_0000777
Visibilità immagine	1
Percorso relativo del file	fondi\CLM
Nome del file	sup_3g050_0000777.jpg



ACCESSO AI DATI

SPECIFICHE DI ACCESSO AI DATI

Profilo di accesso	1
Motivazione	scheda relativa a bene di proprietà pubblica

COMPILAZIONE

COMPILAZIONE

Data	2018
Nome	Cicalini, Giorgia
Referente scientifico	Cerletti, Maddalena
Funzionario responsabile	Guerci, Gabriella

AGGIORNAMENTO-REVISIONE

Data	2021
Nome	Cerletti, Maddalena

ANNOTAZIONI

Osservazioni	Verifica e standardizzazione dei campi relativi alla materia e tecnica e misure (paragrafo MT), campo CLFS-classificazione (2021) Verifica e standardizzazione dei campi relativi alla datazione specifica e generica (2020)
--------------	--