



CODICI

Unità operativa	3g040
Numero scheda	253
Codice scheda	SUP-3g040-0000253
Visibilità scheda	3

RIFERIMENTO SCHEDA IMMAGINE

Codice IDK della scheda immagine	IMM-3g040-0000197
Codice visibilità scheda immagine	3
Tipo di scheda	F
Livello di ricerca	P

CODICE UNIVOCO

Codice regione	03
Numero di catalogo generale	02114454
Ente schedatore	R03/ Museo di Fotografia Contemporanea
Ente competente	S27

OGGETTO

OGGETTO

Definizione dell'oggetto	positivo
Natura biblioteconomica dell'oggetto	m
Originalità	originale

QUANTITA'

Numero oggetti/elementi	1
-------------------------	---

SOGGETTO

SOGGETTO

Identificazione	Corpi di reato. Palizzi Marina (Reggio di Calabria) - Abitazione della famiglia Fava - Sala da pranzo, interno: tavolo con sedie, credenza, lampadario
-----------------	--

TITOLO

Titolo proprio	Sala da pranzo della famiglia Fava, Palizzi Marina, Reggio Calabria, 2011
Specifiche titolo	degli autori

CLASSIFICAZIONE

Altra classificazione	reportage
Tipo classificazione	Classificazione per genere fotografico Archivi dell'Immagine - Regione Lombardia

CLASSIFICAZIONE

Altra classificazione	architettura
Tipo classificazione	Classificazione per genere fotografico Archivi dell'Immagine - Regione Lombardia

THESAURUS

Descrittore	architettura
Tipo thesaurus	Thesaurus AESS, Archivi dell'Immagine - Regione Lombardia

THESAURUS

Descrittore	interni
Tipo thesaurus	Thesaurus AESS, Archivi dell'Immagine - Regione Lombardia
THESAURUS	
Descrittore	criminalità
Tipo thesaurus	Thesaurus AESS, Archivi dell'Immagine - Regione Lombardia
LOCALIZZAZIONE GEOGRAFICO-AMMINISTRATIVA	
LOCALIZZAZIONE GEOGRAFICO-AMMINISTRATIVA	
Stato	Italia
Regione	Lombardia
Provincia	MI
Nome provincia	Milano
Codice Istat comune	015077
Comune	Cinisello Balsamo
COLLOCAZIONE SPECIFICA	
Tipologia	villa
Qualificazione	gentilizia
Denominazione	Villa Ghirlanda Silva
Denominazione spazio viabilistico	via Frova, 10
Denominazione struttura conservativa - livello 1	Museo Nazionale di Fotografia (già Museo di Fotografia Contemporanea)
Denominazione struttura conservativa - livello 2	archivio fotografico
Tipologia struttura conservativa	museo
ACCESSIBILITA' DEL BENE	
Accessibilità	SI
Specifiche	su appuntamento
UBICAZIONE	
UBICAZIONE FOTO	
Fondo	Corpi di reato
Sezione	CDR
Insieme	PNRR
Collocazione	archivio, opere di grande dimensione
INVENTARIO	
Denominazione	Elenco fornito dagli autori
Data	2018
Numero di inventario generale	46
STIMA	
Stima	Euro 500
Data stima	2018
Motivazione della stima	valore fornito dagli autori
LUOGO E DATA DELLA RIPRESA	
LOCALIZZAZIONE	
Stato	Italia
Regione	Calabria
Provincia	RC
Comune	Palizzi
Località	Palizzi Marina
Data	2011
DATAZIONE GENERICA	
Secolo	XXI

Frazione di secolo	primo quarto
DATAZIONE SPECIFICA	
Da	2011
A	2011
DEFINIZIONE CULTURALE	
AUTORE DELLA FOTOGRAFIA	
Autore/Nome scelto	Bonaventura, Tommaso
Dati anagrafici/estremi cronologici	1969-
Riferimento all'intervento	fotografo principale
Motivazione dell'attribuzione	comunicazione autore
Codice scheda autore	AUF-3g040-0000002
AUTORE DELLA FOTOGRAFIA	
Autore/Nome scelto	Imbriaco, Alessandro
Dati anagrafici/estremi cronologici	1980-
Riferimento all'intervento	fotografo principale
Motivazione dell'attribuzione	comunicazione autore
Codice scheda autore	AUF-3g040-0000001
AUTORE DELLA FOTOGRAFIA	
Autore/Nome scelto	Severo, Fabio
Dati anagrafici/estremi cronologici	1976-
Riferimento all'intervento	autore dei testi
Motivazione dell'attribuzione	comunicazione autore
Codice scheda autore	AUF-3g040-0000007
CRONOLOGIA	
CRONOLOGIA GENERICA	
Secolo	XXI
Frazione di secolo	primo quarto
CRONOLOGIA SPECIFICA	
Da	2012
A	2012
MOTIVAZIONE CRONOLOGIA	
Motivazione	comunicazione autore
PRODUZIONE E DIFFUSIONE	
INDICAZIONE DI EDIZIONE	
Denominazione attribuita	20° anniversario dell'AFIP (Associazione Fotografi Italiani Professionisti)
Specifiche denominazione	contenitore
DATI TECNICI	
Indicazione di colore	C
Materia e tecnica	stampa ink-jet / carta
Specifiche tecniche	montata su alluminio, cornice
MISURE	
Tipo misure	cornice
Unità di misura	mm.
Altezza	533
Larghezza	383
Validità	ca.
MISURE	
Tipo misure	singola immagine
Unità di misura	mm.

Altezza	188
Larghezza	244
Validità	ca.
Formato	altro
Altri formati	533 x 383 mm

CONSERVAZIONE

STATO DI CONSERVAZIONE

Data	2019
Stato di conservazione	buono
Indicazioni specifiche	da verificare se presente condensa all'interno del vetro

CONDIZIONE GIURIDICA E VINCOLI

ACQUISIZIONE

Tipo acquisizione	deposito
Nome	Bonaventura, Tommaso/ Imbriaco, Alessandro
Data acquisizione	2018
Luogo acquisizione	MI/ Cinisello Balsamo/ Villa Ghirlanda/ Museo di Fotografia Contemporanea (dal 2025 Museo Nazionale di Fotografia)/ via Frova, 10

CONDIZIONE GIURIDICA

Indicazione generica	proprietà privata
Indicazione specifica	Bonaventura, Tommaso/ Imbriaco, Alessandro

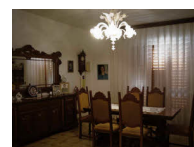
COPYRIGHT

Nome	Bonaventura, Tommaso/ Imbriaco, Alessandro
Indirizzo	© Tommaso Bonaventura e Alessandro Imbriaco, courtesy Museo Nazionale di Fotografia, Milano-Cinisello Balsamo
Diritti d'autore	autore

FONTI E DOCUMENTI DI RIFERIMENTO

DOCUMENTAZIONE FOTOGRAFICA

Genere	documentazione allegata
Tipo	fotografia digitale colore
Codice identificativo	sup_3g040_0000253
Visibilità immagine	1
Percorso relativo del file	fondi\CDR
Nome del file	sup_3g040_0000253.jpg



ACCESSO AI DATI

SPECIFICHE DI ACCESSO AI DATI

Profilo di accesso	1
Motivazione	bene di proprietà privata

COMPILAZIONE

COMPILAZIONE

Data	2019
Nome	Cerletti, Maddalena
Referente scientifico	Cerletti, Maddalena
Funzionario responsabile	Guercci, Gabriella

AGGIORNAMENTO-REVISIONE

Data	2021
Nome	Cerletti, Maddalena

ANNOTAZIONI

Osservazioni

Verifica e standardizzazione dei campi relativi alla materia e tecnica e misure (paragrafo MT), campo CLFS-classificazione (2021) Scheda catalografica consegnata alla Regione Lombardia. bando 2019 Verifica e standardizzazione dei campi relativi alla datazione specifica e generica (2020)