



## CODICI

Unità operativa	3g040
Numero scheda	241
Codice scheda	SUP-3g040-0000241
Visibilità scheda	3

## RIFERIMENTO SCHEDA IMMAGINE

Codice IDK della scheda immagine	IMM-3g040-0000185
Codice visibilità scheda immagine	3
Tipo di scheda	F
Livello di ricerca	P

## CODICE UNIVOCO

Codice regione	03
Numero di catalogo generale	02114442
Ente schedatore	R03/ Museo di Fotografia Contemporanea
Ente competente	S27

## OGGETTO

### OGGETTO

Definizione dell'oggetto	positivo
Natura biblioteconomica dell'oggetto	m
Originalità	originale

### QUANTITA'

Numero oggetti/elementi	1
-------------------------	---

## SOGGETTO

### SOGGETTO

Identificazione	Corpi di reato. San Giuseppe Jato (Palermo) - Valle del fiume Jato - Lago
Indicazioni sul soggetto	Il comune di San Giuseppe Jato, 30 km. da Palermo, è stato per decenni una delle roccaforti del clan dei corleonesi, mandamento della famiglia Brusca prima con Bernardo e poi con il figlio Giovanni, ideatore della strage di Capaci. Nei dintorni della valle del fiume Jato negli anni si sono consumati alcuni tra i più atroci delitti di mafia, le cui tracce venivano fatte sparire nel corso d'acqua che la attraversa

### TITOLO

Titolo proprio	Valle del fiume Jato, San Giuseppe Jato, Palermo, 2012
Specifiche titolo	degli autori

### CLASSIFICAZIONE

Altra classificazione	reportage
Tipo classificazione	Classificazione per genere fotografico Archivi dell'Immagine - Regione Lombardia

### CLASSIFICAZIONE

Altra classificazione	paesaggio
Tipo classificazione	Classificazione per genere fotografico Archivi dell'Immagine - Regione Lombardia

**THESAURUS**

Descrittore collina  
Tipo thesaurus Thesaurus AESS, Archivi dell'Immagine - Regione Lombardia

**THESAURUS**

Descrittore lago  
Tipo thesaurus Thesaurus AESS, Archivi dell'Immagine - Regione Lombardia

**THESAURUS**

Descrittore criminalità  
Tipo thesaurus Thesaurus AESS, Archivi dell'Immagine - Regione Lombardia

**THESAURUS**

Descrittore ambiente antropizzato  
Tipo thesaurus Thesaurus AESS, Archivi dell'Immagine - Regione Lombardia

**LOCALIZZAZIONE GEOGRAFICO-AMMINISTRATIVA****LOCALIZZAZIONE GEOGRAFICO-AMMINISTRATIVA**

Stato Italia  
Regione Lombardia  
Provincia MI  
Nome provincia Milano  
Codice Istat comune 015077  
Comune Cinisello Balsamo

**COLLOCAZIONE SPECIFICA**

Tipologia villa  
Qualificazione gentilizia  
Denominazione Villa Ghirlanda Silva  
Denominazione spazio viabilistico via Frova, 10  
Denominazione struttura conservativa - livello 1 Museo Nazionale di Fotografia (già Museo di Fotografia Contemporanea)  
Denominazione struttura conservativa - livello 2 archivio fotografico  
Tipologia struttura conservativa museo

**ACCESSIBILITA' DEL BENE**

Accessibilità SI  
Specifiche su appuntamento

**UBICAZIONE****UBICAZIONE FOTO**

Fondo Corpi di reato  
Sezione CDR  
Insieme PNRR  
Collocazione archivio, opere di grande dimensione

**INVENTARIO**

Denominazione Elenco fornito dagli autori  
Data 2018  
Numero di inventario generale 34

**STIMA**

Stima Euro 500  
Data stima 2018  
Motivazione della stima valore fornito dagli autori

**LUOGO E DATA DELLA RIPRESA****LOCALIZZAZIONE**

Stato Italia

Regione	Sicilia
Provincia	PA
Comune	San Giuseppe Jato
Data	2012

#### DATAZIONE GENERICA

Secolo	XXI
Frazione di secolo	primo quarto

#### DATAZIONE SPECIFICA

Da	2012
A	2012

#### DEFINIZIONE CULTURALE

##### AUTORE DELLA FOTOGRAFIA

Autore/Nome scelto	Bonaventura, Tommaso
Dati anagrafici/estremi cronologici	1969-
Motivazione dell'attribuzione	comunicazione autore
Codice scheda autore	AUF-3g040-0000002

##### AUTORE DELLA FOTOGRAFIA

Autore/Nome scelto	Imbriaco, Alessandro
Dati anagrafici/estremi cronologici	1980-
Motivazione dell'attribuzione	comunicazione autore
Codice scheda autore	AUF-3g040-0000001

##### AUTORE DELLA FOTOGRAFIA

Autore/Nome scelto	Severo, Fabio
Dati anagrafici/estremi cronologici	1976-
Motivazione dell'attribuzione	comunicazione autore
Codice scheda autore	AUF-3g040-0000007

#### CRONOLOGIA

##### CRONOLOGIA GENERICA

Secolo	XXI
Frazione di secolo	primo quarto

##### CRONOLOGIA SPECIFICA

Da	2012
A	2012

##### MOTIVAZIONE CRONOLOGIA

Motivazione	comunicazione autore
-------------	----------------------

#### PRODUZIONE E DIFFUSIONE

##### INDICAZIONE DI EDIZIONE

Denominazione attribuita	20° anniversario dell'AFIP (Associazione Fotografi Italiani Professionisti)
Specifiche denominazione	contenitore

#### DATI TECNICI

Indicazione di colore	C
Materia e tecnica	stampa ink-jet / carta
Specifiche tecniche	montata su alluminio, cornice

#### MISURE

Tipo misure	cornice
Unità di misura	mm.
Altezza	533
Larghezza	533
Validità	ca.

Formato altro  
Altri formati 533 x 533 mm

## CONSERVAZIONE

### STATO DI CONSERVAZIONE

Data 2019  
Stato di conservazione buono  
Indicazioni specifiche da verificare se presente condensa all'interno del vetro

## CONDIZIONE GIURIDICA E VINCOLI

### ACQUISIZIONE

Tipo acquisizione deposito  
Nome Bonaventura, Tommaso/ Imbriaco, Alessandro  
Data acquisizione 2018  
Luogo acquisizione MI/ Cinisello Balsamo/ Villa Ghirlanda/ Museo di Fotografia Contemporanea (dal 2025 Museo Nazionale di Fotografia)/ via Frova, 10

### CONDIZIONE GIURIDICA

Indicazione generica proprietà privata  
Indicazione specifica Bonaventura, Tommaso/ Imbriaco, Alessandro

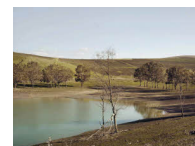
### COPYRIGHT

Nome Bonaventura, Tommaso/ Imbriaco, Alessandro  
Indirizzo © Tommaso Bonaventura e Alessandro Imbriaco, courtesy Museo Nazionale di Fotografia, Milano-Cinisello Balsamo  
Diritti d'autore autore

## FONTI E DOCUMENTI DI RIFERIMENTO

### DOCUMENTAZIONE FOTOGRAFICA

Genere documentazione allegata  
Tipo fotografia digitale colore  
Codice identificativo sup\_3g040\_0000241  
Visibilità immagine 1  
Percorso relativo del file fondi\CDR  
Nome del file sup\_3g040\_0000241.jpg



## ACCESSO AI DATI

### SPECIFICHE DI ACCESSO AI DATI

Profilo di accesso 1  
Motivazione bene di proprietà privata

## COMPILAZIONE

### COMPILAZIONE

Data 2019  
Nome Cerletti, Maddalena  
Referente scientifico Cerletti, Maddalena  
Funzionario responsabile Guerci, Gabriella

### AGGIORNAMENTO-REVISIONE

Data 2021  
Nome Cerletti, Maddalena

## ANNOTAZIONI

Osservazioni Verifica e standardizzazione dei campi relativi alla materia e tecnica e misure (paragrafo MT), campo CLFS-classificazione (2021) Scheda catalogafica

consegnata alla Regione Lombardia. bando 2019 Verifica e standardizzazione dei campi relativi alla datazione specifica e generica (2020)