



CODICI

Unità operativa	3g010
Numero scheda	26297
Codice scheda	SUP-3g010-0026297
Visibilità scheda	3

RIFERIMENTO SCHEDA IMMAGINE

Codice IDK della scheda immagine	IMM-3g010-0026724
Codice visibilità scheda immagine	3
Tipo di scheda	F
Livello di ricerca	I

CODICE UNIVOCO

Codice regione	03
Numero di catalogo generale	02088361
Ente schedatore	R03/ Museo di Fotografia Contemporanea
Ente competente	S27

OGGETTO

OGGETTO

Definizione dell'oggetto	positivo
Natura biblioteconomica dell'oggetto	m
Originalità	originale

QUANTITA'

Numero oggetti/elementi	1
-------------------------	---

SOGGETTO

SOGGETTO

Identificazione	Presenza di coscienza sulla natura. Marche - Paesaggio agricolo - Campi dissodati - Foto aerea
-----------------	--

TITOLO

Titolo proprio	Dalla serie "Presenza di coscienza sulla natura"
Specifiche titolo	per estensione dal titolo della serie

TITOLO

Titolo attribuito	Dalla serie "Presenza di coscienza sulla natura"
Specifiche titolo	didascalia mostra "L'Italia è un desiderio. Fotografie, paesaggi e visioni 1842-2022. Le Collezioni Alinari e Mufoco", 2023

CLASSIFICAZIONE

Altra classificazione	paesaggio
Tipo classificazione	Classificazione per genere fotografico Archivi dell'Immagine - Regione Lombardia

THESAURUS

Descrittore	agricoltura
Tipo thesaurus	Thesaurus AESS, Archivi dell'Immagine - Regione Lombardia

THESAURUS

Descrittore ambiente antropizzato
Tipo thesaurus Thesaurus AESS, Archivi dell'Immagine - Regione Lombardia

THESAURUS

Descrittore abitazione
Tipo thesaurus Thesaurus AESS, Archivi dell'Immagine - Regione Lombardia

LOCALIZZAZIONE GEOGRAFICO-AMMINISTRATIVA**LOCALIZZAZIONE GEOGRAFICO-AMMINISTRATIVA**

Stato Italia
Regione Lombardia
Provincia MI
Nome provincia Milano
Codice Istat comune 015077
Comune Cinisello Balsamo

COLLOCAZIONE SPECIFICA

Tipologia villa
Qualificazione gentilizia
Denominazione Villa Ghirlanda Silva
Denominazione spazio viabilistico via Frova, 10
Denominazione struttura conservativa - livello 1 Museo Nazionale di Fotografia (già Museo di Fotografia Contemporanea)
Denominazione struttura conservativa - livello 2 archivio fotografico
Tipologia struttura conservativa museo

ACCESSIBILITA' DEL BENE

Accessibilità SI
Specifiche su appuntamento

ALTRE LOCALIZZAZIONI GEOGRAFICO-AMMINISTRATIVE

Tipo di localizzazione luogo di provenienza

LOCALIZZAZIONE GEOGRAFICO-AMMINISTRATIVA

Stato Italia
Regione Lombardia
Provincia MI
Comune Milano

COLLOCAZIONE SPECIFICA

Denominazione struttura conservativa - livello 1 Archivio Lanfranco Colombo
Specifiche Nel 2003 Lanfranco Colombo ha donato una consistente parte del suo archivio alla Regione Lombardia

DATA

Data uscita 2003

UBICAZIONE**UBICAZIONE FOTO**

Fondo Lanfranco Colombo
Sezione CLM
Serie archivistica GIACOMELLI_Presa_coscienza
Insieme PNRR
Collocazione CLM_126_ST_CS
Segnatura strutturata (da calcolare) CLM_126_ST_CS

LUOGO E DATA DELLA RIPRESA

LOCALIZZAZIONE	
Stato	Italia
Regione	Marche
Data	1982/07
DATAZIONE GENERICA	
Secolo	XX
Frazione di secolo	ultimo quarto
DATAZIONE SPECIFICA	
Da	1982/07
A	1982/07
DEFINIZIONE CULTURALE	
AUTORE DELLA FOTOGRAFIA	
Autore/Nome scelto	Giacomelli, Mario
Dati anagrafici/estremi cronologici	1925-2000
Motivazione dell'attribuzione	timbro
Codice scheda autore	AUF-3g010-0000200
Sigla per citazione	00000014
CRONOLOGIA	
CRONOLOGIA GENERICA	
Secolo	XX
Frazione di secolo	ultimo quarto
CRONOLOGIA SPECIFICA	
Da	1982
A	1982
MOTIVAZIONE CRONOLOGIA	
Motivazione	iscrizione
Specifiche	sul verso del supporto
PRODUZIONE E DIFFUSIONE	
INDICAZIONE DI SERIE	
Titolo della serie	Presa di coscienza sulla natura
Specifiche titolo	bibliografia: catalogo Mario Giacomelli, 2001
DATI TECNICI	
Indicazione di colore	BN
Materia e tecnica	gelatina bromuro d'argento/carta
MISURE	
Tipo misure	supporto primario
Unità di misura	mm.
Altezza	400
Larghezza	300
Validità	ca.
MISURE	
Tipo misure	passepartout
Unità di misura	mm.
Altezza	600
Larghezza	500
Formato	50x60
Altri formati	400 x 300 mm
DATI ANALITICI	
ISCRIZIONI	

Classe di appartenenza	documentaria
Tecnica di scrittura	a penna
Posizione	verso
Trascrizione	luglio '82 (inedita)

ISCRIZIONI

Classe di appartenenza	editoriale
Tecnica di scrittura	a penna
Posizione	verso
Trascrizione	89

STEMMI/MARCHI/TIMBRI

Classe di appartenenza	timbro
Qualificazione	dell'autore
Identificazione	Presenza di coscienza sulla natura
Posizione	verso
Descrizione	timbro a inchiostro recante l'iscrizione "PRESA DI COSCIENZA SULLA NATURA./ Il lavoro dell'uomo e il mio intervento / (i segni, la materia, il caso, ecc.) regi-/ strati come documento prima che va-/ dano persi per la relativa durata nel/ tempo."

STEMMI/MARCHI/TIMBRI

Classe di appartenenza	timbro
Qualificazione	commerciale
Identificazione	Giacomelli Mario
Posizione	verso
Descrizione	timbro a inchiostro recante l'iscrizione "GIACOMELLI MARIO/ 60019 - senigallia - an - Italia / Via Mastai, 24 - Tel. 071/622520"

CONSERVAZIONE

STATO DI CONSERVAZIONE

Data	2019
Stato di conservazione	discreto
Indicazioni specifiche	deformazioni - impressioni - ritocchi

RESTAURI E ANALISI

RESTAURI

Riferimento alla parte	immagine
Data	2006/06
Descrizione intervento	cfr. scheda CLM_66
Ente responsabile	R03
Nome operatore	Studio Berselli s.a.s.
Ente finanziatore	R03

RESTAURI

Riferimento alla parte	supporto primario
Data	2006/06
Descrizione intervento	cfr. scheda CLM_66

CONDIZIONE GIURIDICA E VINCOLI

ACQUISIZIONE

Tipo acquisizione	deposito
Nome	Regione Lombardia
Data acquisizione	2003
Luogo acquisizione	MI/ Cinisello Balsamo/ Villa Ghirlanda/ Museo di Fotografia Contemporanea (dal 2025 Museo Nazionale di Fotografia)/ via Frova, 10

CONDIZIONE GIURIDICA

Indicazione generica	proprietà Ente pubblico territoriale
Indicazione specifica	Regione Lombardia

Indirizzo MI/ Milano/ Via Pola, 12

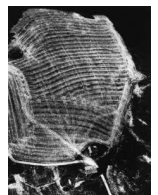
COPYRIGHT

Nome Archivio Mario Giacomelli / Giacomelli, Mario
Indirizzo Mario Giacomelli © Archivio Mario Giacomelli, courtesy Regione Lombardia / Museo Nazionale di Fotografia, Milano-Cinisello Balsamo
Data di scadenza 2070
Diritti d'autore eredi autore

FONTI E DOCUMENTI DI RIFERIMENTO

DOCUMENTAZIONE FOTOGRAFICA

Genere documentazione allegata
Tipo fotografia digitale b.n.
Collocazione 2021
Codice identificativo 26724
Visibilità immagine 1
Percorso relativo del file fondi\CLM
Nome del file 26724.jpg



MOSTRE

Titolo Mario Giacomelli. Il corpo della terra
Luogo, sede espositiva, data Pieve di Soligo (TV), Villa Brandolini, 2018/07/14 - 2018/08/26
Specifiche a cura di Carlo Sala

MOSTRE

Titolo L'Italia è un desiderio. Fotografie, paesaggi e visioni 1842-2022. Le Collezioni Alinari e Mufoco
Luogo, sede espositiva, data Roma (RM), Scuderie del Quirinale, 2023/06/01 - 2023/09/03
Specifiche a cura di Matteo Balduzzi e Rita Scartoni

ACCESSO AI DATI

SPECIFICHE DI ACCESSO AI DATI

Profilo di accesso 1
Motivazione scheda relativa a bene di proprietà pubblica

COMPILAZIONE

COMPILAZIONE

Data 2004
Nome Prina, Francesca
Referente scientifico Valtorta, Roberta
Funzionario responsabile Sciotto, Pietro

TRASCRIZIONE PER INFORMATIZZAZIONE

Data 2004

AGGIORNAMENTO-REVISIONE

Data 2007
Nome Zannelli, Diletta
Ente MFC
Referente scientifico Valtorta, Roberta
Funzionario responsabile Guerci, Gabriella

AGGIORNAMENTO-REVISIONE

Data 2015
Nome Cerletti, Maddalena

Ente	MFC
Referente scientifico	Valtorta, Roberta
Funzionario responsabile	Guerci, Gabriella

AGGIORNAMENTO-REVISIONE

Data	2019
Nome	Cerletti, Maddalena
Ente	MFC
Referente scientifico	Cerletti, Maddalena
Funzionario responsabile	Guerci, Gabriella

AGGIORNAMENTO-REVISIONE

Data	2021
Nome	Cerletti, Maddalena
Ente	MFC
Referente scientifico	Cerletti, Maddalena
Funzionario responsabile	Guerci, Gabriella

AGGIORNAMENTO-REVISIONE

Data	2023
Nome	Mazzoni, Chiara
Ente	MFC
Referente scientifico	Cerletti, Maddalena
Funzionario responsabile	Guerci, Gabriella

ANNOTAZIONI

Osservazioni	Aggiornamento dei campi SGL-titolo (paragrafo SG), MST-mostre (paragrafo DO) (2023) Verifica e standardizzazione dei campi relativi alla materia e tecnica e misure (paragrafo MT), campo CLFS-classificazione (2021) Scheda catalografica consegnata alla Regione Lombardia. indicazioni fornite dall'Archivio Giacomelli (aprile 2019): Presa di coscienza sulla natura, 1976/anni '80 Verifica e standardizzazione dei campi relativi alla datazione specifica e generica (2020)
--------------	---