

## CODICI

Unità operativa	3g010
Numero scheda	26291
Codice scheda	SUP-3g010-0026291
Visibilità scheda	3

## RIFERIMENTO SCHEDA IMMAGINE

Codice IDK della scheda immagine	IMM-3g010-0026721
Codice visibilità scheda immagine	3
Tipo di scheda	F
Livello di ricerca	I

## CODICE UNIVOCO

Codice regione	03
Numero di catalogo generale	02088355
Ente schedatore	R03/ Museo di Fotografia Contemporanea
Ente competente	S27

## OGGETTO

### OGGETTO

Definizione dell'oggetto	positivo
Natura biblioteconomica dell'oggetto	m
Originalità	originale

### QUANTITA'

Numero oggetti/elementi	1
-------------------------	---

## SOGGETTO

### SOGGETTO

Identificazione	Metamorfosi della terra. Marche - Paesaggio agricolo - Campo
-----------------	--

### TITOLO

Titolo proprio	Dalla serie "Metamorfosi della terra"
Specifiche titolo	comunicazione Archivio Giacomelli (aprile 2019)

### CLASSIFICAZIONE

Altra classificazione	paesaggio
Tipo classificazione	Classificazione per genere fotografico Archivi dell'Immagine - Regione Lombardia

### THESAURUS

Descrittore	agricoltura
Tipo thesaurus	Thesaurus AESS, Archivi dell'Immagine - Regione Lombardia

### THESAURUS

Descrittore	ambiente antropizzato
Tipo thesaurus	Thesaurus AESS, Archivi dell'Immagine - Regione Lombardia

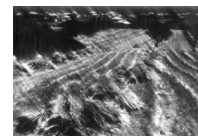
## LOCALIZZAZIONE GEOGRAFICO-AMMINISTRATIVA

LOCALIZZAZIONE GEOGRAFICO-AMMINISTRATIVA	
Stato	Italia
Regione	Lombardia
Provincia	MI
Nome provincia	Milano
Codice Istat comune	015077
Comune	Cinisello Balsamo
COLLOCAZIONE SPECIFICA	
Tipologia	villa
Qualificazione	gentilizia
Denominazione	Villa Ghirlanda Silva
Denominazione spazio viabilistico	via Frova, 10
Denominazione struttura conservativa - livello 1	Museo Nazionale di Fotografia (già Museo di Fotografia Contemporanea)
Denominazione struttura conservativa - livello 2	archivio fotografico
Tipologia struttura conservativa	museo
ACCESSIBILITA' DEL BENE	
Accessibilità	SI
Specifiche	su appuntamento
ALTRE LOCALIZZAZIONI GEOGRAFICO-AMMINISTRATIVE	
Tipo di localizzazione	luogo di provenienza
LOCALIZZAZIONE GEOGRAFICO-AMMINISTRATIVA	
Stato	Italia
Regione	Lombardia
Provincia	MI
Comune	Milano
COLLOCAZIONE SPECIFICA	
Denominazione struttura conservativa - livello 1	Archivio Lanfranco Colombo
Specifiche	Nel 2003 Lanfranco Colombo ha donato una consistente parte del suo archivio alla Regione Lombardia
DATA	
Data uscita	2003
UBICAZIONE	
UBICAZIONE FOTO	
Fondo	Lanfranco Colombo
Sezione	CLM
Serie archivistica	GIACOMELLI_Metamorfosi_terra
Insieme	PNRR
Collocazione	CLM_140_ST_CS
Segnatura strutturata (da calcolare)	CLM_140_ST_CS
LUOGO E DATA DELLA RIPRESA	
LOCALIZZAZIONE	
Stato	Italia
Regione	Marche
Data	1967-1975
DATAZIONE GENERICA	
Secolo	XX
Frazione di secolo	terzo quarto

DATAZIONE SPECIFICA	
Da	1967
Validità	post
A	1975
Validità	ante
DEFINIZIONE CULTURALE	
AUTORE DELLA FOTOGRAFIA	
Autore/Nome scelto	Giacomelli, Mario
Dati anagrafici/estremi cronologici	1925-2000
Riferimento all'intervento	fotografo principale
Motivazione dell'attribuzione	timbro
Codice scheda autore	AUF-3g010-0000200
Sigla per citazione	00000014
CRONOLOGIA	
CRONOLOGIA GENERICA	
Secolo	XX
Frazione di secolo	terzo quarto
CRONOLOGIA SPECIFICA	
Da	1967
Validità	post
A	1975
Validità	ca.
MOTIVAZIONE CRONOLOGIA	
Motivazione	comunicazione autore
Specifiche	Archivio Giacomelli (2019)
PRODUZIONE E DIFFUSIONE	
INDICAZIONE DI SERIE	
Titolo della serie	Presa di coscienza sulla natura
Specifiche titolo	bibliografia: catalogo Mario Giacomelli, 2001
DATI TECNICI	
Indicazione di colore	BN
Materia e tecnica	gelatina bromuro d'argento/carta
MISURE	
Tipo misure	supporto primario
Unità di misura	mm.
Altezza	285
Larghezza	395
Validità	ca.
MISURE	
Tipo misure	passepartout
Unità di misura	mm.
Altezza	500
Larghezza	600
Formato	50x60
Altri formati	285 x 395 mm
DATI ANALITICI	
ISCRIZIONI	
Classe di appartenenza	editoriale
Tecnica di scrittura	a penna

Posizione	verso
Trascrizione	21
<b>STEMMI/MARCHI/TIMBRI</b>	
Classe di appartenenza	timbro
Qualificazione	commerciale
Identificazione	Mario Giacomelli
Quantità	1
Posizione	verso
Descrizione	timbro a inchiostro recante l'iscrizione "Mario Giacomelli / 60019 - SENIGALLIA (Italia) / Via Mastai, 24 - Tel. 62520"
<b>STEMMI/MARCHI/TIMBRI</b>	
Classe di appartenenza	timbro
Qualificazione	dell'autore
Identificazione	Paesaggio
Quantità	1
Posizione	verso
Descrizione	timbro a inchiostro recante l'iscrizione "Paesaggio"
<b>CONSERVAZIONE</b>	
<b>STATO DI CONSERVAZIONE</b>	
Data	2019
Stato di conservazione	discreto
Indicazioni specifiche	deformazioni - graffio - ritocchi
<b>RESTAURI E ANALISI</b>	
<b>RESTAURI</b>	
Riferimento alla parte	immagine
Data	2006/06
Descrizione intervento	cfr. scheda CLM_90
<b>RESTAURI</b>	
Riferimento alla parte	supporto primario
Data	2006/06
Descrizione intervento	cfr. scheda CLM_90
<b>CONDIZIONE GIURIDICA E VINCOLI</b>	
<b>ACQUISIZIONE</b>	
Tipo acquisizione	deposito
Nome	Regione Lombardia
Data acquisizione	2003
Luogo acquisizione	MI/ Cinisello Balsamo/ Villa Ghirlanda/ Museo di Fotografia Contemporanea (dal 2025 Museo Nazionale di Fotografia)/ via Frova, 10
<b>CONDIZIONE GIURIDICA</b>	
Indicazione generica	proprietà Ente pubblico territoriale
Indicazione specifica	Regione Lombardia
Indirizzo	MI/ Milano/ Via Pola, 12
<b>COPYRIGHT</b>	
Nome	Archivio Mario Giacomelli / Giacomelli, Mario
Indirizzo	Mario Giacomelli © Archivio Mario Giacomelli, courtesy Regione Lombardia / Museo Nazionale di Fotografia, Milano-Cinisello Balsamo
Data di scadenza	2070
Diritti d'autore	eredi autore
<b>FONTI E DOCUMENTI DI RIFERIMENTO</b>	
<b>DOCUMENTAZIONE FOTOGRAFICA</b>	

Genere	documentazione allegata
Tipo	fotografia digitale b.n.
Collocazione	2021
Codice identificativo	26721
Visibilità immagine	1
Percorso relativo del file	fondi\CLM
Nome del file	26721.jpg



## MOSTRE

Titolo	Mario Giacomelli. Il corpo della terra
Luogo, sede espositiva, data	Pieve di Soligo (TV), Villa Brandolini, 2018/07/14 - 2018/08/26
Specifiche	a cura di Carlo Sala

## ACCESSO AI DATI

### SPECIFICHE DI ACCESSO AI DATI

Profilo di accesso	1
Motivazione	scheda relativa a bene di proprietà pubblica

## COMPILAZIONE

### COMPILAZIONE

Data	2004
Nome	Prina, Francesca
Referente scientifico	Valtorta, Roberta
Funzionario responsabile	Sciotto, Pietro

### TRASCRIZIONE PER INFORMATIZZAZIONE

Data	2004
------	------

### AGGIORNAMENTO-REVISIONE

Data	2007
Nome	Zannelli, Diletta
Ente	MFC
Referente scientifico	Valtorta, Roberta
Funzionario responsabile	Guerci, Gabriella

### AGGIORNAMENTO-REVISIONE

Data	2015
Nome	Cerletti, Maddalena
Ente	MFC
Referente scientifico	Valtorta, Roberta
Funzionario responsabile	Guerci, Gabriella

### AGGIORNAMENTO-REVISIONE

Data	2019
Nome	Cerletti, Maddalena
Referente scientifico	Cerletti, Maddalena
Funzionario responsabile	Guerci, Gabriella

### AGGIORNAMENTO-REVISIONE

Data	2021
Nome	Cerletti, Maddalena
Referente scientifico	Cerletti, Maddalena
Funzionario responsabile	Guerci, Gabriella

## ANNOTAZIONI

Osservazioni	Verifica e standardizzazione dei campi relativi alla materia e tecnica e misure (paragrafo MT), campo CLFS-classificazione (2021) Scheda catalografica
--------------	--

consegnata alla Regione Lombardia. indicazioni fornite dall'Archivio Giacomelli (aprile 2019): Metamorfosi della terra, probabilmente fine anni '60/inizi '70 Verifica e standardizzazione dei campi relativi alla datazione specifica e generica (2020)