



CODICI

Unità operativa	3g010
Numero scheda	26185
Codice scheda	SUP-3g010-0026185
Visibilità scheda	3

RIFERIMENTO SCHEDA IMMAGINE

Codice IDK della scheda immagine	IMM-3g010-0027204
Codice visibilità scheda immagine	3
Tipo di scheda	F
Livello di ricerca	I

CODICE UNIVOCO

Codice regione	03
Numero di catalogo generale	02088251
Ente schedatore	R03/ Museo di Fotografia Contemporanea
Ente competente	S27

OGGETTO

OGGETTO

Definizione dell'oggetto	positivo
Natura biblioteconomica dell'oggetto	m
Originalità	originale

QUANTITA'

Numero oggetti/elementi	1
-------------------------	---

SOGGETTO

SOGGETTO

Identificazione	Flipper. Flipper - Particolare dello schermo di gioco - Volto femminile
-----------------	---

TITOLO

Titolo proprio	Dalla serie "Flipper"
Specifiche titolo	dell'autore

CLASSIFICAZIONE

Altra classificazione	foto di oggetti
Tipo classificazione	Classificazione per genere fotografico Archivi dell'Immagine - Regione Lombardia

CLASSIFICAZIONE

Altra classificazione	foto artistica / di ricerca
Tipo classificazione	Classificazione per genere fotografico Archivi dell'Immagine - Regione Lombardia

THESAURUS

Descrittore	gioco
Tipo thesaurus	Thesaurus AESS, Archivi dell'Immagine - Regione Lombardia

LOCALIZZAZIONE GEOGRAFICO-AMMINISTRATIVA

LOCALIZZAZIONE GEOGRAFICO-AMMINISTRATIVA	
Stato	Italia
Regione	Lombardia
Provincia	MI
Nome provincia	Milano
Codice Istat comune	015077
Comune	Cinisello Balsamo
COLLOCAZIONE SPECIFICA	
Tipologia	villa
Qualificazione	gentilizia
Denominazione	Villa Ghirlanda Silva
Denominazione spazio viabilistico	via Frova, 10
Denominazione struttura conservativa - livello 1	Museo Nazionale di Fotografia (già Museo di Fotografia Contemporanea)
Denominazione struttura conservativa - livello 2	archivio fotografico
Tipologia struttura conservativa	museo
ACCESSIBILITA' DEL BENE	
Accessibilità	SI
Specifiche	su appuntamento
ALTRE LOCALIZZAZIONI GEOGRAFICO-AMMINISTRATIVE	
Tipo di localizzazione	luogo di provenienza
LOCALIZZAZIONE GEOGRAFICO-AMMINISTRATIVA	
Stato	Italia
Regione	Lombardia
Provincia	MI
Comune	Milano
COLLOCAZIONE SPECIFICA	
Denominazione struttura conservativa - livello 1	Archivio Lanfranco Colombo
Specifiche	Nel 2003 Lanfranco Colombo ha donato una consistente parte del suo archivio alla Regione Lombardia
DATA	
Data uscita	2003
UBICAZIONE	
UBICAZIONE FOTO	
Fondo	Lanfranco Colombo
Sezione	CLM
Serie archivistica	BARBIERI_Flipper
Insieme	PNRR
Collocazione	CLM_91_STCR_CQ
Segnatura strutturata (da calcolare)	CLM_91_STCR_CQ
STIMA	
Stima	Euro 3.000
LUOGO E DATA DELLA RIPRESA	
LOCALIZZAZIONE	
Stato	Italia
Regione	Emilia-Romagna
Provincia	MO
Data	1977-1978

DATAZIONE GENERICA	
Secolo	XX
Frazione di secolo	ultimo quarto
DATAZIONE SPECIFICA	
Da	1977
Validità	post
A	1978
Validità	ante
DEFINIZIONE CULTURALE	
AUTORE DELLA FOTOGRAFIA	
Autore/Nome scelto	Barbieri, Olivo
Dati anagrafici/estremi cronologici	1954-
Riferimento all'intervento	fotografo principale
Motivazione dell'attribuzione	analisi tecnico-formale
Codice scheda autore	AUF-MI170-0000003
Sigla per citazione	00000003
CRONOLOGIA	
CRONOLOGIA GENERICA	
Secolo	XX
Frazione di secolo	ultimo quarto
CRONOLOGIA SPECIFICA	
Da	1977
Validità	post
A	1978
Validità	ante
MOTIVAZIONE CRONOLOGIA	
Motivazione	analisi tecnico-formale
DATI TECNICI	
Indicazione di colore	C
Materia e tecnica	stampa cromogenica / carta
MISURE	
Tipo misure	supporto primario
Unità di misura	mm.
Altezza	238
Larghezza	177
Validità	ca.
MISURE	
Tipo misure	passepartout
Unità di misura	mm.
Altezza	500
Larghezza	400
Validità	ca.
MISURE	
Tipo misure	singola immagine
Unità di misura	mm.
Altezza	238
Larghezza	156
Validità	ca.
Formato	40x50
Altri formati	238 x 156 mm

CONSERVAZIONE

STATO DI CONSERVAZIONE

Stato di conservazione buono

RESTAURI E ANALISI

RESTAURI

Riferimento alla parte immagine
Data 2005/10
Descrizione intervento cfr. scheda CLM_133
Ente responsabile R03
Nome operatore Studio Berselli s.a.s.
Ente finanziatore R03

RESTAURI

Riferimento alla parte supporto primario
Data 2005/10
Descrizione intervento cfr. scheda CLM_133
Ente responsabile R03
Nome operatore Studio Berselli s.a.s.
Ente finanziatore R03

RESTAURI

Riferimento alla parte passepartout
Data 2005/10
Descrizione intervento cfr. scheda CLM_133
Ente responsabile R03
Nome operatore Studio Berselli s.a.s.
Ente finanziatore R03

CONDIZIONE GIURIDICA E VINCOLI

ACQUISIZIONE

Tipo acquisizione deposito
Nome Regione Lombardia
Data acquisizione 2003
Luogo acquisizione MI/ Cinisello Balsamo/ Villa Ghirlanda/ Museo di Fotografia Contemporanea (dal 2025 Museo Nazionale di Fotografia)/ via Frova, 10

CONDIZIONE GIURIDICA

Indicazione generica proprietà Ente pubblico territoriale
Indicazione specifica Regione Lombardia
Indirizzo MI/ Milano/ Via Pola, 12

COPYRIGHT

Nome Barbieri, Olivo
Indirizzo © Olivo Barbieri, courtesy Regione Lombardia / Museo Nazionale di Fotografia, Milano-Cinisello Balsamo
Diritti d'autore autore

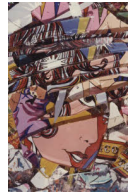
FONTI E DOCUMENTI DI RIFERIMENTO

DOCUMENTAZIONE FOTOGRAFICA

Genere documentazione allegata
Tipo fotografia digitale colore
Codice identificativo imm_3g010_27204
Visibilità immagine 1
Percorso relativo del file fondi\CLM

Nome del file

imm_3g010_27204.jpg



BIBLIOGRAFIA

Autore	Barbieri, Olivo
Titolo libro o rivista	Fotografie dal 1978
Luogo di edizione	Udine
Anno di edizione	1996
Codice scheda bibliografia	10100-00013
V., pp., nn.	p. 20

MOSTRE

Titolo	S. T. [mostra permanente delle collezioni presso piano ammezzato museo 11/2005 - 07/2006]
Luogo, sede espositiva, data	Cinisello Balsamo
Specifiche	Museo di Fotografia Contemporanea

ACCESSO AI DATI

SPECIFICHE DI ACCESSO AI DATI

Profilo di accesso	1
Motivazione	scheda relativa a bene di proprietà pubblica

COMPILAZIONE

COMPILAZIONE

Data	2004
Nome	Foscati, Massimiliano
Referente scientifico	Valtorta, Roberta
Funzionario responsabile	Guerci, Gabriella

TRASCRIZIONE PER INFORMATIZZAZIONE

Data	2004
------	------

AGGIORNAMENTO-REVISIONE

Data	2017
Nome	Cerletti, Maddalena
Ente	MFC
Funzionario responsabile	Guerci, Gabriella

AGGIORNAMENTO-REVISIONE

Data	2021
Nome	Cerletti, Maddalena

ANNOTAZIONI

Osservazioni	Verifica e standardizzazione dei campi relativi alla materia e tecnica e misure (paragrafo MT), campo CLFS-classificazione (2021) Scheda catalografica consegnata alla Regione Lombardia. Verifica e standardizzazione dei campi relativi alla datazione specifica e generica (2020)
--------------	--