



CODICI

Unità operativa	3g010
Numero scheda	26150
Codice scheda	SUP-3g010-0026150
Visibilità scheda	3

RIFERIMENTO SCHEDA IMMAGINE

Codice IDK della scheda immagine	IMM-3g010-0026712
Codice visibilità scheda immagine	3
Tipo di scheda	F
Livello di ricerca	I

CODICE UNIVOCO

Codice regione	03
Numero di catalogo generale	02088216
Ente schedatore	R03/ Museo di Fotografia Contemporanea
Ente competente	S27

OGGETTO

OGGETTO

Definizione dell'oggetto	positivo
Natura biblioteconomica dell'oggetto	m
Originalità	originale

QUANTITA'

Numero oggetti/elementi	1
-------------------------	---

SOGGETTO

SOGGETTO

Identificazione	Presenza di coscienza sulla natura. Marche - Paesaggio agricolo - Campi arati - Veduta aerea
-----------------	--

TITOLO

Titolo proprio	Dalla serie "Presenza di coscienza sulla natura"
Specifiche titolo	comunicazione Archivio Giacomelli (aprile 2019)

TITOLO

Titolo attribuito	Dalla serie "Presenza di coscienza sulla natura", 1982
Specifiche titolo	didascalia mostra "Fotografia astratta dalle avanguardie al digitale nelle collezioni del Museo di Fotografia Contemporanea", Verona, 2008; Cinisello Balsamo, 2009

CLASSIFICAZIONE

Altra classificazione	paesaggio
Tipo classificazione	Classificazione per genere fotografico Archivi dell'Immagine - Regione Lombardia

THESAURUS

Descrittore	agricoltura
Tipo thesaurus	Thesaurus AESS, Archivi dell'Immagine - Regione Lombardia

THESAURUS

Descrittore ambiente antropizzato
Tipo thesaurus Thesaurus AESS, Archivi dell'Immagine - Regione Lombardia

LOCALIZZAZIONE GEOGRAFICO-AMMINISTRATIVA**LOCALIZZAZIONE GEOGRAFICO-AMMINISTRATIVA**

Stato Italia
Regione Lombardia
Provincia MI
Nome provincia Milano
Codice Istat comune 015077
Comune Cinisello Balsamo

COLLOCAZIONE SPECIFICA

Tipologia villa
Qualificazione gentilizia
Denominazione Villa Ghirlanda Silva
Denominazione spazio viabilistico via Frova, 10
Denominazione struttura conservativa - livello 1 Museo Nazionale di Fotografia (già Museo di Fotografia Contemporanea)
Denominazione struttura conservativa - livello 2 archivio fotografico
Tipologia struttura conservativa museo

ACCESSIBILITA' DEL BENE

Accessibilità SI
Specifiche su appuntamento

ALTRE LOCALIZZAZIONI GEOGRAFICO-AMMINISTRATIVE

Tipo di localizzazione luogo di provenienza

LOCALIZZAZIONE GEOGRAFICO-AMMINISTRATIVA

Stato Italia
Regione Lombardia
Provincia MI
Comune Milano

COLLOCAZIONE SPECIFICA

Denominazione struttura conservativa - livello 1 Archivio Lanfranco Colombo
Specifiche Nel 2003 Lanfranco Colombo ha donato una consistente parte del suo archivio alla Regione Lombardia

DATA

Data uscita 2003

UBICAZIONE**UBICAZIONE FOTO**

Fondo Lanfranco Colombo
Sezione CLM
Serie archivistica GIACOMELLI_Presa_coscienza
Insieme PNRR
Collocazione CLM_138_ST_CS
Segnatura strutturata (da calcolare) CLM_138_ST_CS

STIMA

Stima Euro 8.000
Data stima 2008
Motivazione della stima assicurazione mostra Verona

LUOGO E DATA DELLA RIPRESA

LOCALIZZAZIONE

Stato	Italia
Regione	Marche
Data	1982/07

DATAZIONE GENERICA

Secolo	XX
Frazione di secolo	ultimo quarto

DATAZIONE SPECIFICA

Da	1982/07
A	1982/07

DEFINIZIONE CULTURALE

AUTORE DELLA FOTOGRAFIA

Autore/Nome scelto	Giacomelli, Mario
Dati anagrafici/estremi cronologici	1925-2000
Motivazione dell'attribuzione	timbro
Codice scheda autore	AUF-3g010-0000200
Sigla per citazione	00000014

CRONOLOGIA

CRONOLOGIA GENERICA

Secolo	XX
Frazione di secolo	ultimo quarto

CRONOLOGIA SPECIFICA

Da	1982
A	1982

MOTIVAZIONE CRONOLOGIA

Motivazione	iscrizione
Specifiche	sul verso del supporto

PRODUZIONE E DIFFUSIONE

INDICAZIONE DI SERIE

Titolo della serie	Presenza di coscienza sulla natura
Specifiche titolo	bibliografia: catalogo Mario Giacomelli, 2001

DATI TECNICI

Indicazione di colore	BN
Materia e tecnica	gelatina bromuro d'argento/carta
Specifiche tecniche	presente anche passepartout 65x55 cm

MISURE

Tipo misure	supporto primario
Unità di misura	mm.
Altezza	400
Larghezza	290
Validità	ca.

MISURE

Tipo misure	passepartout
Unità di misura	mm.
Altezza	600
Larghezza	500
Validità	ca.
Formato	50x60

Altri formati 400 x 290 mm

DATI ANALITICI

ISCRIZIONI

Classe di appartenenza documentaria
Tecnica di scrittura a penna
Posizione verso
Trascrizione luglio 1982 inedita

ISCRIZIONI

Classe di appartenenza editoriale
Tecnica di scrittura a penna
Posizione verso
Trascrizione 90

STEMMI/MARCHI/TIMBRI

Classe di appartenenza timbro
Qualificazione dell'autore
Identificazione Giacomelli Mario
Quantità 1
Posizione supporto primario: verso
Descrizione timbro a inchiostro recante l'iscrizione "Giacomelli Mario/ 60019 Senigallia - AN - Italia/ via Mastai, 24 - Tel. 071/62520"

CONSERVAZIONE

STATO DI CONSERVAZIONE

Data 2019
Stato di conservazione discreto
Indicazioni specifiche macchie - residui di colle - deformazioni - ingiallimenti - difetto di trattamento

RESTAURI E ANALISI

RESTAURI

Riferimento alla parte immagine
Data 2006/06
Descrizione intervento cfr. scheda CLM_81

RESTAURI

Riferimento alla parte supporto primario
Data 2006/06
Descrizione intervento cfr. scheda CLM_81

CONDIZIONE GIURIDICA E VINCOLI

ACQUISIZIONE

Tipo acquisizione deposito
Nome Regione Lombardia
Data acquisizione 2003
Luogo acquisizione MI/ Cinisello Balsamo/ Villa Ghirlanda/ Museo di Fotografia Contemporanea (dal 2025 Museo Nazionale di Fotografia)/ via Frova, 10

CONDIZIONE GIURIDICA

Indicazione generica proprietà Ente pubblico territoriale
Indicazione specifica Regione Lombardia
Indirizzo MI/ Milano/ Via Pola, 12

COPYRIGHT

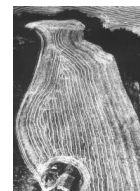
Nome Archivio Mario Giacomelli / Giacomelli, Mario
Indirizzo Mario Giacomelli © Archivio Mario Giacomelli, courtesy Regione Lombardia / Museo Nazionale di Fotografia, Milano-Cinisello Balsamo
Data di scadenza 2070

Diritti d'autore eredi autore

FONTI E DOCUMENTI DI RIFERIMENTO

DOCUMENTAZIONE FOTOGRAFICA

Genere documentazione allegata
Tipo fotografia digitale b.n.
Collocazione 2021
Codice identificativo 26712
Visibilità immagine 1
Percorso relativo del file fondi\CLM
Nome del file 26712.jpg



BIBLIOGRAFIA

Genere bibliografia specifica
Autore Celant G.
Titolo libro o rivista Mario Giacomelli
Luogo di edizione Milano
Anno di edizione 2001
Codice scheda bibliografia 10110-00008
V., pp., nn. p. 320
V., tavv., figg. f. 29-13

BIBLIOGRAFIA

Genere bibliografia specifica
Autore Valtorta R./ Bianchi A. (a cura di)
Titolo libro o rivista Fotografia astratta dalle avanguardie al digitale nelle collezioni del Museo di Fotografia Contemporanea
Luogo di edizione Venezia
Anno di edizione 2008
Codice scheda bibliografia 10120-00113
V., pp., nn. p.83

BIBLIOGRAFIA

Genere bibliografia specifica
Autore Valtorta R. (a cura di)
Titolo libro o rivista il museo, le collezioni #2
Luogo di edizione Cinisello Balsamo (MI)
Anno di edizione 2009
Codice scheda bibliografia 10120-00114
Sigla per citazione 00000114
V., pp., nn. p. 179

MOSTRE

Titolo Fotografia astratta dalle avanguardie al digitale nelle collezioni del Museo di Fotografia Contemporanea
Luogo, sede espositiva, data Verona, Centro Internazionale di Fotografia Scavi Scaligeri, 2008/10/04 - 2009/01/11
Luogo, sede espositiva, data Cinisello Balsamo (MI), Museo di Fotografia Contemporanea, 2009/11/15 - 2010/05/02

MOSTRE

Titolo Grandi e Piccole. Una riflessione sui formati della fotografia contemporanea
Luogo, sede espositiva, data Cinisello Balsamo (MI), Museo di Fotografia Contemporanea, 2010/09/26 - 2011/03/20

MOSTRE

Titolo Mario Giacomelli. Il corpo della terra
Luogo, sede espositiva, data Pieve di Soligo (TV), Villa Brandolini, 2018/07/14 - 2018/08/26
Specifiche a cura di Carlo Sala

ACCESSO AI DATI

SPECIFICHE DI ACCESSO AI DATI

Profilo di accesso 1
Motivazione scheda relativa a bene di proprietà pubblica

COMPILAZIONE

COMPILAZIONE

Data 2004
Nome Prina, Francesca
Referente scientifico Valtorta, Roberta
Funzionario responsabile Sciotto, Pietro

TRASCRIZIONE PER INFORMATIZZAZIONE

Data 2004

AGGIORNAMENTO-REVISIONE

Data 2007
Nome Zannelli, Diletta
Ente MFC
Referente scientifico Valtorta, Roberta
Funzionario responsabile Guerci, Gabriella

AGGIORNAMENTO-REVISIONE

Data 2015
Nome Cerletti, Maddalena
Ente MFC
Referente scientifico Valtorta, Roberta
Funzionario responsabile Guerci, Gabriella

AGGIORNAMENTO-REVISIONE

Data 2019
Nome Cerletti, Maddalena
Referente scientifico Cerletti, Maddalena
Funzionario responsabile Guerci, Gabriella

AGGIORNAMENTO-REVISIONE

Data 2021
Nome Cerletti, Maddalena
Referente scientifico Cerletti, Maddalena
Funzionario responsabile Guerci, Gabriella

ANNOTAZIONI

Osservazioni Verifica e standardizzazione dei campi relativi alla materia e tecnica e misure (paragrafo MT), campo CLFS-classificazione (2021) Scheda catalografica consegnata alla Regione Lombardia. indicazioni fornite dall'Archivio Giacomelli (aprile 2019): Presa di coscienza sulla natura, 1976/anni '80 Verifica e standardizzazione dei campi relativi alla datazione specifica e generica (2020)