

## CODICI

Unità operativa	3g010
Numero scheda	26138
Codice scheda	SUP-3g010-0026138
Visibilità scheda	3

## RIFERIMENTO SCHEDA IMMAGINE

Codice IDK della scheda immagine	IMM-3g010-0026701
Codice visibilità scheda immagine	3
Tipo di scheda	F
Livello di ricerca	I

## CODICE UNIVOCO

Codice regione	03
Numero di catalogo generale	02088204
Ente schedatore	R03/ Museo di Fotografia Contemporanea
Ente competente	S27

## OGGETTO

### OGGETTO

Definizione dell'oggetto	positivo
Natura biblioteconomica dell'oggetto	m
Originalità	originale

### QUANTITA'

Numero oggetti/elementi	1
-------------------------	---

## SOGGETTO

### SOGGETTO

Identificazione	Metamorfosi della terra / Storie di terra (o La terra che muore). Marche - Paesaggio agricolo - Campi arati - Veduta dall'alto
-----------------	--

### TITOLO

Titolo proprio	Dalla serie "Metamorfosi della terra" o "Storie di Terra (o La terra che muore)"
Specifiche titolo	comunicazione Archivio Giacomelli (aprile 2019)

### TITOLO

Titolo proprio	Dopo la mietitura
Specifiche titolo	dell'autore

### TITOLO

Titolo attribuito	Dopo la mietitura, 1954
Specifiche titolo	didascalia mostra "Fotografia astratta dalle avanguardie al digitale nelle collezioni del Museo di Fotografia Contemporanea", Verona, 2008; Cinisello Balsamo, 2009

## CLASSIFICAZIONE

Altra classificazione	paesaggio
Tipo classificazione	Classificazione per genere fotografico Archivi dell'Immagine - Regione Lombardia

<b>THESAURUS</b>	
Descrittore	agricoltura
Tipo thesaurus	Thesaurus AESS, Archivi dell'Immagine - Regione Lombardia
<b>THESAURUS</b>	
Descrittore	ambiente antropizzato
Tipo thesaurus	Thesaurus AESS, Archivi dell'Immagine - Regione Lombardia
<b>THESAURUS</b>	
Descrittore	collina
Tipo thesaurus	Thesaurus AESS, Archivi dell'Immagine - Regione Lombardia
<b>LOCALIZZAZIONE GEOGRAFICO-AMMINISTRATIVA</b>	
<b>LOCALIZZAZIONE GEOGRAFICO-AMMINISTRATIVA</b>	
Stato	Italia
Regione	Lombardia
Provincia	MI
Nome provincia	Milano
Codice Istat comune	015077
Comune	Cinisello Balsamo
<b>COLLOCAZIONE SPECIFICA</b>	
Tipologia	villa
Qualificazione	gentilizia
Denominazione	Villa Ghirlanda Silva
Denominazione spazio viabilistico	via Frova, 10
Denominazione struttura conservativa - livello 1	Museo Nazionale di Fotografia (già Museo di Fotografia Contemporanea)
Denominazione struttura conservativa - livello 2	archivio fotografico
Tipologia struttura conservativa	museo
<b>ACCESSIBILITA' DEL BENE</b>	
Accessibilità	SI
Specifiche	su appuntamento
<b>ALTRE LOCALIZZAZIONI GEOGRAFICO-AMMINISTRATIVE</b>	
Tipo di localizzazione	luogo di provenienza
<b>LOCALIZZAZIONE GEOGRAFICO-AMMINISTRATIVA</b>	
Stato	Italia
Regione	Lombardia
Provincia	MI
Comune	Milano
<b>COLLOCAZIONE SPECIFICA</b>	
Denominazione struttura conservativa - livello 1	Archivio Lanfranco Colombo
Specifiche	Nel 2003 Lanfranco Colombo ha donato una consistente parte del suo archivio alla Regione Lombardia
<b>DATA</b>	
Data uscita	2003
<b>UBICAZIONE</b>	
<b>UBICAZIONE FOTO</b>	
Fondo	Lanfranco Colombo
Sezione	CLM
Serie archivistica	GIACOMELLI_Metamorfosi_terra
Insieme	PNRR

Collocazione	CLM_134_ST_CS
Segnatura strutturata (da calcolare)	CLM_134_ST_CS
<b>STIMA</b>	
Stima	Euro 8.000
Data stima	2008
Motivazione della stima	assicurazione mostra Verona
<b>LUOGO E DATA DELLA RIPRESA</b>	
<b>LOCALIZZAZIONE</b>	
Stato	Italia
Regione	Marche
Data	1960-1980
<b>DATAZIONE GENERICA</b>	
Secolo	XX
Frazione di secolo	seconda metà
<b>DATAZIONE SPECIFICA</b>	
Da	1960
Validità	post
A	1980
Validità	ante
<b>DEFINIZIONE CULTURALE</b>	
<b>AUTORE DELLA FOTOGRAFIA</b>	
Autore/Nome scelto	Giacomelli, Mario
Dati anagrafici/estremi cronologici	1925-2000
Riferimento all'intervento	fotografo principale
Motivazione dell'attribuzione	timbro
Codice scheda autore	AUF-3g010-0000200
Sigla per citazione	00000014
<b>CRONOLOGIA</b>	
<b>CRONOLOGIA GENERICA</b>	
Secolo	XX
Frazione di secolo	seconda metà
<b>CRONOLOGIA SPECIFICA</b>	
Da	1960
Validità	post
A	1980
Validità	ante
<b>MOTIVAZIONE CRONOLOGIA</b>	
Motivazione	comunicazione autore
Specifiche	Archivio Giacomelli (2019)
<b>PRODUZIONE E DIFFUSIONE</b>	
<b>INDICAZIONE DI SERIE</b>	
Titolo della serie	Presa di coscienza sulla natura
Specifiche titolo	bibliografia: catalogo Mario Giacomelli, 2001
<b>DATI TECNICI</b>	
Indicazione di colore	BN
Materia e tecnica	gelatina bromuro d'argento/carta
Specifiche tecniche	presente anche passepartout 55x65 cm
<b>MISURE</b>	
Tipo misure	supporto primario

Unità di misura	mm.
Altezza	283
Larghezza	398
Validità	ca.
<b>MISURE</b>	
Tipo misure	passepourtout
Unità di misura	mm.
Altezza	500
Larghezza	600
Validità	ca.
Formato	50x60
Altri formati	283 x 398 mm
<b>DATI ANALITICI</b>	
<b>ISCRIZIONI</b>	
Classe di appartenenza	documentaria
Tecnica di scrittura	a penna
Posizione	verso
Trascrizione	dopo la mietitura
<b>ISCRIZIONI</b>	
Classe di appartenenza	editoriale
Tecnica di scrittura	a penna
Posizione	verso
Trascrizione	51
<b>STEMMI/MARCHI/TIMBRI</b>	
Classe di appartenenza	timbro
Qualificazione	dell'autore
Identificazione	Mario Giacomelli
Quantità	1
Posizione	supporto primario: verso
Descrizione	timbro a inchiostro recante l'iscrizione "Mario Giacomelli/ 60019 - Senigallia"
<b>CONSERVAZIONE</b>	
<b>STATO DI CONSERVAZIONE</b>	
Data	2019
Stato di conservazione	discreto
Indicazioni specifiche	ritocchi - pieghe - deformazioni
<b>RESTAURI E ANALISI</b>	
<b>RESTAURI</b>	
Riferimento alla parte	immagine
Data	2006/06
Descrizione intervento	cfr. scheda CLM_70
Ente responsabile	R03
Nome operatore	Studio Berselli s.a.s.
Ente finanziatore	R03
<b>RESTAURI</b>	
Riferimento alla parte	supporto primario
Data	2006/06
Descrizione intervento	cfr. scheda CLM_70
<b>CONDIZIONE GIURIDICA E VINCOLI</b>	
<b>ACQUISIZIONE</b>	
Tipo acquisizione	deposito

Nome	Regione Lombardia
Data acquisizione	2003
Luogo acquisizione	MI/ Cinisello Balsamo/ Villa Ghirlanda/ Museo di Fotografia Contemporanea (dal 2025 Museo Nazionale di Fotografia)/ via Frova, 10

#### CONDIZIONE GIURIDICA

Indicazione generica	proprietà Ente pubblico territoriale
Indicazione specifica	Regione Lombardia
Indirizzo	MI/ Milano/ Via Pola, 12

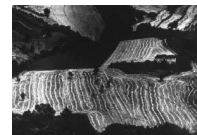
#### COPYRIGHT

Nome	Archivio Mario Giacomelli / Giacomelli, Mario
Indirizzo	Mario Giacomelli © Archivio Mario Giacomelli, courtesy Regione Lombardia / Museo Nazionale di Fotografia, Milano-Cinisello Balsamo
Data di scadenza	2070
Diritti d'autore	eredi autore

#### FONTI E DOCUMENTI DI RIFERIMENTO

##### DOCUMENTAZIONE FOTOGRAFICA

Genere	documentazione allegata
Tipo	fotografia digitale b.n.
Collocazione	2021
Codice identificativo	26701
Visibilità immagine	1
Percorso relativo del file	fondi\CLM
Nome del file	26701.jpg



#### MOSTRE

Titolo	Fotografia astratta dalle avanguardie al digitale nelle collezioni del Museo di Fotografia Contemporanea
Luogo, sede espositiva, data	Verona, Centro Internazionale di Fotografia Scavi Scaligeri, 2008/10/04 - 2009/01/11
Luogo, sede espositiva, data	Cinisello Balsamo (MI), Museo di Fotografia Contemporanea, 2009/11/15 - 2010/05/02

#### MOSTRE

Titolo	Mario Giacomelli. Il corpo della terra
Luogo, sede espositiva, data	Pieve di Soligo (TV), Villa Brandolini, 2018/07/14 - 2018/08/26
Specifiche	a cura di Carlo Sala

#### ACCESSO AI DATI

##### SPECIFICHE DI ACCESSO AI DATI

Profilo di accesso	1
Motivazione	scheda relativa a bene di proprietà pubblica

#### COMPILAZIONE

##### COMPILAZIONE

Data	2004
Nome	Prina, Francesca
Referente scientifico	Valtorta, Roberta
Funzionario responsabile	Sciotto, Pietro

#### TRASCRIZIONE PER INFORMATIZZAZIONE

Data	2004
------	------

#### AGGIORNAMENTO-REVISIONE

Data	2007
Nome	Zannelli, Diletta
Ente	MFC
Referente scientifico	Valtorta, Roberta
Funzionario responsabile	Guerci, Gabriella

#### **AGGIORNAMENTO-REVISIONE**

Data	2015
Nome	Cerletti, Maddalena
Ente	MFC
Referente scientifico	Valtorta, Roberta
Funzionario responsabile	Guerci, Gabriella

#### **AGGIORNAMENTO-REVISIONE**

Data	2019
Nome	Cerletti, Maddalena
Referente scientifico	Cerletti, Maddalena
Funzionario responsabile	Guerci, Gabriella

#### **AGGIORNAMENTO-REVISIONE**

Data	2021
Nome	Cerletti, Maddalena
Referente scientifico	Cerletti, Maddalena
Funzionario responsabile	Guerci, Gabriella

#### **ANNOTAZIONI**

Osservazioni	Verifica e standardizzazione dei campi relativi alla materia e tecnica e misure (paragrafo MT), campo CLFS-classificazione (2021) Scheda catalografica consegnata alla Regione Lombardia. indicazioni fornite dall'Archivio Giacomelli (aprile 2019): La fotografia è presente sia nella serie Metamorfosi della terra sia in Storie di terra (o La terra che muore) Verifica e standardizzazione dei campi relativi alla datazione specifica e generica (2020)
--------------	---