

## CODICI

Unità operativa	3g010
Numero scheda	26136
Codice scheda	SUP-3g010-0026136
Visibilità scheda	3

## RIFERIMENTO SCHEDA IMMAGINE

Codice IDK della scheda immagine	IMM-3g010-0026699
Codice visibilità scheda immagine	3
Tipo di scheda	F
Livello di ricerca	I

## CODICE UNIVOCO

Codice regione	03
Numero di catalogo generale	02088202
Ente schedatore	R03/ Museo di Fotografia Contemporanea
Ente competente	S27

## OGGETTO

### OGGETTO

Definizione dell'oggetto	positivo
Natura biblioteconomica dell'oggetto	m
Originalità	originale

### QUANTITA'

Numero oggetti/elementi	1
-------------------------	---

## SOGGETTO

### SOGGETTO

Identificazione	Presenza di coscienza sulla natura. Marche - Paesaggio agricolo - Campi arati - Foto aerea
-----------------	--

### TITOLO

Titolo proprio	Dalla serie "Presenza di coscienza sulla natura"
Specifiche titolo	comunicazione Archivio Giacomelli (aprile 2019)

### CLASSIFICAZIONE

Altra classificazione	paesaggio
Tipo classificazione	Classificazione per genere fotografico Archivi dell'Immagine - Regione Lombardia

### THESAURUS

Descrittore	agricoltura
Tipo thesaurus	Thesaurus AESS, Archivi dell'Immagine - Regione Lombardia

### THESAURUS

Descrittore	ambiente antropizzato
Tipo thesaurus	Thesaurus AESS, Archivi dell'Immagine - Regione Lombardia

### THESAURUS

Descrittore collina  
Tipo thesaurus Thesaurus AESS, Archivi dell'Immagine - Regione Lombardia

#### LOCALIZZAZIONE GEOGRAFICO-AMMINISTRATIVA

##### LOCALIZZAZIONE GEOGRAFICO-AMMINISTRATIVA

Stato Italia  
Regione Lombardia  
Provincia MI  
Nome provincia Milano  
Codice Istat comune 015077  
Comune Cinisello Balsamo

##### COLLOCAZIONE SPECIFICA

Tipologia villa  
Qualificazione gentilizia  
Denominazione Villa Ghirlanda Silva  
Denominazione spazio viabilistico via Frova, 10  
Denominazione struttura Museo di Fotografia Contemporanea  
conservativa - livello 1  
Denominazione struttura archivio fotografico  
conservativa - livello 2

##### ACCESSIBILITA' DEL BENE

Accessibilità SI

#### ALTRE LOCALIZZAZIONI GEOGRAFICO-AMMINISTRATIVE

Tipo di localizzazione luogo di provenienza

##### LOCALIZZAZIONE GEOGRAFICO-AMMINISTRATIVA

Stato Italia  
Regione Lombardia  
Provincia MI  
Comune Milano

##### COLLOCAZIONE SPECIFICA

Denominazione struttura Archivio Lanfranco Colombo  
conservativa - livello 1  
Specifiche Nel 2003 Lanfranco Colombo ha donato una consistente parte del suo archivio alla Regione Lombardia

##### DATA

Data uscita 2003

#### UBICAZIONE

##### UBICAZIONE FOTO

Fondo Lanfranco Colombo  
Sezione CLM  
Serie archivistica GIACOMELLI\_Presa\_coscienza  
Insieme PNRR  
Collocazione CLM\_130\_ST\_CS  
Segnatura strutturata (da calcolare) CLM\_130\_ST\_CS

#### LUOGO E DATA DELLA RIPRESA

##### LOCALIZZAZIONE

Stato Italia  
Regione Marche  
Data 1982/07

##### DATAZIONE GENERICA

Secolo XX

Frazione di secolo	ultimo quarto
<b>DATAZIONE SPECIFICA</b>	
Da	1982/07
A	1982/07
<b>DEFINIZIONE CULTURALE</b>	
<b>AUTORE DELLA FOTOGRAFIA</b>	
Autore/Nome scelto	Giacomelli, Mario
Dati anagrafici/estremi cronologici	1925-2000
Riferimento all'intervento	fotografo principale
Motivazione dell'attribuzione	timbro
Codice scheda autore	AUF-3g010-0000200
Sigla per citazione	00000014
<b>CRONOLOGIA</b>	
<b>CRONOLOGIA GENERICA</b>	
Secolo	XX
Frazione di secolo	ultimo quarto
<b>CRONOLOGIA SPECIFICA</b>	
Da	1982
A	1982
<b>MOTIVAZIONE CRONOLOGIA</b>	
Motivazione	iscrizione
Specifiche	sul verso del supporto
<b>PRODUZIONE E DIFFUSIONE</b>	
<b>INDICAZIONE DI SERIE</b>	
Titolo della serie	Presenza di coscienza sulla natura
Specifiche titolo	bibliografia: catalogo Mario Giacomelli, 2001
<b>DATI TECNICI</b>	
Indicazione di colore	BN
Materia e tecnica	gelatina bromuro d'argento/carta
<b>MISURE</b>	
Tipo misure	supporto primario
Unità di misura	mm.
Altezza	300
Larghezza	400
Validità	ca.
<b>MISURE</b>	
Tipo misure	passepartout
Unità di misura	mm.
Altezza	500
Larghezza	600
Formato	50x60
Altri formati	300 x 400 mm
<b>DATI ANALITICI</b>	
<b>ISCRIZIONI</b>	
Classe di appartenenza	documentaria
Tecnica di scrittura	a penna
Posizione	verso
Trascrizione	"luglio 1982" inedita
<b>ISCRIZIONI</b>	

Classe di appartenenza	editoriale
Tecnica di scrittura	a penna
Posizione	verso
Trascrizione	41

#### STEMMI/MARCHI/TIMBRI

Classe di appartenenza	timbro
Qualificazione	dell'autore
Identificazione	Giacomelli Mario
Quantità	1
Posizione	supporto primario: verso
Descrizione	timbro a inchiostro recante l'iscrizione "Giacomelli Mario/ 60019 Senigallia - AN - Italia/ via Mastai, 24 - Tel. 071/62520".

#### CONSERVAZIONE

##### STATO DI CONSERVAZIONE

Data	2019
Stato di conservazione	discreto
Indicazioni specifiche	deformazioni - impressioni

#### RESTAURI E ANALISI

##### RESTAURI

Riferimento alla parte	immagine
Data	2006/06
Descrizione intervento	cfr. scheda CLM_65
Ente responsabile	R03
Nome operatore	Studio Berselli s.a.s.
Ente finanziatore	R03

##### RESTAURI

Riferimento alla parte	supporto primario
Data	2006/06
Descrizione intervento	cfr. scheda CLM_65

#### CONDIZIONE GIURIDICA E VINCOLI

##### ACQUISIZIONE

Tipo acquisizione	deposito
Nome	Regione Lombardia
Data acquisizione	2003
Luogo acquisizione	MI/ Cinisello Balsamo/ Villa Ghirlanda/ Museo di Fotografia Contemporanea/ via Frova, 10

##### CONDIZIONE GIURIDICA

Indicazione generica	proprietà Ente pubblico territoriale
Indicazione specifica	Regione Lombardia
Indirizzo	MI/ Milano/ Via Pola, 12

##### COPYRIGHT

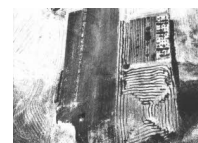
Nome	Archivio Mario Giacomelli / Giacomelli, Mario
Indirizzo	Mario Giacomelli © Archivio Mario Giacomelli - Regione Lombardia / Museo di Fotografia Contemporanea, Milano-Cinisello Balsamo
Data di scadenza	2070
Diritti d'autore	eredi autore

#### FONTI E DOCUMENTI DI RIFERIMENTO

##### DOCUMENTAZIONE FOTOGRAFICA

Genere	documentazione allegata
Tipo	fotografia digitale b.n.

Collocazione	2021
Codice identificativo	26699
Visibilità immagine	1
Percorso relativo del file	fondi\CLM
Nome del file	26699.jpg



## MOSTRE

Titolo	Mario Giacomelli. Il corpo della terra
Luogo, sede espositiva, data	Pieve di Soligo (TV), Villa Brandolini, 2018/07/14 - 2018/08/26
Specifiche	a cura di Carlo Sala

## ACCESSO AI DATI

### SPECIFICHE DI ACCESSO AI DATI

Profilo di accesso	1
Motivazione	scheda relativa a bene di proprietà pubblica

## COMPILAZIONE

### COMPILAZIONE

Data	2004
Nome	Prina, Francesca
Referente scientifico	Valtorta, Roberta
Funzionario responsabile	Sciotto, Pietro

### TRASCRIZIONE PER INFORMATIZZAZIONE

Data	2004
------	------

### AGGIORNAMENTO-REVISIONE

Data	2007
Nome	Zannelli, Diletta
Ente	MFC
Referente scientifico	Valtorta, Roberta
Funzionario responsabile	Guerci, Gabriella

### AGGIORNAMENTO-REVISIONE

Data	2015
Nome	Cerletti, Maddalena
Ente	MFC
Referente scientifico	Valtorta, Roberta
Funzionario responsabile	Guerci, Gabriella

### AGGIORNAMENTO-REVISIONE

Data	2019
Nome	Cerletti, Maddalena
Referente scientifico	Cerletti, Maddalena
Funzionario responsabile	Guerci, Gabriella

### AGGIORNAMENTO-REVISIONE

Data	2021
Nome	Cerletti, Maddalena
Referente scientifico	Cerletti, Maddalena
Funzionario responsabile	Guerci, Gabriella

## ANNOTAZIONI

Osservazioni	Verifica e standardizzazione dei campi relativi alla materia e tecnica e misure (paragrafo MT), campo CLFS-classificazione (2021) Scheda catalografica consegnata alla Regione Lombardia. indicazioni fornite dall'Archivio Giacomelli (aprile 2019): Presa di coscienza sulla natura, 1976/anni '80 Verifica e
--------------	---

standardizzazione dei campi relativi alla datazione specifica e generica (2020)