

## CODICI

Unità operativa	3g010
Numero scheda	26132
Codice scheda	SUP-3g010-0026132
Visibilità scheda	3

## RIFERIMENTO SCHEDA IMMAGINE

Codice IDK della scheda immagine	IMM-3g010-0026695
Codice visibilità scheda immagine	3
Tipo di scheda	F
Livello di ricerca	I

## CODICE UNIVOCO

Codice regione	03
Numero di catalogo generale	02088198
Ente schedatore	R03/ Museo di Fotografia Contemporanea
Ente competente	S27

## OGGETTO

### OGGETTO

Definizione dell'oggetto	positivo
Natura biblioteconomica dell'oggetto	m
Originalità	originale

### QUANTITA'

Numero oggetti/elementi	1
-------------------------	---

## SOGGETTO

### SOGGETTO

Identificazione	Metamorfosi della terra. Marche - Paesaggio agricolo - Campi arati
-----------------	--------------------------------------------------------------------

### TITOLO

Titolo proprio	Dalla serie "Metamorfosi della terra"
Specifiche titolo	comunicazione Archivio Giacomelli (aprile 2019)

## CLASSIFICAZIONE

Altra classificazione	paesaggio
Tipo classificazione	Classificazione per genere fotografico Archivi dell'Immagine - Regione Lombardia

## THESAURUS

Descrittore	agricoltura
Tipo thesaurus	Thesaurus AESS, Archivi dell'Immagine - Regione Lombardia

## THESAURUS

Descrittore	ambiente antropizzato
Tipo thesaurus	Thesaurus AESS, Archivi dell'Immagine - Regione Lombardia

## THESAURUS

Descrittore collina  
Tipo thesaurus Thesaurus AESS, Archivi dell'Immagine - Regione Lombardia

#### LOCALIZZAZIONE GEOGRAFICO-AMMINISTRATIVA

##### LOCALIZZAZIONE GEOGRAFICO-AMMINISTRATIVA

Stato Italia  
Regione Lombardia  
Provincia MI  
Nome provincia Milano  
Codice Istat comune 015077  
Comune Cinisello Balsamo

##### COLLOCAZIONE SPECIFICA

Tipologia villa  
Qualificazione gentilizia  
Denominazione Villa Ghirlanda Silva  
Denominazione spazio viabilistico via Frova, 10  
Denominazione struttura conservativa - livello 1 Museo Nazionale di Fotografia (già Museo di Fotografia Contemporanea)  
Denominazione struttura conservativa - livello 2 archivio fotografico  
Tipologia struttura conservativa museo

##### ACCESSIBILITA' DEL BENE

Accessibilità SI  
Specifiche su appuntamento

#### ALTRE LOCALIZZAZIONI GEOGRAFICO-AMMINISTRATIVE

Tipo di localizzazione luogo di provenienza

##### LOCALIZZAZIONE GEOGRAFICO-AMMINISTRATIVA

Stato Italia  
Regione Lombardia  
Provincia MI  
Comune Milano

##### COLLOCAZIONE SPECIFICA

Denominazione struttura conservativa - livello 1 Archivio Lanfranco Colombo  
Specifiche Nel 2003 Lanfranco Colombo ha donato una consistente parte del suo archivio alla Regione Lombardia

##### DATA

Data uscita 2003

#### UBICAZIONE

##### UBICAZIONE FOTO

Fondo Lanfranco Colombo  
Sezione CLM  
Serie archivistica GIACOMELLI\_Metamorfofi\_terra  
Insieme PNRR  
Collocazione CLM\_136\_ST\_CS  
Segnatura strutturata (da calcolare) CLM\_136\_ST\_CS

#### LUOGO E DATA DELLA RIPRESA

##### LOCALIZZAZIONE

Stato Italia  
Regione Marche  
Data 1956-1970

## DATAZIONE GENERICA

Secolo XX  
Frazione di secolo terzo quarto

## DATAZIONE SPECIFICA

Da 1956  
Validità post  
A 1970  
Validità ante

## DEFINIZIONE CULTURALE

### AUTORE DELLA FOTOGRAFIA

Autore/Nome scelto Giacomelli, Mario  
Dati anagrafici/estremi cronologici 1925-2000  
Motivazione dell'attribuzione timbro  
Codice scheda autore AUF-3g010-0000200  
Sigla per citazione 00000014

## CRONOLOGIA

### CRONOLOGIA GENERICA

Secolo XX  
Frazione di secolo terzo quarto

### CRONOLOGIA SPECIFICA

Da 1960  
Validità ca.  
A 1970  
Validità ante

### MOTIVAZIONE CRONOLOGIA

Motivazione comunicazione autore  
Specifiche Archivio Giacomelli (2019)

## PRODUZIONE E DIFFUSIONE

### INDICAZIONE DI SERIE

Titolo della serie Presa di coscienza sulla natura  
Specifiche titolo bibliografia: catalogo Mario Giacomelli, 2001

## DATI TECNICI

Indicazione di colore BN  
Materia e tecnica gelatina bromuro d'argento/carta

### MISURE

Tipo misure supporto primario  
Unità di misura mm.  
Altezza 290  
Larghezza 400  
Validità ca.

### MISURE

Tipo misure passepartout  
Unità di misura mm.  
Altezza 500  
Larghezza 600  
Formato 50x60  
Altri formati 290 x 400 mm

## DATI ANALITICI

### ISCRIZIONI

Classe di appartenenza	editoriale
Tecnica di scrittura	a penna
Posizione	verso
Trascrizione	7

#### STEMMI/MARCHI/TIMBRI

Classe di appartenenza	timbro
Qualificazione	dell'autore
Identificazione	Mario Giacomelli
Quantità	1
Posizione	supporto primario: verso
Descrizione	timbro a inchiostro recante l'iscrizione "Mario Giacomelli/ 60019 - Senigallia"

#### STEMMI/MARCHI/TIMBRI

Classe di appartenenza	timbro
Qualificazione	di appartenenza
Quantità	1
Posizione	supporto primario: verso
Descrizione	timbro a inchiostro recante l'iscrizione "Galleria / il Diaframma Canon / via Brera, 10 / 20121 Milano

#### CONSERVAZIONE

##### STATO DI CONSERVAZIONE

Data	2019
Stato di conservazione	discreto
Indicazioni specifiche	deformazioni - difetti di trattamento - grinze - pieghe - ritocchi

#### RESTAURI E ANALISI

##### RESTAURI

Riferimento alla parte	immagine
Data	2006/06
Descrizione intervento	cfr. scheda CLM_61

##### RESTAURI

Riferimento alla parte	supporto primario
Data	2006/06
Descrizione intervento	cfr. scheda CLM_61

#### CONDIZIONE GIURIDICA E VINCOLI

##### ACQUISIZIONE

Tipo acquisizione	deposito
Nome	Regione Lombardia
Data acquisizione	2003
Luogo acquisizione	MI/ Cinisello Balsamo/ Villa Ghirlanda/ Museo di Fotografia Contemporanea (dal 2025 Museo Nazionale di Fotografia)/ via Frova, 10

##### CONDIZIONE GIURIDICA

Indicazione generica	proprietà Ente pubblico territoriale
Indicazione specifica	Regione Lombardia
Indirizzo	MI/ Milano/ Via Pola, 12

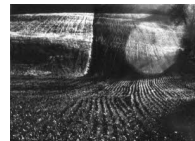
##### COPYRIGHT

Nome	Archivio Mario Giacomelli / Giacomelli, Mario
Indirizzo	Mario Giacomelli © Archivio Mario Giacomelli, courtesy Regione Lombardia / Museo Nazionale di Fotografia, Milano-Cinisello Balsamo
Data di scadenza	2070
Diritti d'autore	eredi autore

#### FONTI E DOCUMENTI DI RIFERIMENTO

## DOCUMENTAZIONE FOTOGRAFICA

Genere	documentazione allegata
Tipo	fotografia digitale b.n.
Codice identificativo	26695
Visibilità immagine	1
Percorso relativo del file	fondi\CLM
Nome del file	26695.jpg



## BIBLIOGRAFIA

Genere	bibliografia specifica
Autore	Negri G.G.
Titolo libro o rivista	Storie di terra. Mario Giacomelli
Luogo di edizione	Milano
Anno di edizione	1992
Codice scheda bibliografia	10110-00010
V., pp., nn.	p. 88

## BIBLIOGRAFIA

Genere	bibliografia specifica
Autore	Celant G.
Titolo libro o rivista	Mario Giacomelli
Luogo di edizione	Milano
Anno di edizione	2001
Codice scheda bibliografia	10110-00008
V., pp., nn.	p. 365
V., tavv., figg.	f. 29-87

## MOSTRE

Titolo	Mario Giacomelli. Il corpo della terra
Luogo, sede espositiva, data	Pieve di Soligo (TV), Villa Brandolini, 2018/07/14 - 2018/08/26
Specifiche	a cura di Carlo Sala

## ACCESSO AI DATI

### SPECIFICHE DI ACCESSO AI DATI

Profilo di accesso	1
Motivazione	scheda relativa a bene di proprietà pubblica

## COMPILAZIONE

### COMPILAZIONE

Data	2004
Nome	Prina, Francesca
Referente scientifico	Valtorta, Roberta
Funzionario responsabile	Sciotto, Pietro

### TRASCRIZIONE PER INFORMATIZZAZIONE

Data	2004
------	------

### AGGIORNAMENTO-REVISIONE

Data	2007
Nome	Zannelli, Diletta
Ente	MFC
Referente scientifico	Valtorta, Roberta
Funzionario responsabile	Guerci, Gabriella

### AGGIORNAMENTO-REVISIONE

Data	2015
------	------

Nome	Cerletti, Maddalena
Ente	MFC
Referente scientifico	Valtorta, Roberta
Funzionario responsabile	Guerci, Gabriella

#### **AGGIORNAMENTO-REVISIONE**

Data	2019
Nome	Cerletti, Maddalena
Referente scientifico	Cerletti, Maddalena
Funzionario responsabile	Guerci, Gabriella

#### **AGGIORNAMENTO-REVISIONE**

Data	2021
Nome	Cerletti, Maddalena

#### **ANNOTAZIONI**

Osservazioni

Verifica e standardizzazione dei campi relativi alla materia e tecnica e misure (paragrafo MT), campo CLFS-classificazione (2021) Scheda catalografica consegnata alla Regione Lombardia. indicazioni fornite dall'Archivio Giacomelli (aprile 2019): nel libro Mario Giacomelli di A.C.Quintavalle (Feltrinelli 1980), pubblicato in collaborazione stretta con Giacomelli, questa foto è inserita nel gruppo delle foto con datazione 1956/70 Verifica e standardizzazione dei campi relativi alla datazione specifica e generica (2020)