

## CODICI

Unità operativa	3g010
Numero scheda	26131
Codice scheda	SUP-3g010-0026131
Visibilità scheda	3

## RIFERIMENTO SCHEDA IMMAGINE

Codice IDK della scheda immagine	IMM-3g010-0026694
Codice visibilità scheda immagine	3
Tipo di scheda	F
Livello di ricerca	I

## CODICE UNIVOCO

Codice regione	03
Numero di catalogo generale	02088197
Ente schedatore	R03/ Museo di Fotografia Contemporanea
Ente competente	S27

## OGGETTO

### OGGETTO

Definizione dell'oggetto	positivo
Natura biblioteconomica dell'oggetto	m
Originalità	originale

### QUANTITA'

Numero oggetti/elementi	1
-------------------------	---

## SOGGETTO

### SOGGETTO

Identificazione	Metamorfofi della terra. Marche - Paesaggio agricolo - Campi arati - Veduta dall'alto
-----------------	---

### TITOLO

Titolo proprio	Dalla serie "Metamorfofi della terra"
Specifiche titolo	comunicazione Archivio Giacomelli (aprile 2019)

### TITOLO

Titolo attribuito	dalla serie "Metamorfofi della terra"
Specifiche titolo	didascalia mostra "BEYOND PHOTOGRAPHY - La fotografia di ricerca in Lombardia e in Italia negli anni '70"

## CLASSIFICAZIONE

Altra classificazione	paesaggio
Tipo classificazione	Classificazione per genere fotografico Archivi dell'Immagine - Regione Lombardia

## THESAURUS

Descrittore	agricoltura
Tipo thesaurus	Thesaurus AESS, Archivi dell'Immagine - Regione Lombardia

**THESAURUS**

Descrittore ambiente antropizzato  
Tipo thesaurus Thesaurus AESS, Archivi dell'Immagine - Regione Lombardia

**THESAURUS**

Descrittore collina  
Tipo thesaurus Thesaurus AESS, Archivi dell'Immagine - Regione Lombardia

**THESAURUS**

Descrittore natura  
Tipo thesaurus Thesaurus AESS, Archivi dell'Immagine - Regione Lombardia

**LOCALIZZAZIONE GEOGRAFICO-AMMINISTRATIVA****LOCALIZZAZIONE GEOGRAFICO-AMMINISTRATIVA**

Stato Italia  
Regione Lombardia  
Provincia MI  
Nome provincia Milano  
Codice Istat comune 015077  
Comune Cinisello Balsamo

**COLLOCAZIONE SPECIFICA**

Tipologia villa  
Qualificazione gentilizia  
Denominazione Villa Ghirlanda Silva  
Denominazione spazio viabilistico via Frova, 10  
Denominazione struttura conservativa - livello 1 Museo Nazionale di Fotografia (già Museo di Fotografia Contemporanea)  
Denominazione struttura conservativa - livello 2 archivio fotografico  
Tipologia struttura conservativa museo

**ACCESSIBILITA' DEL BENE**

Accessibilità SI  
Specifiche su appuntamento

**ALTRE LOCALIZZAZIONI GEOGRAFICO-AMMINISTRATIVE**

Tipo di localizzazione luogo di provenienza

**LOCALIZZAZIONE GEOGRAFICO-AMMINISTRATIVA**

Stato Italia  
Regione Lombardia  
Provincia MI  
Comune Milano

**COLLOCAZIONE SPECIFICA**

Denominazione struttura conservativa - livello 1 Archivio Lanfranco Colombo  
Specifiche Nel 2003 Lanfranco Colombo ha donato una consistente parte del suo archivio alla Regione Lombardia

**DATA**

Data uscita 2003

**UBICAZIONE****UBICAZIONE FOTO**

Fondo Lanfranco Colombo  
Sezione CLM  
Serie archivistica GIACOMELLI\_Metamorfofi\_terra  
Insieme PNRR

Collocazione CLM\_135\_ST\_CS  
Segnatura strutturata (da calcolare) CLM\_135\_ST\_CS

## LUOGO E DATA DELLA RIPRESA

### LOCALIZZAZIONE

Stato Italia  
Regione Marche  
Data 1970-1976

### DATAZIONE GENERICA

Secolo XX  
Frazione di secolo seconda metà

### DATAZIONE SPECIFICA

Da 1970  
Validità post  
A 1976  
Validità ante

## DEFINIZIONE CULTURALE

### AUTORE DELLA FOTOGRAFIA

Autore/Nome scelto Giacomelli, Mario  
Dati anagrafici/estremi cronologici 1925-2000  
Motivazione dell'attribuzione timbro  
Codice scheda autore AUF-3g010-0000200  
Sigla per citazione 00000014

## CRONOLOGIA

### CRONOLOGIA GENERICA

Secolo XX  
Frazione di secolo seconda metà

### CRONOLOGIA SPECIFICA

Da 1970  
Validità post  
A 1976  
Validità ante

### MOTIVAZIONE CRONOLOGIA

Motivazione comunicazione autore  
Specifiche Archivio Giacomelli (2019)

## PRODUZIONE E DIFFUSIONE

### INDICAZIONE DI SERIE

Titolo della serie Presa di coscienza sulla natura  
Specifiche titolo bibliografia: catalogo Mario Giacomelli, 2001

## DATI TECNICI

Indicazione di colore BN  
Materia e tecnica gelatina bromuro d'argento/carta

### MISURE

Tipo misure supporto primario  
Unità di misura mm.  
Altezza 300  
Larghezza 400  
Validità ca.

### MISURE

Tipo misure passepartout

Unità di misura	mm.
Altezza	500
Larghezza	600
Formato	50x60
Altri formati	300 x 400 mm

## DATI ANALITICI

### ISCRIZIONI

Classe di appartenenza	documentaria
Tecnica di scrittura	a penna
Posizione	verso
Trascrizione	Novembre

### ISCRIZIONI

Classe di appartenenza	editoriale
Tecnica di scrittura	a penna
Posizione	verso
Trascrizione	4A

### STEMMI/MARCHI/TIMBRI

Classe di appartenenza	timbro
Qualificazione	dell'autore
Identificazione	Mario Giacomelli
Quantità	1
Posizione	supporto primario: verso
Descrizione	timbro a inchiostro recante l'iscrizione "Mario Giacomelli/ 60019 - Senigallia"

### STEMMI/MARCHI/TIMBRI

Classe di appartenenza	timbro
Qualificazione	dell'autore
Quantità	1
Posizione	supporto primario: verso
Descrizione	timbro a inchiostro recante l'iscrizione "Paesaggio"

## CONSERVAZIONE

### STATO DI CONSERVAZIONE

Riferimento alla parte	supporto primario
Data	2019-2020
Stato di conservazione	buono
Indicazioni specifiche	ritocchi - deformazione - graffi su tutta l'emulsione

## RESTAURI E ANALISI

### RESTAURI

Riferimento alla parte	immagine
Data	2006/06
Descrizione intervento	cfr. scheda CLM_60
Ente responsabile	R03
Nome operatore	Studio Berselli s.a.s.
Ente finanziatore	R03

### RESTAURI

Riferimento alla parte	supporto primario
Data	2006/06
Descrizione intervento	cfr. scheda CLM_60

## CONDIZIONE GIURIDICA E VINCOLI

### ACQUISIZIONE

Tipo acquisizione	deposito
-------------------	----------

Nome	Regione Lombardia
Data acquisizione	2003
Luogo acquisizione	MI/ Cinisello Balsamo/ Villa Ghirlanda/ Museo di Fotografia Contemporanea (dal 2025 Museo Nazionale di Fotografia)/ via Frova, 10

#### CONDIZIONE GIURIDICA

Indicazione generica	proprietà Ente pubblico territoriale
Indicazione specifica	Regione Lombardia
Indirizzo	MI/ Milano/ Via Pola, 12

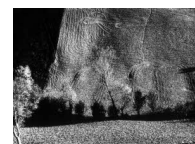
#### COPYRIGHT

Nome	Archivio Mario Giacomelli / Giacomelli, Mario
Indirizzo	Mario Giacomelli © Archivio Mario Giacomelli, courtesy Regione Lombardia / Museo Nazionale di Fotografia, Milano-Cinisello Balsamo
Data di scadenza	2070
Diritti d'autore	eredi autore

#### FONTI E DOCUMENTI DI RIFERIMENTO

##### DOCUMENTAZIONE FOTOGRAFICA

Genere	documentazione allegata
Tipo	fotografia digitale b.n.
Codice identificativo	26694
Visibilità immagine	1
Percorso relativo del file	fondi\CLM
Nome del file	26694.jpg



#### BIBLIOGRAFIA

Genere	bibliografia specifica
Autore	Negri G.G.
Titolo libro o rivista	Storie di terra. Mario Giacomelli
Luogo di edizione	Milano
Anno di edizione	1992
Codice scheda bibliografia	10110-00010
V., pp., nn.	p. 91

#### MOSTRE

Titolo	Mario Giacomelli. Il corpo della terra
Luogo, sede espositiva, data	Pieve di Soligo (TV), Villa Brandolini, 2018/07/14 - 2018/08/26
Specifiche	a cura di Carlo Sala

#### MOSTRE

Titolo	BEYOND PHOTOGRAPHY - La fotografia di ricerca in Lombardia e in Italia negli anni '70
Luogo, sede espositiva, data	Milano (MI), Palazzo Pirelli, 2020/02/25 - 2020/03/22
Specifiche	a cura di Elio Grazioli (Mostra mai inaugurata dal vivo a causa del lockdown per pandemia)

#### ACCESSO AI DATI

##### SPECIFICHE DI ACCESSO AI DATI

Profilo di accesso	1
Motivazione	scheda relativa a bene di proprietà pubblica

#### COMPILAZIONE

##### COMPILAZIONE

Data	2004
Nome	Prina, Francesca

Referente scientifico	Valtorta, Roberta
Funzionario responsabile	Sciotto, Pietro

#### **TRASCRIZIONE PER INFORMATIZZAZIONE**

Data	2004
------	------

#### **AGGIORNAMENTO-REVISIONE**

Data	2007
Nome	Zannelli, Diletta
Ente	MFC
Referente scientifico	Valtorta, Roberta
Funzionario responsabile	Guerci, Gabriella

#### **AGGIORNAMENTO-REVISIONE**

Data	2015
Nome	Cerletti, Maddalena
Ente	MFC
Referente scientifico	Valtorta, Roberta
Funzionario responsabile	Guerci, Gabriella

#### **AGGIORNAMENTO-REVISIONE**

Data	2020
Nome	Cerletti, Maddalena
Ente	MFC
Referente scientifico	Cerletti, Maddalena
Funzionario responsabile	Guerci, Gabriella

#### **AGGIORNAMENTO-REVISIONE**

Data	2021
Nome	Cerletti, Maddalena

#### **AGGIORNAMENTO-REVISIONE**

Data	2022
Nome	Mazzoni, Chiara
Ente	MFC
Referente scientifico	Cerletti, Maddalena
Funzionario responsabile	Guerci, Gabriella

#### **ANNOTAZIONI**

Osservazioni	Aggiornamento dei campi SGL-titolo (paragrafo SG), MIS-misure (paragrafo MT) (2022) Verifica e standardizzazione dei campi relativi alla materia e tecnica e misure (paragrafo MT), campo CLFS-classificazione (2021) Scheda catalografica consegnata alla Regione Lombardia. Verifica e standardizzazione dei campi relativi alla datazione specifica e generica (2020)
--------------	--