



CODICI

Unità operativa	3g010
Numero scheda	25768
Codice scheda	SUP-3g010-0025768
Visibilità scheda	3

RIFERIMENTO SCHEDA IMMAGINE

Codice IDK della scheda immagine	IMM-3g010-0026198
Codice visibilità scheda immagine	3
Tipo di scheda	F
Livello di ricerca	I

CODICE UNIVOCO

Codice regione	03
Numero di catalogo generale	02087891
Ente schedatore	R03/ Museo di Fotografia Contemporanea
Ente competente	S27

OGGETTO

OGGETTO

Definizione dell'oggetto	positivo
Natura biblioteconomica dell'oggetto	m
Originalità	originale

QUANTITA'

Numero oggetti/elementi	1
-------------------------	---

SOGGETTO

SOGGETTO

Identificazione	Cancano - Fienile - Interno - Spiragli di luce attraverso le assi di legno della costruzione
-----------------	--

TITOLO

Titolo proprio	Interno di un fienile a Fraele
Specifiche titolo	del catalogatore

CLASSIFICAZIONE

Altra classificazione	reportage
Tipo classificazione	Classificazione per genere fotografico Archivi dell'Immagine - Regione Lombardia

CLASSIFICAZIONE

Altra classificazione	architettura
Tipo classificazione	Classificazione per genere fotografico Archivi dell'Immagine - Regione Lombardia

THESAURUS

Descrittore	condizione rurale - interni - paese
Tipo thesaurus	Thesaurus AESS, Archivi dell'Immagine - Regione Lombardia

LOCALIZZAZIONE GEOGRAFICO-AMMINISTRATIVA

LOCALIZZAZIONE GEOGRAFICO-AMMINISTRATIVA

Stato	Italia
Regione	Lombardia
Provincia	MI
Nome provincia	Milano
Codice Istat comune	015077
Comune	Cinisello Balsamo

COLLOCAZIONE SPECIFICA

Tipologia	villa
Qualificazione	gentilizia
Denominazione	Villa Ghirlanda Silva
Denominazione spazio viabilistico	via Frova, 10
Denominazione struttura conservativa - livello 1	Museo Nazionale di Fotografia (già Museo di Fotografia Contemporanea)
Denominazione struttura conservativa - livello 2	archivio fotografico
Tipologia struttura conservativa	museo

ACCESSIBILITA' DEL BENE

Accessibilità	SI
Specifiche	su appuntamento

ALTRE LOCALIZZAZIONI GEOGRAFICO-AMMINISTRATIVE

Tipo di localizzazione	luogo di provenienza
------------------------	----------------------

LOCALIZZAZIONE GEOGRAFICO-AMMINISTRATIVA

Stato	Italia
Regione	Lombardia
Provincia	MI
Comune	Milano

COLLOCAZIONE SPECIFICA

Denominazione struttura conservativa - livello 1	Archivio Lanfranco Colombo
Specifiche	Nel 2003 Lanfranco Colombo ha donato una consistente parte del suo archivio alla Regione Lombardia

DATA

Data uscita	2003
-------------	------

UBICAZIONE**UBICAZIONE FOTO**

Fondo	Lanfranco Colombo
Sezione	CLM
Insieme	PNRR
Collocazione	CLM_25_ST_TQ
Segnatura strutturata (da calcolare)	CLM_25_ST_TQ

LUOGO E DATA DELLA RIPRESA**LOCALIZZAZIONE**

Stato	Italia
Regione	Lombardia
Provincia	SO
Altra località/località estera	Cancano
Data	1982-1985

DATAZIONE GENERICA

Secolo	XX
--------	----

Frazione di secolo	ultimo quarto
DATAZIONE SPECIFICA	
Da	1982
Validità	post
A	1985
Validità	ante
DEFINIZIONE CULTURALE	
AUTORE DELLA FOTOGRAFIA	
Autore/Nome scelto	Mulas, Antonia
Dati anagrafici/estremi cronologici	1939-2014
Motivazione dell'attribuzione	timbro
Codice scheda autore	AUF-3g010-0000199
Sigla per citazione	00000013
CRONOLOGIA	
CRONOLOGIA GENERICA	
Secolo	XX
Frazione di secolo	ultimo quarto
CRONOLOGIA SPECIFICA	
Da	1982
Validità	post
A	1985
Validità	ante
MOTIVAZIONE CRONOLOGIA	
Motivazione	analisi tecnico-formale
DATI TECNICI	
Indicazione di colore	BN
Materia e tecnica	gelatina bromuro d'argento/carta
MISURE	
Tipo misure	supporto primario
Unità di misura	mm.
Altezza	380
Larghezza	287
Validità	ca.
Formato	30x40
DATI ANALITICI	
ISCRIZIONI	
Classe di appartenenza	documentaria
Tecnica di scrittura	a matita
Posizione	verso: in alto a destra
Trascrizione	II -83
ISCRIZIONI	
Classe di appartenenza	documentaria
Tecnica di scrittura	a matita
Posizione	verso: in alto a destra
Trascrizione	216 0.00
ISCRIZIONI	
Classe di appartenenza	documentaria
Tecnica di scrittura	a matita
Posizione	verso: basso
Trascrizione	5

ISCRIZIONI

Classe di appartenenza titolazione
Lingua italiano
Tecnica di scrittura a matita
Posizione verso: in basso a destra
Trascrizione Interno di un fienile a Cancano

ISCRIZIONI

Classe di appartenenza documentaria
Tecnica di scrittura a penna
Posizione recto: in basso a destra
Trascrizione 32 BN

STEMMI/MARCHI/TIMBRI

Classe di appartenenza timbro
Qualificazione dell'autore
Identificazione Antonia Mulas
Posizione verso: in basso a destra
Descrizione timbro a inchiostro recante l'iscrizione: "Antonia Mulas P. Castello 11 20121 Milano - tel. 866998"

CONSERVAZIONE

STATO DI CONSERVAZIONE

Stato di conservazione buono

CONDIZIONE GIURIDICA E VINCOLI

ACQUISIZIONE

Tipo acquisizione deposito
Nome Regione Lombardia
Data acquisizione 2003
Luogo acquisizione MI/ Cinisello Balsamo/ Villa Ghirlanda/ Museo di Fotografia Contemporanea (dal 2025 Museo Nazionale di Fotografia)/ via Frova, 10

CONDIZIONE GIURIDICA

Indicazione generica proprietà Ente pubblico territoriale
Indicazione specifica Regione Lombardia
Indirizzo MI/ Milano/ Via Pola, 12

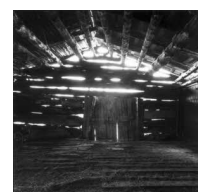
COPYRIGHT

Nome Mulas, Carmela Maria/ Mulas, Valentina Maria
Indirizzo Antonia Mulas © Eredi Antonia Mulas, courtesy Regione Lombardia / Museo Nazionale di Fotografia, Milano-Cinisello Balsamo
Data di scadenza 2084
Diritti d'autore eredi autore

FONTI E DOCUMENTI DI RIFERIMENTO

DOCUMENTAZIONE FOTOGRAFICA

Genere documentazione allegata
Tipo fotografia digitale b.n.
Codice identificativo 26198
Percorso relativo del file fondi\CLM
Nome del file 26198.jpg



BIBLIOGRAFIA

Genere	bibliografia specifica
Autore	AA.VV.
Titolo libro o rivista	Quel passar l'Adda
Luogo di edizione	Milano
Anno di edizione	1985
Codice scheda bibliografia	10120-00057
Sigla per citazione	00000085
V., pp., nn.	p. 33

ACCESSO AI DATI

SPECIFICHE DI ACCESSO AI DATI

Profilo di accesso	1
Motivazione	scheda relativa a bene di proprietà pubblica

COMPILAZIONE

COMPILAZIONE

Data	2004
Nome	Buffa, Cristiano
Referente scientifico	Valtorta, Roberta
Funzionario responsabile	Sciotto, Pietro

TRASCRIZIONE PER INFORMATIZZAZIONE

Data	2004
------	------

AGGIORNAMENTO-REVISIONE

Data	2021
Nome	Cerletti, Maddalena

ANNOTAZIONI

Osservazioni	Verifica e standardizzazione dei campi relativi alla materia e tecnica e misure (paragrafo MT), campo CLFS-classificazione (2021) Scheda catalografica consegnata alla Regione Lombardia. Verifica e standardizzazione dei campi relativi alla datazione specifica e generica (2020)
--------------	--