



## CODICI

Unità operativa	3g010
Numero scheda	21181
Codice scheda	SUP-3g010-0021181
Visibilità scheda	3

## RIFERIMENTO SCHEDA IMMAGINE

Codice IDK della scheda immagine	IMM-3g010-0021882
Codice visibilità scheda immagine	3
Tipo di scheda	F
Livello di ricerca	I

## CODICE UNIVOCO

Codice regione	03
Numero di catalogo generale	02085586
Ente schedatore	R03/ Museo di Fotografia Contemporanea
Ente competente	S27

## OGGETTO

### OGGETTO

Definizione dell'oggetto	diapositiva
Natura biblioteconomica dell'oggetto	m
Originalità	originale

### QUANTITA'

Numero oggetti/elementi	1
-------------------------	---

## SOGGETTO

### SOGGETTO

Identificazione	Fotomodella in calzoncini corti aderenti posa su uno sfondo luminoso a motivo di galassia
-----------------	---

### TITOLO

Titolo attribuito	Fotomodella nella galassia
Specifiche titolo	del catalogatore

### CLASSIFICAZIONE

Altra classificazione	moda
Tipo classificazione	Classificazione per genere fotografico Archivi dell'Immagine - Regione Lombardia

### THESAURUS

Descrittore	abbigliamento - erotismo / sessualità
Tipo thesaurus	Thesaurus AESS, Archivi dell'Immagine - Regione Lombardia

## LOCALIZZAZIONE GEOGRAFICO-AMMINISTRATIVA

### LOCALIZZAZIONE GEOGRAFICO-AMMINISTRATIVA

Stato	Italia
-------	--------

Regione	Lombardia
Provincia	MI
Nome provincia	Milano
Codice Istat comune	015077
Comune	Cinisello Balsamo

#### COLLOCAZIONE SPECIFICA

Tipologia	villa
Qualificazione	gentilizia
Denominazione	Villa Ghirlanda Silva
Denominazione spazio viabilistico	via Frova, 10
Denominazione struttura conservativa - livello 1	Museo Nazionale di Fotografia (già Museo di Fotografia Contemporanea)
Denominazione struttura conservativa - livello 2	archivio fotografico
Tipologia struttura conservativa	museo

#### ACCESSIBILITA' DEL BENE

Accessibilità	SI
Specifiche	su appuntamento

#### UBICAZIONE

##### UBICAZIONE FOTO

Fondo	Klaus Zaugg
Sezione	ZGG
Specifiche	Contenitore ZGG
Collocazione	ZGG_DI_SS_317_G/FT. 1
Altra segnatura	ZGG_DI_SS_317_G
Fotogramma	1

#### LUOGO E DATA DELLA RIPRESA

##### LOCALIZZAZIONE

Stato	Italia
Regione	Lombardia
Provincia	MI
Comune	Milano
Data	1982 ca.-1987 ca.

##### DATAZIONE GENERICA

Secolo	XX
Frazione di secolo	ultimo quarto

##### DATAZIONE SPECIFICA

Da	1982
Validità	ca.
A	1987
Validità	ca.

#### DEFINIZIONE CULTURALE

##### AUTORE DELLA FOTOGRAFIA

Autore/Nome scelto	Zaugg, Klaus
Dati anagrafici/estremi cronologici	1937-1994
Motivazione dell'attribuzione	contesto
Codice scheda autore	AUF-3g010-0000002
Sigla per citazione	00000001

#### CRONOLOGIA

##### CRONOLOGIA GENERICA

Secolo	XX
Frazione di secolo	ultimo quarto

#### CRONOLOGIA SPECIFICA

Da	1982
Validità	ca.
A	1987
Validità	ca.

#### MOTIVAZIONE CRONOLOGIA

Motivazione	analisi tecnico-formale
-------------	-------------------------

#### DATI TECNICI

Indicazione di colore	C
Materia e tecnica	pellicola in rullo diapositiva (acetato)

#### MISURE

Tipo misure	supporto primario
Unità di misura	mm.
Altezza	60
Larghezza	60
Validità	ca.
Formato	6x6
Altri formati	60 x 60 mm

#### CONSERVAZIONE

##### STATO DI CONSERVAZIONE

Data	2003
Stato di conservazione	buono

#### CONDIZIONE GIURIDICA E VINCOLI

##### ACQUISIZIONE

Tipo acquisizione	deposito
Nome	Regione Lombardia
Data acquisizione	2000
Luogo acquisizione	MI/ Cinisello Balsamo/ Villa Ghirlanda/ Museo di Fotografia Contemporanea (dal 2025 Museo Nazionale di Fotografia)/ via Frova, 10

##### CONDIZIONE GIURIDICA

Indicazione generica	proprietà privata
Indicazione specifica	Vieira, Jacy
Indirizzo	Brasile

##### COPYRIGHT

Nome	Vieira, Jacy
Indirizzo	Klaus Zaugg © Eredi Zaugg, courtesy Regione Lombardia / Museo Nazionale di Fotografia, Milano-Cinisello Balsamo
Data di scadenza	2064
Diritti d'autore	eredi autore

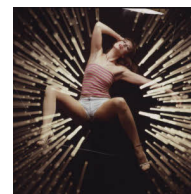
#### FONTI E DOCUMENTI DI RIFERIMENTO

##### DOCUMENTAZIONE FOTOGRAFICA

Genere	documentazione allegata
Tipo	fotografia digitale colore
Codice identificativo	3g010_21882_1
Percorso relativo del file	fondi\ZGG

Nome del file

3g010\_21882\_1.jpg



## ACCESSO AI DATI

### SPECIFICHE DI ACCESSO AI DATI

Profilo di accesso	1
Motivazione	bene di proprietà privata

## COMPILAZIONE

### COMPILAZIONE

Data	2003
Nome	Foscati, Massimiliano
Referente scientifico	Minervini, Enzo
Funzionario responsabile	Minervini, Enzo

### TRASCRIZIONE PER INFORMATIZZAZIONE

Data	2003
------	------

### AGGIORNAMENTO-REVISIONE

Data	2021
Nome	Cerletti, Maddalena

## ANNOTAZIONI

Osservazioni	Verifica e standardizzazione dei campi relativi alla materia e tecnica e misure (paragrafo MT), campo CLFS-classificazione (2021) Scheda catalografica consegnata alla Regione Lombardia. Verifica e standardizzazione dei campi relativi alla datazione specifica e generica (2020)
--------------	--