



## CODICI

Unità operativa	3g010
Numero scheda	15577
Codice scheda	SUP-3g010-0015577
Visibilità scheda	3

## RIFERIMENTO SCHEDA IMMAGINE

Codice IDK della scheda immagine	IMM-3g010-0016358
Codice visibilità scheda immagine	3
Tipo di scheda	F
Livello di ricerca	I

## CODICE UNIVOCO

Codice regione	03
Numero di catalogo generale	02099571
Ente schedatore	R03/ Museo di Fotografia Contemporanea
Ente competente	S27

## OGGETTO

### OGGETTO

Definizione dell'oggetto	negativo
Natura biblioteconomica dell'oggetto	m
Originalità	originale

### QUANTITA'

Numero oggetti/elementi	1
-------------------------	---

## SOGGETTO

### SOGGETTO

Identificazione	Internamento in Svizzera. Subingen: lavori d'ufficio all'interno del campo - Uomo che scrive a macchina
-----------------	---

### TITOLO

Titolo attribuito	Internamento in Svizzera
Specifiche titolo	del catalogatore

### CLASSIFICAZIONE

Altra classificazione	reportage
Tipo classificazione	Classificazione per genere fotografico Archivi dell'Immagine - Regione Lombardia

### THESAURUS

Descrittore	biografia / ritratto - lavoro terziario
Tipo thesaurus	Thesaurus AESS, Archivi dell'Immagine - Regione Lombardia

## LOCALIZZAZIONE GEOGRAFICO-AMMINISTRATIVA

### LOCALIZZAZIONE GEOGRAFICO-AMMINISTRATIVA

Stato	Italia
-------	--------

Regione	Lombardia
Provincia	MI
Nome provincia	Milano
Codice Istat comune	015077
Comune	Cinisello Balsamo

#### COLLOCAZIONE SPECIFICA

Tipologia	villa
Qualificazione	gentilizia
Denominazione	Villa Ghirlanda Silva
Denominazione spazio viabilistico	via Frova, 10
Denominazione struttura conservativa - livello 1	Museo Nazionale di Fotografia (già Museo di Fotografia Contemporanea)
Denominazione struttura conservativa - livello 2	archivio fotografico
Tipologia struttura conservativa	museo
Collocazione originaria	NO

#### ACCESSIBILITA' DEL BENE

Accessibilità	SI
Specifiche	su appuntamento

#### ALTRE LOCALIZZAZIONI GEOGRAFICO-AMMINISTRATIVE

Tipo di localizzazione	luogo di provenienza
------------------------	----------------------

#### LOCALIZZAZIONE GEOGRAFICO-AMMINISTRATIVA

Stato	Italia
Regione	Lombardia
Provincia	MI
Comune	Milano

#### COLLOCAZIONE SPECIFICA

Tipologia	palazzo
Qualificazione	residenziale
Denominazione spazio viabilistico	Piazza del Tricolore, 2
Denominazione struttura conservativa - livello 1	Archivio Federico Patellani

#### DATA

Data uscita	2002
-------------	------

#### UBICAZIONE

##### UBICAZIONE FOTO

Fondo	Federico Patellani
Sezione	PTL
Serie archivistica	PTL_S_LEICA
Sottoserie archivistica	PTL_SVI_1943
Contenitore	17.25
Specifiche	Contenitore PTL 17, subcontenitore 25
Collocazione	PR. 761/FT. 8
Pellicola in rullo	761
Fotogramma	8

#### INVENTARIO

Denominazione	Archivio Federico Patellani
Numero di inventario generale	(827)/8

#### LUOGO E DATA DELLA RIPRESA

##### LOCALIZZAZIONE

Stato	Svizzera
-------	----------

Altra località/località estera	Subingen
Data	1943/07/31-1945/06/21

#### DATAZIONE GENERICA

Secolo	XX
Frazione di secolo	metà

#### DATAZIONE SPECIFICA

Da	1943/07/31
Validità	post
A	1945/06/21
Validità	ante

#### DEFINIZIONE CULTURALE

##### AUTORE DELLA FOTOGRAFIA

Autore/Nome scelto	Patellani, Federico
Dati anagrafici/estremi cronologici	1911-1977
Motivazione dell'attribuzione	contesto
Codice scheda autore	AUF-10120-0000101
Sigla per citazione	00000025

#### CRONOLOGIA

##### CRONOLOGIA GENERICA

Secolo	XX
Frazione di secolo	metà

##### CRONOLOGIA SPECIFICA

Da	1943/07/31
Validità	post
A	1945/06/21
Validità	ante

##### MOTIVAZIONE CRONOLOGIA

Motivazione	contesto
-------------	----------

#### DATI TECNICI

Indicazione di colore	BN
Materia e tecnica	gelatina bromuro d'argento/pellicola in rullo negativa (nitrato)

##### MISURE

Tipo misure	supporto primario
Unità di misura	mm.
Altezza	24
Larghezza	36
Validità	ca.
Formato	135 mm (24x36 mm)
Altri formati	135 mm

#### CONSERVAZIONE

##### STATO DI CONSERVAZIONE

Stato di conservazione	buono
Indicazioni specifiche	abrasioni

#### CONDIZIONE GIURIDICA E VINCOLI

##### ACQUISIZIONE

Tipo acquisizione	deposito
Nome	Regione Lombardia
Data acquisizione	2002
Luogo acquisizione	MI/ Cinisello Balsamo/ Villa Ghirlanda/ Museo di Fotografia Contemporanea (dal

**CONDIZIONE GIURIDICA**

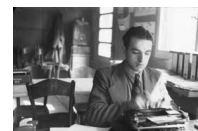
Indicazione generica	proprietà privata
Indicazione specifica	Patellani, Aldo
Indirizzo	MI/ Milano/ Piazza del Tricolore, 2

**COPYRIGHT**

Nome	Patellani, Aldo
Indirizzo	Federico Patellani © Archivio Federico Patellani, courtesy Regione Lombardia / Museo Nazionale di Fotografia, Milano-Cinisello Balsamo
Data di scadenza	2047
Diritti d'autore	eredi autore

**FONTI E DOCUMENTI DI RIFERIMENTO****DOCUMENTAZIONE FOTOGRAFICA**

Genere	documentazione allegata
Tipo	fotografia digitale b.n.
Codice identificativo	16358
Percorso relativo del file	fondi\PTL
Nome del file	16358.jpg

**ACCESSO AI DATI****SPECIFICHE DI ACCESSO AI DATI**

Profilo di accesso	1
Motivazione	bene di proprietà privata

**COMPILAZIONE****COMPILAZIONE**

Data	2003
Nome	Prina, Francesca
Funzionario responsabile	Sciotto, Pietro

**TRASCRIZIONE PER INFORMATIZZAZIONE**

Data	2003
------	------

**AGGIORNAMENTO-REVISIONE**

Data	2020
Nome	Cerletti, Maddalena
Referente scientifico	Cerletti, Maddalena
Funzionario responsabile	Guerci, Gabriella

**AGGIORNAMENTO-REVISIONE**

Data	2021
Nome	Cerletti, Maddalena

**ANNOTAZIONI**

Osservazioni	Verifica e standardizzazione dei campi relativi alla materia e tecnica e misure (paragrafo MT), campo CLFS-classificazione (2021) Scheda catalografica consegnata alla Regione Lombardia. aggiornati campi LC, LA, TU Verifica e standardizzazione dei campi relativi alla datazione specifica e generica (2020)
--------------	--