



## CODICI

Unità operativa	3g010
Numero scheda	6941
Codice scheda	SUP-3g010-0006941
Visibilità scheda	3

## RIFERIMENTO SCHEDA IMMAGINE

Codice IDK della scheda immagine	IMM-3g010-0006544
Codice visibilità scheda immagine	3
Tipo di scheda	F
Livello di ricerca	I

## CODICE UNIVOCO

Codice regione	03
Numero di catalogo generale	02082937
Ente schedatore	R03/ Museo di Fotografia Contemporanea
Ente competente	S27

## OGGETTO

### OGGETTO

Definizione dell'oggetto	positivo
Natura biblioteconomica dell'oggetto	m
Forma specifica dell'oggetto	foglio di provini
Originalità	originale

## SOGGETTO

### SOGGETTO

Identificazione	Provini a contatto. Apparato riproduttivo femminile esterno e paesaggi
-----------------	--

### TITOLO

Titolo attribuito	Provini a contatto
Specifiche titolo	del catalogatore

## CLASSIFICAZIONE

Altra classificazione	nudo
Tipo classificazione	Classificazione per genere fotografico Archivi dell'Immagine - Regione Lombardia

## THESAURUS

Descrittore	erotismo / sessualità
Tipo thesaurus	Thesaurus AESS, Archivi dell'Immagine - Regione Lombardia

## THESAURUS

Descrittore	natura
Tipo thesaurus	Thesaurus AESS, Archivi dell'Immagine - Regione Lombardia

## THESAURUS

Descrittore	corpo/figura umana
Tipo thesaurus	Thesaurus AESS, Archivi dell'Immagine - Regione Lombardia

LOCALIZZAZIONE GEOGRAFICO-AMMINISTRATIVA

LOCALIZZAZIONE GEOGRAFICO-AMMINISTRATIVA

Stato

Italia

Regione

Lombardia

Provincia

MI

Nome provincia

Milano

Codice Istat comune

015077

Comune

Cinisello Balsamo

COLLOCAZIONE SPECIFICA

Tipologia

villa

Qualificazione

gentilizia

Denominazione

Villa Ghirlanda Silva

Denominazione spazio viabilistico

via Frova, 10

Denominazione struttura conservativa - livello 1

Museo Nazionale di Fotografia (già Museo di Fotografia Contemporanea)

Denominazione struttura conservativa - livello 2

archivio fotografico

Tipologia struttura conservativa

museo

ACCESSIBILITA' DEL BENE

Accessibilità

SI

Specifiche

su appuntamento

UBICAZIONE

UBICAZIONE FOTO

Fondo

Klaus Zaugg

Sezione

ZGG

Specifiche

Contentitore ZGG

Collocazione

ZGG\_182\_PV\_VT

Segnatura strutturata (da calcolare)

ZGG\_182\_PV\_VT

LUOGO E DATA DELLA RIPRESA

LOCALIZZAZIONE

Stato

Italia

Data

1975 ca.

DATAZIONE GENERICA

Secolo

XX

Frazione di secolo

ultimo quarto

DATAZIONE SPECIFICA

Da

1975

Validità

ca.

A

1975

Validità

ca.

DEFINIZIONE CULTURALE

AUTORE DELLA FOTOGRAFIA

Autore/Nome scelto

Zaugg, Klaus

Dati anagrafici/estremi cronologici

1937-1994

Riferimento all'intervento

fotografo principale

Motivazione dell'attribuzione

contesto

Codice scheda autore

AUF-3g010-0000002

Sigla per citazione

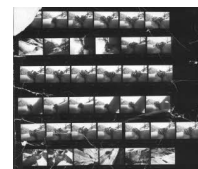
00000001

CRONOLOGIA

CRONOLOGIA GENERICA	
Secolo	XX
Frazione di secolo	ultimo quarto
CRONOLOGIA SPECIFICA	
Da	1975
A	1975
MOTIVAZIONE CRONOLOGIA	
Motivazione	analisi tecnico-formale
DATI TECNICI	
Indicazione di colore	BN
Materia e tecnica	provini/carta
MISURE	
Tipo misure	singola immagine
Unità di misura	mm.
Altezza	260
Larghezza	280
Validità	ca.
Formato	24x30
CONSERVAZIONE	
STATO DI CONSERVAZIONE	
Data	2002
Stato di conservazione	cattivo
Indicazioni specifiche	strappi
CONDIZIONE GIURIDICA E VINCOLI	
ACQUISIZIONE	
Tipo acquisizione	deposito
Nome	Regione Lombardia
Data acquisizione	2000
Luogo acquisizione	MI/ Cinisello Balsamo/ Villa Ghirlanda/ Museo di Fotografia Contemporanea (dal 2025 Museo Nazionale di Fotografia)/ via Frova, 10
CONDIZIONE GIURIDICA	
Indicazione generica	proprietà privata
Indicazione specifica	Vieira, Jacy
Indirizzo	Brasile
COPYRIGHT	
Nome	Vieira, Jacy
Indirizzo	Klaus Zaugg © Eredi Zaugg, courtesy Regione Lombardia / Museo Nazionale di Fotografia, Milano-Cinisello Balsamo
Data di scadenza	2064
Diritti d'autore	eredi autore
FONTI E DOCUMENTI DI RIFERIMENTO	
DOCUMENTAZIONE FOTOGRAFICA	
Genere	documentazione allegata
Tipo	fotografia digitale b.n.
Collocazione	2021
Codice identificativo	3g010_6544_1
Percorso relativo del file	fondi\ZGG

Nome del file

3g010\_6544\_1.jpg



## ACCESSO AI DATI

### SPECIFICHE DI ACCESSO AI DATI

Profilo di accesso	1
Motivazione	bene di proprietà privata

## COMPILAZIONE

### COMPILAZIONE

Data	2002
Nome	Bianchi, Arianna
Referente scientifico	Minervini, Enzo
Funzionario responsabile	Minervini, Enzo

### TRASCRIZIONE PER INFORMATIZZAZIONE

Data	0000
------	------

### AGGIORNAMENTO-REVISIONE

Data	2021
Nome	Caravita, Irene
Ente	MFC
Referente scientifico	Cerletti, Maddalena
Funzionario responsabile	Guerci, Gabriella

## ANNOTAZIONI

Osservazioni	Verifica e standardizzazione dei campi relativi alla materia e tecnica e misure (paragrafo MT), campo CLFS-classificazione (2021) Scheda catalografica consegnata alla Regione Lombardia. Verifica e standardizzazione dei campi relativi alla datazione specifica e generica (2020) Aggiornamento campi CLFS e THS (2021)
--------------	--