



CODICI

Unità operativa	10120
Numero scheda	3577
Codice scheda	SUP-10120-0003577
Visibilità scheda	3

RIFERIMENTO SCHEDA IMMAGINE

Codice IDK della scheda immagine	IMM-10120-0003198
Codice visibilità scheda immagine	3
Tipo di scheda	F
Livello di ricerca	I

CODICE UNIVOCO

Codice regione	03
Ente schedatore	Museo di Fotografia Contemporanea
Ente competente	S27

OGGETTO

OGGETTO

Definizione dell'oggetto	positivo
Natura biblioteconomica dell'oggetto	m
Originalità	originale

QUANTITA'

Numero oggetti/elementi	1
-------------------------	---

SOGGETTO

SOGGETTO

Identificazione	Fabbrico. Fabbrico - Negozio parrucchiere, interno - Casco asciugacapelli - Poster del gruppo musicale Nomadi (in centro Augusto Daolio)
Indicazioni sul soggetto	Nomadi vestiti come operai metalmeccanici (indicazioni Paola Mattioli)

TITOLO

Titolo proprio	Fabbrico / 3, 2005
Specifiche titolo	dell'autore

CLASSIFICAZIONE

Altra classificazione	reportage
Tipo classificazione	Classificazione per genere fotografico Archivi dell'Immagine - Regione Lombardia

THESAURUS

Descrittore	commercio
Tipo thesaurus	Thesaurus AESS, Archivi dell'Immagine - Regione Lombardia

THESAURUS

Descrittore	macchine / utensili / strumenti di lavoro
Tipo thesaurus	Thesaurus AESS, Archivi dell'Immagine - Regione Lombardia

THESAURUS

Descrittore mode
Tipo thesaurus Thesaurus AESS, Archivi dell'Immagine - Regione Lombardia

THESAURUS

Descrittore musica / canto
Tipo thesaurus Thesaurus AESS, Archivi dell'Immagine - Regione Lombardia

LOCALIZZAZIONE GEOGRAFICO-AMMINISTRATIVA

LOCALIZZAZIONE GEOGRAFICO-AMMINISTRATIVA

Stato Italia
Regione Lombardia
Provincia MI
Nome provincia Milano
Codice Istat comune 015077
Comune Cinisello Balsamo

COLLOCAZIONE SPECIFICA

Tipologia villa
Qualificazione gentilizia
Denominazione Villa Ghirlanda Silva
Denominazione spazio viabilistico via Frova, 10
Denominazione struttura conservativa - livello 1 Museo Nazionale di Fotografia (già Museo di Fotografia Contemporanea)
Denominazione struttura conservativa - livello 2 archivio fotografico
Tipologia struttura conservativa museo

ACCESSIBILITA' DEL BENE

Accessibilità SI
Specifiche su appuntamento

UBICAZIONE

UBICAZIONE FOTO

Fondo Paola Mattioli/ Fabbrico
Sezione MATFAB
Insieme PNRR
Insieme AI
Collocazione cassa_2

STIMA

Stima Euro 4.000
Data stima 2017
Motivazione della stima valore fornito dall'autore

LUOGO E DATA DELLA RIPRESA

LOCALIZZAZIONE

Stato Italia
Regione Emilia-Romagna
Provincia RE
Comune Fabbrico
Data 2005

DATAZIONE GENERICA

Secolo XXI
Frazione di secolo inizio

DATAZIONE SPECIFICA

Da 2005
A 2005

DEFINIZIONE CULTURALE

AUTORE DELLA FOTOGRAFIA

Autore/Nome scelto	Mattioli, Paola
Dati anagrafici/estremi cronologici	1948-
Motivazione dell'attribuzione	comunicazione autore
Codice scheda autore	AUF-10120-0000006
Sigla per citazione	00000048

CRONOLOGIA

CRONOLOGIA GENERICA

Secolo	XXI
Frazione di secolo	inizio

CRONOLOGIA SPECIFICA

Da	2006
A	2006

MOTIVAZIONE CRONOLOGIA

Motivazione	comunicazione autore
-------------	----------------------

DATI TECNICI

Indicazione di colore	C
Materia e tecnica	stampa ink-jet / carta
Specifiche tecniche	stampa giclée ai pigmenti su carta cotone, alluminio

MISURE

Tipo misure	supporto primario
Unità di misura	mm.
Altezza	900
Larghezza	900
Spessore	20
Validità	ca.
Formato	altro
Altri formati	900 x 900 x 20 mm

CONSERVAZIONE

STATO DI CONSERVAZIONE

Riferimento alla parte	supporto primario
Data	2017
Stato di conservazione	buono

CONDIZIONE GIURIDICA E VINCOLI

ACQUISIZIONE

Tipo acquisizione	deposito
Nome	Mattioli, Paola
Data acquisizione	2009 (contratto 2016)
Luogo acquisizione	MI/ Cinisello Balsamo/ Villa Ghirlanda/ Museo di Fotografia Contemporanea (dal 2025 Museo Nazionale di Fotografia)/ via Frova, 10

CONDIZIONE GIURIDICA

Indicazione generica	proprietà privata
Indicazione specifica	Mattioli, Paola
Indirizzo	MI/ Milano/ Via Paleocapa, 6

COPYRIGHT

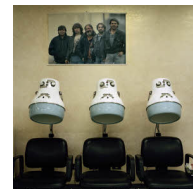
Nome	Mattioli, Paola
Indirizzo	© Paola Mattioli, courtesy Museo Nazionale di Fotografia, Milano-Cinisello Balsamo

Diritti d'autore autore

FONTI E DOCUMENTI DI RIFERIMENTO

DOCUMENTAZIONE FOTOGRAFICA

Genere documentazione allegata
Tipo fotografia digitale colore
Codice identificativo sup_10120_0003577
Visibilità immagine 1
Percorso relativo del file fondi\MATFAB
Nome del file sup_10120_0003577.jpg



BIBLIOGRAFIA

Genere bibliografia specifica
Autore Valtorta R. (a cura di)
Titolo libro o rivista Paola Mattioli. Fabbrico
Luogo di edizione Milano
Anno di edizione 2006
Codice scheda bibliografia 10120-00163
V., pp., nn. p. 41

MOSTRE

Titolo Paola Mattioli. Fabbrico
Luogo, sede espositiva, data Reggio Emilia, Palazzo Calcagni, 2006/12/16 - 2007/01/21
Specifiche a cura di Roberta Valtorta

ACCESSO AI DATI

SPECIFICHE DI ACCESSO AI DATI

Profilo di accesso 1
Motivazione bene di proprietà privata

COMPILAZIONE

COMPILAZIONE

Data 2017
Nome Cerletti, Maddalena
Funzionario responsabile Guerci, Gabriella

AGGIORNAMENTO-REVISIONE

Data 2021
Nome Cerletti, Maddalena

ANNOTAZIONI

Osservazioni Verifica e standardizzazione dei campi relativi alla materia e tecnica e misure (paragrafo MT), campo CLFS-classificazione (2021) Verifica e standardizzazione dei campi relativi alla datazione specifica e generica (2020)