



## CODICI

Unità operativa	10120
Numero scheda	3440
Codice scheda	SUP-10120-0003440
Visibilità scheda	3

## RIFERIMENTO SCHEDA IMMAGINE

Codice IDK della scheda immagine	IMM-10120-0003088
Codice visibilità scheda immagine	3
Tipo di scheda	F
Livello di ricerca	I

## CODICE UNIVOCO

Codice regione	03
Numero di catalogo generale	02110850
Ente schedatore	R03/ Museo di Fotografia Contemporanea
Ente competente	S27

## OGGETTO

### OGGETTO

Definizione dell'oggetto	positivo
Natura biblioteconomica dell'oggetto	m
Originalità	originale

### QUANTITA'

Numero oggetti/elementi	1
-------------------------	---

## SOGGETTO

### SOGGETTO

Identificazione	Milano. Viale Tunisia - Architettura razionalista - Palazzo - Particolare di facciata
-----------------	---

### TITOLO

Titolo proprio	Ritratti della Milano razionalista_viale Tunisia 41
Specifiche titolo	dell'autore

### TITOLO

Titolo attribuito	Ritratti della Milano razionalista_viale Tunisia 41, 2011
Specifiche titolo	didascalia mostra "Ieri Oggi Milano 2015. Capolavori del Museo di Fotografia Contemporanea", Milano, Spazio Oberdan, 2015

## CLASSIFICAZIONE

Altra classificazione	architettura
Tipo classificazione	Classificazione per genere fotografico Archivi dell'Immagine - Regione Lombardia

## CLASSIFICAZIONE

Altra classificazione	foto artistica / di ricerca
Tipo classificazione	Classificazione per genere fotografico Archivi dell'Immagine - Regione Lombardia

## THESAURUS

Descrittore	città
Tipo thesaurus	Thesaurus AESS, Archivi dell'Immagine - Regione Lombardia
<b>THESAURUS</b>	
Descrittore	architettura
Tipo thesaurus	Thesaurus AESS, Archivi dell'Immagine - Regione Lombardia
<b>LOCALIZZAZIONE GEOGRAFICO-AMMINISTRATIVA</b>	
<b>LOCALIZZAZIONE GEOGRAFICO-AMMINISTRATIVA</b>	
Stato	Italia
Regione	Lombardia
Provincia	MI
Nome provincia	Milano
Codice Istat comune	015077
Comune	Cinisello Balsamo
<b>COLLOCAZIONE SPECIFICA</b>	
Tipologia	villa
Qualificazione	gentilizia
Denominazione	Villa Ghirlanda Silva
Denominazione spazio viabilistico	via Frova, 10
Denominazione struttura conservativa - livello 1	Museo Nazionale di Fotografia (già Museo di Fotografia Contemporanea)
Denominazione struttura conservativa - livello 2	archivio fotografico
Tipologia struttura conservativa	museo
<b>ACCESSIBILITA' DEL BENE</b>	
Accessibilità	SI
Specifiche	su appuntamento
<b>UBICAZIONE</b>	
<b>UBICAZIONE FOTO</b>	
Fondo	Raccolta antologica
Sezione	RCCANT
Insieme	PNRR
Collocazione	rastrelliera_2B
<b>STIMA</b>	
Stima	Euro 3.000
Data stima	2015
Motivazione della stima	valore fornito dall'autore
<b>LUOGO E DATA DELLA RIPRESA</b>	
<b>LOCALIZZAZIONE</b>	
Stato	Italia
Regione	Lombardia
Provincia	MI
Comune	Milano
Data	2011
<b>DATAZIONE GENERICA</b>	
Secolo	XXI
Frazione di secolo	primo quarto
<b>DATAZIONE SPECIFICA</b>	
Da	2011
A	2011
<b>DEFINIZIONE CULTURALE</b>	

AUTORE DELLA FOTOGRAFIA	
Autore/Nome scelto	Privitera, Pietro
Dati anagrafici/estremi cronologici	1953-
Riferimento all'intervento	fotografo principale
Motivazione dell'attribuzione	comunicazione autore
Codice scheda autore	AUF-10120-0000147
CRONOLOGIA	
CRONOLOGIA GENERICA	
Secolo	XXI
Frazione di secolo	primo quarto
CRONOLOGIA SPECIFICA	
Da	2015
A	2015
MOTIVAZIONE CRONOLOGIA	
Motivazione	comunicazione autore
DATI TECNICI	
Indicazione di colore	C
Materia e tecnica	stampa ink-jet / carta
Specifiche tecniche	montata su Dibond, cornice
MISURE	
Tipo misure	supporto primario
Unità di misura	mm.
Altezza	585
Larghezza	895
Validità	ca.
MISURE	
Tipo misure	cornice
Unità di misura	mm.
Altezza	635
Larghezza	945
Validità	ca.
Altri formati	635 x 945 mm
CONSERVAZIONE	
STATO DI CONSERVAZIONE	
Data	2015
Stato di conservazione	ottimo
Modalità di conservazione	spolveratura (2016 Brera)
CONDIZIONE GIURIDICA E VINCOLI	
ACQUISIZIONE	
Tipo acquisizione	donazione
Nome	Privitera, Pietro
Data acquisizione	2015
Luogo acquisizione	MI/ Cinisello Balsamo/ Villa Ghirlanda/ Museo di Fotografia Contemporanea (dal 2025 Museo Nazionale di Fotografia)/ via Frova, 10
CONDIZIONE GIURIDICA	
Indicazione generica	proprietà privata
Indicazione specifica	Fondazione Museo Nazionale di Fotografia (già Fondazione Museo di Fotografia Contemporanea)
Indirizzo	MI/ Cinisello Balsamo/ Villa Ghirlanda/ Museo Nazionale di Fotografia/ via Frova, 10

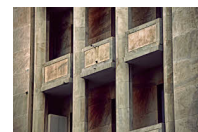
## COPYRIGHT

Nome	Privitera, Pietro
Indirizzo	© Pietro Privitera, courtesy Museo Nazionale di Fotografia, Milano-Cinisello Balsamo
Data di scadenza	.
Diritti d'autore	autore

## FONTI E DOCUMENTI DI RIFERIMENTO

### DOCUMENTAZIONE FOTOGRAFICA

Genere	documentazione allegata
Tipo	fotografia digitale colore
Codice identificativo	sup_10120_0003440
Visibilità immagine	1
Percorso relativo del file	fondi\RCCANT
Nome del file	sup_10120_0003440.jpg



### BIBLIOGRAFIA

Genere	bibliografia specifica
Autore	Valtorta R. (a cura di)
Titolo libro o rivista	Ieri Oggi Milano. Capolavori del Museo di Fotografia Contemporanea
Luogo di edizione	Cinisello Balsamo (MI)
Anno di edizione	2015
Codice scheda bibliografia	10120-00156
V., pp., nn.	p. 108

### MOSTRE

Titolo	Ieri oggi Milano 2015. Capolavori del Museo di Fotografia Contemporanea
Luogo, sede espositiva, data	Milano (MI), Spazio Oberdan, 2015/06/19 - 2015/08/30

## ACCESSO AI DATI

### SPECIFICHE DI ACCESSO AI DATI

Profilo di accesso	1
Motivazione	bene di proprietà privata

## COMPILAZIONE

### COMPILAZIONE

Data	2015
Nome	Cerletti, Maddalena
Referente scientifico	Valtorta, Roberta
Funzionario responsabile	Guerci, Gabriella

### AGGIORNAMENTO-REVISIONE

Data	2017
Nome	Cerletti, Maddalena
Ente	MFC
Funzionario responsabile	Guerci, Gabriella

### AGGIORNAMENTO-REVISIONE

Data	2021
Nome	Cerletti, Maddalena

## ANNOTAZIONI

Osservazioni	Verifica e standardizzazione dei campi relativi alla materia e tecnica e misure (paragrafo MT), campo CLFS-classificazione (2021) Scheda catalografica consegnata alla Regione Lombardia. Verifica e standardizzazione dei campi relativi
--------------	---

alla datazione specifica e generica (2020)