



CODICI

Unità operativa	10120
Numero scheda	3424
Codice scheda	SUP-10120-0003424
Visibilità scheda	3

RIFERIMENTO SCHEDA IMMAGINE

Codice IDK della scheda immagine	IMM-10120-0003072
Codice visibilità scheda immagine	3
Tipo di scheda	F
Livello di ricerca	I

CODICE UNIVOCO

Codice regione	03
Numero di catalogo generale	02110834
Ente schedatore	R03/ Museo di Fotografia Contemporanea
Ente competente	S27

OGGETTO

OGGETTO

Definizione dell'oggetto	positivo
Natura biblioteconomica dell'oggetto	m
Originalità	originale

QUANTITA'

Numero oggetti/elementi	1
-------------------------	---

SOGGETTO

SOGGETTO

Identificazione	Ritratto femminile: Patrizia Valduga, poetessa e traduttrice - Interno
Indicazioni sul soggetto	Patrizia Valduga è una poetessa e traduttrice italiana, compagna del poeta, traduttore e critico letterario Giovanni Raboni.
Nomi	Valduga, Patrizia

TITOLO

Titolo proprio	Patrizia Valduga, 1992
Specifiche titolo	dell'autore

TITOLO

Titolo attribuito	Patrizia Valduga, 1992
Specifiche titolo	didascalia mostra "Ieri Oggi Milano 2015. Capolavori del Museo di Fotografia Contemporanea", Milano, Spazio Oberdan, 2015

CLASSIFICAZIONE

Altra classificazione	ritratto
Tipo classificazione	Classificazione per genere fotografico Archivi dell'Immagine - Regione Lombardia

THESAURUS

Descrittore biografia / ritratto
Tipo thesaurus Thesaurus AESS, Archivi dell'Immagine - Regione Lombardia

LOCALIZZAZIONE GEOGRAFICO-AMMINISTRATIVA

LOCALIZZAZIONE GEOGRAFICO-AMMINISTRATIVA

Stato Italia
Regione Lombardia
Provincia MI
Nome provincia Milano
Codice Istat comune 015077
Comune Cinisello Balsamo

COLLOCAZIONE SPECIFICA

Tipologia villa
Qualificazione gentilizia
Denominazione Villa Ghirlanda Silva
Denominazione spazio viabilistico via Frova, 10
Denominazione struttura conservativa - livello 1 Museo Nazionale di Fotografia (già Museo di Fotografia Contemporanea)
Denominazione struttura conservativa - livello 2 archivio fotografico
Tipologia struttura conservativa museo

ACCESSIBILITA' DEL BENE

Accessibilità SI
Specifiche su appuntamento

UBICAZIONE

UBICAZIONE FOTO

Fondo Raccolta antologica
Sezione RCCANT
Insieme PNRR
Collocazione RCCANT_3_STCHR_QQ
Segnatura strutturata (da calcolare) RCCANT_3_STCHR_QQ

STIMA

Stima Euro 3.000
Data stima 2015
Motivazione della stima valore fornito dall'autore

LUOGO E DATA DELLA RIPRESA

LOCALIZZAZIONE

Stato Italia
Data 1992

DATAZIONE GENERICA

Secolo XX
Frazione di secolo fine

DATAZIONE SPECIFICA

Da 1992
A 1992

DEFINIZIONE CULTURALE

AUTORE DELLA FOTOGRAFIA

Autore/Nome scelto Mattioli, Paola
Dati anagrafici/estremi cronologici 1948-
Motivazione dell'attribuzione firma
Codice scheda autore AUF-10120-000006

Sigla per citazione 00000048

CRONOLOGIA

CRONOLOGIA GENERICA

Secolo XX
Frazione di secolo fine

CRONOLOGIA SPECIFICA

Da 1998
A 1998

MOTIVAZIONE CRONOLOGIA

Motivazione iscrizione
Specifiche sul verso del supporto primario

DATI TECNICI

Indicazione di colore C
Materia e tecnica stampa cibachrome/ilfochrome / carta

MISURE

Tipo misure singola immagine
Unità di misura mm.
Altezza 330
Larghezza 263
Validità ca.

MISURE

Tipo misure supporto primario
Unità di misura mm.
Altezza 415
Larghezza 302
Validità ca.

MISURE

Tipo misure passepartout
Unità di misura mm.
Altezza 550
Larghezza 450
Formato 45x55
Altri formati 330 x 263 mm

DATI ANALITICI

ISCRIZIONI

Classe di appartenenza firma
Tecnica di scrittura a penna
Posizione supporto primario: verso: in basso al centro
Autore Mattioli, Paola
Trascrizione Paola Mattioli

ISCRIZIONI

Classe di appartenenza didascalica
Tecnica di scrittura a penna
Posizione supporto primario: verso: in basso a destra
Autore Mattioli, Paola
Trascrizione 606... / st. 1998

CONSERVAZIONE

STATO DI CONSERVAZIONE

Data 2015
Stato di conservazione discreto

Indicazioni specifiche recto: microorganismi - impronte - graffi // verso: scotch

CONDIZIONE GIURIDICA E VINCOLI

ACQUISIZIONE

Tipo acquisizione donazione
Nome Mattioli, Paola
Data acquisizione 2015
Luogo acquisizione MI/ Cinisello Balsamo/ Villa Ghirlanda/ Museo di Fotografia Contemporanea (dal 2025 Museo Nazionale di Fotografia)/ via Frova, 10

CONDIZIONE GIURIDICA

Indicazione generica proprietà privata
Indicazione specifica Fondazione Museo Nazionale di Fotografia (già Fondazione Museo di Fotografia Contemporanea)
Indirizzo MI/ Cinisello Balsamo/ Villa Ghirlanda/ Museo Nazionale di Fotografia/ via Frova, 10

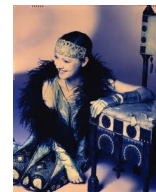
COPYRIGHT

Nome Mattioli, Paola
Indirizzo © Paola Mattioli, courtesy Museo Nazionale di Fotografia, Milano-Cinisello Balsamo
Diritti d'autore autore

FONTI E DOCUMENTI DI RIFERIMENTO

DOCUMENTAZIONE FOTOGRAFICA

Genere documentazione allegata
Tipo fotografia digitale colore
Codice identificativo sup_10120_0003424
Visibilità immagine 1
Percorso relativo del file fondi\RCCANT
Nome del file sup_10120_0003424.jpg



BIBLIOGRAFIA

Genere bibliografia specifica
Autore Valtorta R. (a cura di)
Titolo libro o rivista Ieri Oggi Milano. Capolavori del Museo di Fotografia Contemporanea
Luogo di edizione Cinisello Balsamo (MI)
Anno di edizione 2015
Codice scheda bibliografia 10120-00156
V., pp., nn. p. 59

MOSTRE

Titolo Ieri oggi Milano 2015. Capolavori del Museo di Fotografia Contemporanea
Luogo, sede espositiva, data Milano (MI), Spazio Oberdan, 2015/06/19 - 2015/08/30

ACCESSO AI DATI

SPECIFICHE DI ACCESSO AI DATI

Profilo di accesso 1
Motivazione bene di proprietà privata

COMPILAZIONE

COMPILAZIONE

Data 2015
Nome Cerletti, Maddalena

Referente scientifico	Valtorta, Roberta
Funzionario responsabile	Guerci, Gabriella

AGGIORNAMENTO-REVISIONE

Data	2021
Nome	Cerletti, Maddalena

ANNOTAZIONI

Osservazioni	Verifica e standardizzazione dei campi relativi alla materia e tecnica e misure (paragrafo MT), campo CLFS-classificazione (2021) Scheda catalografica consegnata alla Regione Lombardia. Verifica e standardizzazione dei campi relativi alla datazione specifica e generica (2020)
--------------	--