

## CODICI

Unità operativa	10120
Numero scheda	3401
Codice scheda	SUP-10120-0003401
Visibilità scheda	3

## RIFERIMENTO SCHEDA IMMAGINE

Codice IDK della scheda immagine	IMM-10120-0003050
Codice visibilità scheda immagine	3
Tipo di scheda	F
Livello di ricerca	I

## CODICE UNIVOCO

Codice regione	03
Numero di catalogo generale	02110670
Ente schedatore	R03/ Museo di Fotografia Contemporanea
Ente competente	S27

## OGGETTO

### OGGETTO

Definizione dell'oggetto	positivo
Natura biblioteconomica dell'oggetto	m
Originalità	originale

### QUANTITA'

Numero oggetti/elementi	1
-------------------------	---

## SOGGETTO

### SOGGETTO

Identificazione	Ritratto femminile: Paola Mattioli fotografa - Autoritratto - Sequenza
Indicazioni sul soggetto	sequenza composta da 6 immagini (vedi scheda supporto sup_10120_0003401). Esiste anche un polittico composto da 6 stampe (vedi scheda supporto del polittico: sup_3g050_0001766 e le schede supporto delle singole stampe che lo compongono: sup_3g050_0002338; sup_3g050_0002339; sup_3g050_0002340; sup_3g050_0002341; sup_3g050_0002342; sup_3g050_0002343)
Nomi	Mattioli, Paola

### TITOLO

Titolo proprio	Autoritratto
Specifiche titolo	dell'autore

### TITOLO

Titolo attribuito	Autoritratto, 1977
Specifiche titolo	didascalia mostra "Il corpo come linguaggio. Anni sessanta e settanta", Cinisello Balsamo, 2011

## CLASSIFICAZIONE

Altra classificazione                      ritratto  
Tipo classificazione                      Classificazione per genere fotografico Archivi dell'Immagine - Regione Lombardia

#### **THESAURUS**

Descrittore                                  biografia / ritratto  
Tipo thesaurus                              Thesaurus AESS, Archivi dell'Immagine - Regione Lombardia

#### **THESAURUS**

Descrittore                                  corpo/figura umana  
Tipo thesaurus                              Thesaurus AESS, Archivi dell'Immagine - Regione Lombardia

#### **LOCALIZZAZIONE GEOGRAFICO-AMMINISTRATIVA**

##### **LOCALIZZAZIONE GEOGRAFICO-AMMINISTRATIVA**

Stato    Italia  
Regione                                      Lombardia  
Provincia                                    MI  
Nome provincia                            Milano  
Codice Istat comune                      015077  
Comune                                      Cinisello Balsamo

##### **COLLOCAZIONE SPECIFICA**

Tipologia                                    villa  
Qualificazione                              gentilizia  
Denominazione                              Villa Ghirlanda Silva  
Denominazione spazio viabilistico    via Frova, 10  
Denominazione struttura  
conservativa - livello 1                    Museo Nazionale di Fotografia (già Museo di Fotografia Contemporanea)  
Denominazione struttura  
conservativa - livello 2                    archivio fotografico  
Tipologia struttura conservativa        museo

##### **ACCESSIBILITA' DEL BENE**

Accessibilità                                SI  
Specifiche                                    su appuntamento

#### **UBICAZIONE**

##### **UBICAZIONE FOTO**

Fondo                                        Raccolta antologica  
Sezione                                      RCCANT  
Insieme                                      PNRR  
Collocazione                                sopra cassettiere

#### **LUOGO E DATA DELLA RIPRESA**

##### **LOCALIZZAZIONE**

Stato                                        Italia  
Regione                                      Lombardia  
Provincia                                    MI  
Comune                                      Milano  
Data    1977

##### **DATAZIONE GENERICA**

Secolo                                        XX  
Frazione di secolo                        ultimo quarto

##### **DATAZIONE SPECIFICA**

Da    1977  
A    1977

#### **DEFINIZIONE CULTURALE**

##### **AUTORE DELLA FOTOGRAFIA**

Autore/Nome scelto	Mattioli, Paola
Dati anagrafici/estremi cronologici	1948-
Motivazione dell'attribuzione	iscrizione
Codice scheda autore	AUF-10120-0000006
Sigla per citazione	00000048

## CRONOLOGIA

### CRONOLOGIA GENERICA

Secolo	XXI
Frazione di secolo	inizio

### CRONOLOGIA SPECIFICA

Da	2005
A	2005

### MOTIVAZIONE CRONOLOGIA

Motivazione	comunicazione autore
-------------	----------------------

## PRODUZIONE E DIFFUSIONE

### INDICAZIONE DI EDIZIONE

Denominazione attribuita	20° anniversario dell'AFIP (Associazione Fotografi Italiani Professionisti)
Specifiche denominazione	contenitore

## DATI TECNICI

Indicazione di colore	BN
Materia e tecnica	stampa ink-jet / carta
Specifiche tecniche	Stampa a getto d'inchiostro Giclée

### MISURE

Tipo misure	supporto primario
Unità di misura	mm.
Altezza	1120
Larghezza	2823
Validità	ca.
Formato	altro
Altri formati	1120 x 2823 mm

## CONSERVAZIONE

### STATO DI CONSERVAZIONE

Data	2015
Stato di conservazione	buono

## CONDIZIONE GIURIDICA E VINCOLI

### ACQUISIZIONE

Tipo acquisizione	donazione
Nome	Mattioli, Paola
Data acquisizione	2005
Luogo acquisizione	MI/ Cinisello Balsamo/ Villa Ghirlanda/ Museo di Fotografia Contemporanea (dal 2025 Museo Nazionale di Fotografia)/ via Frova, 10

### CONDIZIONE GIURIDICA

Indicazione generica	proprietà privata
Indicazione specifica	Fondazione Museo Nazionale di Fotografia (già Fondazione Museo di Fotografia Contemporanea)
Indirizzo	MI/ Cinisello Balsamo/ Villa Ghirlanda/ Museo Nazionale di Fotografia/ via Frova, 10

### COPYRIGHT

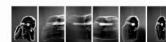
Nome	Mattioli, Paola
------	-----------------

Indirizzo	© Paola Mattioli, courtesy Museo Nazionale di Fotografia, Milano-Cinisello Balsamo
Diritti d'autore	autore

## FONTI E DOCUMENTI DI RIFERIMENTO

### DOCUMENTAZIONE FOTOGRAFICA

Genere	documentazione allegata
Tipo	fotografia digitale b.n.
Codice identificativo	sup_10120_0003401
Percorso relativo del file	fondi\RCCANT
Nome del file	sup_10120_0003401.jpg



### BIBLIOGRAFIA

Genere	bibliografia specifica
Autore	Mattioli P.
Titolo libro o rivista	Una sottile distanza
Luogo di edizione	Milano
Anno di edizione	2008
Codice scheda bibliografia	10120-00154
V., pp., nn.	copertina

### BIBLIOGRAFIA

Genere	bibliografia specifica
Autore	Leonardi N. (a cura di)
Titolo libro o rivista	L'altra metà dello sguardo
Luogo di edizione	Torino
Anno di edizione	2001
Codice scheda bibliografia	10120-00155
V., pp., nn.	copertina

### MOSTRE

Titolo	Il corpo come linguaggio. Anni sessanta e settanta
Luogo, sede espositiva, data	Cinisello Balsamo (MI), Museo di Fotografia Contemporanea, 2011/03/26 - 2011/11/09

## ACCESSO AI DATI

### SPECIFICHE DI ACCESSO AI DATI

Profilo di accesso	1
Motivazione	bene di proprietà privata

## COMPILAZIONE

### COMPILAZIONE

Data	2015
Nome	Cerletti, Maddalena
Referente scientifico	Valtorta, Roberta
Funzionario responsabile	Guerci, Gabriella

### AGGIORNAMENTO-REVISIONE

Data	2021
Nome	Cerletti, Maddalena

## ANNOTAZIONI

Osservazioni	Verifica e standardizzazione dei campi relativi alla materia e tecnica e misure (paragrafo MT), campo CLFS-classificazione (2021) Scheda catalografica consegnata alla Regione Lombardia. Verifica e standardizzazione dei campi relativi alla datazione specifica e generica (2020)
--------------	--