

CODICI

Unità operativa	10120
Numero scheda	3100
Codice scheda	SUP-10120-0003100
Visibilità scheda	3

RIFERIMENTO SCHEDA IMMAGINE

Codice IDK della scheda immagine	IMM-10120-0002794
Codice visibilità scheda immagine	3
Tipo di scheda	F
Livello di ricerca	I

CODICE UNIVOCO

Codice regione	03
Ente schedatore	R03/ Museo di Fotografia Contemporanea
Ente competente	S27

OGGETTO

OGGETTO

Definizione dell'oggetto	unicum
Natura biblioteconomica dell'oggetto	m
Originalità	originale

QUANTITA'

Numero oggetti/elementi	1
-------------------------	---

SOGGETTO

SOGGETTO

Identificazione	L'etrusco immaginario. Raffigurazioni etrusche
Indicazioni sul soggetto	Serie di quattro Polaroid con raffigurazioni di epoca etrusca

TITOLO

Titolo proprio	Etrusco immaginario n.14
Specifiche titolo	dell'autore, comunicazione 2025

CLASSIFICAZIONE

Altra classificazione	foto artistica / di ricerca
Tipo classificazione	Classificazione per genere fotografico Archivi dell'Immagine - Regione Lombardia

THESAURUS

Descrittore	artigianato
Tipo thesaurus	Thesaurus AESS, Archivi dell'Immagine - Regione Lombardia

LOCALIZZAZIONE GEOGRAFICO-AMMINISTRATIVA

LOCALIZZAZIONE GEOGRAFICO-AMMINISTRATIVA

Stato	Italia
Regione	Lombardia

Provincia	MI
Nome provincia	Milano
Codice Istat comune	015077
Comune	Cinisello Balsamo

COLLOCAZIONE SPECIFICA

Tipologia	villa
Qualificazione	gentilizia
Denominazione	Villa Ghirlanda Silva
Denominazione spazio viabilistico	via Frova, 10
Denominazione struttura conservativa - livello 1	Museo Nazionale di Fotografia (già Museo di Fotografia Contemporanea)
Denominazione struttura conservativa - livello 2	archivio fotografico
Tipologia struttura conservativa	museo

ACCESSIBILITA' DEL BENE

Accessibilità	SI
Specifiche	su appuntamento

UBICAZIONE

UBICAZIONE FOTO

Fondo	Raccolta antologica
Sezione	RCCANT
Serie archivistica	STRATI_L'etrusco immaginario
Insieme	PNRR
Collocazione	RCCANT_12_PL_TQ
Segnatura strutturata (da calcolare)	RCCANT_12_PL_TQ

STIMA

Stima	Euro 3.000
Data stima	2015
Motivazione della stima	valore fornito dall'autore

LUOGO E DATA DELLA RIPRESA

LOCALIZZAZIONE

Stato	Italia
Data	1985

DATAZIONE GENERICA

Secolo	XX
Frazione di secolo	ultimo quarto

DATAZIONE SPECIFICA

Da	1985
Validità	ca.
A	1985
Validità	ca.

DEFINIZIONE CULTURALE

AUTORE DELLA FOTOGRAFIA

Autore/Nome scelto	Strati, Antonio
Dati anagrafici/estremi cronologici	1949-
Riferimento all'intervento	fotografo principale
Motivazione dell'attribuzione	firma
Codice scheda autore	AUF-10120-0000120

CRONOLOGIA

CRONOLOGIA GENERICA

Secolo	XX
Frazione di secolo	ultimo quarto
CRONOLOGIA SPECIFICA	
Da	1985
A	1985
MOTIVAZIONE CRONOLOGIA	
Motivazione	iscrizione
DATI TECNICI	
Indicazione di colore	C
Materia e tecnica	polaroid
Specifiche tecniche	4 polaroid SX-70 incollate su un cartoncino nero su una fila, manipolazione meccanica
MISURE	
Tipo misure	singola immagine
Unità di misura	mm.
Altezza	108
Larghezza	88
Validità	ca.
MISURE	
Tipo misure	singola immagine
Unità di misura	mm.
Altezza	108
Larghezza	88
Validità	ca.
MISURE	
Tipo misure	singola immagine
Unità di misura	mm.
Altezza	108
Larghezza	88
Validità	ca.
MISURE	
Tipo misure	singola immagine
Unità di misura	mm.
Altezza	108
Larghezza	88
Validità	ca.
MISURE	
Tipo misure	supporto secondario
Unità di misura	mm.
Altezza	300
Larghezza	401
Validità	ca.
Formato	30x40
Altri formati	300 x 401 mm
DATI ANALITICI	
ISCRIZIONI	
Classe di appartenenza	didascalica
Tecnica di scrittura	a penna
Posizione	supporto secondario: verso: in alto: a sinistra
Trascrizione	[sottolineato] L'ETRUSCO IMMAGINARIO [cerchiato] tableau 2
ISCRIZIONI	

Classe di appartenenza	didascalica
Tecnica di scrittura	a penna
Posizione	supporto secondario: verso: in alto: al centro
Trascrizione	antonio strati photopoesia 1985

STEMMI/MARCHI/TIMBRI

Classe di appartenenza	timbro
Qualificazione	dell'autore
Identificazione	Antonio Strati
Quantità	1
Posizione	supporto secondario: verso: in alto: a sinistra
Descrizione	timbro a inchiostro blu recante l'iscrizione " [disegno] ANTONIO STRATI PHOTOPOESIA Via Gocciadoro, 30 38100 TRENTO - ITALIA Tel. (0461) 91 52 97"

CONSERVAZIONE

STATO DI CONSERVAZIONE

Data	2011
Stato di conservazione	buono

CONDIZIONE GIURIDICA E VINCOLI

ACQUISIZIONE

Tipo acquisizione	donazione
Nome	Strati, Antonio

CONDIZIONE GIURIDICA

Indicazione generica	proprietà privata
Indicazione specifica	Fondazione Museo Nazionale di Fotografia (già Fondazione Museo di Fotografia Contemporanea)
Indirizzo	MI/ Cinisello Balsamo/ Villa Ghirlanda/ Museo Nazionale di Fotografia/ via Frova, 10

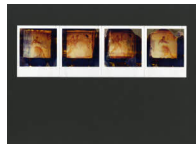
COPYRIGHT

Nome	Strati, Antonio
Indirizzo	© Antonio Strati, courtesy Museo Nazionale di Fotografia, Milano-Cinisello Balsamo
Diritti d'autore	autore

FONTI E DOCUMENTI DI RIFERIMENTO

DOCUMENTAZIONE FOTOGRAFICA

Genere	documentazione allegata
Tipo	fotografia digitale colore
Codice identificativo	sup_10120_0003100
Percorso relativo del file	fondi\RCCANT
Nome del file	sup_10120_0003100.jpg



ACCESSO AI DATI

SPECIFICHE DI ACCESSO AI DATI

Profilo di accesso	1
Motivazione	bene di proprietà privata

COMPILAZIONE

COMPILAZIONE

Data	2011
------	------

Nome	Valente, Lucia
Referente scientifico	Valtorta, Roberta
Funzionario responsabile	Guerci, Gabriella

AGGIORNAMENTO-REVISIONE

Data	2016
Nome	Cerletti, Maddalena
Ente	MFC
Referente scientifico	Valtorta, Roberta
Funzionario responsabile	Guerci, Gabriella

AGGIORNAMENTO-REVISIONE

Data	2021
Nome	Cerletti, Maddalena

AGGIORNAMENTO-REVISIONE

Data	2025
Nome	Mazzoni, Chiara
Ente	MFC
Referente scientifico	Cerletti, Maddalena
Funzionario responsabile	Guerci, Gabriella

ANNOTAZIONI

Osservazioni	Aggiornamento dei paragrafi SG e MT (2025) Verifica e standardizzazione dei campi relativi alla materia e tecnica e misure (paragrafo MT), campo CLFS-classificazione (2021) Verifica e standardizzazione dei campi relativi alla datazione specifica e generica (2020)
--------------	---