

## CODICI

Unità operativa	10120
Numero scheda	2785
Codice scheda	SUP-10120-0002785
Visibilità scheda	3

## RIFERIMENTO SCHEDA IMMAGINE

Codice IDK della scheda immagine	IMM-10120-0002501
Codice visibilità scheda immagine	3
Tipo di scheda	F
Livello di ricerca	P

## CODICE UNIVOCO

Codice regione	03
Numero di catalogo generale	02114023
Ente schedatore	R03/ Museo di Fotografia Contemporanea
Ente competente	S27

## OGGETTO

### OGGETTO

Definizione dell'oggetto	positivo
Natura biblioteconomica dell'oggetto	m
Originalità	originale

### QUANTITA'

Numero oggetti/elementi	1
-------------------------	---

## SOGGETTO

### SOGGETTO

Identificazione	Trasformazione. Milano - Cinisello Balsamo - Cantiere della metrotranvia - Margine erboso con cespuglio di erba spontanea
-----------------	---

### TITOLO

Titolo proprio	Dalla serie "Trasformazione"
Specifiche titolo	per estensione dal titolo della serie

### CLASSIFICAZIONE

Altra classificazione	reportage
Tipo classificazione	Classificazione per genere fotografico Archivi dell'Immagine - Regione Lombardia

### CLASSIFICAZIONE

Altra classificazione	foto artistica / di ricerca
Tipo classificazione	Classificazione per genere fotografico Archivi dell'Immagine - Regione Lombardia

### THESAURUS

Descrittore	trasporti
Tipo thesaurus	Thesaurus AESS, Archivi dell'Immagine - Regione Lombardia

### THESAURUS

Descrittore città  
Tipo thesaurus Thesaurus AESS, Archivi dell'Immagine - Regione Lombardia

#### THESAURUS

Descrittore cantiere  
Tipo thesaurus Thesaurus AESS, Archivi dell'Immagine - Regione Lombardia

#### THESAURUS

Descrittore lavoro operaio  
Tipo thesaurus Thesaurus AESS, Archivi dell'Immagine - Regione Lombardia

#### LOCALIZZAZIONE GEOGRAFICO-AMMINISTRATIVA

##### LOCALIZZAZIONE GEOGRAFICO-AMMINISTRATIVA

Stato Italia  
Regione Lombardia  
Provincia MI  
Nome provincia Milano  
Codice Istat comune 015077  
Comune Cinisello Balsamo

#### COLLOCAZIONE SPECIFICA

Tipologia villa  
Qualificazione gentilizia  
Denominazione Villa Ghirlanda Silva  
Denominazione spazio viabilistico via Frova, 10  
Denominazione struttura conservativa - livello 1 Museo di Fotografia Contemporanea  
Denominazione struttura conservativa - livello 2 archivio fotografico  
Tipologia struttura conservativa museo  
Collocazione originaria SI

#### ACCESSIBILITA' DEL BENE

Accessibilità SI  
Specifiche su appuntamento

#### UBICAZIONE

##### UBICAZIONE FOTO

Fondo Francesco Radino/ Metrotranvia  
Sezione RDNMTV  
Serie archivistica RADINO\_Transformazione  
Insieme PNRR  
Collocazione RDNMTV\_29\_STINKJ\_CQ  
Segnatura strutturata (da calcolare) RDNMTV\_29\_STINKJ\_CQ

#### LUOGO E DATA DELLA RIPRESA

##### LOCALIZZAZIONE

Stato Italia  
Regione Lombardia  
Provincia MI  
Comune Cinisello Balsamo  
Data 2005-2008

#### DATAZIONE GENERICA

Secolo XXI  
Frazione di secolo inizio

#### DATAZIONE SPECIFICA

Da 2005

A 2008

## DEFINIZIONE CULTURALE

### AUTORE DELLA FOTOGRAFIA

Autore/Nome scelto Radino, Francesco  
Dati anagrafici/estremi cronologici 1947-2022  
Riferimento all'intervento fotografo principale  
Motivazione dell'attribuzione committenza  
Codice scheda autore AUF-MI170-0000047  
Sigla per citazione 00000047

## CRONOLOGIA

### CRONOLOGIA GENERICA

Secolo XXI  
Frazione di secolo inizio

### CRONOLOGIA SPECIFICA

Da 2006  
Validità post  
A 2008  
Validità ante

### MOTIVAZIONE CRONOLOGIA

Motivazione documentazione

## DATI TECNICI

Indicazione di colore BN  
Materia e tecnica stampa ink-jet / carta  
Specifiche tecniche montata su forex

## MISURE

Tipo misure supporto primario  
Unità di misura mm.  
Altezza 400  
Larghezza 500  
Spessore 0,3  
Validità ca.  
Formato 40x50  
Altri formati 400 x 500 mm

## CONSERVAZIONE

### STATO DI CONSERVAZIONE

Data 2019  
Stato di conservazione buono

## CONDIZIONE GIURIDICA E VINCOLI

### ACQUISIZIONE

Tipo acquisizione committenza  
Nome Radino, Francesco  
Data acquisizione 2008  
Luogo acquisizione MI/ Cinisello Balsamo/ Villa Ghirlanda/ Museo di Fotografia Contemporanea/ via Frova, 10

### CONDIZIONE GIURIDICA

Indicazione generica proprietà privata  
Indicazione specifica Fondazione Museo di Fotografia Contemporanea  
Indirizzo MI/ Cinisello Balsamo/ Villa Ghirlanda/ Museo di Fotografia Contemporanea/ via Frova, 10

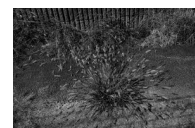
## COPYRIGHT

Nome	Museo di Fotografia Contemporanea
Indirizzo	Francesco Radino © Museo di Fotografia Contemporanea, Milano-Cinisello Balsamo
Diritti d'autore	Museo di Fotografia Contemporanea

## FONTI E DOCUMENTI DI RIFERIMENTO

### DOCUMENTAZIONE FOTOGRAFICA

Genere	documentazione allegata
Tipo	fotografia digitale colore
Codice identificativo	sup_10120_0002785
Visibilità immagine	1
Percorso relativo del file	fondi\RDNMTV
Nome del file	sup_10120_0002785.jpg



## FONTI E DOCUMENTI

Genere	documentazione esistente
Tipo	tavole sinottiche
Autore	Radino, Francesco
Data	2005/01/01 - 2008/12/31

## MOSTRE

Titolo	Francesco Radino. Trasformazione
Luogo, sede espositiva, data	Cinisello Balsamo (MI), Museo di Fotografia Contemporanea, 2008/12/07 - 2009/02/15

## ACCESSO AI DATI

### SPECIFICHE DI ACCESSO AI DATI

Profilo di accesso	1
Motivazione	bene di proprietà privata

## COMPILAZIONE

### COMPILAZIONE

Data	2019
Nome	Brandani, Clara
Nome	Cicalini, Giorgia
Referente scientifico	Cerletti, Maddalena
Funzionario responsabile	Guerci, Gabriella

## AGGIORNAMENTO-REVISIONE

Data	2021
Nome	Cerletti, Maddalena

## ANNOTAZIONI

Osservazioni	Verifica e standardizzazione dei campi relativi alla materia e tecnica e misure (paragrafo MT), campo CLFS-classificazione (2021) Scheda catalografica consegnata alla Regione Lombardia. bando 2019 Verifica e standardizzazione dei campi relativi alla datazione specifica e generica (2020)
--------------	---