



CODICI

Unità operativa	10120
Numero scheda	2782
Codice scheda	SUP-10120-0002782
Visibilità scheda	3

RIFERIMENTO SCHEDA IMMAGINE

Codice IDK della scheda immagine	IMM-10120-0002498
Codice visibilità scheda immagine	3
Tipo di scheda	F
Livello di ricerca	P

CODICE UNIVOCO

Codice regione	03
Numero di catalogo generale	02114020
Ente schedatore	R03/ Museo di Fotografia Contemporanea
Ente competente	S27

OGGETTO

OGGETTO

Definizione dell'oggetto	positivo
Natura biblioteconomica dell'oggetto	m
Originalità	originale

QUANTITA'

Numero oggetti/elementi	1
-------------------------	---

SOGGETTO

SOGGETTO

Identificazione	Trasformazione. Milano - Cinisello Balsamo - Cantiere della metrotranvia - Mota e detriti
-----------------	---

TITOLO

Titolo proprio	Dalla serie "Trasformazione"
Specifiche titolo	per estensione dal titolo della serie

CLASSIFICAZIONE

Altra classificazione	reportage
Tipo classificazione	Classificazione per genere fotografico Archivi dell'Immagine - Regione Lombardia

CLASSIFICAZIONE

Altra classificazione	foto artistica / di ricerca
Tipo classificazione	Classificazione per genere fotografico Archivi dell'Immagine - Regione Lombardia

THESAURUS

Descrittore	trasporti
Tipo thesaurus	Thesaurus AESS, Archivi dell'Immagine - Regione Lombardia

THESAURUS

Descrittore	città
Tipo thesaurus	Thesaurus AESS, Archivi dell'Immagine - Regione Lombardia

THESAURUS

Descrittore	cantiere
Tipo thesaurus	Thesaurus AESS, Archivi dell'Immagine - Regione Lombardia

THESAURUS

Descrittore	lavoro operaio
Tipo thesaurus	Thesaurus AESS, Archivi dell'Immagine - Regione Lombardia

LOCALIZZAZIONE GEOGRAFICO-AMMINISTRATIVA

LOCALIZZAZIONE GEOGRAFICO-AMMINISTRATIVA

Stato	Italia
Regione	Lombardia
Provincia	MI
Nome provincia	Milano
Codice Istat comune	015077
Comune	Cinisello Balsamo

COLLOCAZIONE SPECIFICA

Tipologia	villa
Qualificazione	gentilizia
Denominazione	Villa Ghirlanda Silva
Denominazione spazio viabilistico	via Frova, 10
Denominazione struttura conservativa - livello 1	Museo Nazionale di Fotografia (già Museo di Fotografia Contemporanea)
Denominazione struttura conservativa - livello 2	archivio fotografico
Tipologia struttura conservativa	museo
Collocazione originaria	SI

ACCESSIBILITA' DEL BENE

Accessibilità	SI
Specifiche	su appuntamento

UBICAZIONE

UBICAZIONE FOTO

Fondo	Francesco Radino/ Metrotranvia
Sezione	RDNMTV
Serie archivistica	RADINO_Transformazione
Insieme	PNRR
Collocazione	RDNMTV_26_STINKJ_CQ
Segnatura strutturata (da calcolare)	RDNMTV_26_STINKJ_CQ

LUOGO E DATA DELLA RIPRESA

LOCALIZZAZIONE

Stato	Italia
Regione	Lombardia
Provincia	MI
Comune	Cinisello Balsamo
Data	2005

DATAZIONE GENERICA

Secolo	XXI
Frazione di secolo	inizio

DATAZIONE SPECIFICA

Da	2005
----	------

DEFINIZIONE CULTURALE**AUTORE DELLA FOTOGRAFIA**

Autore/Nome scelto	Radino, Francesco
Dati anagrafici/estremi cronologici	1947-2022
Motivazione dell'attribuzione	committenza
Motivazione dell'attribuzione	committenza
Motivazione dell'attribuzione	committenza
Motivazione dell'attribuzione	committenza
Motivazione dell'attribuzione	committenza
Motivazione dell'attribuzione	committenza
Motivazione dell'attribuzione	committenza
Codice scheda autore	AUF-MI170-0000047
Sigla per citazione	00000047

CRONOLOGIA**CRONOLOGIA GENERICA**

Secolo	XXI
Frazione di secolo	inizio

CRONOLOGIA SPECIFICA

Da	2006
Validità	post
A	2008
Validità	ante

MOTIVAZIONE CRONOLOGIA

Motivazione	documentazione
-------------	----------------

DATI TECNICI

Indicazione di colore	BN
Materia e tecnica	stampa ink-jet / carta
Specifiche tecniche	montata su forex

MISURE

Tipo misure	supporto primario
Unità di misura	mm.
Altezza	400
Larghezza	500
Spessore	0,3
Validità	ca.
Formato	40x50
Altri formati	400 x 500 mm

CONSERVAZIONE**STATO DI CONSERVAZIONE**

Data	2019
Stato di conservazione	buono

CONDIZIONE GIURIDICA E VINCOLI**ACQUISIZIONE**

Tipo acquisizione	committenza
Nome	Radino, Francesco
Data acquisizione	2008
Luogo acquisizione	MI/ Cinisello Balsamo/ Villa Ghirlanda/ Museo di Fotografia Contemporanea (dal 2025 Museo Nazionale di Fotografia)/ via Frova, 10

CONDIZIONE GIURIDICA

Indicazione generica	proprietà privata
Indicazione specifica	Fondazione Museo Nazionale di Fotografia (già Fondazione Museo di Fotografia Contemporanea)
Indirizzo	MI/ Cinisello Balsamo/ Villa Ghirlanda/ Museo Nazionale di Fotografia/ via Frova, 10

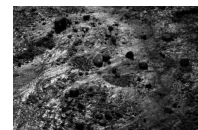
COPYRIGHT

Nome	Museo Nazionale di Fotografia
Indirizzo	Francesco Radino © Museo Nazionale di Fotografia, courtesy Museo Nazionale di Fotografia, Milano-Cinisello Balsamo
Diritti d'autore	Museo Nazionale di Fotografia

FONTI E DOCUMENTI DI RIFERIMENTO

DOCUMENTAZIONE FOTOGRAFICA

Genere	documentazione allegata
Tipo	fotografia digitale colore
Codice identificativo	sup_10120_0002782
Visibilità immagine	1
Percorso relativo del file	fondi\RDNMTV
Nome del file	sup_10120_0002782.jpg



FONTI E DOCUMENTI

Genere	documentazione esistente
Tipo	tavole sinottiche
Autore	Radino, Francesco
Data	2005/01/01 - 2008/12/31

MOSTRE

Titolo	Francesco Radino. Trasformazione
Luogo, sede espositiva, data	Cinisello Balsamo (MI), Museo di Fotografia Contemporanea, 2008/12/07 - 2009/02/15

ACCESSO AI DATI

SPECIFICHE DI ACCESSO AI DATI

Profilo di accesso	1
Motivazione	bene di proprietà privata

COMPILAZIONE

COMPILAZIONE

Data	2019
Nome	Brandani, Clara
Nome	Cicalini, Giorgia
Referente scientifico	Cerletti, Maddalena
Funzionario responsabile	Guerci, Gabriella

AGGIORNAMENTO-REVISIONE

Data	2021
Nome	Cerletti, Maddalena

ANNOTAZIONI

Osservazioni	Verifica e standardizzazione dei campi relativi alla materia e tecnica e misure (paragrafo MT), campo CLFS-classificazione (2021) Scheda catalografica consegnata alla Regione Lombardia. bando 2019 Verifica e standardizzazione dei campi relativi alla datazione specifica e generica (2020)
--------------	---