



CODICI

Unità operativa	10120
Numero scheda	2743
Codice scheda	SUP-10120-0002743
Visibilità scheda	3

RIFERIMENTO SCHEDA IMMAGINE

Codice IDK della scheda immagine	IMM-10120-0002460
Codice visibilità scheda immagine	3
Tipo di scheda	F
Livello di ricerca	I

CODICE UNIVOCO

Codice regione	03
Ente schedatore	R03/ Museo di Fotografia Contemporanea
Ente competente	S27

OGGETTO

OGGETTO

Definizione dell'oggetto	positivo
Natura biblioteconomica dell'oggetto	m
Originalità	originale

QUANTITA'

Numero oggetti/elementi	1
-------------------------	---

SOGGETTO

SOGGETTO

Identificazione	Villapizzone - Esterno - Gruppo di persone in posa - Cascina - Particolare con bambino
Indicazioni sul soggetto	Si tratta della grande comunità di gesuiti di Villapizzone, avente sede nell'omonima zona della periferia nord-ovest di Milano in una cascina del 1700. Tale cascina ha subito un'importante ristrutturazione a seguito di un incendio. Inizialmente occupata da collettivi extra-parlamentari e giovani autonomi formante una comune, la comunità di gesuiti si è insediata nelle zone libere previo contratto con il proprietario, occupando nel tempo tutta la cascina.

TITOLO

Titolo proprio	La famigliona [particolare]
Specifiche titolo	dell'autore

CLASSIFICAZIONE

Altra classificazione	foto artistica / di ricerca
Tipo classificazione	Classificazione per genere fotografico Archivi dell'Immagine - Regione Lombardia

CLASSIFICAZIONE

Altra classificazione	ritratto
-----------------------	----------

Tipo classificazione Classificazione per genere fotografico Archivi dell'Immagine - Regione Lombardia

THESAURUS

Descrittore biografia / ritratto

Tipo thesaurus Thesaurus AESS, Archivi dell'Immagine - Regione Lombardia

THESAURUS

Descrittore infanzia

Tipo thesaurus Thesaurus AESS, Archivi dell'Immagine - Regione Lombardia

THESAURUS

Descrittore volontariato

Tipo thesaurus Thesaurus AESS, Archivi dell'Immagine - Regione Lombardia

THESAURUS

Descrittore socializzazione

Tipo thesaurus Thesaurus AESS, Archivi dell'Immagine - Regione Lombardia

LOCALIZZAZIONE GEOGRAFICO-AMMINISTRATIVA

LOCALIZZAZIONE GEOGRAFICO-AMMINISTRATIVA

Stato Italia

Regione Lombardia

Provincia MI

Nome provincia Milano

Codice Istat comune 015077

Comune Cinisello Balsamo

COLLOCAZIONE SPECIFICA

Tipologia villa

Qualificazione gentilizia

Denominazione Villa Ghirlanda Silva

Denominazione spazio viabilistico via Frova, 10

Denominazione struttura conservativa - livello 1 Museo Nazionale di Fotografia (già Museo di Fotografia Contemporanea)

Denominazione struttura conservativa - livello 2

Tipologia struttura conservativa archivio fotografico

Tipologia struttura conservativa museo

Tipologia struttura conservativa museo

ACCESSIBILITA' DEL BENE

Accessibilità SI

Specifiche su appuntamento

UBICAZIONE

UBICAZIONE FOTO

Fondo Attilio Del Comune

Sezione DLC

Insieme PNRR

Collocazione DLC_6_STCHR_TT

Segnatura strutturata (da calcolare) DLC_6_STCHR_TT

LUOGO E DATA DELLA RIPRESA

LOCALIZZAZIONE

Stato Italia

Regione Lombardia

Provincia MI

Comune Milano

Data 1984

DATAZIONE GENERICA

Secolo XX

Frazione di secolo	ultimo quarto
DATAZIONE SPECIFICA	
Da	1984
A	1984
DEFINIZIONE CULTURALE	
AUTORE DELLA FOTOGRAFIA	
Autore/Nome scelto	Del Comune, Attilio
Dati anagrafici/estremi cronologici	1928-2000
Codice scheda autore	AUF-10110-0000024
CRONOLOGIA	
CRONOLOGIA GENERICA	
Secolo	XX
Frazione di secolo	ultimo quarto
CRONOLOGIA SPECIFICA	
Da	1984
A	1984
MOTIVAZIONE CRONOLOGIA	
Motivazione	documentazione
DATI TECNICI	
Indicazione di colore	C
Materia e tecnica	stampa cibachrome/ilfochrome / carta
Specifiche tecniche	stampa ilfochrome; cornice in picoglass
MISURE	
Tipo misure	supporto primario
Unità di misura	mm.
Altezza	200
Larghezza	140
Validità	ca.
MISURE	
Tipo misure	supporto secondario
Unità di misura	mm.
Altezza	300
Larghezza	300
Validità	ca.
Formato	30x30
Altri formati	200 x 140 mm
CONSERVAZIONE	
STATO DI CONSERVAZIONE	
Data	2011
Stato di conservazione	buono
CONDIZIONE GIURIDICA E VINCOLI	
ACQUISIZIONE	
Tipo acquisizione	deposito
Nome	Del Comune, Marco/ Rodrigues, Denise/ Del Comune, Elena
Data acquisizione	2003
Luogo acquisizione	MI/ Cinisello Balsamo/ Villa Ghirlanda/ Museo di Fotografia Contemporanea (dal 2025 Museo Nazionale di Fotografia)/ via Frova, 10
CONDIZIONE GIURIDICA	
Indicazione generica	proprietà privata

Indicazione specifica Del Comune Marco, Rodrigues Denise, Del Comune Elena

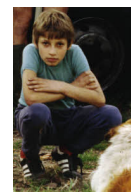
COPYRIGHT

Nome Del Comune Marco, Rodrigues Denise, Del Comune Elena
Indirizzo Attilio Del Comune © Eredi Attilio Del Comune, courtesy Museo Nazionale di Fotografia, Milano-Cinisello Balsamo
Data di scadenza 2003
Diritti d'autore eredi autore

FONTI E DOCUMENTI DI RIFERIMENTO

DOCUMENTAZIONE FOTOGRAFICA

Genere documentazione allegata
Tipo fotografia digitale colore
Codice identificativo sup_10120_0002743
Percorso relativo del file fondi\DLC
Nome del file sup_10120_0002743.jpg



MOSTRE

Titolo Attilio Del Comune. Ritratti 1960 - 2000
Luogo, sede espositiva, data Cinisello Balsamo (MI), Museo di Fotografia Contemporanea, 2010/11/20 - 2011/03/20

ACCESSO AI DATI

SPECIFICHE DI ACCESSO AI DATI

Profilo di accesso 1
Motivazione bene di proprietà privata

COMPILAZIONE

COMPILAZIONE

Data 2011
Nome Brandani, Clara
Referente scientifico Valtorta, Roberta
Funzionario responsabile Guerci, Gabriella

AGGIORNAMENTO-REVISIONE

Data 2021
Nome Cerletti, Maddalena

ANNOTAZIONI

Osservazioni Verifica e standardizzazione dei campi relativi alla materia e tecnica e misure (paragrafo MT), campo CLFS-classificazione (2021) Verifica e standardizzazione dei campi relativi alla datazione specifica e generica (2020)